

第 30 表 都道府県別、道路実延長、自動車数、開通電話数等

ア) は各年度末現在のもので、規格改良済と未改良の合計。
 イ) は各年度末現在のもので、登録車両数で、トラック、バス、乗用車、特殊車、大型特種自動車数の合計。
 ウ) は発送分。
 エ) は各年度末現在。日本電信電話株式の支社別加入数であり、行政区域とは必ずしも一致しない。なお、58年度末までは入り込みの大きい大阪府と兵庫県については補正した数値を掲載していたが、今回は補正していない。

都道府県	ア) 道路の実延長 km	イ) 自動車数 台	自動車輸送		ウ) 国物 鉄 貨 輸 送 千 t	営業倉庫 年間入庫量	エ) 開通加入 電話 数	引受内国 郵便物数 千通
			貨 物 千 t	旅 客 千人				
昭和 55 年	1 115 148.4	31 249 932	5 317 950	33 515 233	111 664	151 231	39 052	12 738 164
56	1 120 019.5	32 222 331	5 230 784	33 345 267	101 326	151 473	40 276	12 066 549
57	1 120 050.8	33 034 093	5 171 623	33 510 893	88 728	155 318	41 501	12 436 167
58	1 121 782.1	33 853 873	5 123 371	33 808 770	76 368	165 814	42 879	13 062 827
昭和 59 年	1 123 949.5	34 551 396	5 114 657	34 029 706	63 584	175 654	44 435	13 447 014
北海道	80 407.1	2 037 263	417 195	2 154 250	7 978	10 346	2 151	534 441
青森県	17 228.0	440 606	82 642	452 662	791	1 052	506	87 485
岩手県	31 492.0	411 423	70 970	400 124	886	124	457	90 245
宮城県	21 470.0	654 764	105 767	710 744	1 859	3 917	726	224 743
秋田県	20 895.9	363 433	60 319	346 012	985	178	403	78 585
山形県	13 643.0	404 142	61 044	329 946	326	146	385	77 229
福島県	37 763.0	647 775	99 894	616 562	1 638	1 256	651	147 946
茨城県	59 379.9	958 129	118 893	804 288	805	1 463	802	143 371
栃木県	21 324.1	682 944	82 298	564 253	670	591	652	114 044
群馬県	36 585.0	722 667	88 627	528 610	447	2 090	642	117 377
埼玉県	47 354.1	1 577 313	187 972	1 338 201	2 916	4 961	1 928	347 121
千葉県	37 830.2	1 362 881	153 304	1 312 260	1 534	9 943	1 766	304 070
東京都	22 535.8	2 939 998	359 645	3 177 686	2 745	14 590	6 199	4 165 753
神奈川県	24 370.2	1 890 789	241 617	2 180 158	8 402	19 315	2 521	606 540
新潟県	35 793.0	726 876	127 888	666 020	4 301	1 531	805	160 438
富山県	11 058.5	373 810	66 708	322 236	769	607	358	80 790
石川県	11 452.6	371 810	55 946	361 910	101	721	400	106 635
福井県	8 894.6	275 719	45 186	235 197	588	717	270	54 279
山梨県	10 359.0	295 339	32 941	237 782	208	66	289	60 870
長野県	47 976.8	746 265	113 704	625 188	496	904	743	185 810
岐阜県	27 694.2	712 353	112 904	624 057	1 157	729	653	130 256
静岡県	37 848.1	1 202 944	192 605	1 108 650	1 052	7 438	1 224	270 050
愛知県	45 144.8	2 319 147	296 734	2 177 195	2 325	19 752	2 268	662 732
三重県	22 108.7	549 410	85 574	498 257	2 503	2 863	580	105 225
滋賀県	10 173.0	335 788	40 669	308 203	903	2 231	364	73 579
京都府	15 039.5	647 056	72 384	816 668	247	2 231	1 083	321 339
大阪府	16 668.0	1 961 697	278 031	1 865 949	898	23 041	4 191	1 416 073
兵庫県	31 274.7	1 277 432	188 922	1 347 357	692	10 254	1 273	425 381
奈良県	13 176.6	309 839	36 729	315 322	0	653	422	93 580
和歌山県	13 341.2	287 301	41 257	251 960	111	610	398	81 308
鳥取県	7 401.0	164 518	26 435	168 051	340	56	206	43 311
島根県	17 187.9	196 746	35 121	189 656	109	41	262	53 280
岡山県	31 451.6	542 622	99 433	513 652	833	2 904	675	215 663
広島県	25 622.2	725 465	128 253	820 681	524	6 888	1 045	337 795
山口県	14 365.5	425 715	69 446	443 184	4 224	2 740	588	117 360
徳島県	13 297.1	238 228	37 937	205 991	34	1 379	286	51 323
香川県	9 204.2	272 036	47 564	237 324	79	1 450	357	77 120
愛媛県	16 797.8	365 978	67 879	334 492	254	1 398	551	122 320
高知県	13 491.1	216 501	35 513	202 965	1 312	68	315	54 358
福岡県	34 199.2	1 269 659	208 421	1 454 708	6 785	9 136	1 754	482 390
佐賀県	9 053.8	245 830	41 782	235 964	85	597	273	49 955
長崎県	17 098.7	321 029	54 879	450 412	51	479	510	104 823
熊本県	22 503.6	528 434	83 881	521 795	156	387	603	125 521
大分県	15 111.5	335 655	55 377	340 971	256	373	454	85 828
宮崎県	17 166.9	352 798	59 003	323 100	154	385	418	61 693
鹿児島県	23 599.5	507 649	92 920	506 572	56	2 667	672	135 090
沖縄県	6 116.4	355 620	52 444	402 481	-	386	356	61 889

第 12 章
 商業及び貿易

資料 建設省道路局「道路統計年報」、運輸省運輸政策局「陸運統計要覧」、郵政省郵務局「郵政統計年報」、日本電信電話株式会社電話企画本部

第12章 商業及び貿易

商業

商業統計調査から昭和60年5月1日現在の府下の商業（飲食店を除く）の状況をみると、商店数は16万3525店、従業者数は99万5285人、年間販売額は76兆5270億円であった。このうち、卸売業は商店数4万5712店で、従業者数53万6541人、年間販売額6兆85960億円に対し、小売業は商店数11万7813店で、従業者数45万8744人、年間販売額7兆9310億円となっている。

これを前回調査（昭和57年6月1日現在）と比べると商店数は9933店（5.7%）減少し、昭和37年以来の減少となっている。このうち法人商店が26店の減少とほぼ横ばいであったのに対し、個人商店は9907店の大幅減少となっている。また、卸売業、小売業別にみると、卸売業で1975店（4.1%）、小売業で7958店（6.3%）の減少となっている。従業者数は前回に比べ3645人（0.4%）の減少にとどまっている。年間販売額については、6兆2934億円（9.0%）増加しているが、最近4回の調査中最も低い伸びとなった。

商店数を業種別にみると、卸売業は「機械器具卸売業」が9869店で全体の21.6%を占め最も多く、以下、「その他の卸売業」「衣服・身の回り品卸売業」と続いている。小売業は「飲食料点小売業」が4万6914店で全体の39.8%を占め、以下、「その他の小売業」「織物・衣服・身の回り品小売業」と続き、これら3業種で全体の85.2%を占めている。

また、商店数を従業者規模別にみると、一般卸売業（代理商、仲立業を除く）は、5～9人規模の商店が1万2424店（構成比27.2%）で最も多い。小売業は、1～2人規模の商店が6万9908店で、小売業全体の59.3%と過半を占めているが、前回調査の62.6%と比べると3.3ポイントの低下となった。

年間販売額では、卸売業は「機械器具卸売業」が12兆5283億円（構成比18.3%）で最も多く、以下、「各種商品卸売業」（同16.0%）「鉱物・金属材料卸売業」（同13.5%）と続いている。小売業では「飲食料点小売業」が2兆3145

億円で全体の29.2%を占め、以下、「その他の小売業」（同21.7%）「各種商品小売業」（同20.8%）と続いている。

地域別にみると、大阪市地域が商店数、従業者数、年間販売額において圧倒的なシェアを有しているが、前回調査に比べ商店数で6.5%、従業者数で1.8%の減少となり、年間販売額は7.9%増加したものの、他の地域より低い伸びであり、シェアは低下している。

貿易

昭和60年の貿易額は、全国では輸出41兆9557億円（前年比4.0%増）、輸入31兆849億円（同3.8%減）であり、輸出入バランスは10兆8707億円の出超であった。これをドルベースでみると、輸出1756億ドル（同3.2%増）、輸入1295億ドル（同5.1%減）であり、前年の336億ドルを上回る過去最高の461億ドルの出超額を記録した。

一方、大阪税関管内（大阪府・京都府・和歌山県・奈良県・滋賀県・福井県・石川県・富山県・兵庫県伊丹市）の通関実績をみると、貿易総額は7兆5422億円（前年比3.3%減）で、全国に対するシェアは10.3%となっている。この内訳は、輸出4兆1309億円（同0.1%減）、輸入3兆4113億円（同6.9%減）であり、前年の4712億円を大きく上回る7196億円の出超となった。

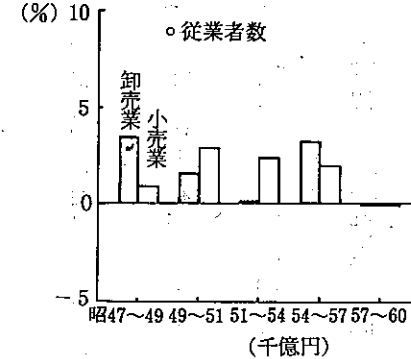
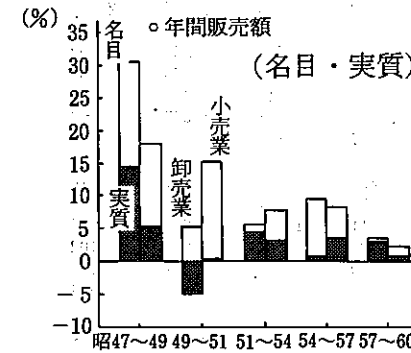
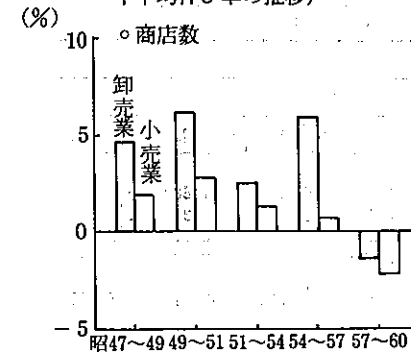
輸出を品目別にみると、「機械機器」が2兆5624億円で総額の62.0%を占め、以下、「金属及び同製品」6709億円（構成比16.2%）、「化学工業生産品」2878億円（同7.0%）、「繊維及び同製品」2359億円（同5.7%）となっている。

輸入では「鉱物性燃料」が1兆3703億円（構成比40.2%）で最も多く、以下、「原料品（その他）」3440億円（同10.1%）、「食料品」2998億円（同8.8%）、「化学工業生産品」2802億円（同8.2%）の順となっている。

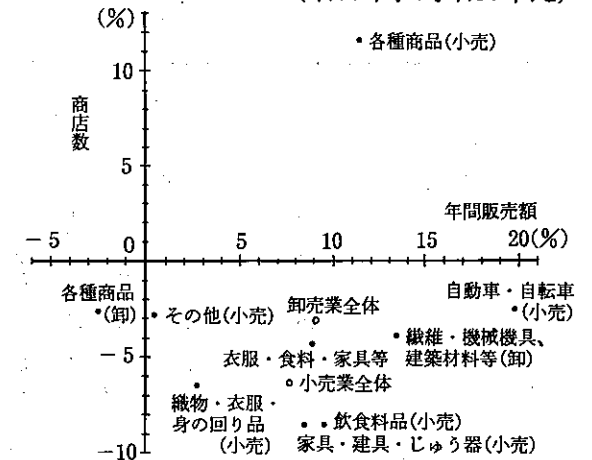
また、大阪港について輸出入先別にみると、輸出は前年に続きアメリカ向けが最も多く、総額の32.4%を占め、次いで東南アジア向けとなっている。また、輸入は、東南アジア、アメリカの順となっている。

卸売業、小売業別商業活動の推移

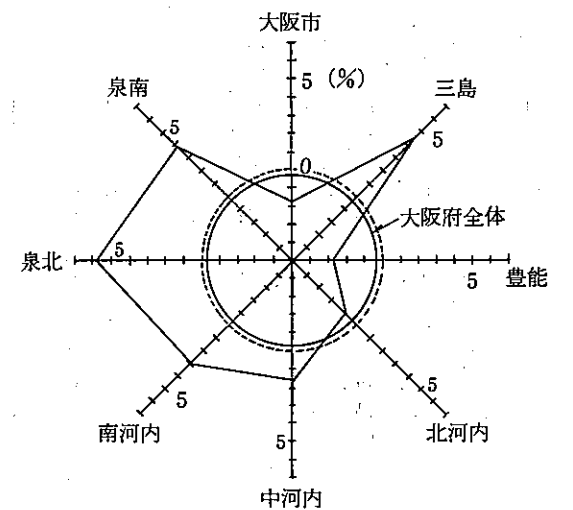
（商店数、従業者数、年間販売額の年平均伸び率の推移）



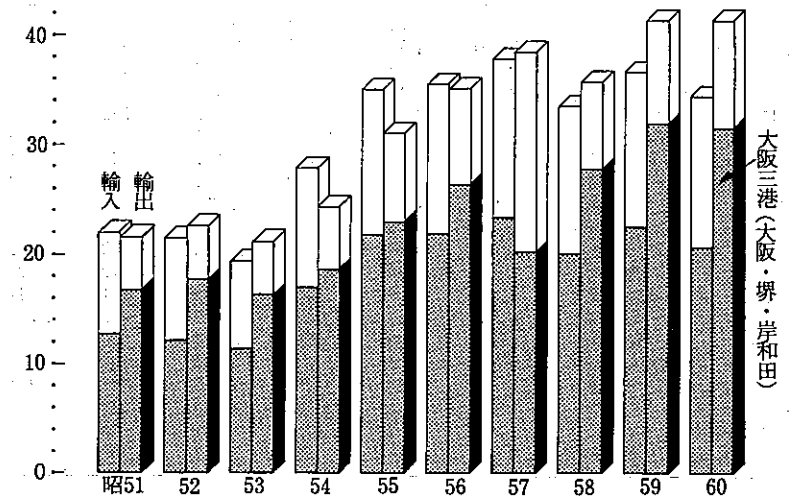
卸・小売業の業種別（中分類）商店数及び年間販売額の伸び率（昭和60年、対昭和57年比）



従業者数の地域別伸び率（昭和60年、対昭和57年比）



貿易港の輸出額の推移（大阪税関管内）



第 1 表

産業小分類別、商店数（組織別、規模別）、従業者数、年間販売額等

1) 昭和49、51、60年については5月1日現在、昭和54、57年は6月1日現在の調査による。ただし、年間販売額はア) ガソリンステーションは含まない。昭和54年からは自動車小売業、昭和60年は牛乳小売業、菓子小売業、新聞小売業も含まない。

産 業 分 類	商 店							
	総 数	組 織 別		規 模				
		法 人	個 人	1~2人	3~4人	5~9人	10~19人	20~29人
昭和49年	145 070	38 885	106 185	76 613	34 583	20 068	7 689	2 362
昭和51年	155 763	44 125	111 638	81 775	37 648	21 548	8 343	2 673
昭和54年	163 519	48 736	114 783	85 938	39 325	22 763	8 711	2 856
昭和57年	173 458	57 302	116 156	89 142	41 530	25 110	10 131	3 264
昭和60年	163 525	57 276	106 249	79 473	40 578	25 037	10 674	3 411
卸売業	45 712	32 063	13 649	9 565	11 357	12 434	6 717	2 351
一般卸売業	45 661	32 023	13 638	9 549	11 342	12 424	6 710	2 350
各種商卸売業	113	100	13	16	17	24	23	11
繊維品卸売業(衣服・身の回り品を除く)	2 335	1 645	690	661	608	549	266	92
化学製品卸売業	2 364	2 019	345	402	536	666	408	137
鉱物・金属材料卸売業	3 043	2 362	681	519	740	911	475	183
機械器具卸売業	9 869	8 040	1 829	1 686	2 346	2 831	1 627	563
建築材料卸売業	4 366	2 426	1 940	1 196	1 247	1 193	462	144
再生资源卸売業	1 418	345	1 073	600	414	268	103	16
衣服・身の回り品卸売業	5 439	3 891	1 548	1 127	1 388	1 383	777	276
畜産物卸売業	2 970	1 719	1 251	478	772	987	486	141
農産物卸売業	4 089	2 621	1 468	849	1 011	1 065	620	215
医薬品卸売業	1 444	1 033	411	283	293	303	232	102
家具・建具卸売業	2 246	1 507	739	510	559	603	311	116
その他卸売業	5 965	4 315	1 650	1 222	1 411	1 641	920	354
代ソ	51	40	11	16	15	10	7	1
小売業	117 813	25 213	92 600	69 908	29 221	12 603	3 957	1 060
各種小売業	192	157	35	26	13	8	8	2
百貨店の小売業	132	132	-	-	-	-	-	-
その他の各種小売業	60	25	35	26	13	8	8	2
織物の小売業	19 491	5 126	14 365	12 015	5 013	1 970	343	77
衣服・服飾の小売業	3 992	910	3 082	2 401	1 034	435	81	20
男用靴の小売業	2 915	890	2 025	1 758	808	285	50	11
婦用靴の小売業	6 617	1 937	4 680	3 801	1 907	748	114	19
靴の小売業	1 864	389	1 475	1 286	358	175	36	6
その他の織物・衣服・身の回り品小売業	4 103	1 000	3 103	2 769	906	327	62	21
飲食料品の小売業	46 914	6 886	40 028	27 218	12 614	4 852	1 497	312
各種食料品の小売業	2 984	1 058	1 926	1 074	632	498	367	161
酒類の小売業	5 873	1 123	4 750	2 230	2 627	897	108	7
鮮魚の小売業	3 055	457	2 598	1 339	1 185	432	82	4
乾物・野菜・果実の小売業	2 418	160	2 258	1 268	868	252	25	4
野菜・果実の小売業	1 249	98	1 151	943	252	44	9	1
米穀類の小売業	3 909	243	3 666	2 382	1 153	329	28	11
その他の飲料食品小売業	12 579	1 326	11 253	9 321	1 937	1 006	266	29
自動車の小売業	3 779	577	3 202	2 056	1 444	258	21	-
自転車の小売業	11 068	1 844	9 224	6 605	2 516	1 136	591	95
自転車小売業(二輪自動車を含む)	5 001	1 739	3 262	2 416	1 113	694	474	180
家具・建具・じゅうりょう器小売業	2 719	1 572	1 147	627	729	595	465	180
家具・建具・じゅうりょう器小売業	2 282	167	2 115	1 789	384	99	9	-
家具・建具・じゅうりょう器小売業	12 202	3 163	9 039	7 078	3 229	1 334	359	113
家具・建具・じゅうりょう器小売業	3 653	786	2 867	2 107	994	419	94	22
陶磁器・ガラス器小売業	2 753	415	2 338	1 977	559	164	27	15
家庭用機械器具小売業	446	134	312	281	115	28	15	4
その他のじゅうりょう器小売業	5 242	1 793	3 449	2 658	1 531	707	217	71
その他小売業	108	35	73	55	30	16	6	1
医薬品・化粧品小売業	34 013	8 142	25 871	21 155	7 239	3 745	1 276	376
農耕用品小売業	7 109	1 504	5 605	4 910	1 679	404	91	17
燃料小売業	445	95	350	282	101	47	12	2
書籍・文房具小売業	3 269	2 114	1 155	669	1 078	1 327	168	15
スポーツ用品・かん具・娯楽用品・楽器小売業	6 758	1 452	5 306	3 414	1 300	840	765	284
写真機・写真材料小売業	3 345	1 001	2 344	2 066	797	354	90	22
時計・眼鏡・光学機械小売業	1 520	363	1 157	1 110	292	104	11	2
中古品小売業(他に分類されないもの)	1 584	446	1 138	1 066	341	144	19	10
他に分類されない小売業	341	23	318	271	53	13	4	-
他に分類されない小売業	9 642	1 144	8 498	7 367	1 598	512	116	24

調査日前1年間の数値である。業も含まない。

数 別			従 業 者 数	年 間 販 売 額	商 品 手 持 額	ア) 売 場 面 積
30~49人	50~99人	100人以上				
1 846	1 263	646	852 755	39 665 763	2 334 842	4 102 646
1 890	1 259	627	809 474	44 707 533	2 592 690	4 703 603
2 077	1 216	633	923 074	53 463 903	2 815 156	5 059 248
2 290	1 309	682	998 930	70 233 640	3 395 276	5 754 102
2 359	1 323	670	995 285	76 527 003	3 803 795	6 053 435
1 741	1 037	510	536 541	68 596 049	3 096 914	...
1 739	1 037	510	536 211	68 596 049	3 096 914	...
12	2	8	9 107	10 980 532	278 595	...
76	48	35	29 115	6 398 291	553 680	...
123	65	27	29 489	4 949 710	123 829	...
127	58	30	35 429	9 268 762	233 732	...
399	274	143	125 141	12 528 331	637 037	...
79	36	9	30 372	2 456 170	97 374	...
10	7	-	6 554	283 826	10 024	...
248	149	91	80 358	4 537 618	453 454	...
56	30	20	27 604	4 959 285	62 476	...
183	105	41	48 428	4 355 981	110 076	...
110	64	57	28 650	1 625 476	92 965	...
75	59	13	22 320	1 236 395	93 928	...
241	140	36	63 644	5 015 671	349 745	...
2	-	-	330	-	-	...
618	286	160	458 744	7 930 954	706 882	6 053 435
3	28	104	41 579	1 650 011	106 617	1 206 221
-	28	104	41 179	1 639 635	105 864	1 196 851
3	-	-	400	10 376	753	9 370
30	36	7	59 276	868 442	162 410	893 577
9	9	3	13 158	187 444	42 184	184 733
3	-	-	8 535	120 461	26 257	134 978
10	17	1	20 610	334 220	54 732	317 718
1	1	1	5 178	71 846	13 488	78 237
7	9	2	11 795	154 471	25 750	177 911
243	147	31	168 606	2 314 519	94 880	1 827 949
144	92	16	706 737	26 731	577 565	...
3	1	-	20 139	434 430	26 715	226 126
9	3	1	10 941	156 617	3 530	95 176
1	-	-	7 134	92 887	1 015	56 481
-	-	-	2 808	31 014	1 898	27 617
3	3	-	11 001	133 092	2 302	107 279
16	4	-	31 436	221 121	10 147	290 051
-	-	-	10 317	188 496	10 915	132 708
67	44	14	45 174	350 127	11 628	314 946
100	19	5	28 637	670 738	34 033	101 364
99	19	5	23 819	626 826	27 630	-
1	-	-	4 818	43 912	6 403	101 364
69	18	2	42 764	707 322	99 706	946 917
13	4	-	11 921	170 668	30 820	485 571
4	6	1	7 584	94 123	15 695	135 425
3	-	-	1 421	20 832	2 759	24 482
49	8	1	21 439	414 914	49 211	294 461
-	-	-	399	6 785	1 221	6 978
173	38	11	117 882	1 719 922	209 234	1 077 407
8	-	-	17 807	211 043	45 363	226 234
1	-	-	1 304	17 472	2 396	34 798
8	3	1	16 333	563 787	13 878	37 084
127	24	4	39 207	315 962	33 248	207 270
10	3	3	10 859	187 903	38 433	195 994
-	-	-	3 787	54 089	7 842	38 235
3	1	-	4 441	55 834	15 673	61 037
-	-	-	717	9 637	12 764	...
16	7	2	23 427	304 196	48 023	263 991

第 2 表

市区町村別、業態別の商店数、従業者数、年間販売額、売場面積

1) 第1表項注1) 参照。
2) 第1表項注2) 参照。
7) 第1表項注7) 参照。

市区町村	総 数			卸 売	
	商店数	従業者数	年間販売額 百万円	商店数	従業者数
昭和 49 年	145 070	852 755	39 665 763	32 998	471 605
51	155 763	890 474	44 707 533	37 220	486 588
54	163 519	923 074	53 463 903	40 203	488 798
57	173 458	998 930	70 233 640	47 687	538 301
昭和 60 年	163 525	995 285	76 527 003	45 712	536 541
大 阪 市 地 域	85 271	626 505	64 278 082	33 917	422 839
三 島 地 域	11 449	69 383	3 194 850	2 378	28 586
豊 能 地 域	7 808	40 641	1 370 549	1 066	13 032
北 河 内 地 域	14 658	62 593	2 409 777	1 774	14 619
中 河 内 地 域	13 978	66 719	2 252 083	2 636	26 482
南 河 内 地 域	7 156	28 891	640 269	728	4 898
泉 北 地 域	15 149	69 262	1 717 948	2 230	19 633
泉 南 地 域	8 056	31 291	663 446	983	6 452
大 阪 市	85 271	626 505	64 278 082	33 917	422 839
北 都 区	6 836	84 443	15 675 155	3 396	58 965
島 区	2 255	10 171	323 898	599	4 426
福 島 区	3 447	27 850	2 043 910	2 001	22 938
此 花 区	1 149	4 809	152 671	189	1 784
東 区	7 278	125 059	24 971 212	5 961	116 277
西 区	5 262	58 329	5 493 196	3 837	52 542
港 区	1 967	8 123	273 077	493	3 536
大 正 区	1 640	5 771	151 665	304	1 742
天 王 寺 区	2 815	20 422	947 857	1 436	14 050
南 区	5 078	53 979	5 419 010	2 377	33 457
浪 速 区	3 292	23 656	1 321 011	1 860	17 224
大 淀 区	1 524	12 824	699 372	702	9 778
西 淀 川 区	1 863	8 708	358 558	422	4 074
東 淀 川 区	2 489	11 866	375 752	540	4 792
東 成 区	3 077	13 762	584 531	1 085	8 203
生 野 区	4 863	16 411	369 907	1 189	6 412
旭 区	2 278	8 828	228 832	345	2 643
城 東 区	2 947	13 218	430 667	723	6 280
阿 倍 野 区	3 133	14 956	391 980	718	4 917
住 吉 区	3 125	12 923	302 838	677	5 178
東 住 吉 区	3 693	16 894	689 585	1 059	8 472
西 成 区	3 813	14 169	568 287	633	4 995
淀 川 区	4 698	31 272	1 637 198	2 062	20 294
鶴 見 区	1 450	6 218	201 561	292	2 350
住 之 江 区	2 286	10 035	387 319	500	3 902
平 野 区	3 013	11 809	279 032	517	3 608

資料 大阪府企画部統計課

業者数、年間販売額、売場面積

業 業	小 売 業			
	年間販売額	商店数	従業者数	年間販売額 売場面積 m ²
	36 251 083	112 072	381 150	3 414 679
	40 168 586	118 543	403 886	4 538 946
	47 699 131	123 316	434 276	5 764 772
	62 867 701	125 771	460 629	7 365 938
	68 596 049	117 813	458 744	7 930 954
	60 359 469	51 354	203 666	3 918 613
	2 512 372	9 071	40 797	682 478
	905 545	6 742	27 609	465 005
	1 632 550	12 884	47 974	777 226
	1 624 749	11 342	40 237	627 334
	289 761	6 428	23 993	350 508
	962 041	12 919	49 629	755 907
	309 562	7 073	24 839	353 883
	60 359 469	51 354	203 666	3 918 613
	14 917 649	3 440	25 478	757 505
	227 919	1 656	5 745	95 980
	1 969 287	1 446	4 912	74 624
	114 782	960	3 025	37 889
	24 727 132	1 317	8 782	244 081
	5 387 135	1 425	5 787	106 061
	210 061	1 474	4 587	63 015
	100 077	1 336	4 029	51 589
	814 491	1 379	6 372	133 366
	4 728 036	2 701	20 522	690 975
	1 151 106	1 432	6 432	169 905
	648 219	822	3 046	51 153
	291 400	1 441	4 634	67 158
	271 624	1 949	7 074	104 128
	514 394	1 992	5 559	70 137
	256 062	3 674	9 999	113 845
	143 055	1 933	6 185	85 776
	336 528	2 224	6 938	94 139
	212 702	2 415	10 039	179 278
	206 356	2 448	7 745	96 482
	580 329	2 634	8 422	109 256
	457 795	3 180	9 174	110 492
	1 490 662	2 636	10 978	146 536
	138 759	1 158	3 868	62 802
	304 494	1 786	6 133	82 825
	159 414	2 496	8 201	119 618

第 2 表

市区町村別、業態別の商店数、従

市区町村	総 数			卸 売	
	商店数	従業者数	年間販売額	商店数	従業者数
堺市	11 070	52 696	1 311 909	1 709	15 326
岸和田市	2 944	12 449	302 385	449	3 259
豊中市	4 951	24 151	820 502	654	6 341
池田市	1 581	6 691	148 434	195	1 391
吹田市	3 642	28 897	1 732 830	1 051	16 358
泉大津市	1 294	6 171	215 500	281	2 377
高槻市	3 482	16 498	344 063	290	2 118
貝塚市	1 364	4 807	92 678	140	942
守口市	2 863	11 056	1 148 350	474	4 059
枚方市	3 333	15 100	321 683	289	1 793
茨木市	2 853	16 416	802 710	716	6 901
八尾市	3 739	16 330	436 657	546	4 737
泉佐野市	1 605	6 734	167 149	247	1 570
富田林市	1 102	4 347	73 989	116	555
寝屋川市	3 468	14 526	329 743	439	3 387
河内長野市	928	3 699	63 544	71	407
松原市	1 810	7 231	200 180	191	1 516
大東市	1 463	6 957	188 720	206	1 706
和泉市	1 603	5 892	107 303	143	1 075
箕面市	1 070	9 052	392 934	199	5 173
柏原市	834	3 415	63 868	63	597
羽曳野市	1 131	4 756	123 085	123	962
門真市	2 246	9 679	335 278	270	3 021
摂津市	1 229	6 560	286 196	303	3 034
高石市	878	3 374	60 468	68	619
藤井寺市	1 015	4 318	87 832	90	538
東大阪市	9 405	46 974	1 751 558	2 027	21 148
泉南市	672	2 248	32 432	44	198
四條畷市	620	2 472	39 557	44	297
交野市	665	2 803	46 445	52	356
島本町	243	1 012	29 051	18	175
豊能町	76	397	5 091	8	88
能勢町	130	350	3 589	10	39
忠岡町	304	1 129	22 768	29	236
熊取町	333	1 219	16 554	19	78
田尻町	184	494	7 067	16	87
岬町	303	920	10 602	16	71
阪南町	651	2 420	34 577	52	247
太尾町	120	336	3 377	8	63
河内町	142	402	3 625	14	61
千早赤阪村	59	128	1 341	3	6
狭山町	507	2 216	40 999	43	239
美原町	342	1 458	42 297	69	551

業者数、年間販売額、売場面積 (続)

業	小 売 業			
	年間販売額	商店数	従業者数	年間販売額
	731 387	9 361	37 370	580 522
	153 170	2 495	9 190	149 215
	517 192	4 297	17 810	303 309
	69 182	1 386	5 300	79 251
	1 523 026	2 591	12 539	209 804
	158 110	1 013	3 794	57 390
	104 693	3 192	14 380	239 371
	39 749	1 224	3 865	52 929
	1 045 704	2 389	6 997	102 646
	86 174	3 044	13 307	235 509
	634 793	2 137	9 515	167 917
	253 314	3 193	11 593	183 343
	95 449	1 358	5 164	71 700
	16 839	986	3 792	57 150
	153 568	3 029	11 139	176 175
	15 589	857	3 292	47 955
	115 958	1 619	5 715	84 222
	100 362	1 257	5 251	88 358
	42 326	1 460	4 817	64 976
	316 887	871	3 879	76 048
	25 960	771	2 818	37 908
	73 737	1 008	3 794	49 348
	228 419	1 976	6 658	106 859
	232 755	926	3 526	53 442
	19 976	810	2 755	40 492
	30 137	925	3 780	57 695
	1 345 475	7 378	25 826	406 083
	5 840	628	2 050	26 593
	7 894	576	2 175	31 663
	10 428	613	2 447	36 017
	17 106	225	837	11 945
	1 385	68	309	3 706
	899	120	311	2 690
	10 241	275	893	12 527
	3 062	314	1 141	13 493
	3 272	168	407	3 796
	2 483	287	849	8 119
	6 539	599	2 173	28 039
	1 071	112	273	2 306
	489	128	341	3 137
	114	56	122	1 227
	7 596	464	1 977	33 403
	28 231	273	907	14 065

m²

518 731

146 431

216 366

57 680

147 992

57 822

226 776

50 098

74 250

211 197

121 770

187 198

83 768

60 437

162 080

50 964

73 247

85 281

77 534

47 348

43 084

59 072

96 452

32 883

42 261

58 929

326 280

33 012

27 968

30 741

12 718

5 877

4 127

12 250

16 847

4 531

9 966

39 447

3 360

4 818

1 760

31 162

14 859

第 3 表

市区町村別、経営組織別、

1) 第1表項注1) 参照。
2) 第1表項注2) 参照。
7) 昭和60年から新設された「その他の各種商品卸売業」を含む。

市区町村	総数	組 織 別		規 模				
		法人	個人	1~2人	3~4人	5~9人	10~19人	20~29人
昭和49年	145 070	38 885	106 185	76 613	34 583	20 068	7 689	2 362
51	155 763	44 125	111 638	81 775	37 648	21 548	8 343	2 673
54	163 519	48 736	114 783	85 938	39 325	22 763	8 711	2 856
57	173 458	57 302	116 156	89 142	41 530	25 110	10 131	3 264
昭和60年	163 525	57 276	106 249	79 473	40 578	25 037	10 674	3 411
大阪市地域	85 271	36 916	48 355	36 896	21 727	14 766	6 671	2 204
三島地域	11 449	4 166	7 283	5 358	2 830	1 823	820	281
豊能地域	7 808	2 390	5 418	4 054	1 940	1 075	425	134
北河内地域	14 658	3 509	11 149	8 442	3 380	1 812	655	185
中河内地域	13 978	3 575	10 403	7 833	3 152	1 749	741	215
南河内地域	7 156	1 431	5 725	4 088	1 740	882	297	79
泉北地域	15 149	3 701	11 448	8 202	3 779	2 003	738	213
泉南地域	8 056	1 588	6 468	4 600	2 030	927	327	100
大 阪 市	85 271	36 916	48 355	36 896	21 727	14 766	6 671	2 204
北 都 区	6 836	4 976	1 860	1 677	1 818	1 729	869	305
島 区	2 255	773	1 482	1 193	521	348	128	40
福 島 区	3 447	1 767	1 680	1 169	913	817	344	97
此 花 区	1 149	265	884	622	313	129	51	22
東 区	7 278	5 738	1 540	1 595	1 751	1 724	997	396
西 港 区	5 262	3 816	1 446	1 261	1 293	1 299	723	298
大 正 区	1 967	527	1 440	1 030	536	274	89	20
天 王 寺 区	1 640	353	1 287	888	455	215	60	16
南 区	2 815	1 412	1 403	1 062	730	588	271	61
浪 速 区	5 078	3 460	1 618	1 257	1 430	1 303	602	196
大 淀 区	3 292	1 487	1 805	1 082	937	735	333	93
西 淀 川 区	1 524	753	771	597	371	290	149	38
東 淀 川 区	1 863	445	1 418	1 060	452	195	89	34
東 成 区	2 489	812	1 677	1 280	618	371	133	45
生 野 区	3 077	892	2 185	1 675	779	386	149	44
旭 東 区	4 863	929	3 934	2 907	1 272	468	141	44
城 東 区	2 278	552	1 726	1 343	535	270	84	23
阿 倍 野 区	2 947	760	2 187	1 671	682	333	161	54
住 吉 区	3 133	850	2 283	1 738	816	375	134	34
東 住 吉 区	3 125	724	2 401	1 813	746	331	156	29
西 成 区	3 693	1 061	2 632	1 954	890	513	219	70
淀 川 区	3 813	741	3 072	2 324	939	370	103	37
鶴 見 区	4 698	2 212	2 486	1 920	1 296	848	372	123
住 之 江 区	1 450	323	1 127	849	316	166	83	14
平 野 区	2 286	636	1 650	1 177	576	358	108	32
平 野 区	3 013	652	2 361	1 752	742	331	123	39

資料 大阪府企画部統計課

規模別、業種別の商店数

別	業 種 別							
	卸			売				
30~49人	50~99人	100人以上	総 数	一般卸売業	ア)各種商 品卸売業	繊維品卸売業 (衣服・身の回 り品を除く)	化学製 品業	鉱物・金 属材料卸売業
1 846	1 263	646	32 998	32 947	17	1 960	1 655	2 268
1 890	1 259	627	37 220	37 164	15	2 021	1 833	2 582
2 077	1 216	633	40 203	40 159	13	2 049	2 005	2 653
2 290	1 309	682	47 687	47 607	12	2 320	2 407	3 203
2 359	1 323	669	45 712	45 661	113	2 335	2 364	3 043
1 568	938	501	33 917	33 869	102	2 133	1 952	2 486
196	106	35	2 378	2 377	-	20	74	58
102	55	23	1 066	1 066	2	24	29	36
113	39	32	1 774	1 774	1	15	57	81
164	99	25	2 636	2 636	3	35	130	206
43	11	16	728	728	-	2	18	34
124	61	29	2 230	2 229	3	67	80	104
49	14	9	983	982	2	39	24	38
1 568	938	501	33 917	33 869	102	2 133	1 952	2 486
203	142	93	3 396	3 395	18	103	341	304
18	4	3	599	599	-	14	25	27
59	21	27	2 001	2 001	4	23	42	71
8	2	2	189	189	-	2	5	15
360	263	192	5 961	5 936	31	1 400	504	208
224	120	44	3 837	3 826	17	141	222	603
9	8	1	493	490	3	1	10	92
5	1	-	304	304	1	4	7	67
59	30	14	1 436	1 435	3	55	72	67
155	97	38	2 377	2 374	7	135	118	171
60	36	16	1 860	1 860	3	18	45	111
40	25	14	702	702	1	13	49	37
18	9	6	422	422	-	5	30	71
25	12	5	540	540	1	5	26	18
28	12	4	1 085	1 085	1	20	62	126
22	9	-	1 189	1 189	-	23	50	79
13	7	3	345	345	2	17	22	13
29	14	3	723	723	1	15	53	54
23	11	2	718	718	1	21	27	24
31	17	2	677	677	-	14	23	28
29	13	5	1 059	1 057	2	15	38	36
26	12	2	633	633	-	10	24	53
72	48	19	2 062	2 062	2	56	106	105
14	6	2	292	292	-	6	14	25
22	13	-	500	498	2	5	17	41
16	6	4	517	517	2	12	20	40

第 3 表

市区町村別、経営組織別、規

模別、業種別の商店数 (続)

市区町村	業 種								
	卸 売								
	機械器具卸売業	建築材料卸売業	再生資源業	衣服・身の回り品卸売業	農畜産物・物産卸売業	食料・飲料卸売業	医薬品・化粧品卸売業	家具・器具卸売業	その他の卸売業
昭和 49 年	6 215	3 664	1 098	4 277	2 256	2 915	852	1 648	4 122
51	7 119	3 969	1 274	4 816	2 448	3 324	1 015	1 940	4 808
54	7 761	4 125	1 185	5 250	2 757	3 787	1 249	2 083	5 242
57	10 186	4 634	1 670	5 757	2 987	4 048	1 510	2 480	6 393
昭和 60 年	9 869	4 366	1 418	5 439	2 970	4 089	1 444	2 246	5 965
大阪市地域	7 468	2 330	842	4 697	2 162	2 637	938	1 509	4 613
三島地域	536	326	59	111	313	361	124	143	252
豊能地域	210	181	27	123	39	131	43	80	141
北河内地域	370	371	169	73	65	204	84	124	160
中河内地域	603	360	115	151	74	233	83	191	452
南河内地域	97	198	39	31	68	77	34	57	73
泉北地域	431	389	103	200	147	279	99	117	210
泉南地域	154	211	64	53	102	167	39	25	64
大 阪 市	7 468	2 330	842	4 697	2 162	2 637	938	1 509	4 613
北 区	1 122	180	33	204	166	320	105	107	392
都 島 区	155	58	35	68	12	60	19	44	82
福 島 区	424	56	35	64	735	363	20	51	113
此 花 区	35	31	25	7	11	28	6	9	15
東 区	737	129	11	1 711	38	129	259	157	622
西 区	1 208	260	30	332	57	140	54	169	593
港 区	109	76	24	10	21	37	6	13	88
大 正 区	66	58	47	3	5	12	2	9	23
天 王 寺 区	287	72	14	261	28	79	47	81	369
南 区	457	70	31	415	66	151	45	143	565
浪 速 区	423	127	69	190	321	206	22	100	225
大 淀 区	277	44	26	51	17	66	19	25	77
西 淀 川 区	121	48	48	10	11	21	11	21	25
東 淀 川 区	142	81	25	39	19	51	25	28	80
東 成 区	231	64	46	90	56	123	19	55	192
生 野 区	135	117	61	95	200	170	18	70	171
旭 区	77	39	16	41	11	27	18	25	37
城 東 区	153	59	47	88	20	56	26	43	108
阿 倍 野 区	101	50	14	192	22	59	36	41	130
住 吉 区	111	82	18	104	11	71	30	64	121
東 住 吉 区	124	108	26	111	194	167	33	61	142
西 成 区	91	105	41	76	45	61	13	34	80
淀 川 区	653	114	45	458	48	124	65	82	204
鶴 見 区	52	38	24	16	14	30	12	13	48
住 之 江 区	90	181	19	24	12	31	14	22	40
平 野 区	87	83	32	37	22	55	14	42	71

業 種	別							
	代理商、仲立業	小 売 業						
		総 数	各種商品の小売業	織物・衣服・身の回り品小売業	飲食料品小売業	自動車・自転車小売業	家具・建具・じゅう器小売業	その他の小売業
店	51	112 072	141	18 040	49 854	3 418	11 666	28 953
	56	118 543	180	19 231	51 763	3 698	12 610	31 061
	44	123 316	220	20 258	52 678	4 207	13 088	32 865
	80	125 771	172	20 839	51 292	5 131	13 332	35 005
	51	117 813	192	19 491	46 914	5 001	12 202	34 013
	48	51 354	62	9 920	19 341	1 869	5 248	14 914
	1	9 071	16	1 282	3 769	430	947	2 627
	-	6 742	12	1 087	2 732	285	680	1 946
	-	12 884	21	1 827	5 370	650	1 396	3 620
	-	11 342	23	1 693	4 749	495	1 184	3 198
	-	6 428	15	795	2 729	291	744	1 854
	1	12 919	26	1 917	5 288	600	1 323	3 765
	1	7 073	17	970	2 936	381	680	2 089
	48	51 354	62	9 920	19 341	1 869	5 248	14 914
	1	3 440	6	1 229	736	38	236	1 195
	-	1 656	2	336	603	51	185	479
	-	1 446	1	224	558	122	146	395
	-	960	1	148	443	26	96	246
	25	1 317	3	274	290	31	105	614
	11	1 425	1	226	510	68	160	460
	3	1 474	-	206	655	56	148	409
	-	1 336	-	218	602	42	135	339
	1	1 379	2	270	395	55	159	498
	3	2 701	10	1 067	620	43	188	773
	-	1 432	-	200	425	87	288	432
	-	822	1	99	353	47	88	235
	-	1 441	2	189	670	61	115	404
	-	1 949	7	257	866	69	200	550
	-	1 992	-	420	726	87	207	552
	-	3 674	1	617	1 551	150	394	961
	-	1 933	1	336	788	55	198	555
	-	2 224	3	283	971	98	226	643
	-	2 415	2	514	881	56	246	716
	-	2 448	3	440	935	84	291	695
	2	2 634	3	456	1 025	107	318	725
	-	3 180	2	651	1 280	90	278	879
	-	2 636	3	449	1 109	76	256	743
	-	1 158	1	169	511	71	136	270
	2	1 786	3	306	770	66	169	472
	-	2 496	4	337	1 068	133	280	674

第 3 表

市区町村別、経営組織別、規模別、業種別の商店数 (続)

模別、業種別の商店数 (続)

市区町村	総数	組 織 別		規 模				
		法人	個人	1~2人	3~4人	5~9人	10~19人	20~29人
堺市	11 070	2 975	8 095	5 877	2 752	1 533	578	165
岸和田市	2 944	724	2 220	1 558	755	410	142	48
豊中市	4 951	1 510	3 441	2 650	1 192	691	259	64
池田市	1 581	475	1 106	813	424	228	76	20
吹田市	3 642	1 666	1 976	1 446	896	634	354	133
泉州大津市	1 294	312	982	667	322	182	76	22
高槻市	3 482	946	2 536	1 896	855	459	156	58
貝塚市	1 364	247	1 117	823	334	124	62	11
守口市	2 863	606	2 257	1 814	564	310	115	35
枚方市	3 333	892	2 441	1 756	839	472	173	45
茨木市	2 853	1 136	1 717	1 260	736	507	225	64
八尾市	3 739	802	2 937	2 229	820	415	174	45
泉佐野市	1 605	352	1 253	886	402	203	74	22
富田林市	1 102	209	893	623	261	145	51	15
寝屋川市	3 468	821	2 647	2 037	779	397	168	46
河内長野市	928	182	746	502	255	124	30	8
松原市	1 810	351	1 459	1 085	432	193	60	21
大東市	1 463	382	1 081	781	371	205	64	24
和泉市	1 603	201	1 402	967	400	164	44	11
箕面市	1 070	389	681	472	269	131	87	48
柏原市	834	138	696	475	211	106	25	4
羽曳野市	1 131	194	937	686	238	129	51	13
門真市	2 246	517	1 729	1 340	515	249	86	26
摂津市	1 229	366	863	627	281	189	72	25
高石市	878	174	704	508	237	90	27	11
藤井寺市	1 015	256	759	524	278	148	45	9
東大阪市	9 405	2 635	6 770	5 129	2 121	1 228	542	166
南大阪市	672	84	588	406	181	64	10	7
四条畷市	620	123	497	357	133	92	23	6
交野市	665	168	497	357	179	87	26	3
島本町	243	52	191	129	62	34	13	1
豊能町	76	10	66	38	21	11	3	1
能勢町	130	6	124	81	34	14	-	1
忠岡町	304	39	265	183	68	34	13	4
熊取町	333	49	284	187	97	36	7	5
田尻町	184	14	170	136	31	10	5	1
岬町	303	31	272	194	73	23	10	2
阪南町	651	87	564	410	157	57	17	4
太子町	120	11	109	79	30	6	4	1
河内町	142	10	132	93	31	14	3	1
千早赤阪村	59	2	57	40	16	3	-	-
狭山町	507	137	370	259	132	69	38	5
美原町	342	79	263	197	67	51	15	6

別			業 種 別							
30~49人	50~99人	100人以上	総 数	卸 売 業			製 品 業		化学工業	金属材料卸売業
				一般卸売業	ア)各種商 卸売業	繊維品卸売業 (衣服・身の回り品を除く)	食品卸売業	医薬品卸売業		
94	50	21	1 709	1 708	2	22	61	93		
20	8	3	449	448	2	8	13	22		
52	31	12	654	654	2	3	23	29		
14	5	1	195	195	-	1	5	6		
107	52	20	1 051	1 051	-	15	47	26		
21	2	2	281	281	-	28	8	8		
37	14	7	290	290	-	1	7	11		
9	-	1	140	140	-	3	4	5		
19	4	2	474	474	-	4	18	20		
35	7	6	289	289	-	5	9	13		
31	22	8	716	716	-	3	15	10		
30	22	4	546	546	-	11	16	30		
11	6	1	247	247	-	16	5	7		
3	2	2	116	116	-	-	4	11		
23	10	8	439	439	-	3	7	15		
7	-	2	71	71	-	-	-	2		
10	4	5	191	191	-	1	4	7		
5	7	6	206	206	1	-	7	16		
7	7	3	143	143	1	9	3	2		
36	17	10	199	199	-	20	1	1		
4	7	2	63	63	-	-	2	7		
8	2	4	123	123	-	-	3	3		
15	6	9	270	270	-	1	11	16		
19	16	-	303	302	-	1	5	10		
1	1	3	68	68	-	4	6	-		
8	1	2	90	90	-	-	3	7		
130	70	19	2 027	2 027	3	24	112	169		
3	-	1	44	44	-	4	1	3		
6	3	-	44	44	-	1	1	1		
10	2	1	52	52	-	1	4	-		
2	2	-	18	18	-	-	-	1		
-	2	-	8	8	-	-	-	-		
-	-	-	10	10	-	-	-	-		
1	1	-	29	29	-	4	2	1		
-	-	1	19	19	-	5	-	-		
1	-	-	16	16	-	2	-	1		
1	-	-	16	16	-	-	-	-		
4	-	2	52	52	-	1	1	-		
-	-	-	8	8	-	-	-	2		
-	-	-	14	14	-	-	-	-		
-	-	-	3	3	-	-	-	-		
2	1	1	43	43	-	-	3	1		
5	1	-	69	69	-	1	1	1		

第 3 表

市区町村別、経営組織別、規

模別、業種別の商店数 (続)

市区町村	業 種									
	卸					売				
	機械器具 卸売業	建築材料 卸売業	再生資源 卸売業	衣服・身の 回り品 卸売業	農畜産物・ 水産物 卸売業	食料・飲料 卸売業	医薬品・化 粧品卸売業	家具・建具・ 器具等 卸売業	その他の 卸売業	店
堺市	366	290	80	61	117	245	80	102	189	
岸和田市	76	107	12	15	47	76	21	14	35	
豊中市	164	114	22	28	23	82	29	51	84	
池田市	26	34	3	8	11	38	11	13	39	
吹田市	321	91	29	79	37	130	69	68	139	
大津市	26	27	13	129	7	11	6	8	10	
高槻市	68	72	9	8	9	32	25	23	25	
貝塚市	31	23	4	6	14	30	8	3	9	
守口市	128	74	16	29	23	57	21	32	52	
枚方市	53	89	10	9	16	32	12	19	22	
茨木市	99	53	7	16	245	152	22	32	62	
八尾市	86	118	47	26	15	55	10	41	91	
泉野市	33	47	41	22	21	30	6	6	13	
富田林市	16	25	5	4	6	13	5	13	14	
寝屋川市	70	72	112	20	11	48	22	30	29	
河内長野市	9	20	7	2	6	12	4	4	5	
松原市	32	49	14	11	14	18	6	18	17	
大東市	36	45	14	4	3	22	11	18	29	
和泉市	21	46	4	4	21	16	4	3	9	
箕面市	18	23	1	87	4	10	3	14	17	
柏原市	5	14	4	4	3	9	3	2	10	
羽曳野市	11	39	2	4	24	7	5	8	17	
門真市	68	52	11	10	9	35	15	19	23	
摂津市	44	105	12	8	21	45	7	20	24	
高石市	15	17	2	4	2	5	8	3	2	
藤井寺市	10	19	2	4	7	17	7	3	11	
東大阪	512	228	64	121	56	169	70	148	351	
南泉市	7	10	5	-	5	6	1	1	1	
四條市	9	18	4	1	1	4	-	3	1	
交野市	6	21	2	-	2	6	3	3	4	
島本町	4	5	2	-	1	2	1	-	2	
豊能町	2	6	-	-	-	-	-	-	-	
能勢町	-	4	1	-	1	1	-	2	1	
忠告町	3	9	4	2	-	2	1	1	-	
熊取町	1	2	-	7	1	2	-	-	1	
田尻町	2	7	1	-	-	2	-	1	-	
岬町	1	4	-	1	2	7	-	-	1	
阪南町	3	11	1	2	12	14	3	-	4	
太子町	-	2	-	1	1	1	-	-	1	
河内南町	2	3	2	-	4	3	-	-	-	
千早赤阪村	1	1	-	-	-	-	-	1	-	
狭山町	9	13	3	1	1	2	4	4	2	
美原町	7	27	4	4	5	4	3	6	6	

業	別							
	代理商、仲立業	総 数	小 売		業			
			各種商品 の小売業	織物・衣服・身 の回り品小売業	飲食料品小売業	自動車・自転車 小 売 業	家具・建具・ じゅう器小売業	その他の小売業
店	1	9 361	20	1 406	3 786	451	966	2 732
	1	2 495	7	377	1 001	139	251	720
	-	4 297	10	715	1 749	177	424	1 222
	-	1 386	1	242	539	46	153	405
	-	2 591	4	385	1 089	110	255	748
	-	1 013	1	154	414	44	107	293
	-	3 192	7	466	1 296	163	355	905
	-	1 224	3	168	510	61	106	376
	-	2 389	3	335	982	113	293	663
	-	3 044	5	367	1 272	153	375	872
	-	2 137	5	291	879	102	206	654
	-	3 193	5	456	1 349	150	338	895
	-	1 358	1	202	551	82	135	387
	-	986	3	110	413	36	119	305
	-	3 029	4	491	1 269	153	271	841
	-	857	2	94	374	34	98	255
	-	1 619	2	201	687	86	183	460
	-	1 257	4	157	530	74	141	351
	-	1 460	3	188	626	61	157	425
	-	871	1	112	372	52	86	248
	-	771	4	107	355	25	75	205
	-	1 008	4	103	442	44	129	286
	-	1 976	4	317	833	102	189	531
	1	926	-	108	404	49	109	256
	-	810	2	130	340	33	65	240
	-	925	2	166	377	35	102	243
	-	7 378	14	1 130	3 045	320	771	2 098
	-	628	2	71	283	38	55	179
	-	576	-	93	228	27	57	171
	-	613	1	67	256	28	70	191
	-	225	-	32	101	6	22	64
	-	68	-	9	27	1	8	23
	-	120	-	9	45	9	9	48
	-	275	-	39	122	11	28	75
	-	314	1	41	150	14	20	88
	-	168	-	20	77	6	20	45
	-	287	-	23	125	15	25	99
	-	599	3	68	239	26	68	195
	-	112	-	13	56	3	9	31
	-	128	-	14	55	5	15	39
	-	56	-	3	31	1	6	15
	-	464	1	65	176	31	49	142
	-	273	1	26	118	16	34	78

第 4 表

卸売業の繊維原料、糸、織

1) 繊維流通統計調査によるもので、繊維原料については府下の全事業所、糸については資本金1,000万円以上で従業員10名以上、織物については従業員20名以上の事業所が調査の対象になっている。

種 別	単 位	昭 和 58 年			昭 和 59 年			昭 和 60 年		
		受 入 量	引 渡 量	在庫量 (12月末)	受 入 量	引 渡 量	在庫量 (12月末)	受 入 量	引 渡 量	在庫量 (12月末)
原 料 総 量	t	1 368 540	1 383 502	47 989	1 406 803	1 405 828	48 964	1 381 826	1 384 029	46 761
国 産 原 料 総 量	〃	638 881	638 362	8 420	629 090	627 324	10 186	652 805	654 870	8 121
国内発生落綿	〃	19 831	20 271	2 378	21 026	21 726	1 678	20 563	20 370	1 871
ビスコーススフ	〃	100 814	100 177	1 723	88 602	88 641	1 684	83 042	83 953	773
アセテート短繊維	〃	78	78	-	-	-	-	-	-	-
アクリル短繊維	〃	338 348	338 269	2 990	353 150	351 513	4 627	374 990	375 598	4 019
ポリエステル短繊維	〃	167 097	166 906	1 134	153 074	152 266	1 942	160 815	161 388	1 369
その他の合成繊維	〃	12 713	12 661	195	13 238	13 178	255	13 395	13 561	89
輸入原料総量	〃	729 659	745 140	39 569	777 713	778 504	38 778	729 021	729 159	38 640
綿花	〃	563 911	578 714	35 564	601 949	603 989	33 524	551 949	553 779	31 694
落綿	〃	10 472	10 569	441	8 095	7 971	565	6 480	6 760	285
羊毛	〃	86 067	87 001	2 324	98 381	97 123	3 582	100 775	100 063	4 294
脂付羊毛	〃	38 205	37 853	901	40 684	40 458	1 127	38 914	38 409	1 632
洗上羊毛	〃	36 374	37 508	1 012	43 527	42 605	1 934	44 163	44 183	1 914
羊毛トップ	〃	11 488	11 640	411	14 170	14 060	521	17 698	17 471	748
毛くざ	〃	3 585	3 577	196	7 131	7 139	188	4 331	4 138	381
ニールウエイスト	〃	2 130	2 122	128	2 991	2 973	146	2 743	2 711	178
ラッグその他	〃	1 455	1 455	68	4 140	4 166	42	1 588	1 427	203
麻類	〃	20 151	20 141	643	15 160	15 368	435	14 001	14 057	379
黄麻	〃	9 522	9 531	140	5 640	5 780	-	4 374	4 330	44
マニラ麻	〃	2 482	2 477	416	1 862	2 044	234	1 701	1 805	130
サイザル	〃	2 829	2 815	87	2 808	2 694	201	3 209	3 205	205
やし織維	〃	5 318	5 318	-	4 850	4 850	-	4 717	4 717	-
コットンリントーパルプ	〃	4 048	3 708	340	4 808	4 881	267	5 460	5 100	627
コットンリントー	〃	768	768	-	1 051	1 051	-	859	859	-
溶解パルプ	〃	40 657	40 662	61	41 138	40 982	217	45 166	44 403	980
糸 総 量	t	1 092 240	1 097 840	23 439	1 145 474	1 141 574	27 433	1 175 413	1 166 311	36 535
純綿糸	〃	345 658	347 942	4 347	350 975	350 159	5 163	365 811	363 771	7 203
混紡糸	〃	20 057	20 132	139	24 018	23 727	430	24 540	24 469	501
そ毛糸	〃	20 564	20 777	321	21 884	21 791	414	20 301	20 254	461
紡毛糸	〃	10 770	10 820	238	17 445	17 282	401	16 874	16 532	743
絹糸	〃	71	72	1	149	150	-	536	533	3
絹紡糸	〃	797	787	22	730	748	4	696	687	13
亜麻糸	〃	266	266	-	1 145	1 122	23	936	925	34
ちよ麻糸	〃	1 217	1 218	22	2 461	2 376	107	845	944	8
黄麻糸	〃	5 566	5 805	475	12 204	11 756	1 310	9 538	10 069	779
人絹糸	〃	60 602	60 583	860	52 229	52 129	960	54 431	55 108	283
スフ糸	〃	39 672	39 730	412	38 702	38 246	868	39 908	39 438	1 338
アセテート糸	〃	9 446	9 406	217	8 011	8 014	214	8 861	8 879	196

物別受入・引渡・在庫量

については従業員20名以上の事業所が調査の対象になっている。

種 別	単 位	昭 和 58 年			昭 和 59 年			昭 和 60 年		
		受 入 量	引 渡 量	在庫量 (12月末)	受 入 量	引 渡 量	在庫量 (12月末)	受 入 量	引 渡 量	在庫量 (12月末)
合 成 織 維 糸	t	568 641	570 969	14 557	604 198	603 538	14 924	621 021	614 645	21 300
ナイロン長繊維糸	〃	92 371	92 276	1 534	100 042	99 812	1 764	92 892	92 685	1 971
ポリエステル長繊維糸	〃	112 447	112 237	4 169	124 877	123 865	5 181	130 141	129 834	5 488
その他長繊維糸	〃	16 779	16 831	178	14 701	14 720	159	15 795	15 844	110
アクリル紡績糸	〃	203 653	205 279	7 650	224 283	225 134	6 615	240 435	234 661	12 389
ポリエステル紡績糸	〃	117 053	117 880	729	114 087	113 719	988	117 005	117 061	932
その他紡績糸	〃	26 338	26 466	297	26 208	26 288	217	24 753	24 560	410
毛手編糸	〃	6 922	7 235	1 538	8 911	8 346	2 103	8 427	7 591	2 939
その他手編糸	〃	1 991	2 098	290	2 412	2 190	512	2 688	2 466	734
織 物 総 量	千m	5 569 670	5 548 421	399 194	5 731 570	5 707 336	423 954	5 948 422	5 932 189	440 187
綿 織 物	〃	1 999 133	1 986 220	137 483	2 117 989	2 093 714	161 653	2 150 503	2 146 851	165 305
広幅	〃	1 761 638	1 753 931	105 499	1 842 296	1 826 644	121 046	1 889 773	1 880 085	130 734
小 幅	〃	237 495	232 289	31 984	275 693	267 070	40 607	260 730	266 766	34 571
スフ織物	〃	129 681	130 615	8 747	123 401	124 629	7 519	140 497	138 800	9 216
絹 織 物	〃	36 146	37 898	3 895	36 437	36 388	3 926	35 185	35 110	4 001
広幅	〃	21 835	22 056	2 040	24 714	24 425	2 329	24 145	23 804	2 670
小 幅	〃	14 311	15 842	1 855	11 723	11 963	1 597	11 040	11 306	1 331
人絹織物	〃	241 873	255 788	32 161	263 085	261 026	34 105	287 843	286 370	35 578
広幅	〃	241 391	255 311	32 146	262 690	260 627	34 094	287 456	285 983	35 567
小 幅	〃	482	477	15	395	399	11	387	387	11
毛織物	〃	131 804	131 569	12 282	163 152	161 735	13 699	179 697	176 309	17 087
そ毛織物	〃	97 045	96 939	8 278	120 079	120 178	8 179	121 653	121 329	8 503
紡毛織物	〃	34 759	34 630	4 004	43 073	41 557	5 520	58 044	54 980	8 584
麻織物	〃	48 147	49 606	3 851	84 787	82 427	7 586	68 774	68 649	7 711
亜麻、ちよ麻織物	〃	16 353	16 731	1 311	23 903	24 150	1 069	25 483	24 413	2 139
黄麻織物	〃	31 794	32 875	2 540	60 884	58 277	6 517	43 291	44 236	5 572
合 成 織 維 織 物	〃	2 887 280	2 860 935	191 331	2 845 417	2 850 343	185 785	2 984 554	2 978 290	192 049
ナイロン	〃	291 333	296 368	21 368	305 919	307 558	19 709	279 987	276 559	23 137
ポリエステル	〃	2 267 145	2 237 432	147 327	2 263 621	2 261 287	149 661	2 423 560	2 421 855	151 366
その他	〃	328 802	327 135	22 636	275 877	281 498	16 415	281 007	279 876	17 546
和 紡 織 物	〃	314	314	5	3 647	3 646	6	267	267	6
毛布	〃	28 612	28 547	4 151	25 885	25 613	4 423	26 466	26 538	4 351
スフ	〃	2 280	2 207	195	2 546	2 700	41	751	677	115
その他	〃	26 332	26 340	3 956	23 339	22 913	4 382	25 715	25 861	4 236
アセテート織物	〃	66 680	66 929	5 288	67 770	67 815	5 252	74 636	75 005	4 883
タ オ ル	t	30 245	30 493	2 917	28 821	28 584	3 235	28 075	28 808	2 502

第 5 表

大 型 百 貨 店

1) 商業動態統計調査による。
 2) 大型百貨店とは、日本標準産業分類の百貨店（衣、食、住にわたる各種の商品を販売する（小売）事業所で、その事業所の性格上いずれが主たる販売都市で3,000㎡以上、その他の地域では1,500㎡以上の商店をいう。
 7) イ) ウ) エ) 各年末及び各月末の数値である。

年 月	販 売 額							
	総 額	紳士服・洋品	婦人・子供服・洋品	その他の衣料品	身の回り品	飲 食 料 品	家 具	家庭用電気機械器具
昭和 56 年	971 760	89 195	173 008	78 521	77 195	223 723	72 095	13 027
57	1 004 754	91 196	181 998	79 726	77 543	231 065	76 186	13 514
58	1 038 930	93 004	194 578	80 644	83 562	240 280	74 991	14 150
59	1 092 587	96 294	214 240	81 374	86 201	252 209	76 801	16 297
昭和 60 年	1 136 905	101 550	230 280	81 367	91 039	259 430	78 770	15 941
1 月	76 305	6 770	19 001	6 082	6 021	12 963	5 192	1 024
2	72 956	5 687	15 301	5 870	5 405	12 978	6 150	907
3	90 651	7 711	20 635	6 935	8 445	15 453	6 178	1 313
4	87 695	8 728	18 941	6 045	7 546	14 721	6 266	1 248
5	82 892	8 340	17 076	5 830	7 711	14 534	6 312	1 280
6	79 175	8 640	15 742	5 398	7 653	14 887	5 643	1 416
7	129 793	9 054	20 494	7 763	8 222	46 624	7 568	1 593
8	75 063	4 236	13 369	4 864	5 965	18 079	7 368	1 034
9	75 135	5 659	16 297	5 936	7 316	12 812	6 368	1 022
10	91 420	9 381	21 468	7 721	8 459	14 769	6 395	1 339
11	93 371	9 934	20 966	7 483	7 341	17 430	6 557	1 680
12	182 449	17 410	30 990	11 440	10 955	64 180	8 773	2 085

資料 通商産業大臣官房調査統計部商業統計課

第 6 表

大 型 セ ル フ 店

1) 商業動態統計調査による。
 2) 大型セルフ店とは、従業者50人以上の小売店のうち売場面積の50%以上についてセルフサービス方式を採用している商店をいう。
 7) イ) ウ) エ) 各年末及び各月末の数値である。

年 月	販 売 額							
	総 額	紳士服・洋品	婦人・子供服・洋品	その他の衣料品	身の回り品	飲 食 料 品	家 具	家庭用電気機械器具
昭和 56 年	627 375	39 689	74 967	42 840	20 279	301 793	22 804	23 686
57	624 645	37 884	74 163	40 829	19 452	302 182	22 358	23 025
58	638 998	38 095	74 936	40 592	20 713	309 513	21 627	25 025
59	653 901	39 742	76 700	40 712	20 783	313 749	22 047	27 254
昭和 60 年	674 526	41 487	79 152	41 071	21 292	322 466	22 663	28 269
1 月	49 287	3 158	5 839	3 080	1 594	23 302	1 293	1 994
2	44 196	2 144	4 463	2 689	1 203	23 289	1 412	1 446
3	54 498	2 993	6 689	3 146	1 933	25 994	2 280	1 964
4	55 186	3 513	6 783	3 001	1 933	25 548	2 060	1 992
5	53 264	3 188	6 454	3 079	1 849	25 553	1 697	2 009
6	53 489	3 523	5 597	3 113	1 763	25 956	1 718	2 457
7	60 499	3 813	7 705	3 748	2 014	27 373	1 977	3 572
8	55 316	2 736	5 726	2 844	1 523	28 950	1 553	2 215
9	50 976	2 172	4 881	2 627	1 588	27 040	1 650	1 828
10	55 139	3 418	6 682	3 325	1 644	26 842	1 934	1 894
11	55 148	3 557	6 622	3 844	1 589	25 745	2 041	2 430
12	87 528	7 272	11 711	6 575	2 659	36 874	3 048	4 468

資料 通商産業大臣官房調査統計部商業統計課

の 販 売 額 等

であるか判別できない事業所であって、従業者が常時50人以上のものをいう。)のうちセルフ店に該当しない商店であって、かつ、売場面積が政令指定

家庭用品	その他の商品	食堂・喫茶	ア)				イ)		ウ)		エ)	
			商 品 券	商品手持額	商 店 数	営 業 日 数	従 業 者 数	売 場 面 積				
			百万円		店	日	人			m ²		
44 404	174 203	26 389	25 927	88 337	19	5 963	19 218	535 640				
45 876	180 270	27 380	27 455	93 480	19	6 091	19 144	549 723				
48 388	179 796	29 537	30 525	98 607	20	6 316	20 291	590 202				
51 477	187 530	30 171	32 905	92 062	21	6 760	19 804	611 770				
53 128	195 527	29 873	35 883	101 435	22	6 832	19 774	627 469				
3 396	13 521	2 335	1 204	...	21	563	19 663	611 770				
3 751	14 952	1 955	1 401	...	21	505	19 458	611 770				
4 572	16 826	2 583	2 512	85 940	21	570	19 205	611 770				
4 888	16 912	2 400	2 258	...	21	547	20 141	611 770				
4 587	14 865	2 357	1 841	...	21	567	20 179	611 770				
3 881	13 598	2 317	2 128	91 491	21	547	20 039	611 770				
5 130	20 321	3 024	7 484	...	21	615	20 362	611 770				
3 221	13 944	2 983	1 975	...	21	566	19 749	611 770				
3 987	13 457	2 281	1 449	84 506	21	541	19 697	604 469				
4 419	15 073	2 396	1 741	...	22	573	19 941	627 469				
4 537	15 174	2 269	2 335	...	22	566	19 906	627 469				
6 759	26 884	2 973	9 555	101 435	22	672	19 774	627 469				

の 販 売 額 等

家庭用品	その他の商品	食堂・喫茶	ア)				イ)		ウ)		エ)	
			商 品 券	商品手持額	商 店 数	営 業 日 数	従 業 者 数	売 場 面 積				
			百万円		店	日	人			m ²		
42 063	55 832	3 423	984	62 654	164	54 607	19 148	673 690				
43 388	57 727	3 610	1 154	61 105	166	54 788	18 998	686 602				
42 761	61 819	3 918	1 466	61 304	168	55 682	18 879	702 578				
43 808	65 234	3 871	1 497	58 120	171	56 518	18 837	731 445				
46 040	67 967	4 119	1 613	57 147	172	57 018	18 890	749 223				
3 339	5 372	316	103	...	171	4 451	19 322	731 447				
2 896	4 391	263	97	...	170	4 340	18 592	728 796				
3 712	5 488	299	126	46 546	170	4 724	18 283	730 673				
3 873	6 077	406	135	...	170	4 703	19 034	738 907				
3 727	5 346	362	98	...	171	4 775	19 131	743 964				
3 719	5 302	341	116	47 850	172	4 689	18 939	745 333				
3 948	5 992	357	208	...	172	5 057	19 209	747 803				
3 840	5 563	366	197	...	172	4 864	19 731	748 013				
3 728	5 130	332	78	43 759	172	4 641	19 501	748 009				
3 729	5 327	344	89	...	172	4 866	18 918	747 940				
3 684	5 302	334	177	...	172	4 722	18 820	749 091				
5 845	8 677	399	189	57 147	172	5 186	18 890	749 223				

第 7 表

商 品 取 引 所 の

1) 大阪織維取引所 (昭和59年9月以前は大阪三品取引所、大阪化学織維取引所)、大阪砂糖取引所、大阪穀物取引所における取引状況を示す。取引額はア) 昭和59年4月2日新米9月限より小豆の呼値を1袋60kgから30kgに変更のため1枚=80袋=2.4t

年 月	毛 糸 1枚=500kg		スフ糸(ブライト) 1枚=5000ポンド=2267.95kg		綿 糸(20番手) 1枚=2000ポンド=907.18kg		綿 糸(40番手) 1枚=4000ポンド=1814.36kg	
	出 来 高	取 引 額	出 来 高	取 引 額	出 来 高	取 引 額	出 来 高	取 引 額
昭和 56 年	枚 百万円		15 509	16 461	180 696	173 503	84 021	84 721
57	356 892	265 437	21 984	23 286	122 076	65 636	39 054	52 066
58	152 149	179 116	14 200	16 121	148 916	81 169	84 969	118 940
59	148 533	161 991	26 507	41 358	128 147	95 283	70 916	120 152
昭和 60 年	136 701	143 327	4 813	5 019	118 053	56 192	41 897	52 733
1 月	5 348	6 526	263	302	12 739	7 273	3 601	5 184
2	5 321	6 528	624	700	10 713	5 712	1 979	2 762
3	11 575	13 878	277	301	13 334	6 634	3 306	4 542
4	8 904	10 846	279	298	11 624	5 820	3 153	4 372
5	13 728	16 207	307	334	9 619	4 752	6 322	8 595
6	12 574	13 970	261	289	7 262	3 505	4 846	6 341
7	11 393	11 761	287	314	10 861	5 097	4 388	5 420
8	10 589	10 718	281	301	8 219	3 756	2 083	2 516
9	11 524	11 493	239	254	10 708	4 824	3 038	3 550
10	17 399	16 047	275	293	10 180	3 905	4 145	4 348
11	16 214	14 230	287	301	6 657	2 569	2 289	2 355
12	12 132	11 123	1 433	1 332	6 137	2 345	2 747	2 748

資料 大阪織維取引所「季報」、大阪砂糖取引所「月報」付録「取引所記録統計」、大阪穀物取引所「年報」、大阪三品取引所「季報」

第 8 表

商 品 取 引 所

1) 大阪織維取引所 (昭和59年9月以前は大阪三品取引所、大阪化学織維取引所)、大阪砂糖取引所、大阪穀物取引所における全限月の高値・安値を示す。ア) 昭和59年4月2日新米9月限より小豆の呼値を1袋60kgから30kgに変更。

年 月	毛 糸 1 kg		スフ糸(ブライト) 1ポンド=0.45359kg		綿 糸(20番手) 1ポンド=0.45359kg		綿 糸(40番手) 1ポンド=0.45359kg	
	高 値	安 値	高 値	安 値	高 値	安 値	高 値	安 値
昭和 56 年	円		245.9	185.4	304.3	256.7	379.7	301.8
57	2 601	1 801	229.5	180.1	302.9	252.1	368.3	305.5
58	2 670	2 061	255.0	204.0	307.7	235.6	403.3	289.5
59	2 369	2 009	263.1	210.5	344.8	277.6	404.2	343.6
昭和 60 年	2 416	2 156	242.9	178.0	316.1	181.0	382.9	241.7
1 月	2 690	1 687	242.9	224.1	316.1	263.9	382.9	340.5
2	2 600	2 395	230.4	214.1	277.2	253.3	359.1	340.7
3	2 689	2 337	229.1	211.8	269.0	236.4	358.9	332.9
4	2 690	2 391	217.9	211.8	262.1	236.9	367.9	337.3
5	2 685	2 251	223.0	211.8	269.9	243.4	359.0	331.8
6	2 520	2 113	223.0	215.5	245.1	233.0	334.0	315.9
7	2 170	1 983	223.0	212.9	246.1	225.1	323.6	294.4
8	2 167	1 980	222.0	212.9	240.1	222.9	306.9	293.6
9	2 050	1 881	212.9	212.9	242.0	200.5	308.5	268.7
10	1 954	1 773	212.9	212.9	218.0	181.0	273.3	254.5
11	1 863	1 687	212.9	195.9	206.9	182.5	262.5	253.0
12	1 908	1 785	204.9	178.0	207.3	183.6	261.8	241.7

資料 大阪織維取引所「季報」、大阪砂糖取引所「月報」付録「取引所記録統計」、大阪穀物取引所「年報」、大阪三品取引所「季報」

出 来 高 ・ 取 引 額

約定代金のことである。

精 糖 1枚=9 t		粗 糖 1枚=10 t		小 豆 ア) 1枚=80袋=48 t		大 手 亡 豆 1枚=40袋=2.4 t		輸 入 大 豆 1枚=250袋=15 t	
出 来 高	取 引 額	出 来 高	取 引 額	出 来 高	取 引 額	出 来 高	取 引 額	出 来 高	取 引 額
642 101	1 313 078	22 296	19 692	1 231 542	3 186 099	37 980	36 828	960 235	1 202 081
1 126 688	1 904 471	19 898	9 501	872 521	2 236 342	17 533	14 417	1 020 087	1 084 426
1 522 813	2 683 040	19 267	9 776	770 928	1 892 386	15 315	11 199	2 140 587	2 468 274
330 682	628 743	136 529	55 515	976 811	1 422 141	3 850	3 652	2 515 044	2 707 579
27 164	50 019	408 473	133 300	1 372 570	1 292 556	-	-	1 506 516	1 408 327
5 515	10 397	22 626	8 585	34 195	32 899	-	-	167 403	172 773
4 333	8 087	19 731	7 007	46 278	43 865	-	-	132 577	140 297
3 163	5 833	28 378	9 673	61 171	55 821	-	-	94 099	97 892
2 364	4 362	24 281	7 413	111 056	107 510	-	-	85 656	90 427
1 880	3 445	23 392	6 336	88 199	85 416	-	-	107 413	111 103
1 990	3 595	22 271	5 461	201 644	198 624	-	-	107 092	107 815
2 046	3 688	31 197	8 132	185 275	181 846	-	-	193 371	182 186
1 562	2 816	43 653	14 354	166 573	160 548	-	-	118 322	102 770
1 225	2 214	64 918	24 672	107 375	98 826	-	-	118 246	104 823
907	1 640	43 299	13 928	108 175	99 180	-	-	131 886	108 067
1 138	2 054	39 883	13 022	107 386	95 498	-	-	142 149	106 337
1 041	1 888	44 844	14 717	155 243	132 523	-	-	108 302	83 837

報「三品月報」、大阪化学織維取引所「月報」

上 場 商 品 相 場

す。

精 糖 1 kg		粗 糖 1 kg		小 豆 ア) 1袋=60kg		大 手 亡 豆 1袋=60kg		輸 入 大 豆 1袋=60kg	
高 値	安 値	高 値	安 値	高 値	安 値	高 値	安 値	高 値	安 値
259.9	209.0	135.2	54.1	39 970	26 080	30 360	18 800	5 900	4 000
245.0	155.1	72.9	27.0	36 500	27 080	28 510	15 890	5 970	3 510
224.6	153.9	95.0	22.4	35 940	25 040	29 800	14 920	5 740	3 260
225.8	201.9	56.1	18.0	37 980	10 000	(32 000)	18 300	5 040	3 280
212.5	195.8	43.9	12.5	13 630	9 690	-	-	4 800	2 360
212.5	206.9	43.2	23.0	12 420	11 250	-	-	4 800	3 780
211.7	203.8	40.3	21.7	12 480	10 940	-	-	4 420	4 070
209.5	201.6	41.0	21.5	12 340	10 340	-	-	4 350	3 810
209.9	201.5	35.6	20.2	12 630	10 480	-	-	4 370	3 910
206.7	199.2	32.7	12.5	12 420	11 540	-	-	4 320	3 920
209.2	195.8	28.3	15.0	13 630	10 840	-	-	4 190	3 860
205.8	196.5	33.1	15.4	13 130	10 650	-	-	4 130	3 390
203.0	198.3	37.1	20.6	13 300	10 240	-	-	3 610	3 220
202.9	198.5	43.9	22.4	12 080	10 320	-	-	3 790	3 310
202.1	199.7	37.0	19.2	12 400	10 260	-	-	3 860	3 100
201.9	199.8	38.2	20.0	11 890	10 640	-	-	3 380	2 360
204.0	200.1	36.4	20.0	11 810	9 690	-	-	3 230	2 780

報「三品月報」、大阪化学織維取引所「月報」

第 9 表

産地別、大阪市中央

1) 本場と東部の合計である。 7) 昭和58年以前は、生鮮水産物に冷凍水産物を含む。 1) 特定加工食品の数は年計及び月別にのみ含む。 ウ)

Table with columns for '産地' (Origin), '生鮮水産物' (Fresh Seafood), '冷凍水産物' (Frozen Seafood), and '加工水産物' (Processed Seafood). Rows list various prefectures and cities like 昭和56年, 昭和60年, 北海道, 青森県, etc., with corresponding quantity and value data.

卸売市場取扱高

その他は外国等である。

Table with columns for '野菜' (Vegetables), '果物' (Fruits), 'つけ物' (Condiments), and '鳥卵' (Poultry/Eggs). Rows list various types of produce with quantity and value data.

第 10 表

産地別、大阪府中

ア) 特定加工食品の数値は年計及び月別にのみ含む。

産地	生鮮水産品		ア) 加工水産物(特定加工食品を含む)	
	数量	金額	数量	金額
昭和 56 年	24 704	19 516 794	41 452	27 100 530
57	27 322	22 999 235	45 004	30 534 277
58	31 380	25 390 484	48 490	29 290 907
59	34 572	27 123 932	47 044	29 567 109
昭和 60 年	36 478	28 881 292	51 541	30 048 018
1 月	2 616	2 172 508	3 367	1 697 096
2	2 594	2 082 625	3 814	1 966 036
3	2 910	2 412 938	4 605	2 360 279
4	3 031	2 396 295	4 651	2 664 508
5	3 175	2 445 924	4 147	2 349 737
6	2 988	2 161 680	3 920	2 271 407
7	3 071	2 415 398	4 036	2 389 907
8	2 789	2 157 434	3 789	2 186 236
9	2 995	2 203 552	4 669	2 435 074
10	3 307	2 554 031	5 024	2 640 094
11	3 325	2 652 008	4 868	3 201 145
12	3 677	3 226 899	4 651	3 886 499
北青森	978	1 437 572	6 102	7 870 360
海森手	361	199 553	655	375 261
岩手	221	87 855	1 012	382 132
宮城	406	242 793	1 443	1 166 816
秋田	1	687	1	4 054
山福茨	0	139	34	22 853
栃群	180	76 904	217	109 955
群馬	108	41 276	383	109 251
山福茨	—	—	—	—
栃群	3	4 994	4	2 396
埼玉	1	254	19	20 088
千代田	713	239 717	2 940	1 142 055
東京	317	481 050	492	364 671
神奈川	117	97 148	1 643	332 005
新潟	16	6 824	523	193 726
富山	88	38 091	453	212 340
石川	898	531 058	292	90 542
福山	479	241 793	511	251 236
山梨	1	554	12	37 641
長野	10	4 111	4	2 619
岐阜	29	16 893	133	99 748
静岡	1 201	758 360	2 232	976 675
愛知	533	538 528	1 904	695 472
三重	3 682	1 596 573	2 836	1 171 488
滋賀	26	19 475	1	2 102
京都	420	282 904	2 160	591 994
大阪	1 532	1 247 228	8 722	4 882 397
兵庫	1 424	1 194 290	4 636	2 505 203
奈良	31	25 790	37	14 730
和歌山	3 077	3 149 804	518	400 802
鳥取	1 140	750 674	605	273 318
島根	1 240	685 905	1 174	628 781
岡山	393	595 455	529	183 399
広島	613	522 063	1 598	493 543
山口	1 871	1 622 237	1 061	610 146
徳島	1 303	1 492 202	2 257	650 243
香川	611	976 894	274	226 059
愛媛	686	532 068	518	335 181
高松	716	746 766	241	185 764
福岡	1 505	994 130	595	453 123
佐賀	935	371 016	320	124 436
長門	3 062	2 672 890	159	163 899
熊本	316	348 936	7	4 198
大分	1 210	767 626	486	384 417
宮崎	267	249 781	172	188 242
鹿兒	1 315	1 172 335	475	217 296
沖縄	19	57 402	—	—
イ) その他	2 427	1 760 693	1 148	695 361

中央卸売市場取扱高

イ) その他とは外国等である。

冷凍水産物		野菜		果実	
数量	金額	数量	金額	数量	金額
28 116	32 623 863	149 156	27 244 834	76 929	17 017 774
35 655	42 698 721	162 402	25 711 159	83 930	17 608 585
34 589	39 545 604	164 184	29 350 850	85 750	18 322 337
46 032	52 095 264	166 070	30 457 344	83 898	19 322 359
36 775	41 014 689	167 645	29 506 635	79 941	20 897 075
3 890	4 486 873	11 936	1 944 599	5 109	1 453 808
3 707	3 316 747	13 142	1 966 901	5 250	1 584 899
5 016	4 357 715	14 206	2 274 984	5 385	1 701 636
3 253	3 844 422	14 191	2 708 979	5 199	1 562 633
2 555	2 970 644	15 241	2 586 460	5 807	1 703 273
2 101	2 474 297	13 703	2 448 361	6 276	1 655 477
2 725	3 266 629	12 386	2 738 120	8 358	1 976 982
2 625	3 205 583	12 752	2 219 908	7 567	2 095 970
2 519	2 963 946	14 300	2 386 596	6 475	1 961 194
2 700	3 237 185	15 100	2 980 842	7 816	1 942 207
2 471	2 966 820	15 112	2 273 516	8 368	1 464 439
3 215	3 923 828	15 576	2 977 369	8 331	1 794 556
79	31 169	18 152	1 739 772	58	19 992
688	338 973	2 370	581 458	6 143	1 879 731
228	174 987	153	17 245	260	74 804
600	267 999	30	38 443	2	1 217
—	—	16	6 948	463	121 991
—	—	289	58 177	1 732	428 875
—	—	89	63 599	590	163 195
14	981	4 399	505 981	792	214 359
—	—	620	45 756	—	—
—	—	3 073	424 489	—	—
15	21 492	801	152 095	125	14 987
92	61 295	1 991	233 642	217	29 614
940	1 313 231	832	92 453	—	—
484	548 693	216	22 174	—	—
—	—	252	28 289	420	79 702
0	33	138	15 357	10	13 803
88	47 423	1 256	167 283	1 009	129 914
0	8	889	91 582	1 690	245 484
1	287	225	39 375	1 533	651 515
—	—	11 795	2 678 200	4 181	1 412 561
8	13 639	3 262	695 934	41	9 366
3 225	3 238 323	1 953	379 922	391	447 462
94	55 569	5 365	862 098	598	146 360
23	13 407	3 419	378 662	218	55 117
—	—	2 991	344 340	44	3 442
14	11 163	5 951	961 480	207	40 488
2 201	2 234 651	12 064	2 337 229	525	125 541
298	331 856	18 122	1 745 531	141	44 748
11	13 143	2 707	679 149	1 218	628 161
13	7 348	8 121	1 606 631	13 938	2 776 099
21	15 909	2 255	518 535	4 704	1 061 683
1	476	4	7 538	504	262 199
3	4 289	3 934	1 058 301	482	219 808
3	2 030	1 238	212 551	2 343	527 823
0	33	21	7 209	938	190 863
8	5 404	12 009	2 855 154	989	489 763
0	54	3 627	575 347	795	527 743
3	7 382	2 710	677 236	3 785	961 092
268	326 245	2 869	1 112 079	259	153 676
20	8 608	3 013	694 998	3 154	896 602
34	28 818	3 115	722 906	2 716	767 579
—	—	8 859	825 297	1 881	439 752
0	464	2 328	590 427	5 445	1 241 415
0	702	504	170 238	44	7 065
—	—	5 463	1,214 564	440	165 635
0	178	2 056	444 576	743	216 732
0	—	389	173 236	80	35 423
27 296	31 888 430	1 712	653 152	14 093	2 973 698

第 11 表

営 業 倉 庫 の

1) 各年の入庫高は月別の合計であり、それ以外の項目は6月現在の数値である。
 7) 1000kg又は1.133m³をもって1tとする。
 1) 1000kg又は2.5m³をもって1tとする。

区 分	単 位	昭和56年	昭和57年	昭和58年	昭和59年	昭和60年		
ア) 普通倉庫	1～3類倉庫	入庫高 千t	19 171.4	20 463.2	20 029.4	21 026.8	20 479.3	
		残高 〃	2 882.8	2 848.1	2 799.3	2 711.8	2 880.4	
		所管面積 千m ²	2 945.8	3 024.3	2 947.2	2 956.8	2 954.5	
		在貨面積 〃	2 029.4	2 046.0	1 923.9	1 944.1	2 012.8	
		空面積 〃	798.2	879.7	868.0	888.8	801.6	
	危険品倉庫	入庫高 千t	426.7	500.5	573.6	594.0	634.1	
		残高 〃	44.2	54.0	55.8	54.0	54.2	
		建屋	所管面積 千m ²	39.7	47.2	48.7	50.0	52.8
			在貨面積 〃	23.7	31.4	31.7	33.2	36.9
		タンク	所管容積 千m ³	44.6	72.0	73.7	73.7	86.3
			在貨容積 〃	24.2	34.0	35.4	31.3	36.9
	野積倉庫	入庫高 千t	1 196.1	1 274.1	1 046.6	1 074.6	1 280.2	
		残高 〃	156.5	134.6	137.0	120.8	152.6	
		所管面積 千m ²	455.7	448.8	374.5	353.1	350.3	
		在貨面積 〃	249.4	255.5	125.7	115.6	108.9	
貯蔵そう倉庫	入庫高 千t	650.5	649.0	605.0	555.6	501.0		
	残高 〃	86.6	71.0	93.7	112.9	107.4		
	所管容積 千m ³	132.0	158.9	177.0	213.4	213.4		
	在貨容積 〃	85.6	75.4	128.7	158.7	149.9		
水面倉庫	入庫高 千t	458.4	466.2	398.7	381.5	400.5		
	残高 〃	115.6	64.4	79.1	50.5	71.3		
	所管面積 千m ²	519.5	519.5	519.5	519.5	519.5		
	在貨面積 〃	372.5	14.8	41.6	31.5	24.0		
イ) 冷蔵倉庫	入庫高 千t	1 120.9	1 176.7	1 251.5	1 322.7	1 342.7		
	残高 〃	184.2	196.8	208.9	220.2	230.2		
	所管容積 千m ³	1 464.6	1 448.9	1 438.5	1 449.1	1 447.0		
	在貨容積 〃	601.2	620.0	642.2	664.9	691.6		
	容積建容積 〃	102.7	108.4	101.8	94.7	101.2		
	空容積 〃	854.8	824.4	791.4	778.0	749.6		

利 用 状 況

1 月	2 月	3 月	4 月	5 月	6 月	7 月	8 月	9 月	10 月	11 月	12 月
1 496.3	1 605.7	1 726.6	1 782.8	1 779.9	1 701.5	1 809.6	1 623.3	1 656.0	1 815.0	1 747.9	1 734.7
2 672.4	2 768.7	2 759.8	2 816.2	2 867.3	2 880.4	2 840.1	2 826.1	2 779.2	2 803.3	2 757.4	2 719.9
2 936.7	2 935.3	2 950.5	2 950.4	2 948.9	2 954.5	2 958.3	2 990.2	3 009.0	3 012.3	3 027.1	3 036.2
1 949.1	1 976.9	2 001.5	2 010.7	2 002.8	2 012.8	1 970.9	1 980.7	1 959.3	2 002.3	1 928.6	1 954.8
866.7	833.0	832.4	813.5	58.2	801.6	849.9	873.4	899.6	878.3	960.2	942.2
47.3	49.3	50.8	49.0	55.0	35.7	62.0	55.5	57.3	65.3	54.4	52.5
64.8	65.2	62.6	61.5	66.1	54.2	61.0	61.9	62.2	69.8	70.9	64.2
50.8	50.8	51.6	52.8	52.8	52.8	52.8	52.8	52.8	52.8	55.8	55.8
36.7	37.4	36.8	37.2	37.5	36.9	36.3	33.8	34.1	35.7	34.3	38.1
73.4	73.4	86.3	86.3	86.3	86.3	86.3	86.3	86.3	86.3	86.3	86.3
43.3	43.6	41.5	40.4	37.3	36.9	42.8	45.0	43.0	50.6	53.0	45.0
91.1	92.0	136.3	120.3	103.9	105.3	100.0	96.5	100.6	119.9	120.3	94.0
121.6	123.9	153.5	160.4	153.3	152.6	142.9	149.0	153.5	153.7	161.9	147.4
334.9	336.9	360.2	350.7	350.3	350.3	349.7	349.7	350.1	350.1	350.1	350.1
112.3	92.2	124.3	123.2	110.8	108.9	114.8	113.3	119.1	108.2	140.1	119.1
43.0	37.4	40.3	33.8	46.6	41.1	42.2	36.8	40.2	65.2	36.9	37.5
119.6	116.8	115.0	108.3	109.1	107.4	114.0	116.4	118.7	130.1	120.2	116.9
213.4	213.4	213.4	213.4	213.4	213.4	213.4	213.4	213.4	213.4	213.4	213.4
176.3	174.8	177.1	154.6	156.0	149.9	159.9	152.3	170.5	177.2	167.3	162.9
27.1	45.9	26.1	31.2	39.6	28.6	35.7	37.7	24.5	15.1	45.7	43.3
63.7	77.0	70.4	65.0	74.2	71.3	76.4	88.1	80.0	62.5	80.1	93.8
519.5	519.5	519.5	519.5	519.5	519.5	519.5	519.5	519.5	519.5	519.5	519.5
34.8	32.0	39.3	32.1	32.1	24.0	27.5	22.1	36.3	29.2	25.2	42.7
78.0	92.6	103.7	122.1	112.4	106.8	116.8	134.0	116.7	123.0	121.6	115.0
213.6	218.1	223.4	233.3	230.4	230.2	223.9	232.8	233.6	238.9	244.2	218.5
1 447.0	1 450.7	1 448.2	1 448.2	1 444.0	1 447.0	1 443.4	1 445.0	1 443.3	1 452.6	1 452.6	1 452.6
625.0	648.6	661.0	691.0	685.8	691.6	675.4	688.6	685.1	700.9	714.0	648.5
85.3	89.0	88.9	95.9	96.7	101.2	93.4	89.8	90.2	90.9	90.7	83.9
804.4	796.3	780.6	750.2	751.5	749.6	759.9	746.5	746.9	740.7	729.8	794.5

第 12 表

品目別、普通営業倉庫 (1)

1) 1000kg又は1133m³をもって1tとする。

品 目	1月		2月		3月		4月		5月		6月
	大 阪	全 国	大 阪	全 国	大 阪	全 国	大 阪	全 国	大 阪	全 国	大 阪
昭和 56 年	2 945.2	20 640.2	2 971.4	20 807.0	2 886.3	20 606.5	2 855.3	20 385.0	2 869.0	20 026.7	2 882.8
57	2 705.2	18 441.3	2 775.7	18 885.5	2 783.9	18 825.2	2 831.3	18 758.3	2 798.5	18 723.1	2 848.1
58	2 779.1	18 007.1	2 827.2	18 191.2	2 769.4	18 016.0	2 770.4	17 825.7	2 784.1	18 115.6	2 799.3
59	2 522.9	17 375.9	2 574.2	17 601.3	2 557.0	17 575.8	2 584.5	17 693.7	2 637.1	17 581.6	2 711.8
昭和 60 年	2 724.4	18 424.2	2 768.7	18 636.7	2 759.8	18 970.7	2 816.2	18 941.9	2 867.3	18 950.2	2 880.4
米	70.4	602.5	78.4	676.6	88.6	737.1	80.5	786.3	80.9	767.4	72.3
雑 穀	8.8	267.1	8.4	269.9	8.7	313.0	8.3	251.1	7.3	239.3	6.7
豆	0.6	76.2	0.8	67.2	0.7	81.2	0.8	65.8	1.0	59.5	1.1
畜 産 品	10.1	214.0	9.9	210.2	9.1	193.0	8.6	179.2	10.6	163.2	10.5
水 産 品	8.5	65.9	9.0	71.5	8.6	70.1	9.1	69.0	10.0	74.1	11.3
水 産 品	5.9	46.4	6.3	51.9	6.7	54.7	6.6	57.6	6.6	53.7	6.4
油 脂 用 作 物	8.8	24.4	6.4	20.1	7.9	22.5	9.6	22.9	8.5	20.9	5.3
葉 た ば こ	31.2	581.1	31.8	577.2	30.2	546.1	29.2	528.1	27.6	515.5	26.2
そ の 他 の 農 産 品	8.9	233.0	9.1	227.5	11.4	240.3	14.8	233.9	18.9	247.5	19.3
天 然 ゴ ム	0.1	46.3	0.1	47.2	0.1	45.5	0.1	49.9	0.1	44.5	0.1
木 材	11.0	47.1	10.2	47.0	11.2	45.8	11.4	46.6	10.8	45.7	8.6
非 鉄 金 属 鉱 物	20.9	250.6	21.9	251.8	18.5	244.8	21.3	279.6	19.6	271.5	20.1
鉄 鋼	400.8	1 943.8	399.0	1 766.6	388.9	1 836.8	410.5	1 843.4	418.7	1 842.0	405.7
非 鉄 金 属 製 品	30.0	314.3	36.3	323.8	40.9	352.4	22.0	310.9	24.1	301.7	25.2
金 属 製 品	66.9	363.3	81.2	376.3	80.0	389.7	77.8	373.3	76.3	377.0	74.0
電 気 機 械	295.8	1 772.9	313.5	1 743.3	309.7	1 769.7	320.0	1 806.8	326.2	1 828.8	319.8
そ の 他 の 機 械	68.3	813.8	68.8	828.6	66.9	841.7	67.9	834.5	66.2	814.4	62.6
板 ガ ラ ス ・ 同 製 品	21.3	320.3	23.6	307.2	23.1	311.5	25.3	312.4	25.6	316.6	23.7
そ の 他 の 窯 業 品	14.0	123.9	14.0	127.0	14.9	122.7	14.3	124.2	14.1	131.9	13.3
石 油 製 品	0.4	13.1	0.4	13.3	0.7	14.0	1.0	13.5	1.3	14.2	1.4
化 学 薬 品	31.5	222.2	31.8	233.3	31.1	242.8	29.8	283.6	27.4	273.7	28.6
化 学 肥 料	12.3	436.2	14.0	463.1	9.0	446.4	9.4	420.4	13.5	401.7	12.3
染 顔 塗 料	9.3	51.6	9.6	52.2	9.5	52.1	9.2	51.4	9.0	53.5	8.4
合 成 樹 脂	162.5	1 224.7	163.8	1 244.8	166.9	1 210.0	170.4	1 189.9	172.6	1 181.3	170.1
そ の 他 の 化 学 工 業 品	131.9	707.5	137.2	755.7	133.3	740.8	139.8	764.1	145.8	773.3	141.4
紙 ・ パ ル プ	245.4	1 598.0	245.7	1 593.7	234.2	1 579.0	238.5	1 585.2	242.3	1 605.0	248.8
化 学 繊 維 糸	45.9	300.2	47.1	302.2	48.2	297.2	48.8	315.6	50.9	315.5	53.7
そ の 他 の 糸	29.4	157.2	30.0	162.8	35.0	175.6	38.6	185.0	41.6	195.6	44.6
化 学 繊 維 織 物	65.9	390.5	70.8	500.9	67.9	407.5	73.3	417.4	75.7	434.0	79.4
そ の 他 の 織 物	44.9	227.5	48.6	294.2	49.2	241.6	49.8	241.5	50.9	243.8	53.0
缶 詰 ・ び ん 詰	18.3	330.4	19.4	359.5	23.2	333.4	23.3	328.4	23.9	325.5	24.0
砂 糖	25.3	217.0	22.7	204.8	22.7	222.4	25.2	224.5	23.7	206.4	19.9
飲 料	68.9	401.3	72.0	378.8	84.6	479.4	84.9	510.9	89.7	532.4	94.3
そ の 他 の 食 品 工 業 品	123.4	880.4	127.3	784.6	124.4	911.3	120.9	927.6	125.1	964.9	135.9
織 物 製 品	128.8	355.0	135.2	329.4	133.5	380.0	135.3	391.9	138.1	393.4	145.3
そ の 他 の 日 用 品	194.6	700.2	205.0	677.1	206.2	731.0	209.2	716.7	204.9	715.5	210.3
ゴ ム 製 品	21.1	154.2	18.3	205.8	18.3	157.6	17.1	155.6	16.9	168.6	16.5
そ の 他 の 製 造 工 業 品	27.1	265.6	27.1	290.7	27.5	271.9	26.4	270.8	30.0	286.1	30.9
動 植 物 性 飼 料 ・ 肥 料	17.1	613.4	15.7	494.0	13.2	439.0	12.7	429.0	13.7	406.8	14.3
雑 貨	186.1	1 121.1	193.3	1 304.9	195.1	1 419.1	214.5	1 343.4	217.2	1 343.8	235.1

～ 3 類) 保管貨物残高

月	7月		8月		9月		10月		11月		12月	
	全 国	大 阪	全 国	大 阪	全 国	大 阪	全 国	大 阪	全 国	大 阪	全 国	大 阪
19 910.9	2 792.6	19 239.8	2 785.9	19 004.4	2 675.8	19 019.6	2 633.4	18 283.6	2 622.0	18 148.8	2 593.4	17 985.2
18 726.1	2 836.1	18 591.2	2 787.6	18 355.6	2 671.3	17 716.4	2 755.1	17 722.1	2 756.7	17 561.8	2 707.6	17 690.8
17 542.3	2 760.6	17 412.8	2 692.7	17 235.4	2 564.4	16 665.2	2 557.9	16 683.2	2 510.4	16 595.2	2 474.9	16 977.1
17 722.5	2 689.0	17 714.2	2 694.4	17 750.2	2 648.6	17 680.2	2 692.5	17 798.1	2 648.1	17 734.3	2 630.8	17 822.8
18 884.4	2 840.1	19 013.9	2 826.1	18 958.1	2 779.2	18 355.1	2 803.3	18 497.2	2 757.4	18 476.5	2 719.9	18 234.9
706.8	59.0	634.2	50.7	531.4	45.7	465.6	52.3	543.9	68.4	684.6	85.9	699.9
220.9	5.2	228.7	7.1	253.2	11.0	279.8	11.0	300.6	9.9	284.4	10.0	284.9
52.4	1.2	52.7	1.2	49.4	1.0	56.2	0.7	53.9	0.4	62.3	0.3	64.8
158.1	10.2	160.6	8.9	170.9	6.7	161.9	5.0	162.4	4.7	141.6	3.9	137.5
76.6	11.6	76.0	11.5	77.2	10.6	74.4	10.5	69.8	10.2	80.0	10.2	83.7
53.8	5.1	42.6	4.9	41.1	5.2	41.6	5.9	43.7	6.4	44.7	5.6	38.5
16.2	6.3	17.6	7.4	17.2	7.5	19.9	7.6	20.4	7.4	17.4	6.2	17.4
489.3	25.0	461.7	23.5	440.1	22.7	418.6	26.4	421.4	25.6	422.1	30.9	473.3
255.0	16.4	260.8	15.4	268.1	13.7	256.9	11.0	248.4	9.3	237.1	9.7	234.0
35.2	0.1	35.7	0.1	40.9	-	40.0	-	42.0	0.1	42.4	0.2	43.1
43.4	8.1	46.1	7.7	47.3	7.8	47.2	7.2	45.3	7.5	44.2	7.5	42.6
274.7	16.5	225.7	17.4	308.3	20.0	300.8	23.6	285.5	21.7	276.0	20.3	305.6
1 818.4	414.5	1 800.4	423.2	1 886.3	419.6	1 873.0	414.9	1 865.4	411.9	1 836.4	413.3	1 829.4
286.0	25.4	289.8	23.6	299.6	20.8	301.8	17.8	296.1	18.7	285.9	19.6	286.7
390.0	69.1	386.8	67.5	360.2	63.9	349.0	63.3	344.4	63.2	342.8	64.5	344.1
1 829.8	313.3	1 745.9	311.7	1 753.2	305.6	1 711.7	316.3	1 755.3	295.5	1 717.0	290.9	1 651.4
822.1	57.8	815.2	54.9	824.7	52.4	800.7	51.6	802.7	50.2	822.4	48.8	829.2
295.4	24.3	278.2	23.6	284.8	23.5	286.8	24.6	293.9	24.4	286.2	22.2	307.7
133.9	13.2	128.1	12.3	137.0	13.2	136.4	12.4	133.8	12.2	133.3	13.5	130.2
15.5	1.3	15.7	1.3	15.8	1.3	15.8	1.0	15.2	0.4	14.1	0.2	14.3
255.4	28.7	245.8	28.4	241.9	28.4	235.1	28.5	238.9	28.5	256.6	29.3	266.8
415.4	14.9	415.3	12.1	399.6	14.2	425.1	13.4	431.6	18.2	436.2	17.1	448.9
51.5	8.4	49.5	8.9	53.0	9.0	53.0	9.0	52.0	8.3	50.5	8.6	50.8
1 199.5	163.5	1 170.3	166.8	1 195.3	164.4	1 166.2	167.3	1 156.4	164.6	1 146.0	177.5	1 213.9
758.9	137.5	749.3	137.3	726.7	148.8	753.3	152.2	762.9	141.2	762.9	129.2	718.6
1 739.1	263.2	2 019.1	264.9	1 957.7	261.1	1 665.3	261.2	1 670.2	261.1	1 644.6	262.9	1 648.3
320.9	55.8	339.3	53.5	354.7	52.1	349.9	55.6	355.2	57.9	356.5	60.7	375.5
198.9	47.7	210.4	49.4	205.3	47.6	199.4	53.6	208.1	50.3	210.8	49.7	207.9
438.2	80.6	440.5	78.6	436.5	75.9	420.8	76.9	417.4	77.4	414.7	80.5	415.9
249.0	52.3	244.2	54.5	249.5	53.2	246.4	51.0	244.7	48.7	267.0	50.4	238.5
323.5	20.3	298.8	23.8	292.6	23.9	289.9	25.1	294.3	24.2	293.0	21.7	302.8

第 13 表 酒 類 消 費 量

ア) アルコール、しょうちゅうり、ぶどう糖を原料として製造した酒類で、清酒に類似するもの。
 イ) 果実を発酵させたもの。
 ウ) 果実酒にアルコールや糖類を混和したもの。

年 度	総 量	清 酒				ア) 合成清酒	しょうちゅうり	みりん	ビール	イ) 果実酒	ウ) 果実酒	ウイスキー及びブランデー				その他
		総 量	特 級	1 級	2 級							総 量	特 級	1 級	2 級	
昭和56年度	625 134	105 968	14 717	71 957	19 296	1 025	5 542	7 442	471 986	4 388	1 814	24 473	17 526	2 986	3 965	2 494
57	644 606	104 842	13 554	70 187	21 101	1 094	7 219	7 647	488 404	5 220	1 964	25 434	18 006	3 151	4 277	2 782
58	668 680	102 478	12 362	67 700	22 419	1 159	12 346	7 990	507 712	5 864	1 792	25 751	18 081	3 317	4 355	3 584
59	648 747	93 916	10 299	60 372	23 245	1 176	23 647	8 096	479 969	5 652	1 528	21 775	15 153	2 842	3 774	12 994
昭和60年度	674 160	97 297	9 834	61 250	26 214	1 245	23 621	8 379	500 573	5 076	1 572	21 232	14 814	2 586	3 830	15 170

資料 大阪国税局酒税課

第 14 表 塩 売 上 高

1) 日本たばこ産業株式会社から府下の元売店に売り渡された売上高である。
 ア) 国内塩の規格外塩。

年 度	総 数		国 内 塩		粉 碎 塩		原 塩		ア) そ の 他	
	数 量	金 額	数 量	金 額	数 量	金 額	数 量	金 額	数 量	金 額
昭和56年度	50 843	1 965 394	42 966	1 752 089	4 044	118 484	3 714	91 933	119	2 888
57	50 734	2 071 595	43 520	1 865 200	4 470	136 454	2 631	67 191	113	2 750
58	49 952	2 009 619	42 548	1 798 001	4 523	138 416	2 724	69 389	157	3 813
59	48 698	1 956 140	41 824	1 762 337	3 268	99 989	3 447	89 961	159	3 853
昭和60年度	44 498	1 822 387	39 696	1 687 448	1 952	59 719	2 682	71 136	168	4 084

資料 日本たばこ産業株式会社塩事業部

第 15 表 砂 糖 消 費 量

1) 大阪府下の砂糖製造業の各年度中の取扱いにかかる課税上の数量を掲載したものである。
 ア) 黒砂糖。
 イ) 普通砂糖 (グラニュー糖を含む)。
 ウ) 角砂糖、氷砂糖。
 エ) 砂糖を分類した残りの液。
 オ) 砂糖が水に溶解したもの。

年 度	総 量	砂 糖				エ) 糖 み つ	オ) 糖 水
		総 量	ア) 第 1 種	イ) 第 2 種	ウ) 第 3 種		
昭和 56 年 度	227 945	219 128	2 071	201 120	15 937	1 521	7 296
57	243 300	238 249	1 683	220 934	15 630	1 590	3 465
58	232 330	226 919	1 637	211 428	13 854	2 331	3 073
59	229 181	224 004	1 509	210 095	12 400	2 078	3 097
昭和 60 年 度	221 910	215 246	1 390	202 846	11 008	2 394	4 269

資料 大阪国税局消費税課

第 16 表 貿 易 港 の 輸 出 入 額

1) 大阪税関管内 (大阪府・京都府・和歌山県・奈良県・滋賀県・福井県・石川県・富山県・兵庫県伊丹市) の貿易港の輸出入額である。
 ア) 原則として本船積荷額。
 イ) 原則として到着積荷額。

年 月	総 額	ア) 輸 出 額	イ) 輸 入 額	輸 出 超 過 額
昭和 56 年	7 092 032 401	3 514 367 780	3 577 664 621	△ 63 296 841
57	7 628 331 313	3 840 157 920	3 788 173 393	51 984 527
58	6 947 960 480	3 572 403 493	3 375 556 987	196 846 506
昭和 59 年	7 796 264 331	4 133 728 888	3 662 535 443	471 193 445
1 月	504 710 717	216 616 198	288 094 519	△ 71 478 321
2	591 247 837	301 439 800	289 808 037	11 631 763
3	674 229 386	357 320 177	316 909 209	40 410 968
4	629 423 416	324 256 333	305 167 083	19 089 250
5	696 744 000	339 251 574	357 492 426	△ 18 240 852
6	629 336 565	350 665 162	278 671 403	71 993 759
7	657 735 422	363 401 411	294 334 011	69 067 400
8	655 066 368	340 687 609	314 378 759	26 308 850
9	671 403 870	395 056 816	276 347 054	118 709 762
10	721 224 395	391 877 477	329 346 918	62 530 559
11	675 059 974	337 666 942	337 393 032	273 910
12	690 082 381	415 489 389	274 592 992	140 896 397
昭和 60 年	7 542 175 256	4 130 881 506	3 411 293 750	719 587 756
1 月	596 615 789	276 055 980	320 559 809	△ 44 503 829
2	626 680 237	346 104 038	280 576 199	65 527 839
3	684 102 682	395 222 963	288 879 719	106 343 244
4	695 977 365	362 158 798	333 818 567	28 340 231
5	649 344 706	356 837 389	292 507 317	64 330 072
6	623 798 573	365 874 976	257 923 597	107 951 379
7	678 601 445	366 554 551	312 046 894	54 507 657
8	585 635 305	316 016 833	269 618 472	46 398 361
9	622 279 225	345 003 200	277 276 025	67 727 175
10	620 128 205	348 455 635	271 672 570	76 783 065
11	563 069 531	305 059 797	258 009 734	47 050 063
12	595 942 193	347 537 346	248 404 847	99 132 499

資料 大阪税関「外国貿易年表」

第 17 表

貿易港の品目別輸出額

1) 第16表注1) 7) 参照。

品名	単位	昭和 59 年		昭和 60 年	
		数量	価額	数量	価額
輸出総額			千円 4 133 728 888		千円 4 130 881 506
食料品	-	...	8 723 098	...	10 160 716
魚介類及び同調製品	t	2 439	2 128 429	3 645	2 916 454
穀物及び同調製品	-	...	2 057 427	...	1 084 593
飲料	-	...	1 713 275	...	2 029 393
繊維及び同製品	-	...	252 098 789	...	235 864 905
合成繊維短繊維	t	7 766	3 144 676	6 851	2 835 338
織物用糸及び織物類	〃	117 247	219 224 779	107 767	200 796 960
衣類	〃	4 536	25 068 654	5 037	28 266 975
化学工業生産品	-	...	280 689 445	...	287 788 930
有機化合物	-	...	91 738 971	...	99 005 156
無機化合物	t	226 127	20 516 528	224 258	19 856 911
染料・なめし剤及び着色剤	〃	19 125	20 820 312	19 975	22 410 032
医薬品	-	...	9 843 976	...	11 390 892
肥料	t	309 525	9 288 496	264 536	8 564 769
人造プラスチック	-	...	79 161 610	...	80 732 172
非金属鉱物製品	-	...	28 330 863	...	31 542 352
ガラス及び同製品	t	25 036	12 164 908	37 892	15 917 807
真珠	kg	926	461 770	689	321 955
金属及び同製品	-	...	689 898 772	...	670 895 610
鉄鋼	千t	4 616	480 799 280	4 653	480 736 417
非鉄金属	-	...	49 496 935	...	47 247 561
金属製品	-	...	159 602 557	...	142 911 632
機械機器	-	...	2 536 985 372	...	2 562 366 296
一般機械	-	...	638 370 047	...	695 439 351
電気機器	-	...	1 042 876 024	...	1 018 931 234
輸送用機器	-	...	256 002 378	...	247 957 887
科学光学機器	-	...	176 661 145	...	231 914 218
録音機及び再生機	-	...	418 164 680	...	364 240 166
その他	-	...	337 002 549	...	332 262 697
食料に適しない原材料	-	...	14 571 460	...	16 242 668
鉱物性燃料	-	...	13 279 167	...	14 046 110
原料別製品	-	...	90 634 748	...	85 216 750
雑製品	-	...	167 351 384	...	155 267 040
再輸出品	t	...	47 835 148	...	57 434 472

第 18 表

貿易港の品目別輸入額

1) 第16表注1) 4) 参照。

品名	単位	昭和 59 年		昭和 60 年	
		数量	価額	数量	価額
輸入総額			千円 3 662 535 443		千円 3 411 293 750
食料品	-	...	291 252 635	...	299 752 891
肉類及び同調製品	t	157 498	108 355 974	158 911	111 828 348
魚介類及び同調製品	〃	89 673	69 115 516	107 890	81 744 226
穀物及び同調製品	〃	816 355	38 221 484	757 242	31 312 684
果実及び野菜	-	...	38 567 135	...	42 060 511
糖類及び同調製品・はちみつ	t	195 742	6 299 372	210 780	5 169 715
食料品(その他)	-	...	28 786 533	...	26 829 964
繊維原料	-	...	77 555 654	...	65 721 464
絹	kg	491 501	1 392 088	526 100	1 665 197
羊毛	t	21 025	15 521 217	23 442	18 073 031
綿花	〃	134 685	52 213 182	118 271	38 149 564
金属原料	千t	11 603	142 756 584	12 294	143 109 496
鉄鉱石	〃	9 286	55 822 987	9 851	58 305 651
鉄鉱石(くず)	〃	431	15 139 771	378	12 588 181
原料品(その他)	-	...	369 581 809	...	344 010 300
原皮	t	86 089	38 453 049	76 855	30 774 708
採油用の種及びナット類	〃	206 457	23 188 002	189 643	15 249 030
生ゴム	〃	11 311	2 705 095	9 143	1 982 267
木材	千m ³	6 734	174 606 817	7 044	173 216 448
パルプ及び紙	t	482 600	49 534 946	473 715	43 660 262
肥料及び粗鉱物	〃	...	25 106 104	...	24 680 420
鉱物性燃料	-	...	1 482 219 944	...	1 370 297 819
石炭	t	5 420 806	79 263 450	6 486 802	89 220 064
原油及び粗油	千kl	21 572	954 853 319	19 927	854 914 500
石油製品	〃	2 444	115 558 692	2 442	109 229 990
化学工業生産品	-	...	288 805 150	...	280 246 908
有機化合物	-	...	97 962 444	...	99 005 156
無機化合物	t	140 480	21 249 969	190 991	19 856 911
染料・なめし剤及び着色剤	〃	12 984	14 502 928	12 010	22 410 032
医薬品	-	...	86 912 567	...	11 390 892
化学肥料	t	143 749	4 448 162	204 117	8 564 769
人造プラスチック	〃	35 146	14 975 150	38 644	80 732 172
化学工業生産品(その他)	〃	77 725	24 516 638	71 778	...
機械機器	-	...	232 244 624	...	180 918 447
機械類及び輸送用機器	-	...	205 415 636	...	156 045 745
科学光学機器	-	...	22 141 954	...	20 403 495
その他	-	...	778 119 043	...	727 236 425
革及び同製品・毛皮	kg	404 677	4 070 589	525 845	3 602 589
木製品	-	...	13 266 487	...	14 158 490
紙類及び同製品	t	123 856	15 906 948	91 999	11 325 547
織物用糸・繊維及び繊維製品	〃	146 942	143 261 051	141 618	136 893 601
真珠・貴石及び半貴石	-	...	16 349 657	...	13 577 376
鉄鋼	t	2 263 514	161 498 287	1 523 903	105 162 239
非鉄金属	-	...	116 371 183	...	113 058 134
雑製品	-	...	208 690 395	...	215 772 917

第 19 表

貿易港の主要輸

出品国別輸出額

1) 第16表注1)ア)参照。

品名及び国名	単位	昭和 59 年		昭和 60 年	
		数量	価額	数量	価額
			千円		千円
合成繊維織物	千㎡	292 446	81 224 193	276 664	77 068 594
韓 国	〃	57 287	15 139 896	62 513	14 861 689
オーストラリア	〃	39 731	13 943 426	37 219	13 317 520
アメリカ	〃	18 243	7 128 890	19 893	7 382 242
中 国	〃	31 792	5 863 567	34 001	6 512 929
その他の	〃	145 393	39 148 414	123 038	34 994 214
有機化合物	-	...	91 738 971	...	99 005 156
韓 国	-	...	18 717 145	...	18 927 150
アメリカ	-	...	13 554 105	...	13 545 365
中 国	-	...	7 979 675	...	10 711 841
その他の	-	...	51 488 046	...	55 820 800
人造プラスチック	-	...	79 161 610	...	80 732 172
ソ 連	-	...	21 060 159	...	21 263 402
中 国	-	...	10 563 045	...	15 723 539
韓 国	-	...	9 979 171	...	8 902 806
その他の	-	...	37 559 235	...	34 842 425
鉄	千 t	4 616	480 799 280	4 653	480 736 417
中 国	〃	1 014	88 332 104	1 531	124 247 109
アメリカ	〃	1 059	134 919 252	797	106 754 785
ソ 連	〃	165	22 985 149	184	24 416 984
香港 (英)	〃	189	16 731 693	206	17 434 572
韓 国	〃	201	19 108 195	170	16 627 465
その他の	〃	1 988	198 722 887	1 765	191 255 502
金 属 製 品	-	...	159 602 557	...	142 911 632
アメリカ	-	...	53 034 664	...	51 912 982
中 国	-	...	7 852 065	...	11 137 345
オーストラリア	-	...	7 253 958	...	6 656 387
台 湾	-	...	7 845 528	...	6 077 798
その他の	-	...	83 616 342	...	67 127 120
事務用機器	-	...	122 019 483	...	128 250 401
アメリカ	-	...	56 761 293	...	65 757 304
ドイツ連邦	-	...	19 475 437	...	17 107 947
香港 (英)	-	...	7 261 530	...	7 206 512
その他の	-	...	38 521 223	...	38 178 638
建設用・鉱山用機械	t	121 824	63 767 238	155 033	87 858 971
ソ 連	〃	17 602	13 104 500	47 716	33 199 291
アメリカ	〃	8 390	4 990 842	26 027	16 789 485
オーストラリア	〃	10 071	5 796 649	12 170	7 207 921
その他の	〃	85 761	39 875 247	69 120	30 662 274

品名及び国名	単位	昭和 59 年		昭和 60 年	
		数量	価額	数量	価額
			千円		千円
テレビ受像機(カラー)	台	2 013 247	90 456 150	1 820 443	79 612 887
中 国	〃	381 717	14 352 636	796 627	32 352 158
サウディアラビア	〃	211 769	13 132 572	183 004	10 600 921
香 港 (英)	〃	86 588	4 311 416	98 031	4 784 653
アメリカ	〃	421 257	19 294 510	77 767	3 790 456
その他の	〃	911 916	39 365 016	665 014	28 084 699
ラジオ受信機	台	13 434 677	173 737 369	12 084 583	144 741 099
アメリカ	〃	6 367 236	73 897 071	5 072 467	49 624 752
サウディアラビア	〃	1 079 466	14 508 096	1 023 102	11 826 083
ドイツ連邦	〃	747 774	11 495 981	637 679	10 184 262
中 国	〃	382 304	8 212 299	467 515	9 921 614
その他の	〃	4 857 897	65 623 922	4 883 820	63 184 388
家庭用電気機器	-	...	215 734 069	...	236 236 730
アメリカ	-	...	107 917 470	...	116 730 969
中 国	-	...	3 759 004	...	19 982 395
オーストラリア	-	...	21 744 476	...	17 637 018
イギリス	-	...	13 331 027	...	15 123 596
その他の	-	...	68 982 092	...	66 762 752
電子管・半導体	kg	17 275 178	133 928 804	13 057 826	107 767 708
アメリカ	〃	3 243 020	49 326 207	2 507 299	36 360 686
台 湾	〃	342 929	14 171 554	310 248	12 782 197
韓 国	〃	2 529 048	13 299 950	1 248 108	11 464 461
シンガポール	〃	1 854 846	15 161 564	1 472 245	10 904 573
その他の	〃	9 305 335	41 969 529	7 519 926	36 255 791
化学光学機器	-	...	176 661 145	...	231 914 218
アメリカ	-	...	79 919 160	...	106 849 532
ドイツ連邦	-	...	18 744 879	...	29 594 369
香 港 (英)	-	...	7 401 230	...	12 736 017
イギリス	-	...	6 955 088	...	9 318 446
その他の	-	...	63 640 788	...	73 415 854
V . . . T . . . R	台	4 525 336	320 472 026	4 428 879	271 167 722
アメリカ	〃	2 217 921	145 931 827	2 400 933	135 089 544
オーストラリア	〃	305 946	22 679 250	256 200	15 448 996
ドイツ連邦	〃	184 359	16 229 949	161 240	13 000 743
シンガポール	〃	309 700	21 630 524	193 796	11 745 583
サウディアラビア	〃	81 075	8 747 016	132 422	11 523 537
その他の	〃	1 426 335	105 253 460	1 284 288	84 359 319

第 20 表

貿易港の主要輸

1) 第16表項注1)イ)参照。

品名及び国名	単位	昭和 59 年		昭和 60 年	
		数量	価 額	数量	価 額
肉類及び同調製品	t		千円		千円
アメリカ	〃	157 498	108 355 974	158 911	111 828 348
オーストラリア	〃	51 690	34 209 807	51 411	40 597 250
デンマーク	〃	41 850	26 574 100	45 783	28 857 688
台湾	〃	27 894	23 487 119	26 174	22 038 130
カナダ	〃	6 343	5 476 731	5 080	4 338 856
その他	〃	5 980	4 917 328	5 119	4 338 447
その他	〃	23 741	13 690 889	25 344	11 657 977
魚介類及び同調製品	t		千円		千円
アメリカ	〃	89 673	69 115 516	107 890	81 744 226
台湾	〃	33 875	15 139 289	52 073	23 866 610
オーストラリア	〃	11 597	15 424 459	12 120	15 142 493
その他	〃	4 778	11 549 459	4 018	10 200 865
その他	〃	39 423	27 002 309	39 679	32 534 258
綿	t		千円		千円
アメリカ	〃	134 685	52 213 182	118 271	38 149 564
オーストラリア	〃	68 736	26 585 826	37 757	13 612 652
中国	〃	10 952	4 394 735	22 842	6 520 451
パキスタン	〃	8 501	3 347 122	17 464	5 064 744
その他	〃	9 026	2 718 351	19 243	5 040 088
その他	〃	37 470	15 167 148	20 965	7 911 629
鉄 鋼	千t		千円		千円
オーストラリア	〃	9 286	55 822 987	9 851	58 305 651
インド	〃	4 581	26 740 476	4 717	28 299 521
ブラジル	〃	2 308	12 776 005	2 326	12 053 428
その他	〃	1 145	7 468 900	1 552	9 714 554
その他	〃	1 252	8 837 606	1 256	8 238 148
木 材	千m ³		千円		千円
アメリカ	〃	6 734	174 606 817	7 044	173 216 448
ソ連	〃	1 746	56 159 830	1 896	57 711 502
マレーシア	〃	2 681	39 091 843	2 875	43 892 133
カナダ	〃	1 205	35 559 060	1 331	33 136 338
インドネシア	〃	553	19 680 737	478	16 984 850
その他	〃	136	6 207 262	64	4 417 699
その他	〃	413	17 908 085	400	17 073 926
石 炭	千t		千円		千円
オーストラリア	〃	5 421	79 263 450	6 487	89 220 064
カナダ	〃	2 415	33 546 722	2 524	31 754 148
アメリカ	〃	853	13 426 860	1 272	20 374 959
その他	〃	999	18 340 528	784	14 537 434
その他	〃	1 154	13 949 340	1 907	22 553 523

資料 大阪税関「外国貿易年表」

入 品 国 別 輸 入 額

品名及び国名	単位	昭和 59 年		昭和 60 年	
		数量	価 額	数量	価 額
石油製品	千kl		千円		千円
アメリカ	〃	2 444	115 558 692	2 442	109 229 990
シンガポール	〃	309	20 456 395	449	24 170 840
中国	〃	509	21 520 443	394	15 424 843
インドネシア	〃	266	13 426 788	316	14 844 714
その他	〃	354	15 384 171	356	14 774 047
その他	〃	1 006	44 770 895	927	40 015 546
液化メタンガス	t		千円		千円
インドネシア	〃	3 704 984	219 748 321	3 468 146	217 455 703
ブルネイ	〃	3 112 370	184 165 210	2 831 946	179 278 190
その他	〃	592 614	35 583 111	636 200	38 177 513
有機化合物	-		千円		千円
アメリカ	-	...	97 962 444	...	91 836 552
バハマ連邦	-	...	20 209 889	...	15 934 999
カナダ	-	...	4 267 037	...	12 518 228
ドイツ連邦	-	...	8 171 677	...	8 154 808
その他	-	...	6 120 804	...	7 398 008
その他	-	...	59 193 037	...	47 830 509
医薬品	-		千円		千円
アメリカ	-	...	86 912 567	...	93 011 340
ドイツ連邦	-	...	33 374 033	...	39 519 185
スイス	-	...	20 988 393	...	22 241 324
その他	-	...	6 714 508	...	8 321 551
その他	-	...	25 835 633	...	22 929 280
鉄 鋼	t		千円		千円
韓国	〃	2 263 514	161 498 287	1 523 903	105 162 239
台湾	〃	728 015	51 341 495	738 105	47 348 621
ブラジル	〃	302 913	21 474 084	215 009	14 596 913
南アフリカ	〃	428 316	27 234 833	196 580	12 305 577
その他	〃	57 510	6 063 769	117 971	8 468 583
その他	〃	746 760	55 384 106	256 238	22 442 545
アルミニウム及び同合金	t		千円		千円
オーストラリア	〃	174 424	61 578 273	232 550	64 899 006
ニュージーランド	〃	36 799	13 246 965	46 063	13 050 913
インドネシア	〃	30 779	8 560 969	47 714	12 584 248
その他	〃	23 017	8 330 090	41 085	11 178 709
その他	〃	83 829	31 440 249	97 688	28 085 136
衣 類	t		千円		千円
韓国	〃	23 958	130 449 999	27 948	136 296 861
中国	〃	11 734	44 433 400	11 808	40 250 667
イタリア	〃	5 635	17 165 113	8 894	28 114 841
台湾	〃	546	17 980 715	577	20 215 996
香港(英)	〃	4 413	17 929 451	4 949	17 903 182
その他	〃	571	19 788 119	436	14 765 691
その他	〃	1 059	13 153 201	1 284	15 046 484

第 21 表 都道府県別、業態別の商店数、従業者数、年間販売額

1) 商店数、従業者数は、昭和49、51、60年については各年の5月1日現在、昭和54、57年は6月1日現在の調査による。年間販売額は、昭和49、51、60年は各年の5月1日前1年間、昭和54、57年は6月1日前1年間の合計である。
 2) 昭和54年以降は、飲食店の従業者数、年間販売額にバー、酒場等は含まない。
 3) 昭和49年以降は沖縄県を含む。
 4) 昭和60年は、飲食店調査は実施されていない。

都道府県	商店総数	卸 売 業			小 売 業			飲 食 店		
		商店数	従業者数	年間販売額	商店数	従業者数	年間販売額	商店数	従業者数	年間販売額
昭和49年	2 382 627	292 155	3 289 663	173 113 132	1 548 184	5 303 378	40 299 895	542 288	2 025 595	4 711 062
51	2 570 317	340 249	3 512 973	222 315 445	1 614 067	5 579 800	56 029 077	616 001	2 260 371	5 808 526
54	2 779 090	368 608	3 672 638	274 545 131	1 673 667	5 960 432	75 564 400	736 815	1 798 193	6 876 407
57	2 988 772	428 858	4 090 919	398 536 234	1 721 465	6 369 426	93 971 191	838 449	1 964 880	8 635 774
昭和60年	2 041 660	413 016	3 998 437	428 290 656	1 628 644	6 328 614	101 719 064
北海道	78 860	16 599	162 125	14 037 422	62 261	304 280	5 592 558
青森県	27 022	4 124	37 077	2 109 397	22 898	87 049	1 221 976
岩手県	25 262	3 823	30 817	2 127 615	21 439	78 349	1 096 018
宮城県	37 611	8 096	79 046	8 554 474	29 515	115 853	1 774 238
秋田県	23 886	3 043	27 007	1 887 461	20 843	73 083	1 005 005
山形県	23 649	3 862	29 935	1 851 818	19 787	70 168	1 024 810
福島県	36 174	5 749	43 820	2 814 500	30 425	110 226	1 603 364
茨城県	42 166	6 690	49 980	3 358 693	35 476	133 362	2 071 254
栃木県	32 473	5 835	43 581	2 848 432	26 638	96 140	1 554 747
群馬県	32 336	6 146	48 830	3 598 961	26 190	95 575	1 550 964
埼玉県	71 908	12 052	92 545	6 261 346	59 856	245 506	4 172 002
千葉県	62 119	9 973	78 399	4 968 355	52 146	230 081	3 828 962
東京都	219 011	68 182	854 582	157 242 287	150 829	666 882	12 991 767
神奈川県	86 184	14 428	126 599	9 421 858	71 756	323 442	5 812 709
新潟県	46 065	8 281	74 202	4 949 977	37 784	136 279	1 956 371
富山県	22 979	4 071	35 564	2 690 192	18 908	63 893	954 090
石川県	22 477	4 613	40 177	3 087 036	17 864	65 431	1 027 013
福井県	16 564	3 141	24 873	1 567 177	13 423	47 245	725 523
山梨県	15 405	2 329	18 486	892 078	13 076	42 569	669 103
長野県	35 463	5 912	51 655	4 302 215	29 731	111 993	1 920 382
岐阜県	36 704	8 013	60 831	3 149 375	28 691	102 570	1 593 816
静岡県	63 955	13 286	105 988	8 050 838	50 669	186 553	3 008 916
愛知県	110 685	28 313	293 664	38 109 155	82 372	331 145	5 766 514
三重県	29 950	4 845	37 412	2 035 573	25 105	91 383	1 397 877
滋賀県	18 059	2 621	19 724	1 013 122	15 438	58 526	890 393
京都府	47 764	9 694	95 342	5 354 775	38 070	144 544	2 235 838
大阪府	163 525	45 712	536 541	68 596 049	117 813	458 744	7 930 954
兵庫県	86 541	14 896	129 524	8 973 106	71 645	271 285	4 227 597
奈良県	17 753	2 048	15 338	703 142	15 705	55 026	763 937
和歌山県	22 733	3 458	24 092	1 131 055	19 275	61 591	804 703
鳥取県	10 891	1 829	15 207	873 023	9 062	34 651	490 210
島根県	15 752	2 352	18 132	995 419	13 400	46 073	628 645
岡山県	32 438	5 513	49 601	3 430 413	26 925	102 130	1 555 730
広島県	50 242	10 847	98 989	9 026 314	39 395	153 335	2 412 642
山口県	30 141	5 275	40 696	2 685 061	24 866	93 942	1 308 379
徳島県	16 881	2 264	19 291	843 096	14 617	45 144	608 993
香川県	20 014	4 072	35 874	3 141 019	15 942	55 545	834 232
愛媛県	28 431	4 540	36 786	2 206 969	23 891	82 490	1 140 268
高知県	17 699	2 506	19 843	846 380	15 193	50 145	638 095
福岡県	82 841	17 579	181 870	16 400 730	65 262	267 051	3 998 295
佐賀県	16 046	2 487	19 991	1 088 651	13 559	48 741	642 586
長崎県	29 152	4 258	35 189	1 802 133	24 894	88 230	1 124 715
熊本県	31 439	4 800	40 658	2 814 370	26 639	100 330	1 412 716
大分県	23 188	3 424	28 241	1 484 195	19 764	73 765	964 245
宮崎県	21 773	3 442	26 624	1 380 068	18 331	66 465	864 269
鹿児島県	34 261	4 828	38 800	2 412 431	29 433	97 558	1 218 864
沖縄県	25 008	3 165	24 889	1 172 900	21 843	64 246	702 782

資料 通商産業大臣官房調査統計部「商業統計表」

第 13 章
金 融