

## 第 9 章

# 運輸及び通信

## 第 9 章 運輸及び通信

### 道路

平成 22 年 4 月 1 日現在の道路の実延長は 1 万 9299.2km で国道 786.1km ( 構成比 4.1% )、府道 1780.9km ( 同 9.2% )、市町村道 1 万 6732.2km ( 同 86.7% ) となっている。

道路の実延長のうち舗装道延長は 1 万 8470.5km で、前年より 101.8km 増加したが、実延長に占める舗装道の割合は 95.7% となり、前年 ( 95.7% ) と同ポイントであった。

舗装道の割合をみると、国道 100%、府道 99.3%、市町村道 95.1% となっている。

橋りょう数 ( 橋長 15m 以上 ) は 2882 ヲ所で、延長は 407.7km となり、道路の実延長の 2.1% を占めている。

### 自動車

平成 22 年度末現在の府内の自動車保有台数は 343 万 8942 台で、前年度に比べ 10 万 2098 台 ( 2.9% ) 減少した。

また、乗用車が 1 万 8803 台減少、トラックは 4808 台の減少となった。

なお、自家用乗用車は 200 万 9584 台となり、全体の 58.4% を占めている。

市町村別に自家用乗用車の台数をみると、最も多いのが大阪市の 47 万 2283 台で、自家用乗用車全体の 23.5% を占め以下、堺市 21 万 5562 台 ( 10.7% )、東大阪市 11 万 5504 台 ( 5.7% )、枚方市 10 万 4369 台 ( 5.2% )、豊中市 9 万 679 台 ( 4.5% ) の順となっている。

### 航空輸送

平成 22 年中における大阪国際空港の旅客、貨物数については、平成 6 年 9 月の関西国際空港開港に伴い、国際線の業務を終了しているため国内線のみについてみると、旅客数は 1478 万 9000 人で、前年に比べ 1.6% の増加、貨物数は 12 万 3503t で、前年に比べ 3.7% 減少している。

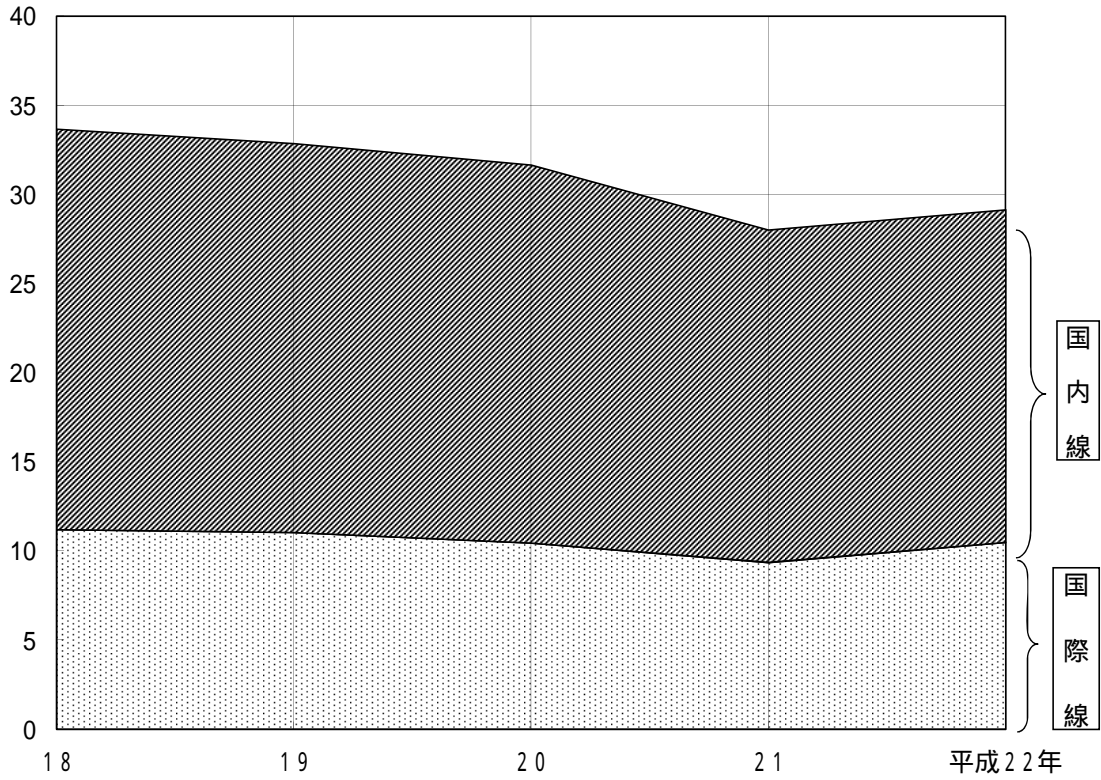
一方、関西国際空港についてみると、旅客数は国内線が 386 万 7000 人、国際線が 1048 万 6000 人で前年度に比べ国内線が 5.6% 減少、国際線は 12.1% 増加している。また、貨物数は国内線が 3 万 6836 t、国際線が 70 万 2011t で前年度に比べ国内線が 11.1% 減少、国際線が 28.5% 増加となっている。

### 通信

平成 22 年度における府内各郵便局の内国引受郵便物数の状況をみると、通常総数 ( 小包を除く ) は 17 億 3341 万 8000 通となり、前年に比べ 4.6% 減少した。次に、平成 22 年度末における府内全域の加入電話 ( 西日本電信電話株式会社分 ) 総数は 176 万 9000 台で、前年度に比べ 11.9% 減少した。このうち事務用は 49 万 6000 台、住宅用は 127 万 3000 台となっている。

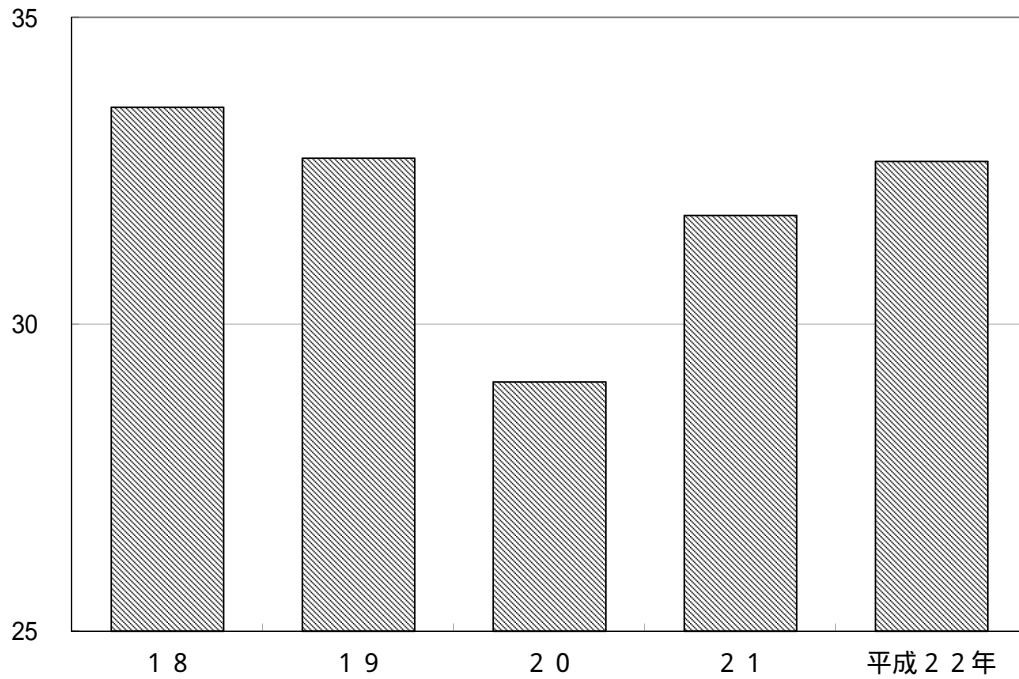
大阪の空港旅客数の推移

(百万人)



旅券発行の推移

(万人)



## 9 - 1 道路及び橋りょうの現況

ア) 一部主要市道が含まれている。  
イ) 橋長2m以上

(各年4月1日現在)

区 分	単位	平成18年 総 数	平成19年 総 数	平成20年 総 数	平成21年 総 数	平 成 22 年					
						総 数	国 道	府 道	ア)うち 主要地方道	市町村道	
(道路)											
総延長	km	19 994.8	20 120.9	20 214.1	20 314.5	20 355.3	873.6	1 942.4	1 096.7	17 539.3	
重用延長	"	902.9	901.8	904.9	907.2	872.8	55.8	159.4	71.5	657.7	
未供用延長	"	208.3	221.0	207.2	202.7	181.9	31.6	1.8	1.3	148.4	
渡船場	箇所	7	7	7	7	7	-	1	1	6	
実延長	km	1.2	1.2	1.2	1.2	1.2	-	0.4	0.4	0.8	
実延長	"	18 882.5	18 996.9	19 100.8	19 203.5	19 299.2	786.1	1 780.9	1 023.6	16 732.2	
改良済延長	"	14 592.5	14 722.6	14 850.1	14 969.7	15 095.5	772.6	1 662.8	975.0	12 660.1	
19.5m以上	"	409.5	410.6	408.2	408.7	392.4	139.4	145.9	115.5	107.2	
13.0m - 19.5m	"	924.1	926.8	935.1	933.8	943.3	300.2	385.6	229.8	257.5	
5.5m - 13.0m	"	4 854.9	4 894.6	4 943.0	4 987.6	5 038.8	303.0	947.7	552.6	3 788.1	
5.5m未満	"	8 404.0	8 490.6	8 563.9	8 639.7	8 720.9	30.0	183.6	77.0	8 507.3	
未改良延長	"	4 290.1	4 274.1	4 250.7	4 233.8	4 203.8	13.5	118.1	48.6	4 072.1	
5.5m以上	"	55 691.0	0.1	53.0	52.9	55.2	1.3	2.0	0.9	51.9	
3.5m - 5.5m	"	330 756.0	0.3	318.4	318.1	314.2	6.7	51.8	18.9	255.7	
3.5m未満	"	3 903.6	3 897.7	3 879.2	3 862.9	3 834.4	5.5	64.3	28.9	3 764.5	
うち自動車交通不能	"	1 394.2	1 394.9	1 385.3	1 374.1	1 353.7	0.9	5.9	2.0	1 346.9	
舗装道延長	"	18 014.2	18 149.7	18 259.9	18 368.7	18 470.5	786.1	1 768.3	1 014.4	15 916.2	
セメント系	"	514.0	512.2	512.5	511.7	511.6	14.8	6.8	3.7	490.1	
アスファルト	"	13 420.1	13 521.6	13 603.5	13 695.7	13 782.9	771.3	1 755.7	1 010.7	11 255.9	
簡易舗装	"	4 080.1	4 115.9	4 143.9	4 161.3	4 176.0	-	5.8	-	4 170.2	
未舗装道延長	"	868.3	847.2	840.9	834.8	828.7	-	12.6	9.2	816.0	
道路延長	km	18 453.7	18 567.4	18 670.3	18 772.4	18 852.1	636.8	1 566.4	953.3	16 648.8	
イ) 橋りょう	箇所	10 060	10 082	10 114	10 134	9 762	1 090	1 794	1 123	6 878	
	延長	406.6	407.4	408.2	408.7	422.8	129.7	212.0	68.3	81.0	
トンネル	箇所	70	70	71	73	80	47	14	9	19	
	延長	22.3	22.2	22.3	22.6	24.4	19.6	2.4	1.9	2.4	
(別掲)											
歩道設置道路実延長	km	4 484.5	4 527.4	4 562.0	4 596.5	4 615.5	476.0	1 034.8	708.4	3 104.9	
中央帯設置道路実延長	"	808.6	806.3	792.5	793.8	817.9	339.1	351.9	217.1	127.0	
立体横断施設	箇所	881	887	894	927	927	354	372	287	201	
鉄道との交差箇所	"	2 172	2 171	2 178	2 175	2 163	134	325	190	1 704	
うち立体交差	"	1 318	1 318	1 341	1 339	1 329	117	219	136	993	
道路面積(道路部)	k m <sup>2</sup>	149.3	150.3	150.9	151.9	153.6	17.2	29.8	19.6	106.4	
路線	路線	76 882	78 222	79 416	80 364	80 954	43	266	92	80 645	
(橋りょう)											
総数	箇所	2 772	2 759	2 773	2 788	2 882	708	751	510	1 423	
	延長	382 845	380 709	381 660	383 437	407 708	146 720	203 519	67 661	57 469	
上部工使用材料別											
鋼橋	箇所	1 264	1 263	1 259	1 263	1 295	293	407	268	595	
	延長	247 967	247 861	247 763	248 239	260 081	67 215	162 325	37 672	30 541	
R C 橋	箇所	464	454	455	456	460	125	110	71	225	
	延長	38 275	36 302	36 318	36 172	36 839	19 448	10 696	3 287	6 695	
P C 橋	箇所	964	962	976	985	1 039	257	205	151	577	
	延長	71 619	71 562	72 369	73 206	84 831	45 659	20 765	17 506	18 407	
木橋	箇所	5	5	5	5	5	-	-	-	5	
	延長	682	682	682	682	682	-	-	-	682	
鋼とRC又は、PCとの混合橋	箇所	74	74	77	78	77	31	25	18	21	
	延長	24 285	24 285	24 511	25 121	25 083	14 357	9 582	9 108	1 144	
その他	箇所	1	1	1	1	6	2	4	2	-	
	延長	17	17	17	17	192	41	151	88	-	
橋長階級区別											
200m以上	箇所	345	341	343	347	384	219	146	88	19	
	延長	274 552	273 010	273 566	274 992	295 831	115 249	170 517	43 512	10 065	
100m以上200m未満	箇所	254	250	251	251	262	118	92	74	52	
	延長	35 900	35 358	35 535	35 517	37 063	16 515	13 341	10 784	7 207	
50m以上100m未満	箇所	359	360	361	364	379	103	130	84	146	
	延長	25 410	25 467	25 507	25 670	26 716	7 543	9 171	6 017	10 002	
30m以上50m未満	箇所	551	553	552	554	563	99	141	103	323	
	延長	20 721	20 782	20 739	20 819	21 161	3 804	5 324	3 870	12 033	
20m以上30m未満	箇所	716	714	719	723	738	101	158	108	479	
	延長	16 937	16 873	17 003	17 096	17 473	2 462	3 753	2 591	11 258	
15m以上20m未満	箇所	547	541	547	549	556	68	84	53	404	
	延長	9 325	9 219	9 310	9 343	9 464	1 147	1 413	887	6 904	

資料 国土交通省道路局企画課「道路統計年報」

9-2

市町村別道路の延長及び面積

1) 有料道路を含まない。

(各年4月1日現在)

市 町 村	総 数		国 道		主 要 地 方 道		一 般 府 道		市 町 村 道	
	延 長	面 積	延 長	面 積	延 長	面 積	延 長	面 積	延 長	面 積
	km	千㎡								
平成 18 年	18 588	140 965	557	11 059	1 012	19 527	660	7 310	16 359	103 069
19	18 738	141 754	548	10 735	1 011	19 518	660	7 338	16 519	104 163
20	18 848	142 393	548	10 750	1 008	19 196	662	7 402	16 630	105 045
21	18 965	143 718	550	10 780	1 013	19 275	676	7 786	16 726	105 877
平成 22 年	19 155	144 901	549	10 776	1 007	19 317	667	7 464	16 932	107 344
大阪市地域	3 848	36 992	63	1 869	210	5 548	68	1 216	3 507	28 359
三島地域	2 511	17 402	30	722	141	2 345	101	1 155	2 239	13 180
豊能地域	1 777	12 046	82	1 324	92	1 322	60	640	1 543	8 760
北河内地域	2 136	14 896	78	1 577	99	1 577	81	705	1 878	11 037
中河内地域	1 780	11 973	54	915	65	1 308	44	549	1 617	9 201
南河内地域	2 079	13 413	111	1 665	76	926	137	1 108	1 755	9 714
泉北地域	2 958	23 489	59	905	173	3 977	98	1 292	2 628	17 315
泉南地域	2 066	14 690	72	1 799	151	2 314	78	799	1 765	9 778
大阪 市	3 848	36 992	63	1 869	210	5 548	68	1 216	3 507	28 359
堺 市	2 039	16 328	15	295	136	3 081	56	801	1 832	12 151
岸和田 市	608	4 087	15	348	43	644	22	260	528	2 835
豊中 市	662	4 888	13	282	28	628	12	222	609	3 756
池田 市	235	1 673	18	340	7	141	3	40	207	1 152
吹田 市	546	4 431	9	284	19	409	25	398	493	3 340
泉大津 市	313	2 172	2	78	9	252	4	63	298	1 779
高槻 市	959	5 804	13	251	48	654	30	272	868	4 627
貝塚 市	312	2 359	9	213	24	446	8	109	271	1 591
守口 市	211	1 657	9	234	5	112	8	75	189	1 236
枚方 市	766	5 322	25	543	38	494	30	246	673	4 039
茨木 市	715	5 053	6	144	55	868	32	374	622	3 667
八尾 市	634	4 053	17	257	23	433	18	209	576	3 154
泉佐野 市	333	2 771	14	572	36	533	18	178	265	1 488
富田林 市	347	2 501	20	393	12	116	28	226	287	1 766
寝屋川 市	334	2 378	14	329	20	323	12	81	288	1 645
河内長野 市	465	3 176	50	646	10	56	31	194	374	2 280
松原 市	236	1 682	4	122	15	302	15	227	202	1 031
大東 市	234	1 537	6	103	14	212	9	76	205	1 146
和泉 市	433	3 461	39	459	20	325	27	294	347	2 383
箕面 市	400	2 848	16	335	27	320	2	23	355	2 170
柏原 市	221	1 261	14	168	3	38	10	72	194	983
羽曳野 市	322	1 939	12	170	12	167	13	76	285	1 526
門真 市	183	1 511	5	93	10	296	8	77	160	1 045
摂津 市	211	1 600	-	-	14	379	8	63	189	1 158
高石 市	116	1 118	2	52	7	280	7	99	100	687
藤井寺 市	192	1 044	6	138	6	76	11	72	169	758
東大阪 市	925	6 659	23	490	39	837	16	268	847	5 064
泉南 市	246	1 853	4	163	30	475	10	76	202	1 139
四條畷 市	190	1 136	11	195	3	53	5	53	171	835
交野 市	218	1 355	8	80	9	87	9	97	192	1 091
大阪狭山 市	174	1 192	4	50	5	60	7	77	158	1 005
阪南 市	230	1 563	14	288	5	43	8	85	203	1 147
島本 町	80	514	2	43	5	35	6	48	67	388
豊能 町	175	1 062	9	97	11	86	9	72	146	807
能勢 町	305	1 575	26	270	19	147	34	283	226	875
忠岡 町	57	410	1	21	1	39	4	35	51	315
熊取 町	147	960	7	91	4	43	1	14	135	812
田尻 町	36	251	-	6	3	67	2	14	31	164
岬 町	154	846	9	118	6	63	9	63	130	602
太子 町	86	537	5	41	8	84	2	23	71	389
河内南 町	176	885	3	43	7	58	13	88	153	696
千早赤阪 村	81	457	7	62	1	7	17	125	56	263

資料 大阪府都市整備部交通道路室道路環境課、大阪市建設局管理部管理課、堺市建設局土木部路政課

9-3 JR 各駅別乗車人員

1) 各年度中の 1 日平均である。

線・駅名	平成 2 1 年度		平成 2 2 年度		線・駅名	平成 2 1 年度		平成 2 2 年度	
	総数	定期	総数	定期		総数	定期	総数	定期
東海道本線	653 897	393 139	646 975	387 960	関西本線	244 094	156 141	244 290	156 163
高槻	61 327	43 757	61 575	43 923	河内堅上	442	323	477	365
摂津富田	20 032	12 647	20 191	12 792	高井田	4 277	3 233	4 472	3 433
茨木	44 799	31 330	44 387	31 029	柏原	10 823	7 852	10 814	7 877
千里	19 296	13 015	18 258	12 383	志紀	10 652	7 698	10 849	7 947
岸辺	14 563	10 141	14 478	10 190	八尾	13 159	9 642	13 286	9 807
吹田	21 682	13 818	21 497	13 769	久宝寺	12 847	9 187	13 727	9 799
東淀川	7 820	4 865	7 853	4 893	加美	9 127	6 569	9 146	6 584
新大阪	46 187	27 205	47 674	27 312	平野	11 187	7 316	11 377	7 418
大塚	401 485	225 260	394 503	220 602	東部市場前	6 907	4 803	6 949	4 833
大阪環状線	531 427	334 488	523 830	330 006	天王寺	133 741	81 008	132 066	79 664
寺田町	15 400	9 660	15 540	9 723	今宮	4 268	2 717	4 317	2 751
桃谷	17 382	11 208	17 107	10 970	J R 難波	26 664	15 793	26 810	15 685
鶴橋	96 662	62 512	94 407	60 751	阪和線	195 467	141 430	198 140	144 001
玉造	16 152	11 549	16 071	11 332	美章園	4 804	3 349	4 784	3 415
森ノ宮	24 078	15 317	23 582	14 929	南田辺	4 539	3 014	4 513	2 983
大阪城公園	11 545	5 532	10 667	5 308	鶴ヶ丘	4 905	3 218	4 982	3 227
京橋	130 987	81 034	130 359	81 146	長孫子	5 236	3 219	5 311	3 223
桜ノ宮	16 898	10 771	16 378	10 510	我孫子町	6 331	4 180	6 662	4 526
天満	22 463	11 083	22 339	10 990	杉本町	8 964	7 036	8 953	7 049
福島	22 715	13 322	22 777	13 289	浅香山	2 314	1 551	2 376	1 637
野田	11 300	7 258	11 457	7 366	堺市	11 728	7 782	11 763	7 849
西九条	22 892	14 267	22 920	14 280	三国ヶ丘	20 918	14 425	21 267	14 767
弁天町	32 823	21 603	32 296	21 208	百舌鳥	3 690	2 542	3 828	2 636
大正	20 969	13 599	20 299	13 175	上野芝	7 679	5 474	7 996	5 774
芦原橋	5 911	4 157	5 431	3 953	津久野	8 666	6 376	8 727	6 457
新今宮	63 250	41 616	62 200	41 076	鳳	15 830	11 225	16 029	11 357
桜島線	34 916	19 971	35 595	20 302	富木	3 753	2 785	3 801	2 816
安治川口	12 067	10 207	12 015	10 186	北信太	6 106	4 568	6 174	4 646
ユニバーサルシティ	15 452	4 310	15 971	4 512	信太山	3 709	2 562	3 837	2 684
桜島	7 397	5 454	7 609	5 604	和泉府中	15 303	11 312	15 492	11 493
学研都市線	165 554	121 626	165 472	122 267	久米田	6 759	5 128	6 885	5 252
長尾	13 232	10 659	12 904	10 457	下松	3 369	2 529	3 489	2 662
藤阪	3 147	2 383	3 167	2 426	東岸和田	10 390	8 077	10 551	8 210
津田	6 038	4 539	5 911	4 506	東貝塚	2 075	1 584	2 127	1 645
河内磐船	11 262	8 680	11 100	8 622	和泉橋本	2 908	2 302	3 084	2 463
星田	8 409	6 216	8 383	6 213	東佐野	1 300	901	1 332	938
東寝屋川	4 862	3 484	4 822	3 503	熊取	10 818	8 459	10 806	8 446
忍ヶ丘	8 100	6 036	8 123	6 099	日根野	7 669	5 747	7 803	5 853
四条畷	18 410	13 907	18 608	14 201	長滝	825	678	837	686
野崎	11 873	8 756	11 898	8 880	新泉家	2 793	2 207	2 753	2 189
住道	32 702	23 454	33 060	23 699	和泉砂川	4 858	3 753	4 725	3 618
鴻池新田	13 433	9 500	13 216	9 393	和泉鳥取	2 255	1 893	2 258	1 894
徳庵	10 222	7 599	10 284	7 699	山中溪	176	105	190	124
放出	15 078	10 452	15 172	10 546	(羽衣支線)				
鳴野	8 786	5 961	8 824	6 023	東羽衣	4 797	3 449	4 805	3 482
東西線	114 255	78 133	113 828	78 671	関西空港線	10 275	4 669	10 154	4 462
大阪城北詰	4 280	2 664	4 267	2 686	りんくうタウン	2 522	1 445	2 460	1 432
大阪天満宮	23 167	15 762	23 282	15 873	関西空港	7 753	3 224	7 694	3 030
北新地	49 210	33 666	47 842	33 444	おおさか東線	14 531	9 020	15 869	10 114
新福島	8 541	5 666	8 755	5 844	高井田中央	3 270	2 055	3 586	2 297
海老江	10 595	7 239	10 837	7 416	J R 河内永和	4 591	2 755	5 031	3 126
御幣島	11 111	7 959	11 337	8 104	J R 俊徳道	2 908	1 785	3 101	1 941
加島	7 351	5 177	7 508	5 304	J R 長瀬	2 247	1 453	2 446	1 601
					新加美	1 515	972	1 705	1 149

9-4

私鉄各駅別乗降人員

- 1) 南海電気鉄道、阪神電気鉄道、水間鉄道、泉北高速鉄道、大阪高速鉄道は各年中の1日平均。阪急電鉄、京阪電気鉄道、近畿日本鉄道、能勢電鉄、阪堺電気軌道は交通量調査による。北大阪急行電鉄の「総数」は交通量調査による。
- 2) 私鉄により交通量調査は毎年実施していないため直近の調査を用いた。
- 3) 「{ }」印は乗換駅を表わす。

線・駅名	乗車人員		降車人員		線・駅名	乗車人員		降車人員	
	総数	うち定期	総数	うち定期		総数	うち定期	総数	うち定期
(阪急電鉄総数)	人					人			
平成18年	1 086 583	571 683	1 094 266	572 545	蛸池	18 429	5 828	18 602	5 799
19	1 099 938	517 840	1 105 111	512 251	{ 石橋	22 669	9 452	22 688	9 525
20	1 081 298	488 240	1 096 781	483 645	{ 箕面線經由	15 994	6 002	15 703	5 799
21	1 042 042	448 948	1 058 619	441 122	池田	25 010	8 948	24 995	8 886
平成22年	1 038 721	424 363	1 061 689	420 131	阪急箕面線	34 946	12 803	34 946	12 803
阪急京都本線	386 608	157 172	384 596	158 157	{ 石橋	1 302	464	1 118	341
梅田	67 527	22 301	63 435	21 490	{ 宝塚線經由	15 703	5 799	15 994	6 002
{ 十	13 422	5 253	14 518	5 656	桜井	5 554	2 133	5 451	2 044
{ 神戸宝塚線經由	53 477	21 358	52 752	20 988	牧落	4 120	1 608	4 014	1 597
南	19 187	6 566	21 051	7 057	箕面	8 267	2 799	8 369	2 819
崇	2 280	895	2 309	868	(京阪電気鉄道総数)				
{ 淡	11 363	4 298	11 396	4 272	平成18年	547 384	279 336	547 502	279 556
{ 千里線經由	64 674	26 746	57 331	30 864	19	543 145	272 205	542 919	271 968
上新庄	24 101	11 199	25 635	10 778	20	540 864	261 230	540 686	261 100
相	8 121	4 318	8 582	4 260	21	529 833	251 957	530 302	251 942
正	9 416	4 952	9 992	4 852	平成22年	531 901	244 941	533 477	245 748
撰	3 091	1 132	3 216	1 133	京阪中之島線	14 587	4 398	16 286	5 397
南	19 140	8 160	20 259	7 895	中之島	5 715	1 292	5 820	1 378
茨	31 019	13 942	32 468	13 164	渡	4 228	1 474	4 674	1 770
総	8 860	4 108	9 044	3 847	大江	3 271	1 176	4 050	1 561
富	9 873	4 602	10 219	4 514	なにわ	1 373	456	1 742	688
高	30 094	12 459	31 159	11 858	京阪本線	493 396	228 610	491 700	227 609
上	5 604	2 626	5 630	2 486	淀屋	56 664	22 768	49 016	20 621
水	5 359	2 257	5 600	2 175	北	17 355	7 533	18 761	8 478
阪急千里線	144 170	74 715	166 501	68 509	天	30 220	12 096	30 433	12 387
天神橋筋六丁目	3 362	2 963	8 574	2 863	京	90 127	47 893	90 624	47 263
柴	1 437	809	1 847	763	野	5 875	2 975	5 624	2 816
{ 淡	5 637	3 365	7 134	2 851	関	7 837	3 743	7 775	3 683
{ 京都線經由	57 331	30 864	64 674	26 746	森	5 660	2 977	5 594	2 892
下	4 474	2 223	5 021	2 199	千	4 602	2 158	4 638	2 132
吹	7 823	3 071	8 553	2 972	滝	4 156	1 836	4 137	1 853
豊	6 336	2 627	6 914	2 363	土	3 020	1 405	3 242	1 496
関	18 350	12 319	19 679	12 123	守	21 819	9 074	20 513	8 419
千	6 809	2 801	7 630	2 566	西	12 288	4 961	12 964	5 329
南	9 710	3 567	10 860	3 425	門	17 275	7 626	17 149	7 478
山	9 918	4 138	11 288	3 933	古	12 078	5 278	11 991	5 228
北	12 983	5 968	14 327	5 705	大	11 905	5 965	11 847	5 941
阪急神戸本線	157 201	60 502	158 946	60 979	萱	13 576	6 731	13 111	6 490
梅	91 438	34 436	92 503	34 998	寝	33 711	17 417	33 133	16 971
中	1 840	777	2 777	1 142	香	30 511	14 086	30 382	13 811
{ 十	11 504	4 538	10 851	4 173	光	11 388	5 607	10 636	5 274
{ 京都宝塚線經由	43 290	16 853	43 757	16 833	枚	9 288	4 095	9 083	3 906
神	9 129	3 898	9 058	3 833	枚	45 641	20 199	53 278	23 444
阪急宝塚本線	315 796	119 171	316 700	119 683	御	6 909	3 532	6 650	3 448
梅	96 184	35 814	96 115	36 233	牧	11 736	5 541	11 363	5 328
中	2 761	1 140	3 801	1 495	樟	29 755	13 114	29 756	12 921
{ 十	12 149	4 700	11 984	4 642	京阪交野線	23 918	11 933	25 491	12 742
{ 京都・神戸線經由	34 168	13 182	34 426	13 572	宮	2 553	1 162	2 456	1 124
三	12 904	5 118	12 931	5 124	星	2 715	1 295	2 584	1 251
庄	15 643	6 554	15 694	6 551	村	2 823	1 552	5 274	2 784
服	12 335	4 869	12 146	4 784	郡	3 305	1 592	3 220	1 522
曾	13 014	4 841	12 870	4 717	交	5 434	2 435	5 224	2 324
岡	8 886	3 447	8 908	3 473	河	5 504	3 357	5 342	3 223
豊	25 650	9 276	25 837	9 083	私	1 584	540	1 391	514

資料 阪急電鉄株式会社、京阪電気鉄道株式会社

9 - 4

私鉄各駅別

- 1) 南海電気鉄道、阪神電気鉄道、水間鉄道、泉北高速鉄道、大阪高速鉄道は各年中の1日平均。阪急電鉄、京阪電気鉄道、近畿日本鉄道、能勢電鉄、阪堺電気軌道は交通量調査による。北大阪急行電鉄の「総数」は交通量調査による。  
 2) 私鉄により交通量調査は毎年実施していないため直近の調査を用いた。  
 3) 「{ }」印は乗換駅を表わす。

線・駅名	乗車人員		降車人員		線・駅名	乗車人員		降車人員	
	総数	うち定期	総数	うち定期		総数	うち定期	総数	うち定期
(近畿日本鉄道総数)	人					人			
平成12年	774 876	500 855	784 230	510 247	近鉄奈良線	74 615	43 906	73 869	43 776
15	700 411	448 856	704 694	454 750	河内永和	5 048	2 723	5 420	2 940
17	688 921	441 906	693 225	447 149	河内小阪	14 492	9 283	14 201	9 178
20	661 913	418 861	663 086	422 301	八戸ノ里	11 950	7 453	11 887	7 514
平成22年	625 739	378 359	626 684	381 196	若江岩田	7 549	4 211	7 540	4 212
近鉄南大阪線	174 295	107 150	174 091	107 098	河内花園	6 071	3 342	6 017	3 356
大阪阿部野橋	81 676	50 579	82 301	51 162	東花園	8 136	5 055	7 921	5 041
河堀口	1 455	841	1 498	892	瓢箪山	12 232	6 821	11 905	6 596
北田辺	2 499	1 359	2 515	1 351	枚岡	2 669	1 361	2 360	1 303
今川	2 119	1 138	2 208	1 155	額田	1 832	954	1 869	976
針中野	4 844	2 804	5 012	2 788	石切	4 636	2 703	4 749	2 660
矢田	4 713	2 850	4 647	2 860	近鉄道明寺線	3 330	2 324	3 623	2 564
河内天美	8 197	5 306	8 059	5 238	柏原南口	360	240	432	313
布忍	2 619	1 546	2 578	1 528	柏原	2 970	2 084	3 191	2 251
高見ノ里	2 904	1 886	2 869	1 873	近鉄信貴線	1 889	1 131	1 829	1 094
河内松原	14 433	8 913	14 457	8 911	服部川	1 140	688	1 083	663
我ノ荘	5 578	3 536	5 327	3 399	信貴山口	749	443	746	431
高鷲	3 273	2 023	3 265	1 992	近鉄西信貴鋼索線	32	-	53	3
藤井寺	19 187	11 022	18 888	10 834	高安山	32	-	53	3
土師ノ里	3 522	2 228	3 440	2 158	近鉄けいはんな線	24 738	13 406	24 849	13 747
道明寺	3 643	2 209	3 428	2 096	長田	2 260	1 429	2 071	1 227
古市	10 540	6 869	10 455	6 808	荒本	6 845	3 585	7 178	3 781
駒ヶ谷	777	518	828	560	吉田	6 970	3 601	7 101	3 793
上ノ太子	2 316	1 523	2 316	1 493	新石切	8 663	4 791	8 499	4 946
近鉄長野線	33 037	22 274	32 741	21 919	(阪神電気鉄道総数)				
喜志	9 048	6 165	9 024	6 123	平成18年	154 994	83 686	155 853	84 680
富田	7 565	4 617	7 664	4 603	19	152 990	82 150	154 337	83 268
富田林西口	3 165	2 259	2 970	2 142	20	154 142	82 315	155 518	83 377
川西	1 827	1 106	1 807	1 100	21	174 461	89 636	175 517	90 712
滝谷不動	3 622	2 884	3 582	2 820	平成22年	166 255	87 086	167 078	88 591
汐ノ宮	1 259	692	1 144	699	阪神本線	122 699	64 688	122 524	65 512
河内長野	6 551	4 551	6 550	4 432	梅田	83 611	44 193	81 733	44 126
近鉄難波線	94 984	52 222	94 187	54 562	福島	5 034	2 393	6 002	3 015
大阪難波	71 481	38 795	68 847	39 487	野田	16 217	8 230	16 956	8 587
近鉄日本橋	23 503	13 427	25 340	15 075	淀川	2 418	1 170	2 462	1 167
近鉄大阪線	218 819	135 946	221 442	136 433	姫島	6 313	3 465	6 351	3 402
大阪上本町	40 573	22 324	40 040	22 684	千船	9 106	5 237	9 020	5 215
鶴橋	76 357	49 995	78 885	50 393	阪神なんば線	55 189	28 928	56 410	29 248
今里	5 100	2 911	5 305	2 896	大阪難波	21 295	10 612	22 140	10 410
今里	5 100	2 911	5 305	2 896	桜川	1 516	741	1 588	813
俊徳	19 538	10 992	19 910	10 967	ドム前	2 296	1 316	2 382	1 409
長瀬	3 225	1 809	3 008	1 671	九条	3 766	1 805	3 997	1 976
弥刀	15 051	11 479	15 230	11 818	西九条	11 352	6 237	11 363	6 465
久宝寺口	5 348	3 135	5 260	3 059	千鳥橋	3 009	1 494	3 035	1 511
近鉄八尾	2 989	1 659	3 024	1 655	伝法	3 364	1 973	3 278	1 911
河内山本	16 345	9 140	16 478	9 154	出来島	4 316	2 553	4 354	2 546
高安	10 452	6 543	10 596	6 414		4 275	2 197	4 273	2 207
高恩	5 773	3 814	5 622	3 720					
法善寺	2 419	1 424	2 256	1 327					
堅下	1 868	1 184	1 966	1 191					
安堂	1 911	1 227	1 916	1 209					
河内国分	1 126	734	1 071	694					
大阪教育大前	7 795	5 284	7 768	5 096					
	2 949	2 292	3 107	2 485					

資料 近鉄日本鉄道株式会社、阪神電気鉄道株式会社



乗 降 人 員 (続)

線・駅名	乗車人員		降車人員		線・駅名	乗車人員		降車人員	
	総数	うち定期	総数	うち定期		総数	うち定期	総数	うち定期
(南海電気鉄道総数)	人					人			
平成 18 年	633 166	387 693	633 379	387 693	南海高野線	215 652	137 195	217 623	137 195
19	639 464	390 453	639 692	390 453	汐見橋	245	96	200	96
20	637 190	390 698	637 317	390 698	芦原町	95	56	106	56
21	620 803	382 812	621 037	382 812	木津川	40	19	47	19
平成 22 年	618 613	380 566	618 670	380 566	津守	318	226	359	226
南海本線	376 803	229 721	374 889	229 721	西天下茶屋	134	63	170	63
他社線	14 514	14 447	14 608	14 447	岸里玉出線	629	324	719	324
難波	113 039	59 653	108 820	59 653	南海海線	-	-	-	-
今宮戎	585	218	732	218	他会社線	5	5	5	5
他社線	13 743	12 721	14 112	12 721	帝塚山線	3 467	2 326	3 858	2 326
新今宮	27 510	14 060	29 391	14 060	他会社線	7	7	7	7
萩ノ茶屋	723	208	1 151	208	住吉東	3 323	1 872	3 307	1 872
他社線	4 758	4 737	4 758	4 737	沢ノ町	3 964	2 371	4 124	2 371
天下茶屋	26 375	15 146	25 395	15 146	我孫子	4 223	2 678	4 178	2 678
岸里玉出線	2 217	977	2 908	977	浅香山	3 581	2 296	3 714	2 296
高野	-	-	-	-	堺東	28 836	16 057	30 530	16 057
湊	2 189	1 062	2 285	1 062	他会社線	6 800	5 942	6 820	5 942
他社線	69	69	69	69	三国ヶ丘	12 144	6 413	11 996	6 413
住吉大	4 427	2 154	4 518	2 154	百舌鳥八幡	1 985	1 092	1 967	1 092
住ノ江	5 864	3 392	5 971	3 392	他会社線	38 670	26 709	37 539	26 709
七道	3 678	2 201	3 605	2 201	中百舌鳥	9 923	4 922	9 465	4 922
他会社線	-	-	-	-	白鷺	4 455	2 727	4 817	2 727
堺湊	17 739	9 527	17 089	9 527	初芝	9 018	5 607	9 752	5 607
津川	3 290	2 129	3 388	2 129	萩原天神	3 819	2 434	3 513	2 434
森線	6 635	4 465	7 005	4 465	北野田	16 874	10 644	16 640	10 644
他社線	3 881	2 452	4 164	2 452	狭山市	2 835	1 903	2 912	1 903
寺公園	45	45	45	45	大阪狭山市	4 548	2 626	4 217	2 626
他社線	2 128	1 224	2 123	1 224	金剛	18 364	12 183	18 548	12 183
羽衣	1 082	1 044	1 044	1 044	滝谷	2 890	1 914	2 783	1 914
高師	8 431	5 260	8 747	5 260	千代田	7 672	4 961	8 288	4 961
高石	1 612	1 099	1 618	1 099	他会社線	2 115	2 102	2 113	2 102
北松	4 978	2 959	4 786	2 959	河内長野	12 470	7 754	13 269	7 754
松ノ浜	6 163	4 395	5 995	4 395	三日市	9 245	6 649	8 783	6 649
泉大津	1 928	1 110	1 840	1 110	美加の台	2 579	1 993	2 494	1 993
忠岡	12 826	8 078	12 272	8 078	千早口	165	100	188	100
春木	4 634	3 100	4 776	3 100	天見	215	125	195	125
和泉大宮	7 730	4 721	7 017	4 721	高師浜線	3 453	2 323	3 453	2 323
岸和田	2 297	1 352	2 530	1 352	南海線	1 618	1 099	1 612	1 099
蛸地蔵	11 495	7 133	11 730	7 133	他会社線	37	36	36	36
他会社線	2 241	1 527	2 253	1 527	羽衣	71	27	80	27
貝塚	1 024	972	1 009	972	伽羅橋	882	610	881	610
二色ノ	9 118	5 705	9 180	5 705	高師	846	552	845	552
鶴原	2 328	1 519	2 038	1 519	多奈川線	2 142	1 480	2 142	1 480
井原	1 649	1 055	1 581	1 055	南海公園	1 114	731	970	731
泉野	1 548	913	1 438	913	深さ日町	27	9	20	9
空港	9 714	6 360	10 114	6 360	深日港	300	223	326	223
羽倉	7 804	3 626	8 247	3 626	多奈川	341	232	403	232
吉見ノ	3 043	1 999	3 154	1 999	空港線	361	286	424	286
岡田	1 449	967	1 392	967	南海線	20 563	9 847	20 563	9 847
樽井	1 273	840	1 222	840	泉佐野	8 247	3 626	7 804	3 626
尾崎	3 615	2 462	3 475	2 462	他会社線	761	359	787	359
鳥取ノ	5 611	3 660	5 731	3 660	他会社線	32	31	33	31
箱作	2 190	1 681	2 093	1 681	りんくうタウン	4 134	2 273	3 864	2 273
淡輪	2 507	1 835	2 406	1 835	他会社線	-	-	-	-
みさき公園	1 035	591	994	591	関西空港	7 390	3 559	8 076	3 559
多奈川	3 008	2 089	2 869	2 089					
孝子	970	731	1 114	731					
	91	51	87	51					

9-4 私鉄各駅別乗降人員 (続)

- 1) 南海電気鉄道、阪神電気鉄道、水間鉄道、泉北高速鉄道、大阪高速鉄道は各年中の1日平均。阪急電鉄、京阪電気鉄道、近畿日本鉄道、能勢電鉄、阪堺電気軌道は交通量調査による。北大阪急行電鉄の「総数」は交通量調査による。
- 2) 私鉄により交通量調査は毎年実施していないため直近の調査を用いた。
- 3) 「{ }」印は乗換駅を表わす。
- ア) 南海高野線への連絡旅客を含む。

線・駅名	乗車人員		降車人員		線・駅名	乗車人員		降車人員	
	総数	うち定期	総数	うち定期		総数	うち定期	総数	うち定期
水間鉄道	人				(大阪高速鉄道総数)	人			
平成18年	5 997	3 977	5 998	3 977	平成18年	89 897	30 476	89 897	30 476
19	5 956	3 953	5 957	3 953	19	96 361	33 070	96 361	33 070
20	5 884	3 887	5 885	3 887	20	100 053	35 429	100 053	35 429
21	5 270	3 654	5 270	3 654	21	99 206	35 750	99 206	35 750
平成22年	4 818	3 381	4 818	3 381	平成22年	100 031	34 909	100 031	34 909
他会社線	1 006	963	1 008	963	本線	92 854	32 238	93 608	32 238
貝塚市役所前	1 143	587	1 196	587	大阪空港	6 618	404	6 295	404
近義の里	82	33	116	33	蛍池	10 825	3 301	11 099	3 301
石才	108	56	100	56	柴原	4 315	1 488	4 243	1 488
清児	236	141	219	141	少路	4 520	1 916	4 483	1 916
名越	701	542	680	542	千里中央	16 386	5 742	16 329	5 742
森	198	121	189	121	山田	6 772	2 532	6 760	2 532
三ツ松	298	212	293	212	万博記念公園	3 276	607	3 621	607
三ヶ山	201	144	193	144	宇野辺	3 322	1 400	3 321	1 400
水間	107	59	99	59	南茨木	12 197	5 200	12 403	5 200
	738	523	725	523	沢良宜	1 515	644	1 481	644
能勢電鉄					撰津	2 263	995	2 325	995
平成18年	5 748	3 459	5 353	3 216	南撰	3 958	1 689	4 147	1 689
19	5 585	3 293	5 230	3 105	大門	6 231	1 734	6 162	1 734
20	5 130	3 183	5 022	3 010	真市	10 656	4 586	10 939	4 586
21	4 727	2 790	4 605	2 627	彩都線	7 177	2 671	6 423	2 671
平成22年	4 593	2 418	4 465	2 310	公園東口	750	89	465	89
妙見口	709	315	735	324	阪大病院前	2 904	982	2 751	982
ときわ台	1 615	859	1 435	732	豊川	1 082	386	888	386
光風台	2 269	1 244	2 295	1 254	彩都西	2 441	1 214	2 319	1 214
北大阪急行電鉄					阪堺電気軌道				
平成18年	82 625	40 110	78 043	37 877	平成17年	20 616	7 289	20 616	7 289
19	82 169	39 667	77 537	37 548	平成21年	19 271	7 504	19 271	7 504
20	83 484	39 657	79 389	36 731	平成22年	19 060	7 568	19 060	7 568
21	80 448	37 985	76 788	33 710	天王寺駅前	5 336	2 283	4 828	1 989
平成22年	78 935	37 056	75 620	31 794	その他	13 724	5 285	14 232	5 579
千里中央	43 372	19 354	42 031	16 719					
桃山台	19 285	9 335	18 020	7 776					
緑地公園	16 278	8 367	15 569	7 299					
泉北高速鉄道									
平成18年	141 832	90 908	141 832	90 908					
19	141 421	90 283	141 421	90 283					
20	141 227	90 465	141 229	90 465					
21	137 657	88 379	137 658	88 379					
平成22年	136 452	87 419	136 454	87 419					
ア)中百舌鳥	59 897	39 972	59 511	39 972					
深井	11 807	6 929	11 880	6 929					
泉ヶ丘	21 985	13 104	21 986	13 104					
梅美木多	11 340	6 787	11 325	6 787					
光明池	16 509	10 068	16 576	10 068					
和泉中央	14 914	10 559	15 176	10 559					

資料 水間鉄道株式会社、能勢電鉄株式会社、北大阪急行電鉄株式会社、大阪府都市開発株式会社、大阪高速鉄道株式会社、阪堺電気軌道株式会社

9 - 5 大阪市営高速鉄道（地下鉄・ニュートラム）駅別乗降人員

1) 交通調査による 1 日の乗降人員である。

線・駅名	乗車人員		降車人員		線・駅名	乗車人員		降車人員	
	総数	うち定期	総数	うち定期		総数	うち定期	総数	うち定期
平成 10 年	2 415 575	1 210 750	2 415 575	1 210 750	谷町四丁目	13 396	4 144	12 780	4 166
19	2 441 619	1 077 785	2 441 619	1 077 785	森ノ宮	9 644	2 839	9 277	2 773
20	2 429 522	960 451	2 429 522	960 451	深江橋	9 813	3 237	9 631	3 240
21	2 374 512	832 923	2 374 512	832 923	高井田	6 786	2 418	6 482	2 387
平成 22 年	2 313 291	760 187	2 313 291	760 187	長近鉄	9 353	3 184	9 091	3 001
御堂筋線	206 112	67 170	208 903	68 976	千日前線	29 888	15 883	27 443	14 665
北急線	57 070	25 346	53 869	24 170	野田阪神	13 095	3 381	12 526	3 341
東三田	40 337	14 542	40 417	14 582	玉川	4 421	1 018	4 297	1 057
新大島	17 037	6 332	16 853	6 292	阿波座	11 722	3 207	11 840	3 361
西中津	60 756	14 110	61 978	14 927	西長堀	6 237	1 767	5 975	1 758
梅田	28 745	9 040	27 325	9 039	難波	32 763	10 024	32 497	10 162
淀屋橋	20 141	6 682	20 768	6 868	谷町九丁目	13 223	3 664	11 787	3 463
本橋	102 876	35 393	106 441	36 678	今深	9 970	2 869	9 660	2 856
心斎橋	86 703	25 297	91 292	26 072	新北南	6 356	1 852	6 204	1 795
大物園	11 537	3 675	11 072	3 705	堺筋線	3 866	1 225	3 742	1 237
天照	11 503	2 797	10 539	2 601	天神橋六丁目	6 084	2 138	6 080	2 150
西長我	123 932	46 678	122 559	45 831	南森町	5 335	1 743	5 150	1 709
北新中	11 316	4 332	11 107	4 259	北堀	55 623	25 896	50 035	22 858
百舌	12 841	4 473	12 513	4 425	大塚	6 342	1 552	7 241	1 856
谷町	15 432	5 561	14 774	5 472	森本	31 052	8 973	32 701	9 506
大守子	16 707	6 473	16 421	6 336	日恵	21 246	5 631	24 210	6 408
太閤	11 815	4 380	11 770	4 359	美須	9 226	2 060	9 543	2 307
野都	4 558	1 488	4 347	1 385	天宮	35 785	11 784	29 901	10 944
都天神	16 162	5 050	15 521	5 013	長堀鶴見緑地線	5 723	1 682	4 814	1 462
中東	16 493	4 685	16 052	4 510	大前千代	4 462	758	5 225	1 108
南天谷	5 614	1 338	5 851	1 416	西長堀	5 425	605	6 082	1 929
谷町	77 149	21 342	75 281	19 608	心斎橋	4 129	1 141	4 171	1 191
谷町	38 203	11 625	38 813	12 144	谷町六丁目	6 150	1 603	6 067	1 678
天王寺	44 701	11 689	43 980	12 027	中央線	5 043	982	5 396	1 187
天王寺	42 372	9 952	43 958	10 604	大森	15 935	4 714	15 837	4 648
天王寺	15 088	4 002	15 429	4 149	浦生	7 615	2 033	7 440	2 029
天王寺	35 022	10 334	36 325	10 638	今福	10 015	3 370	10 065	3 379
天王寺	11 712	3 875	12 252	4 066	横見	7 413	2 435	7 075	2 348
天王寺	7 975	2 504	7 419	2 371	鶴見	5 015	1 587	4 765	1 522
天王寺	4 713	1 635	4 432	1 591	門	4 470	1 405	4 394	1 394
天王寺	4 016	1 244	3 738	1 175	今里	2 693	799	2 590	773
天王寺	8 098	2 610	7 770	2 510	瑞光	3 713	1 506	3 588	1 497
天王寺	10 006	3 465	9 834	3 343	だいら	3 746	1 023	3 571	1 015
天王寺	10 517	3 796	10 369	3 757	太清	2 185	595	2 030	587
天王寺	7 213	2 579	7 154	2 537	新開	2 840	800	2 853	800
天王寺	5 931	2 402	5 726	2 316	森古	2 633	683	2 627	671
天王寺	5 672	2 116	5 533	2 041	浦生	3 973	1 289	3 826	1 252
西つ橋	53 899	18 185	48 988	16 697	鳴見	3 973	1 289	3 826	1 252
西肥後	27 790	9 380	32 244	10 365	今里	2 693	799	2 590	773
西難波	8 454	2 362	8 340	2 397	瑞光	3 713	1 506	3 588	1 497
西大花	8 307	2 578	7 512	2 367	だいら	3 746	1 023	3 571	1 015
西岸	10 398	3 366	9 863	3 292	太清	2 185	595	2 030	587
西北	11 688	4 167	11 554	4 096	新開	2 840	800	2 853	800
住之江	14 943	4 520	14 649	4 478	森古	2 633	683	2 627	671
中央線	10 387	3 781	9 562	3 036	浦生	3 973	1 289	3 826	1 252
コスモス	9 046	2 585	9 152	2 570	鳴見	3 973	1 289	3 826	1 252
大阪	9 654	3 004	9 423	2 936	今里	2 693	799	2 590	773
弁天	17 995	5 758	17 727	5 889	瑞光	3 713	1 506	3 588	1 497
九条	9 249	2 614	9 066	2 679	だいら	3 746	1 023	3 571	1 015
阿波	20 957	5 507	21 630	5 835	太清	2 185	595	2 030	587
本町	50 729	15 710	56 330	17 351	新開	2 840	800	2 853	800
本町	50 729	15 710	56 330	17 351	森古	2 633	683	2 627	671
本町	50 729	15 710	56 330	17 351	浦生	3 973	1 289	3 826	1 252

資料 大阪市交通局総務部企画課

### 9 - 6 J R 各 駅 別 発 送 貨 物 取 扱 数

1) 車扱は貨車その他を含む。

線・駅名	平成 21 年度				平成 22 年度			
	総数	コンテナ		車扱	総数	コンテナ		車扱
	トン数	個数	トン数	トン数	トン数	個数	トン数	トン数
	千t	件			千t	件		
総数	1 310	269 255	1 253	57	1 342	292 091	1 289	53
東海道本線	938	199 866	923	15	973	215 901	958	15
梅田	506	105 475	505	1	533	114 529	532	1
大阪貨物ターミナル	418	94 391	418	0	426	101 372	426	0
吹田信号場	14	-	-	14	14	-	-	14
桜島線	228	39 021	188	40	228	46 743	192	36
安治川口	228	39 021	188	40	228	46 743	192	36
学研都市線	2	-	-	2	2	-	-	2
徳庵	2	-	-	2	2	-	-	2
関西本線	142	30 368	142	0	139	29 447	139	0
百済	142	30 368	142	0	139	29 447	139	0

資料 日本貨物鉄道株式会社

### 9 - 7

### 大 阪 市 営 高 速 鉄 道 ・ バ

1) 高速鉄道についてはニュートラムを除く。  
 2) 車両数、営業キロ数は各年度末現在である。  
 ア) 平成20年3月31日に定期観光バスが廃止された。

年次	高 速 鉄 道 ( 地 下 鉄 )						
	車両数	営業キロ数	乗車人員		乗車料収入	走行1キロ当たり	
			総数	うち定期		乗車人員	乗車料収入
	両	km	千人		千円	人	円
平成 18 年	1 280	129.9	834 978	403 369	141 361 250	7.5	1 274.6
19	1 280	129.9	843 661	400 631	143 930 209	7.3	1 249.2
20	1 280	129.9	833 023	365 541	143 594 995	7.3	1 250.4
21	1 280	129.9	820 397	321 050	142 628 745	7.1	1 241.7
平成 22 年	<b>1 270</b>	<b>129.9</b>	<b>811 098</b>	<b>292 304</b>	<b>141 676 113</b>	<b>7.1</b>	<b>1 232.5</b>

資料 大阪市交通局総務部経営企画担当

### 9 - 8 民営鉄道車両数、輸送人員等

1) 大阪府内に本社を有する民鉄10社(西日本旅客鉄道(株)を除く。)の総営業実績をまとめたものである。  
ア) 荷物収入を含む。

年 度	車 両 数	営業キロ数	輸 送 人 員	運 輸 収 入		
				総 数	ア) 旅客収入	雑 収 入
	両	km	千人	千円		
平成18年度	5 375	1 089.2	2 084 530	431 577 650	402 377 826	29 199 824
19	5 337	1 015.1	2 081 419	433 543 442	403 304 108	30 239 334
20	5 410	1 021.8	2 072 449	430 321 645	399 588 748	30 732 897
21	5 419	1 021.8	2 036 629	420 249 430	390 306 897	29 942 533
平成22年度	5 408	1 016.1	2 019 779	415 710 853	389 933 145	25 777 708

資料 国土交通省近畿運輸局鉄道部

### 9 - 9 私营・市営乗合自動車車両数、輸送人員等

1) 車両数は、私营・市営の合計で各年度末現在数である。

年 度	車 両 数	一 般 乗 合		観 光 バ ス	
		総 走 行 キ ロ	輸 送 人 員	総 走 行 キ ロ	輸 送 人 員
	両	km	千人		
平成17年度	5 481	183 729	316 209	112 604	25 265
18	5 380	184 050	310 036	103 782	24 945
19	5 462	179 043	304 992	104 666	23 139
20	5 520	167 241	298 590	115 859	26 787
平成21年度	5 504	174 483	264 102	104 034	24 142

資料 国土交通省近畿運輸局自動車交通部

### スの車両数、乗車人員等

乗 合 自 動 車					
車 両 数		一 般 乗 合		ア) 観 光 バ ス	
総 数	うち一般乗合	乗車人員	乗車料収入	乗車人員	旅客収入
	両	千人	千円	千人	千円
848	845	78 374	11 142 020	21.9	108 197
785	785	73 255	10 255 163	18.9	96 211
769	769	67 301	9 292 921	-	-
719	636	84 536	12 847 917	-	-
<b>719</b>	<b>636</b>	<b>81 163</b>	<b>12 313 372</b>	-	-

9-10 自動車類 12 時間交通量 (平日)

1) 道路交通センサス (一般交通量調査) (平成 22 年度) による。  
 2) 平成 22 年 9 月～11 月の間で、月曜日、金曜日、祝祭日の前後の日、5、10 日及び台風等の異常気象の場合など通常と異なる交通状況が予想される日を避けて実施  
 ア) 乗用車、小型貨物  
 イ) バス・普通貨物

観測地点		自動車類		
		ア) 小型車	イ) 大型車	計
<b>高速自動車国道</b>		台		
名神高速道路	茨木 I C ～ 吹田 J C T 間	57 575	23 812	81 387
名神高速道路	大山崎 J C T ～ 茨木 I C 間	50 172	21 963	72 135
近畿自動車道	松原 J C T ～ 松原 I C 間	73 709	16 523	90 232
近畿自動車道	長原 I C ～ 松原 J C T 間	66 244	15 566	81 810
中国自動車道	中国池田 I C ～ 宝塚間	46 810	22 916	69 726
中国自動車道	中国吹田 I C ～ 中国豊中 I C 間	29 413	18 490	47 903
阪和自動車道	松原 I C ～ 美原北 I C 間	55 918	7 559	63 477
阪和自動車道	泉佐野 J C T ～ 泉南 I C 間	22 380	6 727	29 107
<b>都市高速道路</b>				
高速湾岸線	泉大津市汐見町	32 421	6 463	38 884
高速大阪池田線	豊中市服部寿町 5 丁目	34 517	6 757	41 274
高速大阪守口線	守口市八雲西町 1 丁目	28 651	6 176	34 827
高速大阪東大阪線	東大阪市川俣 1 丁目	49 723	11 171	60 894
高速大阪松原線	松原市三宅東 6 丁目	32 823	8 486	41 309
高速大阪堺線	堺市堺区北向陽町 1 丁目	31 992	2 054	34 046
<b>一般国道</b>				
国道 1 号	枚方市山之北町	37 716	10 149	47 865
国道 1 号	寝屋川市仁和寺本町 5 丁目	32 510	10 945	43 455
国道 25 号	非観測区間	9 143	2 145	11 288
国道 26 号	堺市浜寺南町 3 丁目	42 624	5 230	47 854
国道 26 号	貝塚市石才町	35 109	2 745	37 854
国道 163 号	門真市下島町	22 822	4 151	26 973
国道 170 号	寝屋川市国松町	28 933	5 899	34 832
国道 170 号	藤井寺市川北 1 丁目	27 201	6 855	34 056
国道 171 号	三島郡島本町高浜	22 649	5 958	28 607
国道 171 号	高槻市野見町	15 808	3 279	19 087
国道 176 号	池田市神田 2 丁目	31 595	5 023	36 618
国道 176 号	豊中市三国 2 丁目	22 283	1 698	23 981
国道 308 号	東大阪市長田中 2 丁目	33 877	7 168	41 045
国道 309 号	松原市三宅中 5 丁目	27 490	3 184	30 674
国道 309 号	富田林市西板持	14 641	2 660	17 301
国道 310 号	堺市堺区中安井町 3 丁目	42 882	7 350	50 232
国道 310 号	大阪狭山市茱萸木 1 丁目	14 020	1 034	15 054
国道 371 号	河内長野市高向	18 054	1 463	19 517
国道 423 号	吹田市南吹田 5 丁目	82 391	7 800	90 191
国道 423 号	吹田市江坂町 3 丁目	57 549	4 916	62 465
<b>主要地方道</b>				
大阪中央環状線	東大阪市本庄	56 925	22 225	79 150
大阪中央環状線	吹田市万国博記念公園進歩橋	55 648	9 334	64 982
大阪高槻京都線	茨木市畑田町	14 865	3 873	18 738
京都守口線	守口市金田町 4 丁目	29 338	4 204	33 542
大阪東大阪線	東大阪市菱屋西 4 丁目	13 460	1 848	15 308
大阪生駒線	四條畷市南野	17 263	3 151	20 414
大阪臨海線	泉大津市臨海町 1 丁目	30 877	17 054	47 931
大阪臨海線	岸和田市木材町	21 438	10 022	31 460
大阪和泉泉南線	貝塚市	9 172	665	9 837
大阪狭山線	松原市天美西 5 丁目	15 985	2 367	18 352
堺狭山線	堺市中区田園	62 215	4 865	67 080
富田林泉大津線	和泉市室堂町	32 947	4 089	37 036
堺大和高田線	柏原市石川町	11 028	1 915	12 943
美原太子線	羽曳野市蔵之内	14 629	2 706	17 335

資料 大阪府都市整備部交通道路室道路整備課

9 - 1 1

阪神高速道路利用状況

1) 大型車は車両総重量 8 t 以上、最大積載量 5 t 以上又は乗車定員 30 人以上の自動車及び道路運送車両法に規定する大型特殊自動車、3 軸のトラクター（トレーラーヘッド）をいう。 2) 普通車は大型車以外をいう。（自動二輪車を含む。）（平成 22 年度）

料 金 所	総 数	大 型 車	普 通 車	料 金 所	総 数	大 型 車	普 通 車
池 田 線	24 517 503	1 422 918	23 094 585	松 原 線	17 292 348	944 185	16 348 163
神 田 田	477 135	9 496	467 639	大 和 川	12 210 167	852 636	11 357 531
神 田 出 口	545 648	8 549	537 099	喜 連 瓜 破	1 046 488	32 005	1 014 483
大 阪 空 港	9 790 067	623 081	9 166 986	駒 川	2 183 784	29 857	2 153 927
豊 中 北	1 294 312	50 566	1 243 746	平 野	745 131	20 241	724 890
豊 中 南	1 407 812	59 775	1 348 037	文 の 里	1 106 778	9 446	1 097 332
豊 中 南 北 行	803 431	28 773	774 658	大 阪 西 宮 線	4 085 937	134 612	3 951 325
豊 中 南 大 阪 行	2 759 358	277 478	2 481 880	中 之 島 西	918 547	40 810	877 737
豊 中 南 空 港 行	659 586	66 545	593 041	姫 島	602 237	35 948	566 289
加 島	1 906 905	65 961	1 840 944	大 和 田	424 489	7 684	416 805
塚 本	1 694 608	58 741	1 635 867	海 老 江	741 476	13 715	727 761
福 島	2 243 357	167 417	2 075 940	西 長 堀	1 399 188	36 455	1 362 733
中 之 島	935 284	6 536	928 748	西 大 阪 線	7 388 096	636 347	6 751 749
環 状 線	19 688 724	619 574	19 069 150	大 正 西 ( 入 口 )	761 985	88 001	673 984
湊 町	3 405 842	270 553	3 135 289	大 正 西 ( 出 口 )	840 570	126 288	714 282
四 ツ 橋	1 546 411	2 001	1 544 410	北 津 守 ( 入 口 )	2 677 982	192 851	2 485 131
信 濃	2 258 798	38 481	2 220 317	北 津 守 ( 出 口 )	3 107 559	229 207	2 878 352
梅 田	2 767 883	203 252	2 564 631	湾 岸 線	61 515 905	9 137 853	52 378 052
堂 島	2 349 491	44 013	2 305 478	中 島	11 922 073	2 268 728	9 653 345
高 麗 橋	2 050 365	4 179	2 046 186	島 屋 東	1 088 496	211 845	876 651
長 堀	1 047 868	4 257	1 043 611	島 屋 西	1 136 802	387 445	749 357
夕 陽 丘	1 628 401	7 488	1 620 913	北 港 山	2 172 959	277 444	1 895 515
阿 倍 野	1 348 932	36 925	1 312 007	南 港 北	1 883 676	466 860	1 416 816
え び す 町	1 284 733	8 425	1 276 308	南 港 中	2 019 845	574 047	1 445 798
守 口 ・ 森 小 路 線	18 033 645	969 351	17 064 294	南 港 南	1 207 714	262 400	945 314
守 口	8 127 501	803 688	7 323 813	三 宝	777 204	135 278	641 926
都 島	1 259 974	25 985	1 233 989	出 島	1 575 703	473 606	1 102 097
長 柄	1 688 424	22 737	1 665 687	大 浜	1 811 925	117 199	1 694 726
扇 町	1 032 637	2 059	1 030 578	石 津	241 953	18 397	223 556
南 森 町	4 064 737	42 437	4 022 300	浜 寺	610 260	204 863	405 397
森 小 路	1 860 372	72 445	1 787 927	高 石	11 753 144	1 297 566	10 455 578
堺 線	17 230 189	541 269	16 688 920	高 石 入 口	503 380	100 998	402 382
堺 堀	8 346 876	163 824	8 183 052	高 石 出 口	490 347	88 148	402 199
住 之 江	2 141 022	97 357	2 043 665	泉 大 津 入 口	540 753	101 638	439 115
玉 出	2 190 729	203 072	1 987 657	泉 大 津 出 口	626 007	107 425	518 582
津 守	220 571	1 570	219 001	泉 大 津	9 559 636	857 091	8 702 545
南 開	1 142 733	25 646	1 117 087	岸 和 田 北 北 行	630 204	37 056	593 148
汐 見 橋	1 233 756	5 624	1 228 132	岸 和 田 北 南 行	302 248	13 018	289 230
高 津	1 954 502	44 176	1 910 326	岸 和 田 南 北 行	639 926	43 487	596 439
東 大 阪 線	32 026 322	1 533 366	30 492 956	岸 和 田 南 南 行	173 702	12 204	161 498
東 大 阪 荒 本	4 071 581	156 024	3 915 557	貝 塚 北 行	1 076 981	76 102	1 000 879
東 大 阪 荒 本 出 口	1 108 925	8 492	1 100 433	貝 塚 南 行	68 756	3 800	64 956
東 大 阪 合 併 北	1 415 084	94 767	1 320 317	泉 佐 野 北 行	1 213 188	108 490	1 104 698
東 大 阪 合 併 南	1 336 073	67 903	1 268 170	泉 佐 野	6 267 566	599 204	5 668 362
長 井 田	13 513 400	941 447	12 571 953				
高 井 田	2 093 816	55 599	2 038 217				
森 之 宮	1 706 568	16 533	1 690 035				
法 円 坂	3 193 495	65 843	3 127 652				
本 田	1 244 055	80 053	1 164 002				
阿 波 座	1 565 661	10 299	1 555 362				
波 除	777 664	36 406	741 258				

9-12

駅 周 辺 自 転 車

1) 一部調査できなかった駐輪場があるため、内訳の合計と総数とは必ずしも一致しない。

ア) 国、地方公共団体、第3セクターが設置したものを含む。

イ) (財)自動車普及協会が設置したものを含む。

ウ) J R、民鉄及び各関連会社が設置したものを含む。

エ) 民間自動車駐車場業者、大型店舗が設置したものを含む。

市 町 村	総 数			ア) 市 町 村 等 設 置			イ) (財)自転車整備センター等による設置		
	箇所数	収容能力台数	収容実台数	箇所数	収容能力台数	収容実台数	箇所数	収容能力台数	収容実台数
		自転車(原付等含む)	自転車(原付等含む)		自転車(原付等含む)	自転車(原付等含む)		自転車(原付等含む)	
大 阪 府	カ所 829	553 883	405 432	474	357 260	280 652	138	92 878	62 344
大阪市地域	150	159 507	108 415	133	128 268	85 821	1	595	387
三島地域	93	93 501	69 207	67	52 538	40 015	16	13 039	8 973
豊能地域	66	35 237	25 701	7	2 743	2 015	39	21 435	16 484
北河内地域	81	73 723	36 541	27	41 695	30 999	22	13 103	6 034
中河内地域	122	62 783	52 408	60	32 896	29 664	41	22 104	16 725
南河内地域	38	26 095	20 912	9	4 172	2 968	10	12 338	9 140
泉北地域	131	72 526	70 849	128	74 701	74 359	-	-	-
泉南地域	63	30 511	21 399	43	20 247	14 811	9	10 264	4 601
大 阪 市	150	159 507	108 415	133	128 268	85 821	1	595	387
堺 市	108	52 814	52 814	108	65 528	65 528	-	-	-
岸和田市	13	10 755	7 354	10	8 254	5 877	3	2 501	1 477
豊中市	41	24 203	18 297	1	50	50	30	16 498	13 155
池田市	18	8 184	5 282	-	-	-	9	4 937	3 329
吹田市	53	25 640	17 025	32	17 128	11 840	11	7 752	4 740
泉大津市	3	3 104	1 769	-	-	-	-	-	-
高槻市	9	31 139	23 045	9	9 121	6 792	-	-	-
貝塚市	1	1 365	670	-	-	-	1	1 365	670
守口市	26	6 053	4 914	8	5 301	5 544	12	6 602	4 741
枚方市	1	23 618	13 426	1	17 936	13 426	-	-	-
茨木市	20	27 598	21 752	20	23 232	18 722	-	-	-
八尾市	35	23 656	20 056	14	11 910	10 085	9	6 671	4 896
泉佐野市	23	11 480	7 515	12	5 082	3 074	-	-	-
富田林市	5	2 225	1 488	1	830	572	1	984	984
寝屋川市	27	14 104	-	7	4 828	-	8	5 162	-
河内長野市	9	4 172	2 317	4	765	400	5	3 407	1 917
松原市	1	1 552	814	-	-	-	1	1 552	814
大東市	23	13 453	12 831	8	11 965	11 359	1	989	1 036
和泉市	4	11 685	11 343	4	4 250	3 908	-	-	-
箕面市	4	2 194	1 466	3	2 037	1,309	-	-	-
柏原市	20	6 209	6 209	20	6 209	6 209	-	-	-
羽曳野市	8	3 965	3 384	2	1 240	659	-	-	-
門真市	3	4 832	1 360	3	1 665	670	-	-	-
摂津市	10	8 324	6 585	6	3 057	2 661	4	4 487	3 433
高石市	16	4 923	4 923	16	4 923	4 923	-	-	-
藤井寺市	12	6 802	6 500	2	1 337	1 337	-	-	-
東大阪市	67	32 918	26 143	26	14 777	13 370	32	15 433	11 829
泉南市	10	2 694	2 590	10	2 694	2 590	-	-	-
四條畷市	1	4 356	4 010	-	-	-	1	350	257
交野市	-	7 307	-	-	-	-	-	-	-
大阪狭山市	3	7 379	6 409	-	-	-	3	6 395	5 425
阪南市	4	2 317	1 554	4	2 317	1 554	-	-	-
島本町	1	800	800	-	-	-	1	800	800
豊能町	3	656	656	3	656	656	-	-	-
能勢町	-	-	-	-	-	-	-	-	-
忠岡町	-	-	-	-	-	-	-	-	-
熊取町	5	-	-	-	-	-	5	6 398	2 454
田尻町	2	830	646	2	830	646	-	-	-
岬町	5	1 070	1 070	5	1 070	1 070	-	-	-
太子町	-	-	-	-	-	-	-	-	-
河南町	-	-	-	-	-	-	-	-	-
千早赤阪村	-	-	-	-	-	-	-	-	-





9-13

市 町 村 、 車 種 別

1) 自動車の種類は道路運送車両法に基づくもの。  
 ア) トラック総数には被けん引車を含む。  
 イ) 250ccを超える大型オートバイをいう。  
 ウ) 検査対象外軽自動車を含まない。平成22年度軽自動車数については翌年度4月1日現在

市 町 村	保有車両 総 数	登 録									
		総 数	自家用	営業用	ア)ト ラ ッ ク				バ ス		
					総 数	普 通		小 型		自家用	営業用
						自家用	営業用	自家用	営業用		
平成18年度	3 637 656	2 600 282	2 473 518	116 821	347 868	45 846	62 963	221 629	7 487	3 486	5 612
19	3 606 649	2 544 464	2 416 682	117 484	345 798	45 763	63 487	218 779	7 472	3 525	5 675
20	3 575 634	2 494 065	2 365 694	117 951	334 620	47 397	63 787	205 454	7 562	3 584	5 705
21	3 541 040	2 450 269	2 323 991	116 158	326 723	47 010	62 811	199 390	7 392	3 605	5 630
平成22年度	3 438 942	2 426 487	2 302 012	114 302	321 915	46 684	62 871	194 826	7 361	3 656	5 654
大 阪 市 地 域	804 810	619 002	576 686	36 870	114 317	13 144	17 491	75 492	2 744	680	1 391
三 島 地 域	415 382	314 552	298 887	15 386	34 413	4 673	8 660	19 830	971	474	844
豊 能 地 域	248 305	186 908	181 889	4 938	15 338	2 530	2 389	9 972	366	356	481
北 河 内 地 域	462 346	324 005	310 114	13 469	35 971	5 319	8 354	21 058	818	534	534
中 河 内 地 域	354 726	249 106	233 693	15 103	41 640	6 497	9 431	24 395	1 007	273	725
南 河 内 地 域	302 621	195 831	189 693	5 799	19 120	3 897	3 682	10 857	345	355	361
泉 北 地 域	539 596	362 051	342 909	16 687	42 409	7 079	9 083	22 985	807	611	716
泉 南 地 域	311 045	174 926	168 054	6 033	18 693	3 543	3 773	10 236	302	373	602
大 阪 市	804 810	619 002	576 686	36 870	114 317	13 144	17 491	75 492	2 744	680	1 391
大 塚 市	374 267	255 668	242 988	11 296	29 884	5 139	5 620	17 258	483	428	531
岸 和 田 市	103 414	60 076	57 044	2 505	7 676	1 388	1 676	3 961	124	83	203
豊 中 市	131 499	102 379	99 321	3 030	8 847	1 190	1 365	6 004	260	188	223
池 田 市	39 722	28 867	28 138	699	2 131	392	254	1 439	16	60	150
吹 田 市	120 651	97 013	95 168	1 833	8 564	878	719	6 806	149	126	216
泉 大 津 市	35 946	23 838	21 831	1 627	3 503	372	1 237	1 369	145	41	3
高 槻 市	130 700	94 962	91 996	2 901	7 284	1 207	1 597	4 296	119	133	354
貝 塚 市	47 294	26 117	25 082	911	2 840	548	612	1 517	39	44	34
守 口 市	51 310	36 004	33 807	2 186	5 121	658	813	3 471	168	35	76
枚 方 市	158 633	114 292	111 791	2 342	7 507	1 203	1 338	4 734	73	171	130
茨 木 市	108 054	81 372	76 188	5 143	9 843	1 621	2 975	4 884	322	153	177
八 尾 市	113 852	78 103	74 804	3 224	11 063	2 211	1 633	6 901	243	103	286
泉 佐 野 市	56 854	31 668	29 879	1 736	3 812	671	887	2 110	91	90	287
富 田 林 市	58 109	37 096	36 230	798	3 031	607	484	1 810	62	79	31
寝 屋 川 市	90 030	62 043	60 056	1 935	6 441	979	1 289	3 991	130	95	108
河 内 長 野 市	55 590	36 720	36 079	584	2 056	351	395	1 234	19	77	55
松 原 市	53 113	35 415	33 977	1 402	4 845	842	872	3 006	89	45	92
大 東 市	51 650	35 714	33 457	2 220	5 782	818	1 630	3 137	160	88	35
和 泉 市	93 461	58 195	55 871	1 943	5 465	983	1 215	2 786	100	111	164
箕 面 市	53 713	41 306	40 488	803	2 724	431	519	1 695	64	70	18
柏 原 市	30 451	20 156	19 884	251	1 832	410	189	1 186	26	41	5
羽 曳 野 市	54 216	34 357	33 253	1 071	3 534	731	718	1 986	66	51	32
門 真 市	52 463	36 272	32 665	3 521	7 368	993	2 392	3 727	170	56	119
摂 津 市	45 957	33 983	28 389	5 435	8 403	918	3 305	3 643	378	52	97
高 石 市	25 988	18 299	16 968	1 127	2 187	383	514	1 045	41	24	9
藤 井 寺 市	27 226	18 024	17 539	470	1 675	295	290	1 032	43	19	6
東 大 阪 市	210 423	150 847	139 005	11 628	28 745	3 876	7 609	16 308	738	129	434
泉 南 市	34 514	18 422	17 970	436	1 676	349	286	1 005	20	65	22
四 條 畷 市	23 979	16 325	15 570	733	1 925	355	548	943	57	39	-
交 野 市	34 281	23 355	22 768	532	1 827	313	344	1 055	60	50	66
大 阪 狭 山 市	27 587	18 550	18 151	331	1 107	222	155	646	16	18	39
阪 南 市	30 321	16 740	16 534	178	960	195	116	615	6	33	23
島 本 町	10 020	7 222	7 146	74	319	49	64	201	3	10	-
豊 能 町	12 417	8 553	8 413	136	590	192	78	308	8	9	25
能 勢 町	10 954	5 803	5 529	270	1 046	325	173	526	18	29	65
忠 岡 町	9 934	6 051	5 251	694	1 370	202	497	527	38	7	9
熊 取 町	23 785	13 586	13 458	125	696	130	102	451	10	36	-
田 尻 町	4 063	2 291	2 258	33	223	47	6	163	7	5	19
岬 町	10 800	6 026	5 829	109	810	215	88	414	5	17	14
太 子 町	9 321	5 515	5 069	423	914	237	263	370	21	31	24
河 南 町	12 238	7 192	6 707	457	1 299	434	269	555	13	22	72
千 早 赤 阪 村	5 221	2 962	2 688	263	659	178	236	218	16	13	10
不 明	111	106	87	17	14	2	8	1	1	-	-

資料 (財) 自動車検査登録情報協会、大阪府総務部市町村課「市町村税課税状況等の調」(平成22年度軽自動車)、(社) 全国軽自動車協会

# 自動車保有車両数

各年度末現在

総数	乗用車				特殊用途		大型特殊		イ) 小型二輪	ロ) 軽自動車
	普通		小型		自家用	営業用	自家用	営業用		
	自家用	営業用	自家用	営業用						
2 173 127	899 291	5 167	1 250 555	18 114	40 480	17 088	12 231	390	87 659	949 715
2 120 491	904 277	5 522	1 192 858	17 833	39 262	17 102	12 218	393	88 191	973 994
2 084 513	898 776	5 727	1 162 438	17 572	35 866	17 202	12 179	396	88 551	993 018
2 048 747	885 864	5 994	1 140 181	16 708	35 875	17 226	12 066	397	88 949	1 001 822
2 029 944	891 103	6 040	1 118 481	14 320	35 329	17 667	11 933	389	88 605	923 850
482 203	222 092	3 136	250 191	6 784	9 930	5 166	5 157	158	23 063	162 745
269 765	121 530	361	147 107	767	4 336	3 773	937	10	11 510	89 320
167 563	80 278	348	86 123	814	2 243	540	387	-	9 075	52 322
280 785	120 702	526	157 498	2 059	3 961	1 169	1 042	9	13 505	124 836
199 664	87 977	657	109 607	1 423	3 928	1 839	1 016	21	9 002	96 618
171 242	70 342	27	100 591	282	3 111	1 065	540	37	6 354	100 436
308 239	128 716	958	176 638	1 927	4 997	3 053	1 883	143	10 548	166 997
150 467	59 461	27	90 715	264	2 822	1 061	904	4	5 543	130 576
482 203	222 092	3 136	250 191	6 784	9 930	5 166	5 157	158	23 063	162 745
218 204	91 698	951	123 864	1 691	3 588	1 934	1 013	86	7 716	110 883
50 342	20 037	4	30 204	97	974	400	397	1	1 717	41 621
91 581	44 399	260	46 280	642	1 117	280	143	-	5 060	24 060
26 004	11 921	21	13 897	165	321	93	108	-	1 512	9 343
86 604	40 985	195	45 073	351	1 174	198	126	5	3 469	20 169
19 344	7 870	-	11 474	-	280	230	425	12	550	11 558
85 331	36 377	103	48 662	189	1 052	539	269	-	3 545	32 193
22 389	8 952	-	13 395	42	402	181	224	3	798	20 379
30 032	12 923	228	16 067	814	521	87	132	-	1 228	14 078
104 763	45 183	4	59 186	390	1 103	401	211	6	4 106	40 235
68 114	31 381	56	36 504	173	1 323	1 440	322	-	2 901	23 781
64 489	28 029	192	36 092	176	1 175	693	293	1	3 237	32 512
26 393	10 449	20	15 839	85	560	366	160	-	999	24 187
33 208	13 425	2	19 736	45	471	174	102	-	1 137	19 876
54 135	23 147	4	30 804	180	856	223	184	1	3 186	24 801
34 081	13 474	7	20 548	52	309	56	86	-	1 120	17 750
29 163	12 093	1	17 032	37	836	304	123	7	1 242	16 456
28 842	12 452	10	16 229	151	527	234	206	-	1 586	14 350
51 314	21 063	5	30 101	145	730	312	97	2	1 712	33 554
37 805	18 676	65	19 064	-	464	137	88	-	1 960	10 447
17 959	7 677	-	10 282	-	202	31	86	-	720	9 575
29 801	12 482	1	17 304	14	572	240	127	-	1 151	18 708
27 869	11 988	273	15 205	403	525	162	171	2	1 545	14 646
22 900	9 942	5	12 899	54	718	1 591	217	5	1 295	10 679
14 930	6 305	-	8 625	-	321	532	265	31	429	7 260
15 967	6 571	14	9 292	90	298	27	32	-	562	8 640
117 216	52 271	465	63 233	1 247	2 551	1 115	637	20	5 045	54 531
16 233	6 138	3	10 053	39	302	66	58	-	658	15 434
14 092	6 104	5	7 883	100	172	23	74	-	812	6 842
21 052	8 905	2	12 124	21	257	39	64	-	1 042	9 884
17 090	7 201	2	9 844	43	191	46	29	30	652	8 385
15 420	6 064	-	9 355	1	234	32	38	-	587	12 994
6 816	2 845	2	3 969	-	69	5	3	-	300	2 498
7 774	3 527	-	4 242	5	118	20	17	-	327	3 537
4 399	1 755	2	2 640	2	223	10	31	-	216	4 935
4 447	1 780	2	2 574	91	78	45	83	12	141	3 742
12 700	5 112	-	7 588	-	129	13	12	-	496	9 703
1 983	793	-	1 190	-	52	1	8	-	89	1 683
5 007	1 916	-	3 091	-	169	2	7	-	199	4 575
4 302	1 842	-	2 460	-	118	115	11	-	190	3 616
5 437	2 360	-	3 077	-	236	103	23	-	212	4 834
2 193	894	-	1 298	1	80	-	7	-	88	2 171
16	5	-	11	-	1	1	67	7	5	-

連合会「市区町村別軽自動車車両数」

### 9 - 1 4 自動車旅客輸送人員

1) 自動車輸送統計(指定統計第99号)他によるものである。  
 2) 小型特殊車及び小型二輪車は調査対象に含まない。大型特殊車、特種用途車は登録自動車から除く。

年度月	総数	営業用					自家用		
		バス				乗用車	登録自動車		軽自動車
		乗合			貸切		乗用車	貨物車	
		計	定期	定期外					
千人									
平成17年度	2 714 746	313 641	75 444	238 197	24 636	159 125	1 551 242	81 677	584 425
18	2 753 469	308 265	74 890	233 375	23 585	161 229	1 555 437	82 148	622 805
19	2 723 510	302 791	74 608	228 183	25 065	159 965	1 520 660	79 195	635 834
20	2 737 409	293 798	71 977	221 821	28 134	154 637	1 509 996	78 628	672 216
平成21年度	2 709 792	268 390	70 496	197 894	28 089	146 322	1 476 110	70 467	720 414
21年4月	210 696	21 813	6 817	14 996	2 330	12 782	115 778	5 596	52 397
5	222 618	20 318	6 288	14 030	2 159	12 268	122 931	6 125	58 817
6	203 650	22 248	6 098	16 150	2 446	10 677	107 511	6 891	53 877
7	248 421	23 105	5 990	17 115	2 388	13 500	121 514	6 225	81 689
8	226 137	21 913	5 466	16 447	2 016	12 739	121 627	5 803	62 039
9	240 059	21 917	5 968	15 949	2 415	10 546	133 371	5 362	66 448
10	230 305	24 660	6 180	18 480	2 681	11 053	130 680	6 398	54 833
11	238 808	23 480	5 936	17 544	2 680	11 905	137 285	5 568	57 890
12	227 383	23 404	5 598	17 806	2 288	13 475	122 454	5 199	60 563
22年1月	232 349	23 008	5 660	17 348	2 243	14 884	136 595	5 388	50 231
2	204 888	20 015	5 307	14 708	2 190	10 551	110 342	6 061	55 729
3	224 478	22 509	5 188	17 321	2 253	11 942	116 022	5 851	65 901

資料 国土交通省総合政策局情報管理部「自動車輸送統計月報」

### 9 - 1 5 自動車貨物輸送トン数

1) 自動車輸送統計(指定統計第99号)他によるものである。  
 2) 小型特殊車及び小型二輪車は調査対象に含まない。大型特殊車、特種用途車は登録自動車から除く。

年度月	総数	営業用			自家用		
		登録自動車		軽自動車	登録自動車		軽自動車
		普通車	小型車		普通車	小型車	
千t							
平成17年度	180 679	120 511	2 727	1 796	36 485	12 901	6 259
18	173 620	116 318	2 824	1 865	32 848	13 491	6 274
19	177 309	123 289	2 910	1 860	30 868	12 727	5 655
20	179 573	125 411	2 864	1 940	30 730	12 745	5 883
平成21年度	178 446	125 024	2 808	1 907	30 371	11 879	6 457
21年4月	16 045	11 360	266	172	2 984	799	464
5	13 942	9 750	223	162	2 395	952	460
6	14 644	10 595	244	152	2 296	945	412
7	15 389	11 171	283	191	2 287	906	551
8	13 719	9 583	232	187	2 275	960	482
9	14 076	9 685	241	153	2 276	1 091	630
10	15 047	10 192	232	141	2 704	1 062	716
11	16 108	11 526	236	147	2 653	893	653
12	14 824	9 973	259	159	2 623	1 135	675
22年1月	14 485	9 809	201	147	2 670	1 100	558
2	14 840	10 431	179	152	2 700	996	382
3	15 327	10 949	212	144	2 508	1 040	474

資料 国土交通省総合政策局情報管理部「自動車輸送統計月報」

### 9 - 1 6 空 港 別 航 空 輸 送 量

ア) 通過客は含まない。

年 月	総 数 量		国 内 線						国 際 線							
	ア) 旅客	貨 物	ア) 旅 客 数			貨 物 量			ア) 旅 客 数			貨 物 量				
			総 数	乗 客	降 客	総 量	発 送	到 着	総 数	乗 客	降 客	通過客	総 量	発 送	到 着	
千人	t	千人	t						千人	t						
大阪空港 平成 1 8 年	17 050	145 366	17 050	8 593	8 458	145 366	61 041	84 323	-	-	-	-	-	-	-	-
1 9	16 240	137 441	16 240	8 186	8 054	137 441	57 253	80 188	-	-	-	-	-	-	-	-
2 0	15 632	133 408	15 632	7 872	7 760	133 408	57 922	75 486	-	-	-	-	-	-	-	-
2 1	14 563	128 206	14 563	7 335	7 228	128 206	56 803	71 403	-	-	-	-	-	-	-	-
平成 2 2 年	14 789	126 504	14 789	7 462	7 327	126 504	54 688	71 816	-	-	-	-	-	-	-	-
1 月	1 118	8 963	1 118	565	554	8 963	3 876	5 087	-	-	-	-	-	-	-	-
2	1 104	8 876	1 104	562	542	8 876	4 004	4 872	-	-	-	-	-	-	-	-
3	1 366	10 663	1 366	686	680	10 663	4 768	5 895	-	-	-	-	-	-	-	-
4	1 215	9 612	1 215	615	600	9 612	4 413	5 200	-	-	-	-	-	-	-	-
5	1 272	8 722	1 272	641	630	8 722	3 856	4 866	-	-	-	-	-	-	-	-
6	1 156	9 490	1 156	584	572	9 490	4 272	5 217	-	-	-	-	-	-	-	-
7	1 213	9 200	1 213	616	597	9 200	4 927	4 274	-	-	-	-	-	-	-	-
8	1 421	11 795	1 421	715	706	11 795	4 669	7 126	-	-	-	-	-	-	-	-
9	1 263	11 029	1 263	636	627	11 029	4 717	6 312	-	-	-	-	-	-	-	-
1 0	1 293	11 983	1 293	648	645	11 983	4 900	7 083	-	-	-	-	-	-	-	-
1 1	1 231	10 767	1 231	618	613	10 767	4 720	6 047	-	-	-	-	-	-	-	-
1 2	1 138	12 403	1 138	577	561	12 403	5 566	6 837	-	-	-	-	-	-	-	-
関西空港 平成 1 8 年	16 608	812 417	5 400	2 692	2 708	44 024	23 430	20 594	11 209	5 317	5 382	510	768 393	385 650	382 743	
1 9	16 615	816 518	5 566	2 764	2 803	52 955	27 073	25 882	11 049	5 290	5 357	401	763 563	392 678	370 885	
2 0	16 014	820 759	5 568	2 772	2 796	67 653	33 362	34 291	10 446	4 924	5 013	509	753 106	378 102	375 004	
2 1	13 453	587 542	4 096	2 029	2 067	41 442	19 821	21 621	9 356	4 530	4 561	265	546 100	261 746	284 354	
平成 2 2 年	14 355	738 847	3 868	1 920	1 948	36 836	17 347	19 489	10 487	5 102	5 122	263	702 011	329 062	372 949	
1 月	1 086	53 612	273	137	136	2 289	1 083	1 206	813	384	400	29	51 323	25 409	25 914	
2	1 102	49 966	277	136	141	2 414	1 152	1 262	825	415	389	21	47 552	23 434	24 118	
3	1 295	63 285	335	165	170	2 968	1 331	1 637	960	450	496	14	60 317	27 093	33 224	
4	1 142	63 172	280	141	139	3 082	1 499	1 583	862	437	414	12	60 090	27 285	32 805	
5	1 155	59 627	335	167	169	2 983	1 340	1 643	820	394	408	18	56 644	27 533	29 111	
6	1 151	65 075	329	164	164	3 451	1 689	1 762	822	398	401	22	61 624	29 980	31 644	
7	1 288	63 323	357	178	179	3 382	1 383	1 999	931	455	450	26	59 941	28 377	31 564	
8	1 450	59 549	420	204	215	3 277	1 396	1 881	1 030	509	493	28	56 272	26 164	30 108	
9	1 316	65 371	403	199	204	3 426	1 552	1 874	913	435	454	24	61 945	28 732	33 213	
1 0	1 212	66 399	323	159	164	2 979	1 453	1 526	889	432	433	24	63 420	28 639	34 781	
1 1	1 097	63 273	280	141	139	2 868	1 502	1 366	817	399	400	18	60 405	26 946	33 459	
1 2	1 060	66 195	256	128	128	3 717	1 967	1 750	804	393	384	27	62 478	29 470	33 008	

資料 国土交通省大阪航空局大阪空港事務所、関西国際空港株式会社

### 9 - 1 7 一 般 旅 券 発 行 件 数

年 次	総 数		男	女	年 代 別									
					2 0 歳未満		2 0 歳代		3 0 歳代					
					男	女	男	女	男	女				
平成 1 8 年	335 354		159 251	176 103	30 807	33 951	31 790	42 292	29 924	29 445				
1 9	327 085		156 361	170 724	28 807	31 542	29 989	38 858	30 601	28 926				
2 0	290 609		138 920	151 689	25 527	27 871	26 941	34 131	26 862	25 618				
2 1	317 728		143 382	174 346	25 680	28 401	26 453	38 866	25 944	28 542				
平成 2 2 年	326 542		150 056	176 486	27 226	30 773	27 683	39 162	28 229	29 206				
年 次	総 数		男	女	年 代 別									
					4 0 歳代		5 0 歳代		6 0 歳代		7 0 歳代		8 0 歳以上	
					男	女	男	女	男	女	男	女	男	女
平成 1 8 年	14 594		14 187	14 349	17 060	9 943	11 092	3 268	3 999	423		628		
1 9	21 088		18 846	22 588	25 661	16 696	18 887	5 705	6 196	653		825		
2 0	19 435		17 651	17 878	21 162	16 036	18 223	5 607	6 229	634		804		
2 1	20 027		21 633	18 386	24 274	19 202	23 833	6 922	7 829	768		968		
平成 2 2 年	23 053		22 585	18 332	22 809	18 450	23 194	6 325	7 699	758		1 058		

資料 大阪府バスポートセンター「大阪府におけるバスポート（旅券）の取扱状況」

## 9 - 1 8 入 港 船 舶 数

港 名	隻 数	総 ト ン 数	う ち 外 航 船	
			隻 数	総 ト ン 数
平成 1 8 年	89 553	229 937 440	9 623	135 648 219
1 9	89 282	220 842 383	9 277	136 992 774
2 0	85 916	221 459 753	8 874	137 601 368
2 1	71 119	200 372 614	7 931	123 363 113
平成 2 2 年	74 646	197 224 430	8 233	126 198 023
大 阪 港	25 475	118 156 045	5 901	76 412 192
堺 泉 北 港	31 738	75 744 423	2 222	48 826 843
阪 南 港	8 187	2 072 250	110	958 988
深 日 港	23	7 432	-	-
尾 崎 港	3 217	25 736	-	-
泉 州 港	5 993	1 212 990	-	-
泉 佐 野 港	13	5 554	-	-

資料 大阪府港湾局「大阪府の港湾統計」、大阪市港湾局「大阪港統計年報」

## 9 - 1 9 乗 降 船 客 数

ア) 宮崎航路は平成18年5月より休止となった。  
 イ) 洲本航路は平成19年4月より休航となった。  
 ウ) 津名航路は平成19年2月より休航となった。

航 路	乗 船					降 船				
	平成 1 8 年	平成 1 9 年	平成 2 0 年	平成 2 1 年	平成 2 2 年	平成 1 8 年	平成 1 9 年	平成 2 0 年	平成 2 1 年	平成 2 2 年
総 数	925 337	984 032	961 807	778 579	804 891	906 039	982 944	947 941	787 779	831 326
大 阪 港	665 521	678 727	650 974	534 623	531 379	639 616	670 134	637 535	537 046	542 194
(外 国 航 路)	71 707	111 286	124 877	49 351	68 931	69 577	110 009	122 115	47 404	68 211
(内 国 航 路)	593 814	567 441	526 097	485 272	462 448	570 039	560 125	515 420	489 642	473 983
定 期	1 567	-	-	-	-	2 169	-	-	-	-
不 定 期	3 396	1 904	2 887	2 455	963	2 975	1 312	1 685	1 910	1 711
大 阪 湾 回 遊	10 734	9 949	6 902	3 891	3 703	10 734	9 949	6 902	3 891	3 703
フ ェ リ ー	578 117	555 588	516 308	478 926	457 782	554 161	548 864	506 833	483 841	468 569
堺 泉 北 港	146 140	151 626	147 104	103 757	75 340	139 339	152 205	140 170	105 137	83 490
フ ェ リ ー	146 140	151 626	147 104	103 757	75 340	139 339	152 205	140 170	105 137	83 490
ア) 阪 南 港	9 186	-	-	-	-	11 684	-	-	-	-
フ ェ リ ー	9 186	-	-	-	-	11 684	-	-	-	-
泉 州 港	41 726	148 523	163 729	140 199	198 172	40 557	154 971	170 236	145 596	205 642
神 戸 港	-	139 395	163 729	140 199	198 172	-	146 225	170 236	145 596	205 642
イ) 洲 本	41 726	9 128	-	-	-	40 557	8 746	-	-	-
ウ) 泉 佐 野 港	62 764	5 156	-	-	-	74 843	5 634	-	-	-
フ ェ リ ー	62 764	5 156	-	-	-	74 843	5 634	-	-	-

資料 大阪府港湾局「大阪府の港湾統計」、大阪市港湾局「大阪港統計年報」

## 9 - 2 0 海 上 出 入

年 次	総 量				大 阪 港			
	輸 出	移 出	輸 入	移 入	輸 出	移 出	輸 入	移 入
平成 1 8 年	14 394 942	46 501 920	50 834 452	65 921 853	11 085 043	25 061 615	25 960 376	33 427 539
1 9	14 937 198	45 214 071	27 301 125	64 383 301	11 787 105	25 420 850	25 212 961	34 259 319
2 0	15 357 959	44 194 761	26 363 516	63 961 085	11 552 910	23 612 358	24 455 281	33 325 563
2 1	12 473 366	37 127 696	45 156 840	50 971 857	9 700 750	20 570 303	23 115 825	27 557 412
平成 2 2 年	12 976 603	39 573 868	50 982 517	52 972 407	10 052 684	21 767 594	25 094 903	28 368 143
農 水 産 品	50 875	87 934	2 051 497	156 593	45 474	53 287	1 853 073	71 718
林 産 品	6 477	54 817	1 200 610	200 489	6 477	7 630	634 788	115 936
鉱 産 品	44 245	814 282	13 581 286	10 056 876	20 816	226 388	809 526	1 343 045
金属機械工業品	5 986 076	26 735 454	8 490 685	32 002 002	5 130 694	18 591 591	7 856 478	22 450 685
化学工業品	3 859 774	9 045 928	14 202 687	9 104 798	2 081 126	330 552	2 823 860	3 151 157
軽 工 業 品	634 124	134 009	2 210 675	673 781	634 124	116 501	2 210 425	589 491
特 殊 産 品	531 037	75 653	8 145 874	12 698	530 916	75 423	7 811 967	3 708
資 料	1 863 995	2 625 791	1 099 203	765 170	1 603 057	2 366 222	1 094 786	642 403

資料 大阪府港湾局「大阪府の港湾統計」、大阪市港湾局「大阪港統計年報」

9 - 2 1 航路別フェリーボート利用状況

航路	総数		バス		トラック		乗用車		その他		客数		
	乗船	降船	乗船	降船	乗船	降船	乗船	降船	乗船	降船	乗船	降船	
	台											人	
平成 18 年	561 141	567 463	3 260	4 028	265 633	281 500	223 097	213 792	69 151	68 143	796 207	780 027	
19	506 907	504 247	2 107	2 278	234 150	256 058	194 894	172 052	75 756	73 859	712 370	706 703	
20	463 158	472 704	1 710	2 009	197 344	223 827	170 997	156 287	93 107	90 581	663 412	647 003	
21	406 859	396 459	1 660	1 906	158 833	184 483	160 943	128 457	85 423	81 613	582 683	588 978	
平成 22 年	409 412	403 676	1 433	1 707	158 212	179 285	160 077	132 480	89 690	90 234	533 122	552 059	
大阪港	337 529	327 335	1 165	1 432	135 452	156 196	139 195	105 395	61 717	64 312	457 782	468 569	
四国 九州 沖縄	337 529	327 335	1 165	1 432	135 452	156 196	139 195	105 395	61 717	64 312	457 782	468 569	
堺泉北港	71 883	76 341	268	275	22 760	23 089	20 882	27 085	27 973	25 922	75 340	83 490	
新門司	71 883	76 341	268	275	22 760	23 089	20 882	27 085	27 973	25 922	75 340	83 490	

資料 大阪府港湾局「大阪府の港湾統計」、大阪市港湾局「大阪港統計年報」

貨物数量

堺泉北港				阪南港				深日港		尾崎港	泉州港	泉佐野港	
輸出	移出	輸入	移入	輸出	移出	輸入	移入	移出	移入	移入	移入	移出	移入
3 221 350	19 433 235	24 502 947	27 364 942	88 549	423 840	371 129	1 941 482	250	-	161 1 659 250	1 582 980	1 528 479	
3 017 817	19 548 061	24 630 174	27 093 311	132 276	123 535	393 635	1 333 828	-	-	129 1 587 584	121 625	109 130	
3 694 864	20 503 023	25 895 048	27 844 026	110 185	79 298	309 420	1 252 960	-	-	146 1 538 390	82	-	
2 694 010	16 467 281	21 628 841	21 097 801	78 606	89 952	412 174	1 341 411	-	-	123 974 900	160	210	
2 902 573	17 738 383	25 437 722	21 730 778	21 346	67 891	449 892	1 762 260	-	-	128 1 111 098	-	-	
5 401	34 647	188 224	14 763	-	-	10 200	69 984	-	-	128	-	-	
-	16 886	157 382	79 913	-	30 301	408 440	4 640	-	-	-	-	-	
23 429	574 294	12 769 359	7 465 749	-	13 600	2 401 1 248 082		-	-	-	-	-	
842 467	8 140 587	621 958	9 396 567	12 915	3 276	12 249	154 750	-	-	-	-	-	
1 778 648	8 715 302	11 370 526	4 564 654	-	74	8 301	277 889	-	-	- 1 111 098	-	-	
-	15 672	250	84 290	-	1 836	-	-	-	-	-	-	-	
121	230	326 167	8 990	-	-	7 740	-	-	-	-	-	-	
252 507	240 765	3 856	115 852	8 431	18 804	561	6 915	-	-	-	-	-	

9 - 2 2

倉 庫 利

年 次	1 ~ 3 類 倉 庫		危 険 品 倉 庫			
	所 管 面 積	在 貨 面 積	建 屋		タ ン ク	
			所 管 面 積	在 貨 面 積	所 管 容 積	在 貨 容 積
	千m <sup>2</sup>		千m <sup>3</sup>			
平成 1 6 年	3 944	2 703	54	39	72	27
1 7	3 845	2 722	45	35	41	24
1 8	1 279	778	11	7	0	0
1 9	4 014	2 727	50	39	66	33
平成 2 0 年	1 314	822	8	6	22	-

資 料 国土交通省政策統括官付参事官（物流施設）室「倉庫統計季報」

9 - 2 3

倉 庫 の 入 庫 高

1) 各年の入庫高、保管残高は各年の月平均量である。  
 ア) 1 t は 1000 k g 又は、1.133m<sup>3</sup>。 イ) 1 t は 1000 k g 又は 2.5m<sup>3</sup>。

年 次	ア) 1 ~ 3 類 倉 庫		ア) 危 険 品 倉 庫		ア) 野 積 倉 庫	
	入 庫 高	保 管 残 高	入 庫 高	保 管 残 高	入 庫 高	保 管 残 高
	千 t					
平成 1 6 年	1 858	2 823	72	55	25	64
1 7	1 865	2 910	69	59	25	56
1 8	1 682	3 229	66	49	22	45
1 9	1 166	2 761	31	31	22	36
平成 2 0 年	1 188	2 631	52	39	28	28
1 月	1 301	3 199	62	56	33	40
2	1 330	3 172	71	55	43	34
3	1 496	3 167	65	48	38	31
4	1 552	3 373	71	50	37	30
5	1 541	3 382	60	49	51	40
6	1 463	3 364	66	50	32	37
7	1 637	3 409	53	46	30	36
8	1 528	3 443	70	50	32	36
9	1 629	3 479	63	52	35	37
1 0	303	548	12	2	3	9
1 1	243	551	10	1	3	4
1 2	236	487	17	5	4	4

資 料 国土交通省政策統括官付参事官（物流施設）室「倉庫統計季報」



# 用 状 況

(各年6月末現在)

野 積 倉 庫		貯 蔵 槽 倉 庫		水 面 倉 庫		冷 蔵 倉 庫	
所 管 面 積	在 貨 面 積	所 管 容 積	在 貨 容 積	所 管 面 積	在 貨 面 積	所 管 容 積	在 貨 容 積
千m <sup>2</sup>		千m <sup>3</sup>		千m <sup>2</sup>		千m <sup>3</sup>	
244	69	303	163	-	-	2 863	952
229	59	275	175	-	-	2 887	1 066
171	60	14	3	-	-	2 699	1 024
300	102	312	170	-	-	2 671	922
28	13	14	2	-	-	2 773	973

# 及 び 保 管 残 高

ア) 貯 蔵 槽 倉 庫		水 面 倉 庫		イ) 冷 蔵 倉 庫	
入 庫 高	保 管 残 高	入 庫 高	保 管 残 高	入 庫 高	保 管 残 高
千m <sup>3</sup>				千 t	
49	99	-	-	215	344
56	103	-	-	220	371
52	85	-	-	193	346
29	57	-	-	198	330
41	73	-	-	190	317
47	75	-	-	155	315
62	85	-	-	155	307
57	89	-	-	165	297
59	96	-	-	192	295
55	103	-	-	192	307
58	111	-	-	187	314
54	110	-	-	218	325
41	106	-	-	193	325
52	99	-	-	195	334
0	2	-	-	201	334
0	1	-	-	202	313
2	2	-	-	223	333

## 9 - 2 4 内 国 引 受 郵 便 物 数

1) 府内で国内向けとして引受けた郵便物数である。  
 ア) 平成21年2月28日でサービスを終了した。  
 イ) 平成21年3月1日よりサービスを開始した。  
 ウ) 年賀郵便、選挙郵便について平成18年度はデータなし  
 エ) 小包物数については、平成19年10月の民営分社化に伴い、平成19年10月以降の公表を行わないこととしている。

区 分	平成 1 8 年 度	平成 1 9 年 度	平成 2 0 年 度	平成 2 1 年 度	平成 2 2 年 度
	千通(個)				
郵便物総数	1 897 622	1 926 742	1 869 697	1 817 473	1 733 418
普通総数	1 838 777	1 866 177	1 812 498	1 768 045	1 687 274
第 1 種	↑	1 106 344	1 066 654	1 010 199	939 259
第 2 種		694 204	689 073	731 418	725 901
第 3 種		63 731	54 664	24 530	20 020
第 4 種		1 898	2 106	1 898	2 094
特殊総数	58 845	60 565	57 199	49 428	46 143
普通速達等	19 707	15 725	11 103	8 926	8 618
(電子郵便 (上記再掲))	(232)	(182)	(153)	(144)	(130)
保冷郵便	↑	-	-	-	-
その他		2 161	2 541	2 279	3 773
書留	12 363	11 699	12 615	31 114	26 364
ア)配達記録	26 775	30 980	30 301	-	-
イ)特定記録	-	-	639	7 109	7 389
ウ)年賀郵便	...	213 530	215 983	213 245	207 899
ウ)選挙郵便	...	2 397	529	449	241
エ)小包総数	238 576	...	...	...	...
普通	232 148	...	...	...	...
書留	251	...	...	...	...
特殊総数	6 178	...	...	...	...
速達	↑	...	...	...	...
保冷郵便	...	...	...	...	...
その他	...	...	...	...	...

資料 郵便事業株式会社近畿支社

## 9 - 2 5 郵 便 局 数

1) 「窓口分室」は省いてある。

(各年度末現在)

年 度	総 数	普 通 局			特 定 局			簡 易 局
		総 数	集 配	無 集 配	総 数	集 配	無 集 配	
	局							
平成 1 8 年 度	1 124	76	69	7	1 017	5	1 012	31
1 9	1 127	...	...	...	...	...	...	29
2 0	1 126	...	...	...	...	...	...	28
2 1	1 123	...	...	...	...	...	...	31
平成 2 2 年 度	1 123	1 092 (分室含む) ←						31

資料 郵便局株式会社「郵便局局数情報」

## 9 - 2 6 電 話 数

ア) ビル電話の数を含む。 イ) INSネット64、INSネット64・ライト、INSネット1500の総数である。  
ウ) 平成19年12月末現在の数値である。

区 分	単 位	平成18年度	平成19年度	平成20年度	平成21年度	平成22年度
加入電話総数	千加入	2 926	2 564	2 265	2 008	1 769
ア) 事務用	"	725	658	593	539	496
住宅用	"	2 200	1 906	1 672	1 469	1 273
加入数(人口千対)	加 入	332	290	256	227	200
イ) ISDN総数	千回線	526	465	406	353	316
携帯電話加入者数	千加入	7 571	8 018	7 972	8 252	8 770
PHS加入者数	千加入	406	ウ) 412	...	...	...
公衆電話施設数	千 個	29	25	23	21	18
1台当たりの府民数	人	305	348	378	426	479

資 料 西日本電信電話株式会社、近畿総合通信局

## 9 - 2 7 有 線 放 送 設 備 施 設 数

ア) 引込端子数が500端子を超える施設をいう。  
イ) 引込端子数が51端子以上500端子以下の施設をいう。  
ウ) 引込端子数が50端子以下の施設をいう。

(各年度末現在)

年 度	有 線 テ レ ビ ジ ョ ン 放 送							有 線 ラ ジ オ						
	総 数	ア) 許 可 施 設		イ) 届 出 施 設		ウ) 小 規 模 施 設		総 数	共同聴取及び告知放送	うち有線音楽放送		街 頭 放 送	共 同 聴 取	
うち自主放送実施設		うち自主放送実施設	うち自主放送実施設	うち自主放送実施設	うち有線音楽放送	うち有線音楽放送								
平成18年度	9 520	154	26	5 811	41	3 555	-	332	37	12	41	-	56	198
19	9 450	151	25	5 778	40	3 521	-	332	37	12	41	-	56	198
20	9 483	141	33	5 821	40	3 521	-	339	38	13	42	-	57	202
21	9 492	139	33	5 865	41	3 488	-	338	38	13	42	-	57	201
平成22年度	9 179	122	30	5 540	43	3 517	-	330	34	10	42	-	57	197

資 料 近畿総合通信局

## 9 - 2 8 放 送 受 信 障 害 状 況

ア) ブースター、原因不明のものを含む。  
イ) 共聴不良を含む。

(各年度末現在)

年 度	総 数	建 造 物		無 線 局			高周波利用設備	電 気 雑 音							ア) その他の障害源	イ) 自己受信設備不良
		ビル	その他	アマチュア無線	市民ラジオ	その他		送配電線	自動車・鉄道	受信機の不用輻射	回転機器	接点機器	照明機器	デジタル機器		
平成18年度	3 028	168	322	-	-	1	2	138	2	31	2	4	5	10	72	2 271
19	6 335	127	238	1	-	3	-	108	-	18	1	3	7	35	67	5 727
20	10 383	78	326	1	-	2	-	71	1	22	1	-	1	199	44	9 637
21	9 407	73	112	-	-	-	2	51	1	1	1	1	4	156	29	8 976
平成22年度	8 675	176	45	1	-	-	1	12	1	1	1	1	2	101	24	8 309

資 料 近畿総合通信局

9-29 都道府県別道路実延長、自動車数、開通電話数等

- 1) 営業倉庫年間入庫量は平成20年度の数値である。
- 2) 自動車輸送貨物は平成21年度の数値である。
- ア) 各年度4月1日現在で、規格改良済と未改良の合計である。
- イ) 各年度末現在の登録車両数で、トラック、バス、乗用車、特種用途車、大型特殊車数の合計である。
- ウ) 各年度末における加入電話契約数の合計である。なお、都道府県は料金区域による区分のため、行政区分のものとは必ずしも一致しない。
- エ) 年賀郵便物、選挙郵便物を除いた数値である。

都道府県	ア)道路の実延長	イ)自動車数	自動車輸送貨物	営業倉庫年間入庫量	カ)開通加入電話数	キ)内国引受郵便物数
	km	台	千t		回線	千通
平成18年度	1 197 008	51 075 053	4 819 068	236 051	48169(千回線)	21 550 722
19	1 200 891	50 203 200	4 792 946	228 485	44782(千回線)	18 839 965
20	1 203 777	49 124 450	4 580 601	218 111	41 392 078	18 246 706
21	1 207 867	48 521 629	4 319 502	...	37 917 964	17 605 946
平成22年度	1 210 251	48 075 146	...	...	34 539 236	16 895 502
北海道	89 912	2 506 790	348 066	14 093	1 655 350	...
青森県	19 708	540 831	61 336	1 995	431 660	...
岩手県	33 159	535 635	60 050	1 599	389 050	...
宮城県	24 742	966 314	101 230	4 154	619 428	...
秋田県	23 775	445 549	39 765	365	326 350	...
山形県	16 496	506 938	45 218	433	292 903	...
福島県	38 929	917 709	91 622	3 836	538 486	...
茨城県	56 174	1 600 362	136 254	3 344	798 207	...
栃木県	24 908	1 074 331	81 794	1 570	512 971	...
群馬県	34 704	1 064 066	85 049	2 687	515 472	...
埼玉県	46 798	2 658 169	205 159	8 048	1 722 728	...
千葉県	40 137	2 373 545	170 464	12 929	1 527 785	...
東京都	24 040	3 242 785	184 904	13 910	3 989 283	...
神奈川県	25 319	2 837 820	198 007	16 638	2 374 849	...
新潟県	37 414	1 000 099	105 422	3 723	638 931	...
富山県	13 753	528 535	54 255	1 204	298 121	...
石川県	13 085	536 381	51 539	886	304 144	...
福井県	10 792	372 582	33 616	848	209 414	...
山梨県	11 121	403 531	28 462	36	251 979	...
長野県	47 913	993 410	90 628	1 041	635 664	...
岐阜県	30 542	1 004 847	96 439	1 207	522 328	...
静岡県	36 522	1 669 308	161 376	9 539	1 014 854	...
愛知県	49 619	3 377 697	253 829	18 693	1 760 028	...
三重県	24 975	837 389	81 816	6 451	506 616	...
滋賀県	12 313	547 296	49 108	3 703	290 016	...
京都府	15 354	803 581	69 774	1 822	694 726	...
大阪府	19 299	2 426 487	204 886	15 482	2 494 016	...
兵庫県	36 161	1 834 862	171 887	13 921	1 196 474	...
奈良県	12 574	484 849	38 561	307	334 960	...
和歌山県	13 378	350 132	33 016	230	288 952	...
鳥取県	8 773	220 274	21 375	111	152 680	...
島根県	18 197	261 084	25 846	8	221 539	...
岡山県	32 046	780 840	87 413	4 760	511 538	...
広島県	28 663	1 025 646	107 046	6 456	799 921	...
山口県	16 467	559 435	51 194	9 879	478 995	...
徳島県	15 007	317 698	33 345	905	218 646	...
香川県	10 236	398 119	49 302	1 039	300 898	...
愛媛県	18 097	492 809	62 175	2 967	438 993	...
高知県	13 842	254 161	29 531	117	252 400	...
福岡県	37 095	1 899 180	172 749	11 248	1 327 275	...
佐賀県	10 744	323 833	38 101	2 042	205 650	...
長崎県	17 945	419 918	38 627	313	448 604	...
熊本県	25 868	698 412	65 782	1 621	478 984	...
大分県	18 713	469 281	43 153	5 828	360 119	...
宮崎県	19 944	441 867	47 790	371	327 284	...
鹿児島県	26 987	633 531	71 384	5 338	546 570	...
沖縄県	8 015	437 228	41 168	414	333 395	...

資料 国土交通省道路局「道路統計年報」、(財)自動車検査登録情報協会「自動車保有車両数」、国土交通省総合政策局情報安全・調査課「交通関連統計資料集」、総務省総合通信基盤局電気通信事業部料金サービス課、郵便事業株式会社「引受郵便物等物数」