

## 第 1 1 章

# 運輸及び通信

## 第 11 章 運輸及び通信

### 道路

平成 16 年 4 月 1 日現在の道路の実延長は 1 万 8636.2km で国道 751.6km(構成比 4.0%)、府道 1775.8km(同 9.5%) 市町村道 1 万 6108.9km(同 86.5%)となっている。

道路の実延長のうち舗装道延長は 1 万 7746.3km で、前年より 147.0km 増加したが、実延長に占める舗装道の割合は 95.2%となり、前年(95.2%)と変わっていない。

舗装道の割合をみると、国道 100%、府道 99.1%、市町村道 94.6%となっている。

橋りょう数(橋長 15m 以上)は 2695 ヵ所で、延長は 374.4km となり、道路の実延長の 2.0%を占めている。

### 自動車

平成 16 年度末現在の府内の自動車保有台数は 365 万 73 台で、前年度に比べ 8532 台(0.2%)増加した。

前年度に比べ小型二輪車が 1546 台増加、乗用車が 1495 台減少した。

また、軽自動車が 2 万 5178 台増加、トラックは前年に比べ 1 万 4234 台の減少となった。

なお、自家用乗用車は 218 万 6699 台となり、全体の 59.9%を占めている。

市町村別に自家用乗用車の台数をみると、最も多いのが大阪市

の 51 万 7721 台で、自家用乗用車全体の 23.7%を占め以下、堺市 23 万 488 台(10.5%)、東大阪市 13 万 73 台(5.9%)、枚方市 11 万 2270 台(5.1%)、豊中市 9 万 6987 台(4.4%)の順となっている。

### 航空輸送

平成 16 年中における大阪国際空港の旅客、貨物数については、平成 6 年 9 月の関西国際空港開港に伴い、国際線の業務を終了しているので国内線のみについてみると、旅客数は 1932 万人で、前年に比べ 2.6%の増加、貨物数は 16 万 170t で、前年に比べ 9.3%増加している。

一方、関西国際空港についてみると、旅客数は国内線が 431 万 6000 人、国際線が 1011 万人で前年度に比べ国内線が 22.0%減少、国際線が 25.7%増加している。また、貨物数は国内線が 3 万 6696t、国際線が 82 万 1408t で前年度に比べ国内線が 24.7%減少、国際線が 14.6%増加となっている。

### 通信

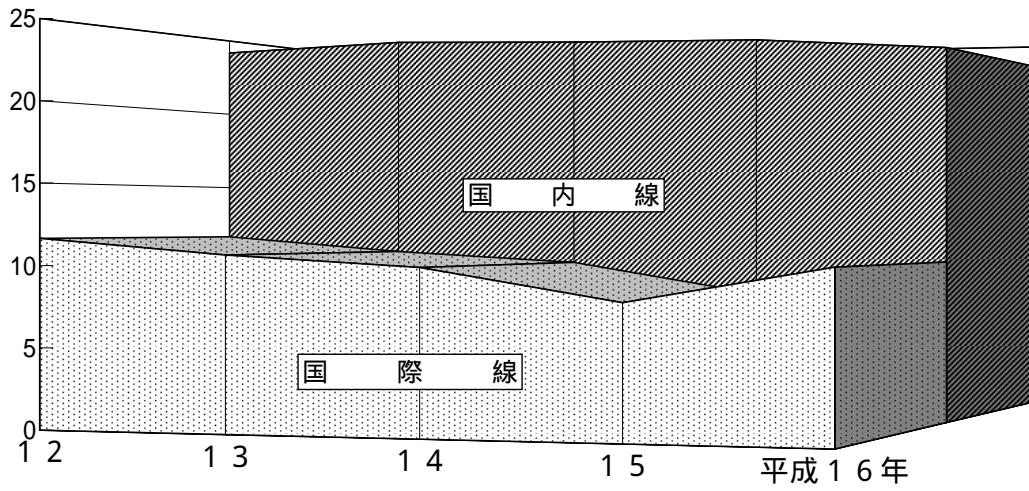
平成 16 年度における府内各郵便局の引受内国郵便物数の状況をみると、通常総数(小包を除く)は 22 億 3225 万 7000 通となり、前年に比べ 7.6%減少した。

次に、平成 16 年度末における府内全域の加入電話(日本電信電話分)総数は 368 万 5000 台で、前年度に比べ 2.9%減少した。

このうち事務用は 85 万 2000 台、住宅用は 283 万 3000 台となっている。

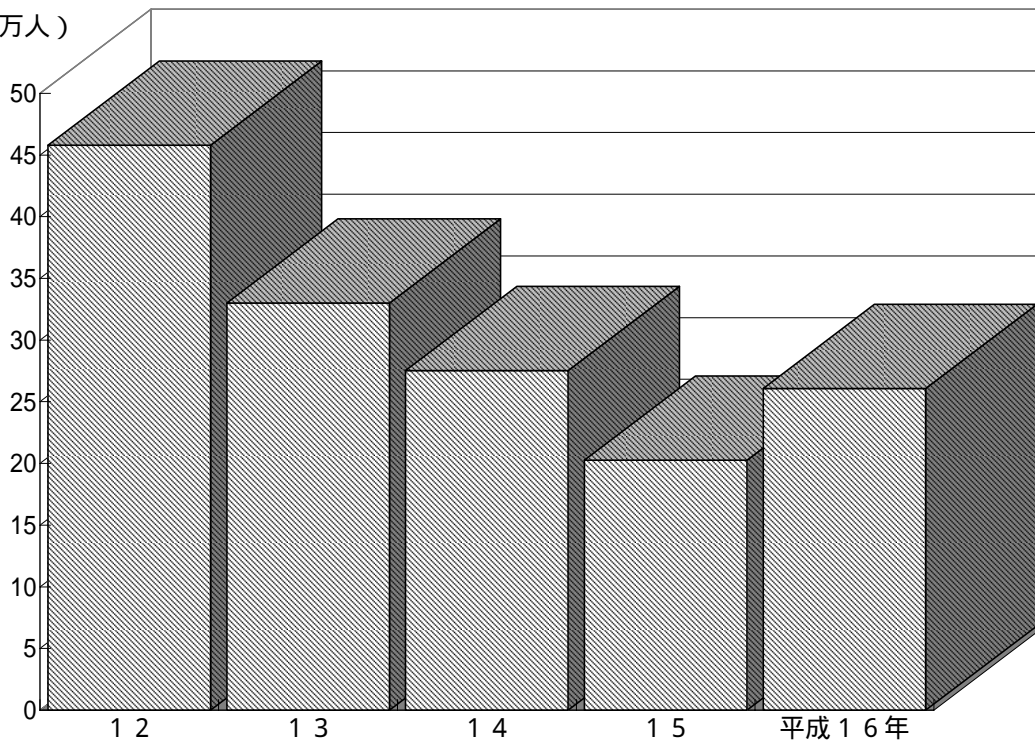
### 大阪の空港旅客数の推移

(百万人)



### 旅券発行の推移

(万人)



第1表 道路及び橋りょうの現況

ア) 一部主要市道が含まれている。  
イ) 橋長2m以上

(各年4月1日現在)

区分	単位	平成12年 総数	平成13年 総数	平成14年 総数	平成15年 総数	平成16年				
						総数	国道	府道	ア)うち 主要地方道	市町村道
(道路)										
総延長	km	19 261.6	19 362.8	19 478.0	19 592.6	19 748.5	858.9	1 972.8	1 119.9	16 916.9
重用延長	km	898.6	902.7	903.9	912.6	909.5	58.7	195.4	98.3	655.4
未供用延長	km	199.1	193.1	188.7	186.6	201.6	48.5	1.3	1.3	151.7
渡船場	箇所	8	8	7	7	7.0	-	1	1	6
実延長	km	1.0	1.0	1.2	1.2	1.2	-	0.4	0.4	0.8
	km	18 162.9	18 266.0	18 384.2	18 492.2	18 636.2	751.6	1 775.8	1 020.0	16 108.9
改良済	延長	13 742.5	13 868.0	14 012.7	14 139.8	14 296.6	738.2	1 650.5	967.5	11 908.0
19.5m以上	延長	403.0	405.9	403.0	403.8	407.2	126.7	174.5	143.9	106.1
13.0m - 19.5m	延長	905.5	905.2	914.1	918.4	927.0	298.3	374.8	223.0	253.9
5.5m - 13.0m	延長	4 591.6	4 622.3	4 666.5	4 706.1	4 756.5	287.4	927.1	532.5	3 542.2
5.5m未満	延長	7 842.5	7 934.6	8 029.0	8 111.4	8 205.9	25.8	174.3	68.1	8 005.8
未改良	延長	4 420.4	4 397.9	4 371.6	4 352.4	4 339.6	13.4	125.2	52.6	4 201.0
5.5m以上	延長	57.2	56.9	55.8	55.6	55.2	0.4	0.9	0.7	53.9
3.5m - 5.5m	延長	336.0	334.7	330.6	329.7	330.0	7.8	59.8	23.8	262.4
3.5m未満	延長	4 027.2	4 006.4	3 985.1	3 967.1	3 954.2	5.1	64.6	28.1	3 884.5
うち自動車交通不能	延長	1 466.3	1 458.3	1 444.8	1 451.8	1 420.6	0.9	6.9	2.2	1 412.8
路面別										
舗装道延長	延長	17 199.8	17 325.8	17 472.5	17 599.3	17 746.3	751.6	1 759.5	1 007.2	15 235.3
セメント系	延長	504.1	500.7	503.1	509.7	514.7	13.7	5.5	3.9	495.5
アスファルト	延長	12 738.8	12 821.2	12 940.9	13 033.9	13 137.9	737.8	1 749.6	1 002.9	10 650.5
簡易舗装	延長	3 956.9	4 003.9	4 028.5	4 055.7	4 093.7	-	4.3	0.4	4 089.4
未舗装道延長	延長	963.2	940.1	911.7	892.9	889.9	-	16.3	12.9	873.6
種類別										
道路延長	km	17 745.2	17 846.9	17 964.3	18 069.4	18 199.9	611.3	1 560.0	948.9	16 028.7
イ) 橋りょう	箇所	10 017	10 053	10 044	10 041	10 076	1 174	2 142	1 430	6 760
	延長	400.2	401.5	402.1	403.8	414.0	122.6	213.1	69.2	78.3
トンネル	箇所	55	54	57	63	69	40	14	8	15
	延長	17.5	17.5	17.8	19.0	22.2	17.5	2.7	1.9	2.0
(別掲)										
歩道設置道路実延長	km	4 156.8	4 213.1	4 295.1	4 340.7	4 390.8	461.9	1 024.7	707.1	2 904.3
中央帯設置道路実延長	km	767.0	771.4	781.0	791.7	803.5	322.7	360.8	226.0	120.2
立体横断施設	箇所	883	885	890	892	891	370	365	284	156
鉄道との交差箇所	箇所	2 165	2 168	2 176	2 176	2 176	139	337	194	1 700
うち立体交差	箇所	1 288	1 308	1 318	1 318	1 320	120	222	136	978
道路面積(道路部)	km <sup>2</sup>	141.8	143.0	144.3	145.6	147.0	16.4	29.6	19.5	101.1
路線	路線	69 510	70 586	71 745	72 934	74 134	39	246	78	73 849
(橋りょう)										
総数	箇所	2 611	2 625	2 657	2 652	2 695	583	740	497	1 372
	延長	366 140	367 637	368 957	364 625	374 413	118 582	200 706	65 833	55 125
上部工使用材料別										
鋼橋	箇所	1 236	1 244	1 246	1 237	1 251	256	414	269	581
	延長	246 701	247 661	248 124	245 805	246 869	55 815	161 737	37 781	29 317
R C 橋	箇所	453	447	453	442	440	112	111	70	217
	延長	40 031	39 910	40 117	36 199	36 301	18 800	10 975	3 283	6 526
P C 橋	箇所	859	871	894	906	938	197	192	142	549
	延長	62 807	63 465	64 329	66 125	69 817	33 728	18 612	15 704	17 477
木橋	箇所	6	6	6	6	5	-	-	-	5
	延長	709	709	709	709	682	-	-	-	682
鋼とRC又は、PCとの混合橋	箇所	56	56	57	60	60	18	22	16	20
	延長	15 875	15 875	15 661	15 770	20 727	10 239	9 365	9 065	1 123
その他	箇所	1	1	1	1	1	-	1	-	-
	延長	17	17	17	17	17	-	17	-	-
橋長階級別										
200m以上	箇所	332	335	334	325	333	176	142	85	15
	延長	266 510	267 355	267 357	262 637	270 017	92 395	168 623	42 422	8 999
100m以上200m未満	箇所	224	227	227	227	237	98	87	70	52
	延長	31 590	32 028	31 973	32 030	33 558	13 666	12 685	10 302	7 207
50m以上100m未満	箇所	336	335	341	345	352	86	124	80	142
	延長	23 660	23 608	24 100	24 363	24 900	6 278	8 825	5 798	9 797
30m以上50m未満	箇所	514	517	531	534	534	83	140	102	311
	延長	19 319	19 435	20 001	20 137	20 104	3 238	5 305	3 859	11 561
20m以上30m未満	箇所	688	693	704	701	712	85	162	106	465
	延長	16 255	16 388	16 663	16 598	16 848	2 076	3 839	2 542	10 933
15m以上20m未満	箇所	517	518	520	520	527	55	85	54	387
	延長	8 806	8 823	8 863	8 860	8 986	929	1 429	910	6 628

資料 国土交通省道路局企画課「道路統計年報」

第2表 市町村別道路の延長及び面積

1) 有料道路を含まない。

(各年4月1日現在)

市 町 村	総 数		国 道		主 要 地 方 道		一 般 府 道		市 町 村 道	
	延 長	面 積	延 長	面 積	延 長	面 積	延 長	面 積	延 長	面 積
	km	千m <sup>2</sup>								
平成12年	17 907	135 019	597	12 140	796	13 410	580	5 886	15 766	99 907
13	19 746	161 327	599	12 268	906	16 253	649	7 104	17 594	125 704
14	18 153	137 774	596	12 281	913	16 466	653	7 154	15 991	101 873
15	18 256	138 731	599	12 315	913	16 512	653	7 176	16 090	102 729
平成16年	18 384	139 935	599	12 335	1 008	19 303	657	7 243	16 120	101 055
大阪市地域	3 867	38 002	110	3 379	208	5 485	68	1 213	3 481	27 925
三島地域	2 414	16 446	30	719	142	2 230	100	1 086	2 142	12 412
豊能地域	1 718	11 364	82	1 286	92	1 194	58	622	1 488	8 261
北河内地域	2 052	14 254	76	1 531	102	1 630	77	662	1 794	10 429
中河内地域	1 722	11 441	54	904	63	1 279	41	491	1 562	8 766
南河内地域	2 178	14 024	115	1 750	88	1 219	138	1 119	1 835	9 935
泉北地域	2 474	20 738	63	1 132	156	3 927	94	1 239	2 162	14 440
泉南地域	1 960	13 673	66	1 638	155	2 337	80	809	1 658	8 886
大阪市	3 867	38 002	110	3 379	208	5 485	68	1 213	3 481	27 925
堺市	1 731	14 643	19	531	119	3 052	52	760	1 540	10 300
岸和田市	590	3 915	15	348	43	642	22	250	509	2 675
豊中市	644	4 665	13	283	29	580	13	225	589	3 577
池田市	229	1 586	18	339	7	119	3	36	202	1 091
吹田市	528	4 272	9	281	19	407	24	351	476	3 232
大津市	165	1 333	2	78	9	251	4	60	150	943
高槻市	927	5 523	13	251	48	633	30	265	836	4 375
貝塚市	281	2 097	9	213	28	485	10	131	234	1 268
守口市	211	1 638	9	234	5	112	11	83	186	1 209
枚方市	728	5 008	23	496	40	520	25	209	640	3 783
茨木市	675	4 601	6	144	55	775	32	363	581	3 320
八尾市	606	3 781	17	256	24	430	16	186	549	2 908
泉佐野市	328	2 726	14	572	36	532	18	178	260	1 443
富田林市	335	2 423	20	390	12	118	28	226	276	1 689
寝屋川市	321	2 292	14	329	21	330	10	72	275	1 560
河内長野市	460	3 120	49	643	10	55	31	187	370	2 234
松原市	226	1 619	4	122	15	309	13	221	193	967
大東市	224	1 478	6	101	13	235	9	75	195	1 067
和泉市	417	3 306	39	450	20	312	27	291	331	2 253
箕面市	368	2 505	16	306	26	262	2	23	325	1 915
柏原市	216	1 213	14	164	3	37	10	71	189	941
羽曳野市	300	1 700	12	164	9	116	13	75	265	1 346
門真市	178	1 474	5	97	11	296	8	73	154	1 008
摂津市	206	1 563	-	-	15	381	8	62	184	1 120
高石市	107	1 062	2	52	7	276	7	93	92	642
藤井寺市	186	997	6	138	6	76	11	72	163	711
東大阪市	900	6 447	23	484	36	812	15	234	824	4 917
泉南市	221	1 660	4	163	30	463	10	74	177	959
四條畷市	187	1 109	11	195	3	52	5	53	167	809
交野市	203	1 255	8	79	9	85	9	97	177	993
大阪狭山市	166	1 133	4	50	5	60	7	76	150	946
阪南市	214	1 314	8	129	5	43	8	85	194	1 057
島本町	78	487	2	43	5	34	6	45	65	365
豊能町	175	1 065	9	96	11	86	9	79	146	803
勢町	302	1 543	26	262	19	147	31	259	226	875
忠岡町	54	394	1	21	1	36	4	35	49	302
熊取町	141	911	7	89	4	43	1	14	129	765
田尻町	35	230	0	6	3	66	2	14	29	144
岬町	150	820	9	118	6	63	9	63	126	575
太子町	85	520	5	39	8	86	2	21	70	374
河内町	174	826	3	32	7	58	13	87	150	649
千早赤阪村	79	438	7	51	1	7	16	124	55	257
美原町	167	1 248	5	121	15	334	4	30	143	762

資料 大阪府土木部交通道路室、国土交通省近畿地方整備局大阪国道工事事務所、大阪府建設局管理部管理課

第3表 JR各駅別乗車人員

1) 各年度中の1日平均である。

線・駅名	平成15年度		平成16年度		線・駅名	平成15年度		平成16年度	
	総数	定期	総数	定期		総数	定期	総数	定期
東海道本線	681 198	404 838	682 462	407 748	関西本線	259 040	159 864	256 118	160 289
高槻	60 726	42 704	61 905	43 763	河内堅上	505	347	506	363
摂津富田	20 952	12 450	20 835	12 530	高井田	4 482	3 212	4 496	3 280
茨木	45 314	30 736	45 318	31 062	柏原	10 922	7 573	10 847	7 636
千里丘	20 971	13 673	20 768	13 701	志紀	10 563	7 300	10 643	7 441
岸辺	14 754	10 215	14 600	10 201	八尾	13 551	9 372	13 192	9 315
吹田	22 630	13 717	22 448	13 878	久宝寺	9 215	6 318	9 898	6 761
東淀川	8 059	4 803	8 086	4 900	加美	10 733	7 501	10 678	7 590
新大阪	44 919	25 679	45 276	26 361	平野	11 861	7 556	11 838	7 615
大塚	425 876	240 172	426 348	240 511	東部市場	6 655	4 335	6 673	4 439
大阪環状線	584 940	360 105	577 447	358 891	天王寺	148 303	87 126	145 135	86 411
寺田町	17 115	10 034	16 859	10 054	JR難波	28 725	17 148	28 561	17 222
桃谷	18 776	11 668	18 426	11 527	阪和線	198 384	139 129	197 225	139 975
鶴橋	118 136	75 019	116 440	74 615	美章園	5 225	3 548	5 065	3 460
玉造	16 869	11 717	16 758	11 749	南田辺	4 647	2 943	4 503	2 885
森ノ宮	28 265	17 575	27 971	17 581	鶴ヶ丘	4 581	2 889	4 693	3 033
大阪城公園	12 482	5 836	12 717	5 787	長居	5 434	3 221	5 455	3 324
大桜ノ宮	18 573	11 184	18 424	11 230	我孫子町	6 288	3 983	6 216	4 010
天満	23 298	11 314	22 983	11 237	杉本町	8 654	6 585	8 607	6 625
福島	23 636	14 298	23 551	14 353	浅香山	2 470	1 571	2 432	1 595
野田	11 965	7 480	11 830	7 475	堺市	11 844	7 525	11 820	7 608
西九条	23 603	14 470	23 279	14 525	三国ヶ丘	20 313	13 636	20 305	13 779
弁天町	33 450	21 373	33 051	21 325	百舌鳥	4 179	2 805	4 131	2 831
大正	23 546	14 657	23 105	14 574	上野芝	8 510	5 981	8 395	5 965
芦原橋	6 611	4 320	6 432	4 291	津久野	9 136	6 464	9 398	6 620
新今宮	69 038	44 566	67 627	44 016	鳳	14 485	9 989	14 355	10 091
桜島線	34 935	17 819	32 648	17 756	富木	4 029	2 890	3 893	2 820
安治川口	10 720	8 869	10 900	9 157	北信太	6 700	4 845	6 596	4 833
ユニバーサルシティ	16 748	3 283	14 499	3 190	信太山	3 754	2 451	3 770	2 507
桜島	7 467	5 667	7 249	5 409	和泉府中	14 860	10 504	14 900	10 726
学研都市線	166 023	118 593	166 196	119 935	久米田	7 114	5 247	7 072	5 261
長尾	14 185	11 315	14 254	11 487	下松	3 446	2 520	3 374	2 470
藤阪	2 958	2 167	3 045	2 256	東岸和田	10 413	7 594	10 502	7 802
津田	5 851	4 238	5 836	4 241	東貝塚	1 913	1 387	1 882	1 392
河内磐船	11 506	8 673	11 475	8 724	和泉橋本	2 982	2 244	3 040	2 325
星田	7 780	5 541	7 914	5 713	東佐野	1 292	848	1 250	836
東寝屋川	4 978	3 505	4 933	3 499	熊取	11 151	8 634	11 007	8 560
忍ヶ丘	8 011	5 723	8 049	5 871	日根野	6 994	5 111	7 112	5 247
四条畷	18 513	13 528	18 298	13 447	長滝	904	715	878	696
野崎	12 724	9 217	12 603	9 207	新家	3 584	2 805	3 434	2 705
住道	32 614	22 692	33 026	23 176	和泉砂川	5 417	4 252	5 310	4 158
鴻池新田	14 110	9 630	14 099	9 751	和泉鳥取	2 483	2 035	2 409	1 991
徳庵	10 908	7 778	10 766	7 801	山中溪	229	146	199	130
放出	13 146	8 916	13 401	9 174	(羽衣支線)				
鳴野	8 739	5 670	8 497	5 588	東羽衣	5 353	3 761	5 222	3 690
東西線	105 893	70 364	107 995	72 919	関西空港線	10 623	4 401	11 106	4 555
大阪城北詰	4 189	2 465	4 258	2 510	りんくうタウン	2 334	1 216	2 410	1 304
大阪天満宮	21 788	14 689	22 185	15 130	関西空港	8 289	3 185	8 696	3 251
北新地	46 124	30 336	47 072	31 575					
新福島	7 502	4 821	7 855	5 161					
海老江	9 474	6 235	9 706	6 489					
御幣島	9 670	6 825	9 852	7 049					
加島	7 146	4 933	7 067	5 005					

第4表

私鉄各駅別乗降人員

- 1) 南海電気鉄道、阪神電気鉄道、水間鉄道、泉北高速鉄道、大阪高速鉄道は各年中の1日平均。阪急電鉄、京阪電気鉄道、近畿日本鉄道、能勢電鉄は交通量調査による。北大阪急行電鉄の「総数」は交通量調査によるものであるが、「うち定期」数は一日平均である。
- 2) 私鉄により交通量調査は毎年実施していないため直近の調査を用いた。
- 3) 「{」印は乗換駅を表わす。

線・駅名	乗車人員		降車人員		線・駅名	乗車人員		降車人員		
	総数	うち定期	総数	うち定期		総数	うち定期	総数	うち定期	
(阪急電鉄総数)	人					人				
平成12年	1 184 773	686 064	1 183 326	674 899	{ 石橋 箕面線經由 池田	24 059	13 809	23 606	13 216	
13	1 172 432	675 861	1 175 096	665 870		17 418	9 331	16 970	8 980	
14	1 152 291	654 353	1 159 351	648 111		25 679	13 339	25 397	13 234	
15	1 099 876	620 330	1 121 754	631 450		阪急箕面線	38 319	19 904	38 319	19 904
平成16年	1 088 531	586 137	1 113 324	599 564		{ 石橋 宝塚線經由 桜井 牧落 箕面	1 537 16 970 6 009 4 234 9 569	751 8 980 3 402 2 310 4 461	1 270 17 418 5 884 4 109 9 638	519 9 331 3 365 2 229 4 460
阪急京都本線	405 014	215 608	403 375	215 004						
梅田	79 390	35 829	74 989	34 508						
{ 十	13 772	7 082	14 766	7 628						
{ 神戸宝塚線經由	50 255	28 344	49 674	27 815	(近畿日本鉄道総数)					
南	17 875	8 700	19 919	10 437	平成4年	879 309	605 705	881 722	611 663	
崇	2 498	1 328	2 525	1 342	7	859 506	589 526	860 110	624 352	
{ 淡	11 645	5 813	11 696	5 661	10	823 563	545 905	828 451	552 245	
{ 千里線經由	66 730	38 199	58 057	34 675	12	774 876	500 855	784 230	510 247	
上	26 434	14 685	29 125	16 083	平成15年	700 411	448 856	704 694	454 750	
相	9 068	5 715	10 160	6 034	近鉄南大阪線	193 370	125 882	193 608	126 293	
正	10 397	6 387	11 466	7 024	大阪阿倍野橋	90 394	60 359	91 551	61 413	
南	18 401	9 283	19 292	9 636	河	1 610	922	1 639	964	
茨	32 577	18 029	33 826	17 861	北	3 166	1 692	3 110	1 651	
総	10 306	6 071	10 706	6 108	今	2 647	1 439	2 735	1 431	
富	10 574	5 630	10 917	5 842	針	6 244	3 616	6 307	3 611	
高	31 607	16 486	32 487	16 512	矢	6 057	3 636	5 857	3 555	
上	5 812	3 710	5 772	3 527	河	9 108	6 142	9 249	6 174	
水	7 673	4 317	7 998	4 311	布	3 109	1 795	2 945	1 779	
阪急千里線	148 017	84 023	170 322	94 907	高	3 738	2 531	3 757	2 516	
天神橋筋六丁目	9 006	4 114	8 418	3 914	河	14 876	9 744	15 094	9 841	
柴	1 292	768	1 958	1 168	恵	6 407	4 149	6 087	3 970	
{ 淡	5 387	3 456	7 319	3 762	高	3 578	2 352	3 488	2 306	
{ 京都線經由	58 057	34 675	66 730	38 199	藤	19 688	12 264	19 447	12 059	
下	4 793	2 696	5 433	3 188	土	4 087	2 681	3 954	2 612	
吹	8 373	3 491	9 445	4 156	道	3 730	2 313	3 578	2 244	
豊	5 761	2 809	6 458	3 047	古	11 815	8 068	11 722	8 007	
関	15 581	11 828	19 629	15 727	駒	1 037	684	1 044	713	
千	6 867	3 229	8 041	3 771	上	2 079	1 495	2 044	1 447	
南	9 608	4 317	10 984	4 823	近鉄長野線	34 931	23 620	34 752	23 320	
山	9 019	4 308	10 508	4 699	喜	9 913	6 858	10 062	6 882	
北	14 273	8 332	15 399	8 453	富	8 066	5 046	8 256	5 096	
阪急神戸本線	163 630	89 381	166 578	91 692	富	3 225	2 347	3 042	2 212	
梅	99 593	53 992	101 625	55 847	川	2 212	1 292	2 117	1 245	
中	1 862	1 109	2 740	1 683	滝	3 495	2 680	3 370	2 614	
{ 十	11 803	6 301	11 216	5 874	汐	1 251	745	1 146	702	
{ 京都宝塚線經由	40 923	22 651	41 653	22 985	河	6 769	4 652	6 759	4 569	
神	9 449	5 328	9 344	5 303	近鉄難波線	107 119	66 133	107 793	70 019	
阪急宝塚本線	333 551	177 221	334 730	178 057	近鉄難波橋	80 927	49 326	78 784	50 424	
梅	105 401	56 789	106 648	57 908	近鉄日本橋	26 192	16 807	29 009	19 595	
中	2 724	1 519	3 653	2 097	近鉄大阪線	255 405	165 158	257 370	165 760	
{ 十	12 950	7 070	12 980	7 130	上	43 903	27 656	43 025	28 234	
{ 京都・神戸線經由	33 134	18 280	32 985	18 475	鶴	92 890	62 751	96 281	64 019	
三	13 939	7 802	14 050	7 886	今	6 650	3 632	7 076	3 672	
庄	17 945	9 303	18 129	9 357	布	24 346	14 419	24 288	14 099	
服	13 097	6 585	12 822	6 331	俊	4 259	2 700	4 035	2 554	
曾	13 209	7 197	13 117	7 048	長	16 110	11 952	16 228	12 130	
岡	9 804	4 976	9 825	5 011	弥	6 726	4 078	6 644	3 974	
豊	27 073	13 996	27 173	13 923						
蛸	17 119	7 225	17 375	7 461						

資料 阪急電鉄株式会社、近畿日本鉄道株式会社、阪神電気鉄道株式会社、南海電気鉄道株式会社、京阪電気鉄道株式会社、水間鉄道株式会社、能勢電鉄株式会社、大阪府都市開発株式会社、北大阪急行電鉄株式会社、大阪高速鉄道株式会社

第4表

私鉄各駅別

線・駅名	乗車人員		降車人員		線・駅名	乗車人員		降車人員	
	総数	うち定期	総数	うち定期		総数	うち定期	総数	うち定期
久宝寺口	3 358	1 980	3 415	2 084	阪神西大阪線	22 695	12 733	22 730	12 780
近鉄八尾	17 021	9 493	17 012	9 351	西九条	9 499	5 661	9 881	5 751
河内山本	13 236	8 574	13 028	8 297	千鳥橋	2 441	1 211	2 430	1 239
高安	6 572	4 568	6 171	4 266	伝法	3 188	1 931	2 988	1 832
恩智寺	2 742	1 640	2 669	1 593	出福来島	3 844	2 115	3 820	2 161
法善寺	2 321	1 425	2 245	1 410		3 723	1 815	3 611	1 797
堅下堂	2 153	1 238	2 075	1 224					
安国分	1 336	693	1 766	694	(南海電気鉄道総数)				
河内大前	8 910	6 074	8 318	5 654	平成12年	924 631	581 985	924 976	581 982
大阪教育大	2 872	2 285	3 094	2 505	13	905 111	564 565	905 340	564 568
					14	882 799	550 111	883 142	550 107
近鉄奈良線	80 337	49 683	80 276	49 466	15	863 119	539 827	863 433	539 827
河内永和	4 780	2 644	5 138	2 819	平成16年	848 374	534 179	847 630	534 179
河内小阪	16 927	11 673	16 828	11 632	南海本線	494 970	310 068	493 698	310 068
八戸ノ里	13 141	8 435	13 017	8 378	他会社線	22 224	22 190	22 271	22 190
若江岩田	8 415	4 903	8 251	4 870	{ 他難今宮戎	114 611	62 168	113 040	62 168
河内花園	7 780	4 774	7 669	4 674	{ 他会社線	598	196	794	196
東花園山	6 021	3 691	6 081	3 663	{ 他新今宮	18 024	16 233	18 583	16 233
瓢箪山	13 371	7 777	13 003	7 613	{ 他新今宮	24 771	11 547	27 071	11 547
枚岡田	2 831	1 553	2 892	1 546	{ 他新今宮	917	251	1 486	251
額田	1 722	956	1 819	968	{ 他新今宮	5 449	5 431	5 450	5 431
石切	5 349	3 277	5 578	3 303	{ 他新今宮	20 376	11 248	17 736	11 248
近鉄道明寺線	3 491	2 245	3 737	2 531	{ 他新今宮	2 421	1 124	3 179	1 124
柏原南口	226	48	509	250	{ 他新今宮	106 555	72 123	105 559	72 123
柏原	3 265	2 197	3 228	2 281	{ 他新今宮	2 351	1 006	2 344	1 006
近鉄信貴線	2 370	1 408	2 335	1 379	{ 他新今宮	87	87	87	87
服部川	1 481	932	1 470	899	{ 他新今宮	4 686	2 242	4 753	2 242
信貴山口	889	476	865	480	{ 他新今宮	6 393	3 587	6 433	3 587
西信貴鋼索線	71	2	86	4	{ 他新今宮	4 194	2 527	4 037	2 527
高安山	71	2	86	4	{ 他新今宮	16 698	8 855	15 924	8 855
近鉄東大阪線	23 317	14 725	24 737	15 978	{ 他新今宮	3 502	2 206	3 581	2 206
長田	2 088	1 286	2 019	1 376	{ 他新今宮	6 895	4 567	7 338	4 567
荒本	6 470	3 876	7 203	4 324	{ 他新今宮	4 298	2 609	4 551	2 609
吉田	6 522	4 137	7 208	4 679	{ 他新今宮	61	61	61	61
新石切	8 237	5 426	8 307	5 599	{ 他新今宮	2 298	1 331	2 295	1 331
(阪神電気鉄道総数)					{ 他新今宮	1 434	1 358	1 358	1 358
平成12年	162 914	90 876	164 146	92 191	{ 他新今宮	8 366	4 935	8 608	4 935
13	162 215	88 815	162 711	89 662	{ 他新今宮	1 871	1 228	1 797	1 228
14	157 299	85 823	158 371	86 906	{ 他新今宮	5 501	3 204	5 195	3 204
15	154 925	83 545	156 097	84 611	{ 他新今宮	6 196	4 264	5 996	4 264
平成16年	153 944	83 918	155 131	85 224	{ 他新今宮	1 822	998	1 771	998
阪神本線	131 249	71 185	132 401	72 444	{ 他新今宮	12 644	7 666	11 927	7 666
梅田	89 998	49 223	89 518	49 726	{ 他新今宮	4 777	3 104	5 019	3 104
福島	4 791	2 535	5 663	2 950	{ 他新今宮	8 424	4 751	7 344	4 751
野田	16 963	8 461	17 822	8 860	{ 他新今宮	2 566	1 402	2 856	1 402
淀川	2 417	1 232	2 502	1 255	{ 他新今宮	11 699	6 882	11 892	6 882
姫島	6 935	3 785	6 806	3 718	{ 他新今宮	2 177	1 371	2 224	1 371
千船	10 145	5 949	10 090	5 935	{ 他新今宮	1 287	1 229	1 282	1 229
					{ 他新今宮	8 895	5 105	8 831	5 105
					{ 他新今宮	2 458	1 604	2 146	1 604
					{ 他新今宮	1 696	1 038	1 636	1 038
					{ 他新今宮	1 864	1 062	1 687	1 062
					{ 他新今宮	9 652	6 201	10 259	6 201
					{ 他新今宮	7 657	3 406	8 128	3 406
					{ 他新今宮	3 058	1 954	3 193	1 954



乗降人員(続)

線・駅名	乗車人員		降車人員		線・駅名	乗車人員		降車人員	
	総数	うち定期	総数	うち定期		総数	うち定期	総数	うち定期
吉見ノ里	1 316	848	1 287	848	他会社線	-	-	-	-
岡田浦	1 318	847	1 234	847		深日港	470	301	551
樽井崎	3 541	2 410	3 448	2 410	多奈川	494	390	588	390
尾取ノ莊	6 265	3 898	6 334	3 898	空港線	19 404	8 542	19 404	8 542
箱取ノ作	2 729	2 061	2 543	2 061		南海線	8 128	3 406	7 657
淡輪	2 502	1 771	2 358	1 771	泉佐野	701	278	747	278
{ みさき公園線	1 127	650	1 135	650		他会社線	19	16	20
	3 291	2 204	3 016	2 204	りんくうタウン	3 364	1 676	3 102	1 676
{ 多奈川線	1 289	937	1 496	937	他会社線	-	-	-	-
孝子	139	91	129	91	{ 関西空港	7 192	3 166	7 878	3 166
南海高野線	327 227	211 090	327 755	211 090	(京阪電気鉄道総数)				
汐見橋	199	77	182	77	平成7年	691 948	431 563	690 568	431 175
芦原町	128	71	143	71	10	612 864	371 473	612 794	371 577
木津川	64	34	65	34	12	593 563	344 505	593 663	344 654
津守	345	219	388	219	14	569 504	319 056	569 408	318 944
天下茶屋	213	107	246	107	15	569 036	329 568	568 800	329 386
西里玉出線	663	375	807	375	平成16年	561 118	314 338	561 058	314 132
{ 南海線	106 555	72 123	105 559	72 123		京阪本線	536 292	300 040	536 895
{ 他会社線	8	8	8	8	淀屋橋	68 795	35 176	63 239	33 940
{ 帝塚山線	3 578	2 408	4 020	2 408	北浜	17 825	10 098	20 724	12 210
{ 他住吉東	6	6	6	6	天満	29 425	15 969	31 561	17 251
{ 住吉ノ町	3 521	1 958	3 482	1 958	京橋	97 560	57 995	100 249	58 786
沢孫ノ前	4 129	2 378	4 294	2 378	野江	6 048	3 547	5 933	3 488
我孫子山	3 957	2 301	3 901	2 301	関目	8 417	4 958	8 514	4 890
浅香山	3 983	2 577	4 145	2 577	森小路	6 783	4 045	6 803	4 002
堺東	28 341	15 510	30 463	15 510	千林	6 151	3 378	6 029	3 264
{ 他三ヶ丘幡	7 445	6 290	7 581	6 290	滝井	5 394	2 634	5 533	2 749
{ 三国ヶ丘	10 774	5 514	10 593	5 514	土居	3 671	1 975	4 041	2 138
{ 百舌鳥八幡	2 149	1 136	2 078	1 136	守口市	25 431	12 893	24 133	11 831
{ 他中百舌鳥	40 564	28 164	38 553	28 164	西三荘	11 801	5 585	12 754	6 239
{ 白鷺芝	8 341	3 981	7 653	3 981	門真	16 829	8 612	17 541	9 192
初原天神	9 925	6 037	10 644	6 037	古川橋	13 755	6 738	13 705	6 712
萩野田	4 010	2 505	3 594	2 505	大和田	13 848	8 047	13 826	7 973
北野山	16 122	10 117	16 203	10 117	萱島	15 151	9 149	14 563	8 697
狭山市	3 048	1 979	3 070	1 979	寝屋川	37 356	22 515	37 043	22 105
大阪狭山市	4 495	2 500	4 112	2 500	香里園	32 345	19 335	32 164	18 817
大金山	18 921	12 262	19 164	12 262	光善寺	11 925	7 455	11 245	7 072
滝谷	2 862	1 852	2 799	1 852	枚方公園	11 765	5 889	11 662	5 780
千代田	8 606	5 349	9 310	5 349	枚方市	44 669	23 509	45 295	23 497
{ 他代田線	2 317	2 305	2 315	2 305	御殿山	7 763	4 842	7 462	4 707
{ 河内長野	13 299	7 745	14 129	7 745	牧野	13 181	8 034	12 776	7 654
三好	10 554	7 896	9 905	7 896	樟	30 404	17 662	30 100	17 309
美加の	3 074	2 344	2 869	2 344	京阪交野線	24 826	14 298	24 163	13 829
千早	209	127	240	127	宮之阪	2 760	1 550	2 589	1 444
天見	289	178	255	178	星ヶ丘	3 027	1 765	2 889	1 703
高師浜線	3 895	2 563	3 895	2 563	村野	3 152	2 106	3 031	2 023
{ 南海線	1 797	1 228	1 871	1 228	郡津	3 535	1 961	3 381	1 836
{ 他会社線	41	39	39	39	交野市	5 648	2 887	5 640	2 838
{ 羽衣橋	65	15	82	15	河内森	5 235	3 333	5 170	3 315
伽羅橋	1 006	646	946	646	私市	1 469	696	1 463	670
高師浜	985	635	957	635					
多奈川線	2 878	1 916	2 878	1 916					
{ 南海線	1 496	937	1 289	937					
{ みさき公園	43	21	35	21					
深日町	374	267	415	267					

第4表 私鉄各駅別乗降人員(続)

ア) 南海高野線への連絡旅客を含む。

線・駅名	乗車人員		降車人員		線・駅名	乗車人員		降車人員	
	総数	うち定期	総数	うち定期		総数	うち定期	総数	うち定期
水間鉄道	人				大阪高速鉄道	人			
平成12年	6 868	4 441	6 868	4 441	平成12年	78 079	26 046	78 079	26 046
13	6 635	4 361	6 635	4 361	13	77 878	26 720	77 878	26 720
14	6 234	4 084	6 234	4 084	14	79 495	27 636	79 495	27 636
15	6 020	3 922	6 020	3 922	15	81 270	28 396	81 270	28 396
平成16年	5 563	3 733	5 563	3 733	平成16年	83 908	29 812	83 908	29 812
他会社線	1 601	1 545	1 603	1 545	大阪空港	7 635	422	7 664	422
貝塚	873	168	942	168	蛸池	9 476	2 949	9 514	2 949
貝塚市役所前	91	26	134	26	柴原	3 682	1 345	3 817	1 345
近義の里	129	62	119	62	少路	2 655	1 144	2 605	1 144
石才	292	169	272	169	千里中央	13 910	5 042	13 911	5 042
清児	869	667	842	667	山田	5 179	1 898	5 174	1 898
名越	258	161	247	161	万博記念公園	3 729	685	3 566	685
森	283	170	273	170	宇野辺	3 216	1 240	3 122	1 240
三ツ松	233	160	222	160	南茨木	10 963	4 987	11 020	4 987
三ヶ山	101	40	91	40	沢良	1 435	650	1 431	650
水間	833	565	818	565	摂津	2 162	1 002	2 348	1 002
能勢電鉄					南摂津	3 686	1 779	3 651	1 779
平成12年	7 079	4 882	7 016	4 617	大日市	3 886	1 366	3 842	1 366
13	7 094	4 710	7 017	4 237	門真市	10 028	4 665	10 024	4 665
14	6 248	4 337	6 169	3 943	公園東口	426	46	276	46
15	6 315	4 354	6 194	3 926	阪大病院前	1 840	592	1 943	592
平成16年	5 982	3 965	5 947	3 729					
妙見口	1 076	585	1 060	519					
ときわ台	2 063	1 403	1 897	1 214					
光風台	2 843	1 977	2 990	1 996					
北大阪急行電鉄									
平成12年	91 133	43 775	86 168	41 882					
13	86 638	43 320	82 145	40 553					
14	84 817	41 584	80 298	39 143					
15	83 334	40 893	77 909	38 581					
平成16年	83 118	41 451	78 797	39 252					
千里中央	44 888	21 364	42 967	20 640					
桃山台	20 779	10 583	19 115	9 694					
緑地公園	17 451	9 504	16 715	8 918					
泉北高速鉄道									
平成12年	150 126	98 705	150 122	98 703					
13	145 171	93 738	145 171	93 738					
14	142 294	91 544	142 294	91 544					
15	140 637	90 438	140 637	90 438					
平成16年	139 620	90 035	139 620	90 035					
ア) 中百舌鳥	61 767	41 767	61 391	41 767					
深井	11 040	6 230	11 115	6 230					
泉ヶ丘	23 443	14 217	23 493	14 217					
梅美木多	12 434	7 485	12 429	7 485					
光明池	18 027	11 298	18 139	11 298					
和泉中央	12 909	9 038	13 053	9 038					

第5表 大阪市営高速鉄道（地下鉄・ニュートラム）駅別乗降人員

1) 平成10年11月10日に実施された交通量調査による1日中の乗降人員である。

線・駅名	乗車人員		降車人員		線・駅名	乗車人員		降車人員	
	総数	うち定期	総数	うち定期		総数	うち定期	総数	うち定期
昭和60年	2 353 620	1 302 396	2 353 620	1 302 396	中央線	186 487	96 675	188 763	99 204
平成62年	2 544 751	1 412 741	2 544 741	1 412 741	OTS線	5 435	4 039	5 587	3 761
平成7年	2 624 439	1 435 765	2 624 439	1 435 765	港橋	8 982	3 855	9 627	4 413
平成10年	2 499 353	1 262 485	2 499 353	1 262 485	天町	10 362	4 977	10 350	5 124
	2 471 364	1 237 934	2 471 364	1 237 934	波条	17 130	8 372	15 401	7 880
					座	7 958	3 658	8 664	4 145
御堂筋線	1 119 630	569 685	1 123 684	566 286	本町	11 495	5 689	11 884	6 250
北大阪急行線	78 470	41 895	75 965	38 658	本四丁目	14 564	7 023	14 803	6 985
東三島	47 579	22 773	48 720	23 766	目宮	20 140	9 365	22 346	11 053
新中島	17 727	9 476	17 917	9 531	橋田	11 203	3 899	12 002	4 786
西梅田	53 429	17 116	54 677	20 173	深江	14 183	6 631	13 754	6 654
中津	29 886	13 752	29 260	13 872	橋田	10 031	4 631	10 176	4 958
淀屋橋	24 479	10 958	24 020	12 383	近鉄東大阪線	10 095	5 482	10 473	5 582
本心斎波	226 674	113 632	223 516	108 733	千日前	5 725	3 185	5 868	3 353
大難物園	112 669	61 074	120 423	63 706	野田	9 500	5 396	10 475	5 956
大動園	86 082	47 158	88 536	48 733	阿波野	29 684	20 473	27 353	18 304
天昭西長我北新中	76 694	34 499	76 412	35 012	阪神線	126 566	56 908	126 847	57 501
	143 042	71 624	141 146	68 369	川座	14 848	6 286	13 621	5 986
	10 353	5 032	10 230	5 244	堀川	5 015	2 050	4 417	2 037
	94 320	51 577	100 710	54 922	波長	10 846	4 719	11 385	5 399
	11 129	6 241	10 986	6 189	難波	10 136	4 670	11 257	5 285
	13 819	7 489	13 003	7 136	本九丁目	6 914	3 365	6 657	3 317
	16 032	8 617	14 688	7 573	鶴見	20 562	9 523	23 010	9 540
	17 591	10 343	16 508	9 384	深	6 286	2 427	6 880	2 461
	8 083	4 956	7 292	4 409	北南	9 321	3 716	9 782	4 052
	9 591	5 712	9 482	5 273	新小	12 932	5 124	10 942	4 701
	35 379	23 676	33 862	21 062	大守町	9 333	4 396	8 839	4 250
	410 217	195 430	414 184	196 787	大子林	6 318	3 073	6 003	3 016
	11 088	5 780	10 635	5 727	関野都天神	5 043	2 650	5 303	2 763
	7 963	3 836	8 189	3 918	中東	5 163	2 738	5 099	2 702
	5 032	2 751	4 844	2 620	谷町	275 040	139 937	269 777	140 555
	8 569	5 153	9 037	5 101	大守町	63 573	40 777	63 599	39 401
	7 474	3 973	7 596	3 933	子林	18 472	9 707	19 085	9 939
	4 836	2 393	4 877	2 356	野都天神	6 897	2 254	7 464	2 832
	15 083	7 569	14 965	7 370	野都天神	18 167	8 930	19 769	9 425
	8 268	3 779	7 746	3 734	野都天神	36 422	17 469	35 156	17 895
	4 525	1 970	5 193	2 290	野都天神	37 376	18 733	39 549	19 980
	82 681	37 163	86 263	37 546	野都天神	17 990	8 319	20 003	9 108
	20 016	9 792	20 944	9 846	野都天神	33 512	15 937	30 405	15 756
	48 865	19 691	49 194	21 031	野都天神	11 988	4 026	12 323	4 680
	27 680	10 259	29 725	12 348	野都天神	7 989	3 733	5 845	2 699
	12 462	5 689	11 977	5 630	野都天神	22 654	10 052	16 579	8 840
	29 176	13 344	30 388	13 591	野都天神	93 185	39 598	89 953	39 256
	10 135	5 350	10 622	5 631	野都天神	4 955	2 311	3 767	1 765
	43 165	21 698	41 411	20 669	野都天神	3 557	1 304	3 162	1 674
	7 294	3 572	6 465	3 308	野都天神	2 806	1 187	2 565	1 090
	4 300	2 310	4 240	2 289	野都天神	3 623	1 403	3 735	1 641
	4 331	2 260	3 925	2 051	野都天神	7 371	2 485	9 561	2 730
	7 993	4 184	7 675	3 968	野都天神	5 405	2 440	6 162	2 813
	10 530	6 218	10 106	5 852	野都天神	3 639	1 505	3 418	1 581
	10 341	6 038	10 395	5 876	野都天神	2 967	1 036	2 806	1 120
	7 679	4 308	7 129	3 879	野都天神	5 013	2 082	4 343	2 013
	4 995	2 884	4 898	2 820	野都天神	2 402	960	2 601	1 103
	5 736	3 466	5 745	3 403	野都天神	4 573	1 205	4 342	1 561
	229 865	122 420	228 310	121 275	野都天神	17 386	7 098	16 847	7 192
	64 675	33 868	55 867	29 167	野都天神	5 503	2 341	5 117	2 255
	36 719	19 858	40 841	21 832	野都天神	9 384	4 888	8 503	4 286
	22 842	12 194	25 049	13 388	野都天神	7 017	3 808	6 225	3 289
	16 788	8 888	20 431	10 975	野都天神	4 560	2 194	4 086	1 902
	35 544	19 933	33 585	18 120	野都天神	3 024	1 351	2 713	1 241
	2 452	1 169	2 640	1 373	野都天神				
	10 093	4 509	10 149	4 829	野都天神				
	8 186	4 079	7 859	4 062	野都天神				
	11 059	5 936	11 020	5 847	野都天神				
	11 483	6 525	11 111	6 322	野都天神				
	10 024	5 461	9 758	5 360	野都天神				
					ニュートラム				
					南港	30 374	17 281	29 846	17 070
					OTS線	2 603	836	2 746	1 257
					中ふ頭	3 548	1 805	3 434	1 779
					ポートタウン西	5 102	3 445	4 541	2 888
					ポートタウン東	8 754	5 898	8 674	5 472
					フェリーターミナル	1 788	769	2 235	1 077
					南港	1 075	613	1 204	753
					南港	2 535	1 522	2 371	1 432
					平林	1 721	950	1 704	1 028
					住之江	3 248	1 443	2 937	1 384

第6表 JR各駅別発送貨物取扱数

1) 車扱は貨車その他を含む。

線・駅名	平成15年度				平成16年度			
	総数	コンテナ		車扱	総数	コンテナ		車扱
	トン数	個数	トン数	トン数	トン数	個数	トン数	トン数
総数	千t	件			千t	件		
東海道本線	1 702	356 557	1 673	29	1 701	355 308	1 670	31
梅田	1 334	285 643	1 332	2	1 279	270 679	1 277	2
大阪貨物ターミナル	709	151 081	707	2	710	149 921	708	2
桜島線	625	134 562	625	0	569	120 758	569	0
安治川口	132	21 902	106	26	226	44 264	198	28
学研都市線	132	21 902	106	26	226	44 264	198	28
徳庵	0	-	-	0	1	-	-	1
関西本線	0	-	-	0	1	-	-	1
百済	236	49 012	235	1	195	40 365	195	0
浪速	235	49 012	235	0	195	40 365	195	0
	1	-	-	1	-	-	-	-

資料 日本貨物鉄道株式会社

第7表 大阪市営高速鉄道・バ

1) 高速鉄道についてはニュートラムを除く。  
2) 車両数、営業キロ数は各年度未現在である。

年次	高 速 鉄 道 ( 地 下 鉄 )						
	車両数	営業キロ数	乗車人員		乗車料収入	走行1キロ当たり	
			総数	うち定期		乗車人員	乗車料収入
	両	km	千人		千円	人	円
平成12年	1 200	115.6	877 010	455 897	145 940 860	8.2	1 358.7
13	1 200	115.6	862 300	441 754	144 170 015	8.1	1 346.3
14	1 200	115.6	842 821	430 605	140 917 963	7.9	1 315.8
15	1 200	115.6	834 842	423 598	139 780 760	7.8	1 301.7
平成16年	1 200	115.6	825 329	418 329	138 045 099	7.7	1 288.8

資料 大阪市交通局総務部企画課

第 8 表

## 民営鉄道車両数、輸送人員等

1) 大阪府内に本社を有する民鉄 1 1 社 (西日本旅客鉄道 (株) を除く。) の総営業実績をまとめたものである。  
ア) 荷物収入を含む。

年 度	車 両 数	営業キロ数	輸 送 実 績		運 輸 収 入			
			輸 送 人 員	輸 送 貨 物	総 数	ア) 旅客収入	貨 物 収 入	雑 収 入
	両	km	千人	トン	千円			
平成 1 2 年度	5 542	1 117.4	2 275 888	-	463 027 425	436 971 943	-	26 055 482
1 3	5 483	1 117.4	2 232 228	-	457 494 680	430 363 445	-	27 131 235
1 4	5 486	1 112.4	2 178 807	-	464 837 568	437 492 049	-	27 345 519
1 5	5 419	1 092.0	2 154 093	-	441 703 305	413 593 252	-	28 110 053
平成 1 6 年度	5 398	1 094.4	2 109 807	-	432 578 824	404 608 902	-	27 969 922

資 料 国土交通省近畿運輸局鉄道部

第 9 表

## 私営・市営乗合自動車車両数、輸送人員等

1) 車両数は、私営・市営の合計で各年度末現在数である。

年 度	車 両 数	一 般 乗 合		観 光 バ ス	
		総 走 行 キ 口	輸 送 人 員	総 走 行 キ 口	輸 送 人 員
	両	千km	千人		
平成 1 2 年度	5 184	155 169	348 183	114 131	23 890
1 3	5 302	153 290	340 473	104 563	23 149
1 4	5 388	172 629	331 378	111 531	26 752
1 5	5 571	176 351	328 984	105 911	25 698
平成 1 6 年度	5 753	181 575	321 083	105 328	26 508

資 料 国土交通省近畿運輸局自動車交通部

## スの車両数、乗車人員等

乗 合 自 動 車						
車 両 数		一 般 乗 合		観 光 バ ス		
総 数	うち 一般乗合	乗車人員	乗車料収入	乗車人員	旅客収入	
	両	千人	千円	千人	千円	
	925	922	103 167	15 292 455	31.0	166 608
	915	912	100 204	14 810 067	35.5	183 559
	915	912	96 700	14 181 443	30.8	158 426
	915	912	92 593	13 520 024	26.0	133 224
	895	892	86 759	12 590 027	22.2	112 823

第10表 時間別主要交差点自動車交通量

1) 平成13年から調査は行われていない。

(平成12年10月17日調査)

交 差 点 名	総 数	7 ~ 9時	9 ~ 11	11 ~ 13	13 ~ 15	15 ~ 17	17 ~ 19	19 ~ 21	21 ~ 23	23 ~ 1	1 ~ 7
大 阪 市 域 内	516 660	59 490	59 059	55 459	57 754	62 173	63 574	47 422	33 357	23 177	55 195
梅 新 東	56 227	5 162	6 610	5 925	6 683	6 859	6 524	5 063	3 740	3 370	6 291
弁 天 町 駅 前	83 962	9 282	9 267	8 621	9 112	10 086	11 105	7 940	5 687	3 605	9 257
淀川区民センター前	51 281	6 096	5 916	5 421	6 083	6 140	6 324	4 965	2 894	2 449	4 993
梅 香	62 921	7 634	6 877	6 622	7 423	7 672	8 109	5 674	3 560	2 296	7 054
長 柄 橋 北 詰	87 631	10 927	10 159	9 573	9 743	10 320	11 258	8 027	5 303	3 524	8 797
杭 全 町	102 297	12 338	11 305	10 906	11 329	11 773	12 173	9 206	6 786	4 542	11 939
肥 後 橋	72 341	8 051	8 925	8 391	7 381	9 323	8 081	6 547	5 387	3 391	6 864
大 阪 市 域 外	590 861	72 183	66 338	63 596	63 928	69 431	73 348	55 046	37 290	23 855	65 846
茨 木 市 島 1 丁 目	77 988	10 174	8 097	7 834	8 043	8 776	9 287	7 235	4 986	2 840	10 716
堺 市 安 井 町	126 602	13 290	14 979	13 986	14 586	14 948	16 241	10 478	7 658	6 020	14 416
東大阪市被服団地前	84 786	10 843	9 918	9 554	8 919	10 123	10 875	8 166	5 163	3 255	7 970
高 槻 市 辻 子	53 604	7 010	6 063	5 609	6 068	6 552	6 710	5 446	3 304	1 877	4 965
守 口 市 大 日	173 856	21 699	19 092	18 609	18 415	20 470	21 510	16 994	11 138	6 758	19 171
大東市東大阪変電所西	74 025	9 167	8 189	8 004	7 897	8 562	8 725	6 727	5 041	3 105	8 608

資 料 大阪府警察本部「交差点交通量調査」

第11表 主要交差点自動車交通量

1) 交差点交通量調査の結果である。

2) 平成11年までの調査箇所は、大阪市内一梅田新道、弁天駅前、大和田西、蒲生四丁目、玉出、杭全町、大阪市域外一茨木市畑田、堺市安井町、東大阪市被服団地前、豊中市千里I・C、守口市大日、泉佐野警察署東、空連道臨海北・南であり、平成12年の調査箇所は、大阪市内一梅新東、弁天駅前、淀川区民センター前、梅香、長柄橋北詰、杭全町、肥後橋、大阪市域外一茨木市島1丁目、堺市安井町、東大阪市被服団地前、高槻市辻子、守口市大日、大東市東大阪変電所西である。平成13年からは調査が行われていない。

3) 指数は、平成元年を基準としている。

4) 「昼間」とは、午前7時から午後7時まで、「夜間」とは午後7時から翌日午前7時までをいう。

年 次	大 阪 府 下 全 体				大 阪 市 域 内				大 阪 市 域 外			
	昼 間		夜 間		昼 間		夜 間		昼 間		夜 間	
	1交差点平均	指数	1交差点平均	指数	1交差点平均	指数	1交差点平均	指数	1交差点平均	指数	1交差点平均	指数
平 成 6 年	83 162	104	37 880	104	66 506	108	30 078	107	96 250	97	45 682	97
7	81 378	93	35 200	96	64 515	105	30 384	109	79 816	81	39 328	84
8	72 754	106	41 266	113	76 850	125	38 880	139	88 186	89	43 311	92
9	82 954	95	34 716	95	66 168	107	30 795	110	81 368	82	38 077	81
1 0	74 352	94	33 766	92	65 489	106	29 466	105	81 299	82	37 451	80
1 1	74 135	94	34 234	94	65 219	106	30 067	107	81 777	83	37 806	81
1 2	58 949	-	26 245	-	51 073	-	22 736	-	68 137	-	30 340	-
平 成 1 3 年	...	...	...	...	...	...	...	...	...	...	...	...

資 料 大阪府警察本部「交差点交通量調査」

第12表 阪神高速道路利用状況

1) 大型車は車両総重量8t以上、最大積載量5t以上又は乗車定員30人以上の自動車及び道路運送車両法に規定する大型特殊自動車、3軸のトラクター(トレーラーヘッド)をいう。 2) 普通車は大型車以外をいう。(自動二輪車を含む。) (平成16年度)

料 金 所	総 数	大 型 車	普 通 車	料 金 所	総 数	大 型 車	普 通 車
池 田 線	25 939 055	1 549 215	24 389 840	松 原 線	19 514 570	1 179 696	18 334 874
神 田 田	478 671	7 257	471 414	大 和 川	13 451 196	1 082 729	12 368 467
神 田 出 口	518 854	6 567	512 287	喜 連 瓜 破	1 363 772	41 092	1 322 680
大 阪 空 港	10 086 976	681 296	9 405 680	駒 川	2 631 410	33 174	2 598 236
豊 中 北	1 350 916	49 646	1 301 270	平 野	839 037	12 670	826 367
豊 中 南	1 569 183	66 830	1 502 353	文 の 里	1 229 155	10 031	1 219 124
豊 中 南 北 行	752 642	22 119	730 523	大 阪 西 宮 線	4 475 587	133 967	4 341 620
豊 中 南 大 阪 行	2 900 094	334 397	2 565 697	中 之 島 西	992 431	35 913	956 518
豊 中 南 空 港 行	648 782	75 290	573 492	姫 島	672 006	39 053	632 953
加 島	2 095 461	81 312	2 014 149	大 和 田	412 140	7 150	404 990
塚 本	2 120 519	73 552	2 046 967	海 老 江	818 312	16 095	802 217
福 島	2 378 136	145 983	2 232 153	西 長 堀	1 580 698	35 756	1 544 942
中 之 島	1 038 821	4 966	1 033 855	西 大 阪 線	9 470 457	850 620	8 619 837
環 状 線	22 879 657	601 900	22 277 757	大 正 西 ( 入 口 )	1 126 828	122 103	1 004 725
湊 町	3 780 884	254 880	3 526 004	大 正 西 ( 出 口 )	1 209 937	175 709	1 034 228
四 ツ 橋	1 836 757	3 750	1 833 007	北 津 守 ( 入 口 )	3 312 120	245 692	3 066 428
信 濃 橋	2 825 781	42 306	2 783 475	北 津 守 ( 出 口 )	3 821 572	307 116	3 514 456
梅 田	3 444 467	178 708	3 265 759	湾 岸 線	62 263 740	8 434 714	53 829 026
堂 島	2 604 776	42 889	2 561 887	中 島	12 353 855	2 098 037	10 255 818
高 麗 橋	2 142 230	5 447	2 136 783	島 屋 東	1 020 944	194 801	826 143
長 堀	1 173 836	3 123	1 170 713	北 港 西	985 221	241 308	743 913
夕 陽 丘	1 976 761	8 073	1 968 688	天 保 山	2 169 808	283 695	1 886 113
阿 倍 野	1 551 969	50 277	1 501 692	南 港 北	2 604 835	674 437	1 930 398
え び す 町	1 542 196	12 447	1 529 749	南 港 中	2 234 222	679 872	1 554 350
守 口 ・ 森 小 路 線	21 346 487	1 180 109	20 166 378	南 港 南	1 208 427	227 650	980 777
守 口	10 028 130	916 672	9 111 458	三 宝	702 455	95 304	607 151
都 島	1 573 251	52 178	1 521 073	出 島	1 768 221	514 855	1 253 366
長 柄	1 856 302	24 077	1 832 225	大 浜	1 865 524	68 442	1 797 082
扇 町	1 294 012	3 596	1 290 416	石 津	190 510	10 297	180 213
南 森 町	4 356 452	49 714	4 306 738	浜 寺	802 904	259 355	543 549
森 小 路	2 238 340	133 872	2 104 468	高 石	11 966 748	1 128 454	10 838 294
堺 線	19 523 057	658 140	18 864 917	高 石 入 口	429 956	51 786	378 170
堺	9 422 900	230 054	9 192 846	高 石 出 口	450 362	50 978	399 384
住 之 江	2 125 545	123 762	2 001 783	泉 大 津 入 口	403 374	57 973	345 401
玉 出	2 407 443	213 503	2 193 940	泉 大 津 出 口	555 162	79 568	475 594
津 守	270 715	1 663	269 052	泉 大 津	9 137 394	708 881	8 428 513
南 開	1 426 444	32 832	1 393 612	岸 和 田 北 北 行	510 740	22 995	487 745
汐 見 橋	1 468 961	5 297	1 463 664	岸 和 田 北 南 行	320 932	15 560	305 372
高 津	2 401 049	51 029	2 350 020	岸 和 田 南 北 行	523 500	27 982	495 518
東 大 阪 線	33 872 163	1 411 445	32 460 718	岸 和 田 南 南 行	190 771	11 182	179 589
東 大 阪 荒 本	4 000 072	117 545	3 882 527	貝 塚 北 行	992 494	46 054	946 440
東 大 阪 荒 本 出 口	1 250 994	7 164	1 243 830	貝 塚 南 行	56 705	3 505	53 200
東 大 阪 合 併 北	1 305 740	68 863	1 236 877	泉 佐 野 北 行	1 215 305	91 320	1 123 985
東 大 阪 合 併 南	1 178 511	50 655	1 127 856	泉 佐 野	6 286 191	516 151	5 770 040
長 井 田	13 922 377	832 588	13 089 789				
高 井 田	2 629 774	69 139	2 560 635				
森 之 宮	1 675 347	9 800	1 665 547				
法 円 坂	3 814 954	111 249	3 703 705				
本 田	1 430 228	91 522	1 338 706				
阿 波 座	1 747 091	7 339	1 739 752				
波 除	917 075	45 581	871 494				

第13表

駅 周 辺 自 転 車

ア) 国、地方公共団体、第3セクターが設置したものを含む。 イ) (財) 自動車普及協会が設置したものを含む。 ウ) J R、民鉄及び各関連会社が設置したものを含む。 エ) 民間自動車駐車場業者、大型店舗が設置したものを含む。

市 町 村	総 数			ア) 市 町 村 等 設 置			イ) (財) 自転車整備センター等による設置		
	箇所数	収容能力台数	収容実台数	箇所数	収容能力台数	収容実台数	箇所数	収容能力台数	収容実台数
		自転車(原付等含む)	自転車(原付等含む)		自転車(原付等含む)	自転車(原付等含む)		自転車(原付等含む)	
大 阪 府	カ所 971	586 652	416 851	484	336 446	238 610	196	126 573	91 108
大阪市地域	136	126 548	77 880	128	120 236	75 506	-	-	-
三島地域	190	97 952	83 785	68	55 824	48 960	17	7 024	4 586
豊能地域	54	31 689	20 810	10	2 827	2 577	35	21 338	14 422
北河内地域	128	90 092	60 612	34	25 357	8 331	62	42 886	32 717
中河内地域	121	70 811	53 055	64	33 981	29 233	31	22 144	17 792
南河内地域	106	40 649	31 666	27	15 845	13 450	17	9 852	7 051
泉北地域	157	89 630	62 441	103	57 986	41 549	22	11 934	9 586
泉南地域	79	39 281	26 602	50	24 390	19 004	12	11 395	4 954
大 阪 市	136	126 548	77 880	128	120 236	75 506	-	-	-
大 塚 市	130	74 349	52 715	86	48 368	34 326	13	8 271	7 083
岸 和 田 市	12	10 003	6 276	9	7 485	4 995	3	2 518	1 281
豊 中 市	37	22 854	14 315	2	250	-	29	17 104	11 381
池 田 市	8	6 101	3 761	-	-	-	6	4 234	3 041
吹 田 市	61	27 384	16 534	31	19 091	13 679	12	4 726	2 855
泉 大 津 市	2	2 680	-	-	-	-	1	680	-
高 槻 市	83	28 103	28 103	11	7 639	7 639	-	-	-
貝 塚 市	6	3 565	2 651	3	776	722	3	2 789	1 929
守 口 市	27	14 040	12 613	12	6 365	6 593	10	5 350	4 567
枚 方 市	17	16 485	-	17	16 485	-	-	-	-
茨 木 市	29	33 278	30 928	15	22 475	21 535	-	-	-
八 尾 市	33	23 391	23 391	18	14 786	14 786	5	4 023	4 023
泉 佐 野 市	21	8 722	5 560	11	5 264	4 488	2	1 898	364
富 田 林 市	24	6 905	4 976	2	1 336	1 336	6	2 603	1 599
寝 屋 川 市	37	25 013	19 382	1	130	130	15	11 660	6 634
河 内 長 野 市	10	4 543	2 756	4	765	475	6	3 778	2 281
松 原 市	42	12 209	8 386	3	3 080	1 833	3	2 123	2 050
大 東 市	10	10 598	10 578	-	-	-	10	10 598	10 578
和 泉 市	6	4 176	4 176	6	4 176	4 176	-	-	-
箕 面 市	4	1 992	1 992	3	1 835	1 835	-	-	-
柏 原 市	17	5 547	5 149	17	5 547	5 149	-	-	-
羽 曳 野 市	4	4 680	4 000	4	4 680	4 000	-	-	-
門 真 市	15	13 607	10 378	3	1 777	1 608	7	5 694	3 417
摂 津 市	12	7 064	6 095	7	4 766	4 364	5	2 298	1 731
高 石 市	15	6 563	4 763	7	3 580	2 260	8	2 983	2 503
藤 井 寺 市	12	7 180	6 565	2	2 200	1 944	-	-	-
東 大 阪 市	71	41 873	24 515	29	13 648	9 298	26	18 121	13 769
泉 南 市	10	3 893	2 961	10	3 893	2 961	-	-	-
四 條 畷 市	3	1 010	1 015	-	-	-	3	1 010	1 015
交 野 市	19	9 339	6 646	1	600	-	17	8 574	6 506
大 阪 狭 山 市	14	5 132	4 983	12	3 784	3 862	2	1 348	1 121
阪 南 市	9	4 780	4 110	8	3 900	3 760	1	880	350
島 本 町	5	2 123	2 125	4	1 853	1 743	-	-	-
豊 能 町	5	742	742	5	742	742	-	-	-
能 勢 町	-	-	-	-	-	-	-	-	-
忠 岡 町	4	1 862	787	4	1 862	787	-	-	-
熊 取 町	12	5 246	2 966	-	-	-	3	3 310	1 030
田 尻 町	2	930	830	2	930	830	-	-	-
岬 町	7	2 142	1 248	7	2 142	1 248	-	-	-
太 子 町	-	-	-	-	-	-	-	-	-
河 南 町	-	-	-	-	-	-	-	-	-
千 早 赤 阪 村	-	-	-	-	-	-	-	-	-
美 原 町	-	-	-	-	-	-	-	-	-

資 料 大阪府土木部交通道路室「駅周辺自転車駐車場等実態報告書」





第14表

市 町 村 、 車 種 別

1) 自動車の種類は道路運送車両法に基づくもの。トラック総数には被けん引車を含む。 2) 小型二輪車とは250ccを越える大型オートバイをいう。  
3) 軽自動車には検査対象外軽自動車を含まない。 4) 各年度末現在である。

市 町 村	保有車両数 総 数	登 録									
		総 数	自家用	営業用	ト ラ ッ ク				バ ス		
					総 数	普 通		小 型		自家用	営業用
自家用	営業用	自家用	営業用	自家用		営業用					
平成12年度	3 642 015	2 756 966	2 629 050	127 916	436 637	66 825	68 972	283 128	8 709	3 890	5 431
13	3 649 298	2 743 549	2 615 004	128 545	425 518	64 925	68 591	274 302	8 676	3 756	5 484
14	3 645 411	2 721 128	2 592 790	128 338	411 189	62 205	67 628	264 048	8 392	3 721	5 568
15	3 641 541	2 693 873	2 564 940	128 933	396 468	59 292	67 381	252 692	8 165	3 678	5 631
平成16年度	3 650 073	2 675 681	2 545 848	129 833	382 234	55 576	67 318	242 281	7 849	3 592	5 713
大阪市地域	891 152	693 496	646 614	46 882	137 609	15 350	19 364	94 843	3 117	715	1 752
三島地域	432 561	339 583	324 142	15 441	40 072	5 638	8 989	24 170	954	416	841
豊能地域	260 421	201 760	196 657	5 103	19 001	3 170	2 596	12 689	447	330	427
北河内地域	494 257	365 178	349 969	15 209	44 311	6 508	9 473	27 088	870	502	574
中河内地域	385 413	282 467	266 508	15 959	50 202	7 803	10 062	30 815	1 164	273	718
南河内地域	316 313	216 190	210 458	5 732	21 640	4 635	3 647	12 840	301	388	247
泉北地域	556 160	387 982	368 748	19 234	48 014	8 163	9 519	27 310	781	595	635
泉南地域	313 658	188 911	182 661	6 250	21 368	4 306	3 660	12 525	213	372	519
大阪市	891 152	693 496	646 614	46 882	137 609	15 350	19 364	94 843	3 117	715	1 752
堺市	389 959	275 671	263 229	12 442	34 008	5 897	5 800	20 664	527	415	462
(旧美原町)	17 749	17 325	16 090	1 235	3 675	804	942	1 811	79	31	-
岸和田市	104 754	65 688	62 969	2 719	8 793	1 749	1 522	4 964	102	84	163
豊中市	139 696	110 799	107 814	2 985	10 802	1 485	1 397	7 554	344	158	214
池田市	41 197	30 718	29 958	760	2 621	490	250	1 810	27	58	143
吹田市	126 427	103 682	101 721	1 961	10 567	1 039	871	8 433	194	111	170
大津市	35 964	25 706	23 555	2 151	3 943	427	1 341	1 653	106	36	1
高槻市	136 765	104 569	101 690	2 879	8 629	1 487	1 669	5 277	136	106	360
貝塚市	47 861	27 888	26 988	900	3 130	635	604	1 779	35	48	34
守口市	58 387	42 639	39 946	2 693	6 808	822	999	4 798	171	40	100
枚方市	162 375	124 163	121 500	2 663	9 100	1 434	1 528	5 909	89	160	160
茨木市	109 946	85 790	80 758	5 032	11 106	1 822	3 013	5 896	288	140	198
八尾市	122 653	88 132	84 727	3 405	13 527	2 622	1 863	8 676	278	106	264
泉佐野市	57 368	33 724	32 127	1 597	4 303	798	836	2 568	49	100	280
富田林市	60 758	40 721	39 885	836	3 373	782	484	2 005	54	92	41
寝屋川市	98 184	71 782	69 712	2 070	8 297	1 190	1 459	5 471	135	88	100
河内長野市	57 361	40 060	39 455	605	2 290	451	361	1 452	17	83	65
松原市	58 546	40 987	39 461	1 526	5 637	1 017	962	3 523	97	53	77
大東市	55 929	40 590	38 349	2 241	6 851	1 042	1 680	3 939	151	89	39
和泉市	92 622	59 898	57 621	2 277	5 951	1 146	1 213	3 112	87	110	169
箕面市	54 559	43 696	42 879	817	3 387	525	586	2 201	46	75	10
柏原市	32 462	22 859	22 663	196	2 358	560	144	1 645	9	36	-
羽曳野市	56 577	38 084	37 019	1 065	4 132	851	780	2 420	62	47	-
門真市	59 570	42 791	38 451	4 340	8 866	1 121	2 996	4 464	212	51	104
摂津市	49 038	37 668	32 194	5 474	9 408	1 219	3 390	4 322	334	48	113
高石市	27 554	20 194	18 790	1 404	2 570	472	573	1 336	20	30	3
藤井寺市	28 584	20 046	19 541	505	1 918	322	303	1 256	24	19	-
東大阪市	230 298	171 476	159 118	12 358	34 317	4 621	8 055	20 494	877	131	454
泉南市	34 811	20 368	19 862	506	1 987	397	339	1 212	6	62	4
四條畷市	24 859	17 819	17 216	603	2 225	498	439	1 223	63	33	-
交野市	34 953	25 394	24 795	599	2 164	401	372	1 284	49	41	71
大阪狭山市	27 512	19 756	19 433	323	1 280	280	137	789	10	27	25
大阪南	30 569	18 232	18 060	172	1 087	236	103	723	5	26	20
島本町	10 385	7 874	7 779	95	362	71	46	242	2	11	-
豊能町	12 988	9 578	9 384	194	839	269	139	420	11	9	23
能勢町	11 981	6 969	6 622	347	1 352	401	224	704	19	30	37
忠岡町	10 061	6 513	5 553	960	1 542	221	592	545	41	4	-
熊取町	23 227	14 109	13 995	114	878	169	96	608	4	26	-
田尻町	3 742	2 180	2 133	47	249	41	29	167	7	4	-
岬町	11 326	6 722	6 527	195	941	281	131	504	5	22	18
太子町	9 276	5 691	5 403	288	952	294	183	456	12	34	8
河内町	12 149	7 462	7 191	271	1 277	438	189	631	10	26	13
千早赤阪村	5 550	3 383	3 070	313	781	200	248	308	15	7	18
不明	138	114	91	23	17	3	8	1	2	1	-

資料 (財)自動車検査登録協会「市町村別自動車保有車両数」、(社)全国軽自動車協会連合会「市町村別軽自動車車両数」

# 自動車保有車両数

総数	車 両								小型二輪	軽自動車
	乗 用 車				特 殊 用 途		大 型 特 殊			
	普 通		小 型		自家用	営業用	自家用	営業用		
自家用	営業用	自家用	営業用							
2 232 419	836 123	2 581	1 375 886	17 829	50 252	15 292	12 575	470	81 915	803 134
2 229 576	863 623	2 896	1 345 021	18 036	50 541	15 753	12 469	452	82 932	822 817
2 222 359	873 290	3 569	1 327 517	17 983	49 340	16 180	12 329	442	83 018	841 265
2 211 022	887 041	3 913	1 301 819	18 249	47 826	16 564	12 256	428	83 219	864 449
2 209 527	900 841	4 282	1 285 858	18 546	45 153	16 845	12 203	413	84 765	889 627
529 975	223 474	2 420	294 247	9 834	12 577	5 419	5 270	179	23 317	174 339
288 633	119 840	223	167 716	854	5 416	3 277	920	8	11 442	81 536
178 245	78 582	204	98 589	870	2 893	468	396		8 757	49 904
312 131	125 209	374	184 154	2 394	5 382	1 186	1 083	9	12 612	116 467
223 816	91 655	368	130 062	1 731	4 791	1 554	1 083	30	8 346	94 600
188 104	73 463	2	114 327	312	4 177	996	607	31	6 064	94 059
327 115	128 771	679	195 464	2 201	6 502	3 099	1 876	146	9 595	158 583
161 489	59 843	12	101 286	348	3 413	845	901	3	4 627	120 120
529 975	223 474	2 420	294 247	9 834	12 577	5 419	5 270	179	23 317	174 339
233 096	92 163	675	138 325	1 933	4 703	1 887	1 009	91	7 080	107 208
12 909	5 326	-	7 583	-	409	181	120	-	424	...
54 822	20 595	3	34 088	136	1 107	340	377	2	1 462	37 604
97 789	43 645	116	53 342	686	1 466	214	156	-	4 950	23 947
27 316	11 381	35	15 732	168	382	93	105	-	1 453	9 026
91 081	39 652	69	50 928	432	1 420	196	132	5	3 543	19 202
20 674	7 808	-	12 866	-	318	279	444	11	439	9 819
93 548	36 933	97	56 317	201	1 327	363	236	-	3 589	28 607
23 820	8 885	1	14 884	50	512	100	243	1	594	19 379
34 773	14 000	165	19 457	1 151	684	93	141	-	1 300	14 448
112 554	45 071	3	67 199	281	1 495	471	217	6	3 874	34 338
71 176	29 960	55	40 980	181	1 630	1 213	327	-	2 768	21 388
71 946	29 130	111	42 485	220	1 375	586	327	1	3 067	31 454
27 913	10 156	8	17 645	104	706	271	151	-	803	22 841
36 328	13 865	2	22 412	49	614	162	111	-	1 077	18 960
61 827	24 963	17	36 709	138	1 084	183	202	1	3 066	23 336
36 970	14 257	-	22 653	60	469	94	89	-	1 124	16 177
33 683	13 345	-	20 303	35	1 080	317	133	7	1 184	16 375
32 563	12 966	-	19 450	147	658	189	201	-	1 526	13 813
52 385	20 570	3	31 621	191	951	226	104	2	1 524	31 200
39 421	17 967	50	21 394	10	631	86	86	-	1 864	8 999
20 029	8 072	-	11 957	-	307	41	86	2	685	8 918
32 689	12 944	-	19 730	15	864	193	159	-	1 033	17 460
32 588	13 181	186	18 658	563	799	208	173	2	1 137	15 642
25 459	10 473	1	14 951	34	950	1 465	222	3	1 250	10 120
16 259	6 431	1	9 827	-	429	615	261	27	438	6 922
17 660	6 764	-	10 793	103	352	62	35	-	541	7 997
131 841	54 453	257	75 620	1 511	3 109	927	670	27	4 594	54 228
17 804	6 386	-	11 360	58	381	69	61	-	589	13 854
15 189	6 020	3	9 075	91	272	6	94	-	763	6 277
22 637	9 008	-	13 606	23	390	36	55	-	946	8 613
18 052	7 165	-	10 838	49	296	14	38	24	665	7 091
16 758	6 160	-	10 598	-	279	24	37	-	486	11 851
7 369	2 822	1	4 540	6	89	40	3	-	292	2 219
8 539	3 689	-	4 845	5	135	16	17	-	302	3 108
5 180	1 900	3	3 276	1	279	59	32	-	188	4 824
4 701	1 799	-	2 825	77	101	92	58	15	114	3 434
12 986	4 930	-	8 056	-	189	13	17	-	440	8 678
1 863	679	-	1 184	-	50	6	8	-	72	1 490
5 523	2 052	-	3 471	-	189	22	7	-	181	4 423
4 466	1 855	-	2 611	-	139	81	11	-	170	3 415
5 794	2 341	-	3 453	-	276	52	24	-	188	4 499
2 462	927	-	1 534	1	87	21	7	-	82	2 085
19	4	-	13	2	2	1	67	7	5	19

第15表 自動車旅客輸送人員

1) 自動車輸送統計(指定統計第99号)他によるものである。  
 2) 小型特殊車及び小型二輪車は調査対象に含まない。大型特殊車、特種用途車は登録自動車から除く。

年度月	総数	営業用					自家用		
		バス				乗用車	登録自動車		軽自動車
		乗合			貸切		乗用車	貨物車	
		計	定期	定期外					
平成12年度	2 804 255	348 063	84 077	263 986	23 321	182 542	1 650 079	110 303	495 938
13	2 891 595	339 792	80 205	259 587	24 183	171 192	1 738 276	106 561	511 591
14	2 812 576	330 800	77 008	253 792	24 057	171 200	1 635 334	106 025	545 160
15	2 813 236	328 303	76 746	251 567	26 161	168 370	1 626 668	102 615	561 119
平成16年度	2 798 370	320 668	75 127	245 541	24 853	162 475	1 619 309	92 598	578 467
16年4月	248 888	28 078	6 855	21 223	2 058	15 667	139 275	8 972	54 838
5	241 155	27 367	6 631	20 736	2 468	12 479	140 777	8 543	49 521
6	219 233	27 273	6 705	20 568	2 255	11 784	120 915	8 636	48 370
7	220 073	27 389	6 276	21 113	2 155	13 076	117 759	7 320	52 374
8	214 591	26 348	5 789	20 559	1 896	13 120	122 317	6 333	44 577
9	228 669	26 792	6 377	20 415	1 850	13 494	133 730	7 701	45 102
10	259 573	27 713	6 706	21 007	2 334	13 480	157 629	9 013	49 404
11	245 435	26 506	6 389	20 117	2 336	13 613	146 746	7 642	48 592
12	242 573	26 037	5 830	20 207	1 821	16 671	141 765	6 929	49 350
17年1月	207 807	25 727	6 030	19 697	1 803	13 570	119 338	6 207	41 162
2	208 583	24 389	5 772	18 617	1 941	11 581	120 958	7 161	42 553
3	261 790	27 049	5 767	21 282	1 936	13 940	158 100	8 141	52 624

資料 国土交通省総合政策局情報管理部「自動車輸送統計月報」

第16表 自動車貨物輸送トン数

1) 自動車輸送統計(指定統計第99号)他によるものである。  
 2) 小型特殊車及び小型二輪車は調査対象に含まない。大型特殊車、特種用途車は登録自動車から除く。

年度月	総数	営業用			自家用		
		登録自動車		軽自動車	登録自動車		軽自動車
		普通車	小型車		普通車	小型車	
平成12年度	207 841	120 331	3 035	1 632	56 854	18 959	7 030
13	205 740	117 352	3 150	1 758	59 131	17 627	6 722
14	194 667	114 654	3 225	1 703	52 500	16 000	6 585
15	191 824	117 611	3 146	1 798	46 962	16 515	5 792
平成16年度	189 342	121 019	2 958	1 896	42 384	15 026	6 329
16年4月	16 915	10 839	257	179	3 710	1 345	585
5	15 108	9 195	249	168	3 499	1 343	654
6	14 630	8 895	273	153	3 446	1 201	662
7	16 846	11 005	252	153	3 514	1 360	562
8	13 780	8 661	233	166	2 949	1 226	545
9	15 810	9 979	251	155	3 624	1 226	575
10	15 872	10 107	295	138	3 375	1 367	590
11	16 122	10 333	256	151	3 627	1 273	482
12	19 121	11 910	270	164	4 817	1 441	519
17年1月	14 580	9 851	224	174	3 227	983	391
2	13 644	8 951	190	146	2 891	1 053	413
3	16 914	11 293	208	149	3 705	1 208	351

資料 国土交通省総合政策局情報管理部「自動車輸送統計月報」

第17表 空港別航空輸送量

ア) 通過客は含まない。

年 月	総数量		国内線						国際線							
	ア) 旅客	貨物	ア) 旅客数			貨物量			ア) 旅客数			貨物量				
			総数	乗客	降客	総量	発送	到着	総数	乗客	降客	総量	発送	到着		
	千人	t	千人			t			千人			t				
大阪空港																
平成12年	16 344	147 783	16 344	8 201	8 143	147 783	64 997	82 787	-	-	-	-	-	-	-	-
13	16 877	137 273	16 877	8 451	8 426	137 273	59 533	77 740	-	-	-	-	-	-	-	-
14	17 628	131 349	17 628	8 857	8 771	131 349	57 062	74 287	-	-	-	-	-	-	-	-
15	18 830	146 600	18 830	9 496	9 334	146 600	64 248	82 352	-	-	-	-	-	-	-	-
平成16年	19 317	160 170	19 317	9 715	9 602	160 170	71 377	88 793	-	-	-	-	-	-	-	-
1月	1 434	11 238	1 434	714	720	11 238	5 171	6 067	-	-	-	-	-	-	-	-
2	1 434	11 258	1 434	724	711	11 258	5 302	5 956	-	-	-	-	-	-	-	-
3	1 697	13 589	1 697	844	853	13 589	6 342	7 247	-	-	-	-	-	-	-	-
4	1 527	13 049	1 527	772	755	13 049	6 193	6 856	-	-	-	-	-	-	-	-
5	1 669	12 363	1 669	839	830	12 363	5 628	6 735	-	-	-	-	-	-	-	-
6	1 541	12 876	1 541	779	762	12 876	5 932	6 944	-	-	-	-	-	-	-	-
7	1 612	14 354	1 612	814	798	14 354	6 096	8 258	-	-	-	-	-	-	-	-
8	1 738	13 308	1 738	875	863	13 308	5 515	7 793	-	-	-	-	-	-	-	-
9	1 706	13 968	1 706	856	850	13 968	5 925	8 043	-	-	-	-	-	-	-	-
10	1 701	14 579	1 701	851	851	14 579	6 288	8 291	-	-	-	-	-	-	-	-
11	1 701	13 354	1 701	854	848	13 354	6 067	7 287	-	-	-	-	-	-	-	-
12	1 556	16 234	1 556	794	762	16 234	6 918	9 316	-	-	-	-	-	-	-	-
関西空港																
平成12年	19 486	907 661	7 839	3 903	3 936	76 014	42 844	33 170	11 647	5 830	5 817	890 752	416 543	474 209		
13	18 473	837 918	7 795	3 918	3 877	66 365	37 978	28 387	10 678	5 300	5 378	771 553	326 205	445 348		
14	16 829	776 290	6 837	3 434	3 403	54 164	32 111	22 053	9 992	4 976	5 016	722 126	310 119	382 307		
15	13 574	765 636	5 533	2 758	2 775	48 763	28 681	20 082	8 041	3 986	4 055	716 873	346 511	370 362		
平成16年	14 425	858 104	4 316	2 161	2 155	36 696	21 947	14 749	10 110	5 025	5 085	821 408	411 962	409 446		
1月	1 126	53 830	351	178	173	2 715	1 627	1 088	775	371	404	51 115	26 052	25 063		
2	1 065	65 278	354	179	175	2 959	1 727	1 232	711	359	352	62 319	30 570	31 749		
3	1 211	77 691	418	211	207	3 521	2 002	1 519	793	383	409	74 170	35 939	38 231		
4	1 128	70 742	340	172	169	2 959	1 724	1 235	788	402	386	67 783	34 914	32 869		
5	1 165	65 576	364	180	184	2 727	1 614	1 113	801	388	413	62 849	32 615	30 234		
6	1 137	73 495	339	170	169	2 977	1 747	1 230	798	397	401	70 518	36 721	33 797		
7	1 257	73 605	358	179	179	3 144	1 717	1 427	900	453	447	70 461	35 180	35 281		
8	1 384	65 372	401	200	201	3 073	1 757	1 316	983	496	487	62 299	31 460	30 839		
9	1 293	77 255	375	187	189	3 063	1 861	1 202	918	451	467	74 192	37 492	36 700		
10	1 279	81 980	359	179	180	2 999	1 808	1 191	920	457	463	78 981	40 549	38 432		
11	1 224	80 923	343	171	172	2 958	2 008	950	881	439	442	77 965	35 990	41 975		
12	1 156	72 357	312	155	157	3 601	2 355	1 246	844	429	415	68 756	34 480	34 276		

資料 国土交通省大阪航空局大阪空港事務所、関西空港事務所

第18表 一般旅券発行件数

年次	総数		男	女	年 代 別									
					20歳未満		20歳代		30歳代					
					男	女	男	女	男	女				
平成12年	457 847		215 585	242 262	30 845	37 836	55 731	75 145	40 872	34 845				
13	329 991		157 470	172 521	29 993	34 789	43 957	54 363	28 601	23 932				
14	275 258		128 846	146 412	27 753	32 822	37 082	47 468	23 383	20 653				
15	202 687		95 936	106 751	21 743	25 687	28 707	36 420	17 638	15 859				
平成16年	260 785		119 134	141 651	29 515	34 195	33 273	46 352	21 225	21 415				
年次	総数		男	女	年 代 別									
					40歳代		50歳代		60歳代		70歳代		80歳以上	
					男	女	男	女	男	女	男	女		
平成12年	28 390	27 306	34 272	39 582	19 415	20 853	5 503	5 989	557	706				
13	18 331	17 795	21 092	24 292	11 720	12 634	3 368	4 155	408	561				
14	13 501	13 230	15 146	18 225	9 124	10 063	2 500	3 379	357	572				
15	9 703	8 598	10 094	11 306	6 111	6 211	1 696	2 271	244	399				
平成16年	12 616	12 583	12 241	14 693	7 569	8 605	2 329	3 229	366	579				

資料 大阪府バスポートセンター「大阪府におけるバスポート(旅券)の取扱状況」

第19表 入 港 船 舶 数

港 名	隻 数	総 ト ン 数	う ち 外 航 船	
			隻 数	総 ト ン 数
平成 1 2 年	114 430	235 272 142	9 698	133 818 233
1 3	107 988	229 790 143	9 883	132 081 662
1 4	95 517	226 319 421	9 447	130 567 601
1 5	92 249	223 341 497	9 716	132 503 797
平成 1 6 年	93 762	225 937 721	9 525	131 794 166
大 阪 港	34 156	139 465 564	6 949	88 197 551
堺 泉 北 港	38 749	74 241 361	2 450	42 900 461
阪 南 港	8 800	3 262 109	126	696 154
深 日 港	309	213 828	-	-
尾 崎 港	4 429	35 432	-	-
泉 州 港	3 087	1 234 253	-	-
泉 佐 野 港	4 232	7 485 174	-	-

資料 大阪府港湾局「大阪府の港湾統計」、大阪市港湾局「大阪港港勢一斑」

第20表 乗 降 船 客 数

ア)平成16年から阪南港にフェリー(宮崎)が就航した。  
イ)深日港の友ヶ島航路は、毎年3月から10月の季節運行である。  
ウ)平成16年より洲本航路のみとなった。

航 路	乗 船					降 船				
	平成 1 2 年	平成 1 3 年	平成 1 4 年	平成 1 5 年	平成 1 6 年	平成 1 2 年	平成 1 3 年	平成 1 4 年	平成 1 5 年	平成 1 6 年
総 数	1 509 232	1 396 383	1 182 046	1 059 192	1 013 896	1 452 947	1 384 207	1 182 866	1 044 397	999 754
大 阪 港	862 367	855 083	846 692	799 714	755 465	819 603	853 884	837 076	768 802	729 192
(外国航路)	7 813	10 117	36 003	49 356	57 498	7 460	10 066	34 781	46 417	54 742
(内国航路)	854 554	844 966	810 689	750 358	697 967	812 143	843 818	802 295	722 385	674 450
定 期	64 183	76 439	58 506	42 443	30 926	62 544	94 364	56 349	40 444	30 208
不 定 期	8 261	10 362	10 326	6 470	10 859	7 740	7 855	10 660	7 670	10 063
大 阪 湾 回 遊	20 274	21 903	12 736	11 774	7 300	20 274	21 903	12 736	11 774	7 300
フ ェ リ ー	761 836	736 262	729 121	689 671	648 882	721 585	719 696	722 550	662 497	626 879
堺 泉 北 港	124 233	136 109	141 629	146 733	150 650	128 518	132 037	130 035	144 183	149 006
フ ェ リ ー	124 233	136 109	141 629	146 733	150 650	128 518	132 037	130 035	144 183	149 006
ア)阪 南 港	-	-	-	-	7 572	-	-	-	-	6 066
フ ェ リ ー	-	-	-	-	7 572	-	-	-	-	6 066
深 日 港	3 139	-	-	-	-	3 481	-	-	-	-
洲 本 港	-	-	-	-	-	-	-	-	-	-
イ)友 ヶ 島	3 139	-	-	-	-	3 481	-	-	-	-
フ ェ リ ー	-	-	-	-	-	-	-	-	-	-
泉 州 港	403 080	313 972	55 889	32 416	34 142	362 364	280 473	49 518	29 775	31 860
神 戸 港	295 845	265 177	15 790	-	-	264 468	234 671	14 092	-	-
徳 島 港	10 836	-	-	-	-	10 120	-	-	-	-
ウ)津 名・洲 本	96 271	48 795	40 099	32 416	34 142	87 602	45 802	35 426	29 775	31 860
大 阪 港	128	-	-	-	-	174	-	-	-	-
泉 佐 野 港	116 413	91 219	137 836	80 329	66 067	138 981	117 813	166 237	101 637	83 630
フ ェ リ ー	116 413	91 219	137 836	80 329	66 067	138 981	117 813	166 237	101 637	83 630

資料 大阪府港湾局「大阪府の港湾統計」、大阪市港湾局「大阪港港勢一斑」

第21表 海 上 出 入

年 次	総 量				大 阪 港			
	輸 出	移 出	輸 入	移 入	輸 出	移 出	輸 入	移 入
平成 1 2 年	10 934 317	46 403 982	51 630 740	67 333 334	8 897 952	25 265 245	24 477 036	34 307 775
1 3	11 109 899	41 951 625	49 723 852	62 192 548	8 915 569	23 925 711	24 636 034	32 280 099
1 4	11 764 380	41 759 606	45 591 820	60 681 436	9 473 059	23 535 806	22 012 868	31 478 241
1 5	12 178 281	42 394 053	46 785 915	61 900 361	9 534 762	23 774 387	23 007 963	33 369 411
平成 1 6 年	12 946 098	45 877 320	49 472 703	65 613 825	10 380 954	24 573 498	24 234 433	33 958 452
農 水 産 品	41 554	110 925	2 238 826	136 651	36 552	56 988	1 981 792	65 312
林 産 品	7 807	102 832	1 396 300	199 336	7 807	13 959	855 331	112 143
鉱 産 品	15 020	1 517 503	15 702 825	11 510 988	15 020	1 203 227	2 513 306	2 068 995
金 属 機 械 工 業 品	7 359 972	31 364 117	6 773 535	38 935 562	5 857 090	20 218 497	5 889 915	25 140 721
化 学 工 業 品	2 390 821	9 748 018	11 750 942	12 410 211	1 581 189	210 963	2 030 001	4 257 798
軽 工 業 品	837 127	404 673	2 535 989	857 930	836 994	359 223	2 535 631	807 120
雑 工 業 品	706 306	22 999	7 900 405	33 229	705 648	22 189	7 256 307	6 966
特 殊 品	1 587 491	2 606 253	1 173 881	1 529 918	1 340 654	2 488 452	1 172 150	1 499 397

資料 大阪府港湾局「大阪府の港湾統計」、大阪市港湾局「大阪港港勢一斑」

第 2 2 表 航路別フェリーボート利用状況

ア)平成16年から宮崎航路が就航した。

航路	総数		バス		トラック		乗用車		その他		客数	
	乗船	降船	乗船	降船	乗船	降船	乗船	降船	乗船	降船	乗船	降船
	台						人					
平成 1 2 年	575 248	560 139	3 008	4 347	257 441	279 988	261 833	222 628	52 966	53 176	1 002 482	989 084
1 3	556 072	538 703	2 648	3 101	254 014	272 404	247 623	210 738	51 787	52 460	963 590	969 546
1 4	540 122	519 734	2 304	3 083	246 020	258 136	238 755	204 954	53 043	53 561	1 008 586	1 018 822
1 5	564 341	553 409	2 417	2 905	257 910	276 879	247 433	214 709	56 581	58 916	916 733	908 317
平成 1 6 年	569 554	592 078	2 428	3 056	273 466	291 412	234 135	236 158	59 525	61 452	873 171	865 581
大阪港	387 595	402 239	1 577	1 894	183 665	199 664	156 434	152 003	45 919	48 678	648 882	626 879
四国	387 595	402 239	1 577	1 894	183 665	199 664	156 434	152 003	45 919	48 678	648 882	626 879
堺泉北港	115 663	114 975	421	427	66 556	67 125	39 758	41 417	8 928	6 006	150 650	149 006
新門司	115 663	114 975	421	427	66 556	67 125	39 758	41 417	8 928	6 006	150 650	149 006
ア)阪南港	5 378	7 500	29	42	3 049	5 685	2 300	1 773	-	-	7 572	6 066
宮崎	5 378	7 500	29	42	3 049	5 685	2 300	1 773	-	-	7 572	6 066
泉佐野港	60 918	67 364	401	693	20 196	18 938	35 643	40 965	4 678	6 768	66 067	83 630
津名	60 918	67 364	401	693	20 196	18 938	35 643	40 965	4 698	6 768	66 067	83 630

資料 大阪府港湾局「大阪府の港湾統計」、大阪市港湾局「大阪港港勢一斑」

貨物数量

堺泉北港				阪南港				深日港		尾崎港	泉州港		泉佐野港	
輸出	移出	輸入	移入	輸出	移出	輸入	移入	移出	移入	移入	移出	移入	移出	移入
2 029 419	19 036 852	26 819 967	26 633 240	6 946	198 631	333 737	1 852 721	153	406 106	206	-	2 130 571	1 903 101	2 002 715
2 180 671	16 277 186	24 794 671	24 415 106	13 659	141 193	293 147	1 666 578	430	208 796	193	-	1 934 296	1 607 105	1 687 480
2 277 373	16 410 685	23 255 403	24 087 078	13 948	197 596	323 549	1 551 699	889	313 334	147	-	1 679 352	1 614 630	1 571 585
2 587 061	16 746 637	23 472 932	23 850 436	56 458	181 831	305 020	1 336 575	2 588	123 734	163	-	1 536 742	1 688 610	1 683 300
2 489 136	19 367 762	24 850 404	26 042 896	76 008	335 672	387 866	1 946 603	1 726	332 884	160	-	1 720 382	1 598 662	1 612 448
5 002	53 937	257 034	70	-	-	-	71 109	-	-	160	-	-	-	-
-	45 578	175 664	65 921	-	43 295	365 305	21 272	-	-	-	-	-	-	-
-	314 276	13 186 379	8 723 078	-	-	3 140	702 615	-	16 300	-	-	-	-	-
1 462 974	9 304 906	870 300	11 478 654	39 908	248 149	13 320	703 739	-	-	-	-	-	1 592 565	1 612 448
809 632	9 532 555	9 715 241	5 684 023	-	4 500	5 700	431 424	-	316 584	-	-	1 720 382	-	-
133	34 440	358	50 810	-	3 187	-	-	1 726	-	-	-	-	6 097	-
658	810	644 098	26 263	-	-	-	-	-	-	-	-	-	-	-
210 737	81 260	1 330	14 077	36 100	36 541	401	16 444	-	-	-	-	-	-	-

第23表

## 倉庫利

年次	1～3類倉庫		危険品倉庫			
	所管面積	在貨面積	建屋		タンク	
			所管面積	在貨面積	所管容積	在貨容積
	千m <sup>2</sup>		千m <sup>3</sup>			
平成12年	4 014	2 698	60	39	66	22
13	4 065	2 823	57	37	66	25
14	4 074	2 725	57	37	72	25
15	4 015	2 722	51	37	72	32
平成16年	3 944	2 703	54	39	72	27

資料 国土交通省総合政策局貨物流通施設課「倉庫統計季報」

第24表

## 倉庫の入庫高

1) 各年の入庫高、保管残高は各年の月平均量である。

ア) 1tは1000kg又は、1.133m<sup>3</sup>。イ) 1tは1000kg又は、2.5m<sup>3</sup>。

年次	ア) 1～3類倉庫		ア) 危険品倉庫		ア) 野積倉庫	
	入庫高	保管残高	入庫高	保管残高	入庫高	保管残高
	千t					
平成11年	1 865	3 090	52	49	51	92
12	2 002	3 141	61	49	51	92
13	2 039	3 385	72	50	44	91
14	1 921	3 146	55	53	39	78
平成15年	1 922	2 920	57	58	34	63
1月	1 683	2 870	53	59	38	69
2	1 684	2 865	50	59	33	71
3	1 973	2 884	58	53	26	61
4	1 991	2 902	62	58	35	63
5	1 894	2 924	60	61	32	61
6	1 938	2 961	59	63	42	67
7	2 018	2 926	61	64	34	64
8	1 803	2 936	50	60	33	62
9	2 022	2 942	56	56	30	59
10	2 066	2 971	59	54	34	59
11	1 958	3 005	56	56	32	58
12	2 035	2 850	61	58	37	63

資料 国土交通省総合政策局貨物流通施設課「倉庫統計季報」



## 用 状 況

(各年6月末現在)

野 積 倉 庫		貯 蔵 槽 倉 庫		水 面 倉 庫		冷 蔵 倉 庫	
所 管 面 積	在 貨 面 積	所 管 容 積	在 貨 容 積	所 管 面 積	在 貨 面 積	所 管 容 積	在 貨 容 積
千㎡		千m <sup>3</sup>		千㎡		千m <sup>3</sup>	
270	99	303	199	442	-	2 877	1 005
268	102	303	227	442	2	2 886	1 073
256	85	303	183	-	-	2 898	1 045
249	72	303	188	-	-	2 885	994
244	69	303	163	-	-	2 863	952

## 及 び 保 管 残 高

ア) 貯 蔵 槽 倉 庫		水 面 倉 庫		イ) 冷 蔵 倉 庫	
入 庫 高	保 管 残 高	入 庫 高	保 管 残 高	入 庫 高	保 管 残 高
		千m <sup>3</sup>		千 t	
54	136	11	22	203	336
54	132	10	20	214	358
53	136	6	17	225	375
50	130	-	3	221	371
53	109	-	-	214	357
34	92	-	-	179	352
45	86	-	-	175	340
58	90	-	-	211	334
54	95	-	-	235	353
74	120	-	-	210	351
60	129	-	-	212	358
51	121	-	-	243	377
43	121	-	-	205	366
42	108	-	-	212	361
74	126	-	-	235	364
38	106	-	-	218	372
59	111	-	-	232	352

第25表 内国引受郵便物数

1) 府下各郵便局が国内向けとして引受けた郵便物数である。 2) 冊子小包は小包総数に含む。

区 分	平成12年度	平成13年度	平成14年度	平成15年度	平成16年度
通常総数	千通(個)				
	2 268 195	2 230 495	2 216 532	2 163 163	1 993 141
普通総数	2 193 360	2 160 009	2 147 479	2 104 809	1 935 400
第1種	1 364 651	1 342 334	1 343 035	1 286 656	1 175 008
第2種	746 396	740 817	706 676	716 753	659 257
第3種	81 306	74 689	95 775	98 599	99 029
第4種	1 607	2 169	1 993	2 801	2 107
特殊総数	74 235	70 486	69 053	58 353	57 741
普通速達	31 763	32 157	32 356	23 070	20 787
書留	17 856	16 224	14 940	13 770	14 036
電子郵便	475	416	390	297	261
配達記録	21 896	19 838	19 064	19 250	20 648
保冷郵便	1	0	0	244	136
その他	2 244	1 851	2 303	1 723	1 874
年賀郵便	271 790	260 718	255 646	246 871	236 860
選挙郵便	530	497	281	5 697	2 256
小包総数	25 264	29 372	32 015	62 631	163 890
普通	22 961	26 513	29 261	59 515	159 131
特殊総数	2 303	2 859	2 754	3 115	4 759
速達	115	198	97	362	706
書留	694	671	589	584	541
保冷郵便	940	1 190	1 186	1 225	1 483
その他	554	800	882	945	2 029

資料 日本郵政公社近畿支社

第26表 郵便局数

1) 「窓口分室」は省いてある。

(各年度未現在)

年 度	総 数	普 通 局				特 定 局			簡 易 局
		総 数	集 配	輸 送 局	無 集 配	総 数	集 配	無 集 配	
平成12年度	1 130	78	70	-	8	1 015	8	1 007	37
13	1 132	77	69	-	8	1 018	8	1 010	37
14	1 130	77	69	-	8	1 018	8	1 010	35
15	1 129	76	69	-	7	1 018	8	1 010	35
平成16年度	1 128	76	69	-	7	1 018	8	1 010	34

資料 日本郵政公社近畿支社

第27表 国内有料発信電報数

1) 平成13年度までは、兵庫エリアの一部(尼崎、伊丹、川西、猪名川町)及び奈良県、和歌山県を含む、平成14年度より西日本の販売通数となっている。

年 度	総 数	局			4月	5月	6月	7月	8月	9月	10月	11月	12月	1月	2月	3月
		直営局	郵便局	その他												
平成12年度	3 164	...	...	...	285	295	273	228	211	252	287	289	244	253	243	304
13	2 838	2 838	-	-	263	292	239	210	185	220	253	265	211	226	220	255
14	13 642	...	...	...	...	...	...	...	...	...	...	...	...	...	...	...
15	12 750	...	...	...	...	...	...	...	...	...	...	...	...	...	...	...
平成16年度	11 341	...	...	...	...	...	...	...	...	...	...	...	...	...	...	...

資料 西日本電信電話株式会社

## 第 2 8 表 電 話 数

ア) ビル電話の数を含む。 イ) INSネット64、INSネット64・ライト、INSネット1500の総数である。

区 分 単 位	平成 1 2 年 度	平成 1 3 年 度	平成 1 4 年 度	平成 1 5 年 度	平成 1 6 年 度
加 入 電 話 総 数 千加入	3 969	3 880	3 824	3 794	3 685
ア) 事 務 用 "	1 114	1 037	929	899	852
住 宅 用 "	2 855	2 843	2 884	2 895	2 833
加 入 数 ( 人 口 千 対 ) 加 入	451	440	433	430	417
イ ) I S D N 総 数 千回線	810	866	753	682	635
携 帯 電 話 加 入 者 数 千加入	5 175	5 733	6 241	6 670	7 097
P H S 加 入 者 数 千加入	497	544	573	565	455
公 衆 電 話 施 設 数 千 個	56	55	48	41	35
1 台 当 た り の 府 民 数 人	157	160	185	215	253

資 料 西日本電信電話株式会社、近畿総合通信局

## 第 2 9 表 有 線 放 送 設 備 施 設 数

ア) 引込端子数が500端子を超える施設をいう。 イ) 引込端子数が51端子以上500端子以下の施設をいう。

ウ) 引込端子数が50端子以下の施設をいう。

エ) 有線ラジオは届け出設備であり、14年度実情把握のため見直しを行ったところ、施設の改廃が多く昨年度と大きく違う数字となった。

(各年度未現在)

年 度	有 線 テ レ ビ ジ ョ ン 放 送							エ) 有 線 ラ ジ オ							
	総 数	ア) 許 可		イ) 届 出		ウ) 小 規 模		総 数	共同聴		告 知	うち有線		街 頭	共 同
		施 設	うち自主	施 設	うち自主	施 設	うち自主		取 及 び	うち有線		放 送	放 送		
平成 1 2 年 度	9 159	192	28	5 636	40	3 331	-	329	10	5	126	51	70	123	
1 3	9 257	189	28	5 695	43	3 373	-	328	8	5	126	51	70	124	
1 4	9 351	187	28	5 742	42	3 422	-	233	63	55	37	-	53	80	
1 5	9 427	187	28	5 781	42	3 459	-	234	63	55	38	-	53	80	
平成 1 6 年 度	9 374	184	27	5 730	42	3 460	-	279	62	54	39	-	53	125	

資 料 近畿総合通信局

## 第 3 0 表 放 送 受 信 障 害 状 況

ア) ブースター、原因不明のものを含む。

イ) 共聴不良を含む。

(各年度未現在)

年 度	総 数	建 造 物		無 線 局			高 周 波 利 用 備	電 気 雑 音							ア) 其 他 の 障 害 源	イ) 自 己 受 信 設 備 不 良
		ビ ル	其 他	アマチュア	市 民	其 他		送 配 電 線	自 動 車 ・ 鉄 道	受 信 機 の 不 用 輻 射	回 転 機 器	接 点 機 器	照 明 機 器	デ ジ タ ル 機 器		
平成 1 2 年 度	3 811	329	265	15	2	4	5	180	5	6	1	3	14	18	237	2 727
1 3	3 686	273	229	13	-	13	1	232	4	23	4	5	11	9	187	2 682
1 4	3 462	330	256	3	-	2	2	217	-	17	5	6	9	23	185	2 407
1 5	2 605	247	295	1	-	6	4	183	4	19	6	5	11	7	125	1 692
平成 1 6 年 度	2 553	224	314	-	-	5	7	99	4	20	2	2	15	37	90	1 734

資 料 近畿総合通信局

第31表 都道府県別道路実延長、自動車数、開通電話数等

1) 自動車輸送貨物及び営業倉庫年間入庫量は平成15年度の数値である。  
 ア) 各年度4月1日現在で、規格改良済と未改良の合計である。  
 イ) 各年度末現在の登録車両数で、トラック、バス、乗用車、特種用途車、大型特殊車数の合計である。  
 ウ) 各年度末における加入電話契約数の合計である。なお、都道府県は料金区域による区分のため、行政区分のものとは必ずしも一致しない。  
 エ) 内国引受郵便物数は、年賀郵便物、選挙郵便物を除いた数値である。

都道府県	ア)道路の実延長	イ)自動車数	自動車輸送貨物	営業倉庫年間入庫量	ウ)開通加入電話数	エ)内国引受郵便物数
	km	台	千t	千t	千回線	千通
平成12年度	1 159 723	52 461 216	5 629 614	244 812	52 258	22 748 006
13	1 164 796	52 423 222	5 437 970	236 802	50 997	23 064 289
14	1 170 363	52 274 189	5 202 946	252 141	51 162	22 728 217
15	1 182 593	51 944 484	5 096 343	237 197	51 592	22 033 658
平成16年度	1 187 638	51 931 363	...	...	51 626	21 655 064
北海道	88 379	2 778 160	444 486	13 723	2 288	639 474
青森県	19 310	613 128	81 883	2 021	547	112 390
岩手県	32 721	597 161	77 297	508	508	109 793
宮城県	24 102	1 059 779	127 936	4 447	870	340 981
秋田県	23 288	499 551	53 317	270	425	89 631
山形県	15 943	553 429	59 109	354	403	103 993
福島県	38 842	1 000 758	114 588	3 709	742	167 857
茨城県	55 494	1 679 641	143 039	8 978	1 086	245 168
栃木県	24 403	1 128 646	90 296	1 393	728	180 121
群馬県	34 604	1 147 762	95 293	6 102	763	182 036
埼玉県	46 387	2 839 037	221 461	7 053	2 681	1 093 281
千葉県	39 384	2 490 591	179 408	16 828	2 383	672 523
東京都	23 734	3 537 234	232 014	14 658	6 421	6 414 113
神奈川県	24 878	3 049 578	212 154	18 294	3 779	1 207 707
新潟県	36 883	1 068 401	122 223	2 439	874	237 576
富山県	13 347	562 269	65 102	1 063	389	116 296
石川県	12 706	574 560	61 024	758	433	154 388
福井県	10 517	403 374	39 791	831	283	82 218
山梨県	10 868	441 171	32 666	35	353	113 260
長野県	47 465	1 082 320	111 220	1 389	867	244 811
岐阜県	29 659	1 080 189	104 617	1 400	756	207 145
静岡県	36 296	1 795 217	187 440	9 750	1 491	429 105
愛知県	48 733	3 549 459	315 167	20 766	2 816	1 154 541
三重県	24 385	881 831	91 791	5 571	698	209 871
滋賀県	11 833	577 595	52 257	3 516	481	136 897
京都府	15 122	895 332	75 844	1 847	1 112	495 700
大阪府	18 636	2 675 681	226 322	24 921	4 235	2 154 328
兵庫県	35 310	1 955 409	183 130	10 966	1 927	724 719
奈良県	12 316	535 096	43 872	757	538	185 796
和歌山県	12 945	391 293	37 207	1 969	442	100 337
鳥取県	8 498	240 204	27 141	99	217	56 743
島根県	17 815	286 533	33 284	39	277	74 364
岡山県	31 466	835 109	108 503	5 830	759	589 882
広島県	28 034	1 102 111	130 527	9 597	1 150	393 586
山口県	16 164	607 503	65 370	7 596	619	144 416
徳島県	14 750	350 768	40 550	1 086	313	71 668
香川県	9 882	425 437	58 111	1 188	404	139 790
愛媛県	17 714	546 417	77 020	2 534	608	139 711
高知県	13 391	290 395	36 766	34	335	73 888
福岡県	36 489	2 012 417	192 503	11 920	2 009	825 828
佐賀県	10 444	347 716	47 588	1 933	256	68 132
長崎県	17 792	471 104	52 342	341	576	133 887
熊本県	25 209	756 212	84 891	1 422	662	219 249
大分県	17 612	505 285	55 825	560	489	101 389
宮崎県	19 567	485 781	59 918	536	453	90 298
鹿児島県	26 518	708 761	93 734	5 695	711	133 984
沖縄県	7 802	515 958	50 316	471	469	92 190

資料 国土交通省道路局「道路統計年報」、(財)自動車検査登録協会「自動車保有車両数」、国土交通省総合政策局「陸運統計要覧」、総務省総合通信基盤局電気通信事業部料金サービス課、日本郵政公社統計データ