

第 9 章

運輸及び通信

第 9 章 運輸及び通信

道路

平成 21 年 4 月 1 日現在の道路の実延長は 1 万 9203.5km で国道 753.6km (構成比 3.9%)、府道 1780.8km (同 9.3%)、市町村道 1 万 6669.2km (同 86.8%) となっている。

道路の実延長のうち舗装道延長は 1 万 8368.7km で、前年より 108.8km 増加したが、実延長に占める舗装道の割合は 95.7% となり、前年 (95.6%) より 0.1 ポイント上昇した。

舗装道の割合をみると、国道 100%、府道 99.1%、市町村道 95.1% となっている。

橋りょう数 (橋長 15m 以上) は 2788 カ所で、延長は 383.4km となり、道路の実延長の 2.0% を占めている。

自動車

平成 21 年度末現在の府内の自動車保有台数は 354 万 1040 台で、前年度に比べ 3 万 4594 台 (1.0%) 減少した。

前年度に比べ軽自動車が 8804 台増加、小型二輪車が 398 台増加した。

また、乗用車が 3 万 5766 台減少、トラックは 7897 台の減少となった。

なお、自家用乗用車は 202 万 6045 台となり、全体の 57.2% を占めている。

市町村別に自家用乗用車の台数をみると、最も多いのが大阪市の 47 万 6178 台で、自家用乗用車全体の 23.5% を占め以下、堺市 21 万 6633 台 (10.7%)、東大阪市 11 万 7002 台 (5.8%)、枚方市 10 万 5226 台 (5.2%)、豊中市 9 万 1255 台 (4.5%) の順となっている。

航空輸送

平成 21 年中における大阪国際空港の旅客、貨物数については、平成 6 年 9 月の関西国際空港開港に伴い、国際線の業務を終了しているため国内線のみについてみると、旅客数は 1456 万人で、前年に比べ 6.8% の減少、貨物数は 12 万 8208t で、前年に比べ 3.9% 減少している。

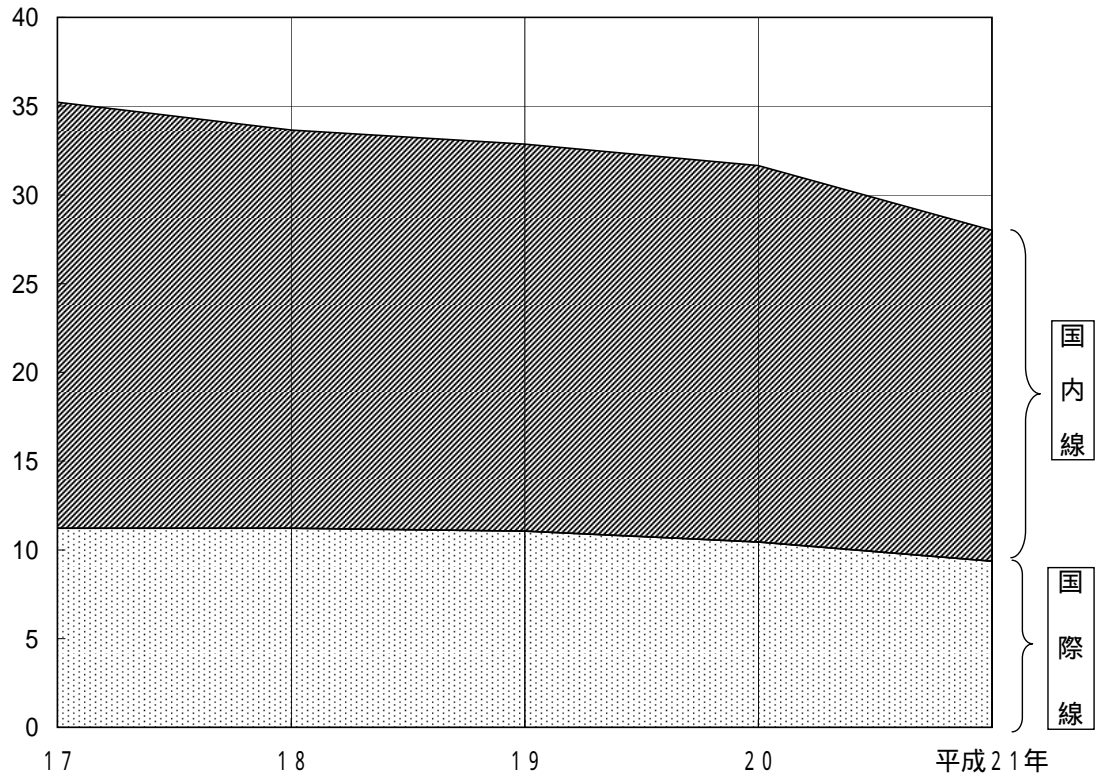
一方、関西国際空港についてみると、旅客数は国内線が 409 万 7000 人、国際線が 935 万 6000 人で前年度に比べ国内線が 26.42% 減少、国際線は 10.4% 減少している。また、貨物数は国内線が 4 万 1442 t、国際線が 54 万 6100t で前年度に比べ国内線が 38.7% 減少、国際線が 27.5% 減少となっている。

通信

平成 21 年度における府内各郵便局の内国引受郵便物数の状況をみると、通常総数 (小包を除く) は 18 億 1747 万 3000 通となり、前年に比べ 2.8% 減少した。次に、平成 21 年度末における府内全域の加入電話 (日本電信電話分) 総数は 200 万 8000 台で、前年度に比べ 11.3% 減少した。このうち事務用は 53 万 9000 台、住宅用は 146 万 9000 台となっている。

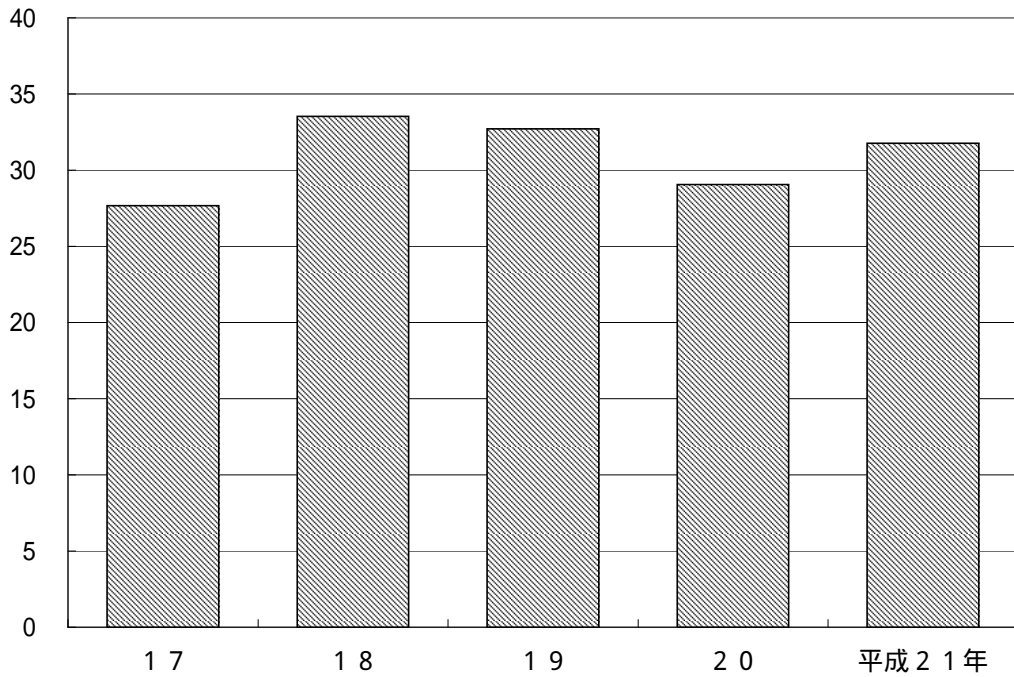
大阪の空港旅客数の推移

(百万人)



旅券発行の推移

(万人)



9 - 1 道 路 及 び 橋 り ょ う の 現 況

ア) 一部主要市道が含まれている。
イ) 橋長 2 m 以上

(各年 4 月 1 日現在)

| 区 分 | 単位 | 平成17年 総 数 | 平成18年 総 数 | 平成19年 総 数 | 平成20年 総 数 | 平 成 2 1 年 | | | | | | |
|----------------|------------------|--------------|--------------|--------------|--------------|-----------|---------|---------|-----------------------------------|----------|--|--|
| | | | | | | 総 数 | 国 道 | 府 道 | ア)う ち 主 要 地 方 道 | 市町村道 | | |
| (道路) | | | | | | | | | | | | |
| 総延長 | km | 19 881.5 | 19 994.8 | 20 120.9 | 20 214.1 | 20 314.5 | 861.1 | 1 972.9 | 1 118.1 | 17 480.5 | | |
| 重用延長 | " | 901.8 | 902.9 | 901.8 | 904.9 | 907.2 | 59.0 | 189.9 | 90.6 | 658.4 | | |
| 未供用延長 | " | 205.8 | 208.3 | 221.0 | 207.2 | 202.7 | 48.5 | 1.8 | 1.3 | 152.4 | | |
| 渡船場 | 箇所 | 7 | 7 | 7 | 7 | 7 | - | 1 | 1 | 6 | | |
| 実延長 | km | 1.2 | 1.2 | 1.2 | 1.2 | 1.2 | - | 0.4 | 0.4 | 0.8 | | |
| 改良済延長 | " | 18 772.7 | 18 882.5 | 18 996.9 | 19 100.8 | 19 203.5 | 753.6 | 1 780.8 | 1 025.9 | 16 669.2 | | |
| 19.5m 以上 | " | 14 458.2 | 14 592.5 | 14 722.6 | 14 850.1 | 14 969.7 | 740.3 | 1 663.9 | 978.1 | 12 565.6 | | |
| 13.0m - 19.5m | " | 406.1 | 409.5 | 410.6 | 408.2 | 408.7 | 129.9 | 172.9 | 141.9 | 105.9 | | |
| 5.5m - 13.0m | " | 931.1 | 924.1 | 926.8 | 935.1 | 933.8 | 294.2 | 382.3 | 226.2 | 257.4 | | |
| 5.5m 未満 | " | 4 810.3 | 4 854.9 | 4 894.6 | 4 943.0 | 4 987.6 | 291.3 | 940.9 | 542.3 | 3 755.4 | | |
| 未改良延長 | " | 8 310.6 | 8 404.0 | 8 490.6 | 8 563.9 | 8 639.7 | 24.9 | 168.0 | 67.9 | 8 446.8 | | |
| 5.5m 以上 | " | 4 314.6 | 4 290.1 | 4 274.1 | 4 250.7 | 4 233.8 | 13.3 | 116.9 | 47.7 | 4 103.6 | | |
| 3.5m - 5.5m | " | 55.6 | 55.7 | 53.2 | 53.0 | 52.9 | 0.5 | 0.9 | 0.6 | 51.5 | | |
| 3.5m 未満 | " | 330.0 | 330.8 | 323.2 | 318.4 | 318.1 | 7.8 | 54.1 | 20.0 | 256.2 | | |
| うち自動車交通不能 | " | 3 929.0 | 3 903.6 | 3 897.7 | 3 879.2 | 3 862.9 | 5.0 | 62.0 | 27.3 | 3 795.9 | | |
| | " | 1 407.1 | 1 394.2 | 1 394.9 | 1 385.3 | 1 374.1 | 0.9 | 5.0 | 1.7 | 1 368.1 | | |
| 舗装道延長 | " | 17 895.9 | 18 014.2 | 18 149.7 | 18 259.9 | 18 368.7 | 753.6 | 1 765.2 | 1 013.9 | 15 850.1 | | |
| セメント系 | " | 512.6 | 514.0 | 512.2 | 512.5 | 511.7 | 13.7 | 4.6 | 2.6 | 493.6 | | |
| アスファルト | " | 13 263.6 | 13 420.1 | 13 521.6 | 13 603.5 | 13 695.7 | 739.8 | 1 756.9 | 1 011.3 | 11 198.9 | | |
| 簡易舗装 | " | 4 119.7 | 4 080.1 | 4 115.9 | 4 143.9 | 4 161.3 | - | 3.8 | - | 4 157.6 | | |
| 未舗装道延長 | " | 876.8 | 868.3 | 847.2 | 840.9 | 834.8 | - | 15.7 | 12.0 | 819.1 | | |
| 道路延長 | km | 18 334.5 | 18 453.7 | 18 567.4 | 18 670.3 | 18 772.4 | 622.5 | 1 563.5 | 953.3 | 16 586.4 | | |
| イ) 橋りょう | 箇所 | 10 097 | 10 060 | 10 082 | 10 114 | 10 134 | 1 148 | 2 117 | 1 412 | 6 869 | | |
| | 延長 | 416.0 | 406.6 | 407.4 | 408.2 | 408.7 | 113.4 | 214.6 | 70.8 | 80.4 | | |
| トンネル | 箇所 | 69 | 70 | 70 | 71 | 73 | 41 | 14 | 8 | 18 | | |
| | 延長 | 22.2 | 22.3 | 22.2 | 22.3 | 22.6 | 17.7 | 2.7 | 1.9 | 2.3 | | |
| (別掲) | | | | | | | | | | | | |
| 歩道設置道路実延長 | km | 4 448.5 | 4 484.5 | 4 527.4 | 4 562.0 | 4 596.5 | 466.4 | 1 051.7 | 723.5 | 3 078.5 | | |
| 中央帯設置道路実延長 | " | 808.8 | 808.6 | 806.3 | 792.5 | 793.8 | 320.0 | 346.7 | 212.2 | 127.2 | | |
| 立体横断施設 | 所 | 893 | 881 | 887 | 894 | 927 | 357 | 374 | 290 | 196 | | |
| 鉄道との交差点 | 箇所 | 2 176 | 2 172 | 2 171 | 2 178 | 2 175 | 138 | 334 | 197 | 1 703 | | |
| うち立体交差 | " | 1 320 | 1 318 | 1 318 | 1 341 | 1 339 | 120 | 228 | 143 | 991 | | |
| 道路面積(道路部) | k m ² | 148.4 | 149.3 | 150.3 | 150.9 | 151.9 | 16.4 | 29.8 | 19.5 | 105.7 | | |
| 路線 | 数 | 75 608 | 76 882 | 78 222 | 79 416 | 80 364 | 43 | 265 | 92 | 80 056 | | |
| (橋りょう) | | | | | | | | | | | | |
| 総数 | 箇所 | 2 720 | 2 772 | 2 759 | 2 773 | 2 788 | 631 | 745 | 505 | 1 412 | | |
| | 延長 | 376 381 | 382 845 | 380 709 | 381 660 | 383 437 | 123 291 | 203 312 | 67 466 | 56 834 | | |
| 上部工使用材料別 | | | | | | | | | | | | |
| 鋼橋 | 箇所 | 1 256 | 1 264 | 1 263 | 1 259 | 1 263 | 263 | 408 | 268 | 592 | | |
| | 延長 | 249 063 | 247 967 | 247 861 | 247 763 | 248 239 | 54 977 | 162 838 | 38 161 | 30 424 | | |
| R C 橋 | 箇所 | 450 | 464 | 454 | 455 | 456 | 117 | 111 | 71 | 228 | | |
| | 延長 | 36 512 | 38 275 | 36 302 | 36 318 | 36 172 | 18 645 | 10 761 | 3 313 | 6 766 | | |
| P C 橋 | 箇所 | 946 | 964 | 962 | 976 | 985 | 219 | 200 | 148 | 566 | | |
| | 延長 | 69 227 | 71 619 | 71 562 | 72 369 | 73 206 | 35 286 | 20 102 | 16 872 | 17 818 | | |
| 木橋 | 箇所 | 5 | 5 | 5 | 5 | 5 | - | - | - | 5 | | |
| | 延長 | 682 | 682 | 682 | 682 | 682 | - | - | - | 682 | | |
| 鋼とRC又は、PCとの混合橋 | 箇所 | 62 | 74 | 74 | 77 | 78 | 32 | 25 | 18 | 21 | | |
| | 延長 | 20 880 | 24 285 | 24 285 | 24 511 | 25 121 | 14 383 | 9 594 | 9 120 | 1 144 | | |
| その他 | 箇所 | 1 | 1 | 1 | 1 | 1 | - | 1 | - | - | | |
| | 延長 | 17 | 17 | 17 | 17 | 17 | - | 17 | - | - | | |
| 橋長階級区別 | | | | | | | | | | | | |
| 200m 以上 | 箇所 | 332 | 345 | 341 | 343 | 347 | 183 | 146 | 88 | 18 | | |
| | 延長 | 269 983 | 274 552 | 273 010 | 273 566 | 274 992 | 94 564 | 170 604 | 43 599 | 9 824 | | |
| 100m以上200m未満 | 箇所 | 248 | 254 | 250 | 251 | 251 | 108 | 91 | 73 | 52 | | |
| | 延長 | 34 979 | 35 900 | 35 358 | 35 535 | 35 517 | 15 092 | 13 218 | 10 661 | 7 207 | | |
| 50m以上100m未満 | 箇所 | 354 | 359 | 360 | 361 | 364 | 94 | 128 | 82 | 142 | | |
| | 延長 | 25 030 | 25 410 | 25 467 | 25 507 | 25 670 | 6 835 | 9 048 | 5 900 | 9 787 | | |
| 30m 以上50m 未満 | 箇所 | 545 | 551 | 553 | 552 | 554 | 90 | 142 | 103 | 322 | | |
| | 延長 | 20 559 | 20 721 | 20 782 | 20 739 | 20 819 | 3 472 | 5 376 | 3 884 | 11 971 | | |
| 20m 以上30m 未満 | 箇所 | 707 | 716 | 714 | 719 | 723 | 92 | 155 | 105 | 476 | | |
| | 延長 | 16 728 | 16 937 | 16 873 | 17 003 | 17 096 | 2 249 | 3 671 | 2 515 | 11 176 | | |
| 15m 以上20m 未満 | 箇所 | 534 | 547 | 541 | 547 | 549 | 64 | 83 | 54 | 402 | | |
| | 延長 | 9 102 | 9 325 | 9 219 | 9 310 | 9 343 | 1 079 | 1 395 | 907 | 6 869 | | |

資料 国土交通省道路局企画課「道路統計年報」

9-2 市町村別道路の延長及び面積

1) 有料道路を含まない。

(各年4月1日現在)

| 市 町 村 | 総 数 | | 国 道 | | 主 要 地 方 道 | | 一 般 府 道 | | 市 町 村 道 | |
|---------|--------|---------|-----|--------|-----------|--------|---------|-------|---------|---------|
| | 延 長 | 面 積 | 延 長 | 面 積 | 延 長 | 面 積 | 延 長 | 面 積 | 延 長 | 面 積 |
| | km | 千㎡ | | | | | | | | |
| 平成 17 年 | 18 531 | 141 405 | 606 | 12 484 | 1 015 | 19 408 | 662 | 7 326 | 16 248 | 102 187 |
| 18 | 18 588 | 140 965 | 557 | 11 059 | 1 012 | 19 527 | 660 | 7 310 | 16 359 | 103 069 |
| 19 | 18 738 | 141 754 | 548 | 10 735 | 1 011 | 19 518 | 660 | 7 338 | 16 519 | 104 163 |
| 20 | 18 848 | 142 393 | 548 | 10 750 | 1 008 | 19 196 | 662 | 7 402 | 16 630 | 105 045 |
| 平成 21 年 | 18 965 | 143 718 | 550 | 10 780 | 1 013 | 19 275 | 676 | 7 786 | 16 726 | 105 877 |
| 大阪市地域 | 3 840 | 36 905 | 63 | 1 869 | 210 | 5 547 | 68 | 1 215 | 3 499 | 28 274 |
| 三島地域 | 2 514 | 17 585 | 30 | 719 | 142 | 2 274 | 114 | 1 519 | 2 228 | 13 073 |
| 豊能地域 | 1 767 | 11 904 | 82 | 1 325 | 92 | 1 267 | 56 | 611 | 1 537 | 8 701 |
| 北河内地域 | 2 137 | 14 923 | 79 | 1 580 | 106 | 1 682 | 84 | 719 | 1 868 | 10 942 |
| 中河内地域 | 1 771 | 11 905 | 53 | 914 | 63 | 1 290 | 44 | 549 | 1 611 | 9 152 |
| 南河内地域 | 2 085 | 13 386 | 111 | 1 664 | 76 | 925 | 134 | 1 089 | 1 764 | 9 708 |
| 泉北地域 | 2 797 | 22 535 | 59 | 910 | 173 | 3 976 | 98 | 1 289 | 2 467 | 16 360 |
| 泉南地域 | 2 054 | 14 575 | 73 | 1 799 | 151 | 2 314 | 78 | 795 | 1 752 | 9 667 |
| 大阪市 | 3 840 | 36 905 | 63 | 1 869 | 210 | 5 547 | 68 | 1 215 | 3 499 | 28 274 |
| 堺市 | 2 025 | 16 201 | 15 | 295 | 136 | 3 082 | 56 | 800 | 1 818 | 12 024 |
| 岸和田市 | 606 | 4 053 | 16 | 348 | 43 | 644 | 22 | 256 | 525 | 2 805 |
| 豊中市 | 661 | 4 857 | 13 | 283 | 29 | 624 | 12 | 214 | 607 | 3 736 |
| 池田市 | 234 | 1 672 | 18 | 341 | 7 | 148 | 2 | 33 | 207 | 1 150 |
| 吹田市 | 544 | 4 399 | 9 | 281 | 19 | 408 | 24 | 383 | 492 | 3 327 |
| 泉大津市 | 169 | 1 362 | 2 | 78 | 9 | 255 | 4 | 60 | 154 | 969 |
| 高槻市 | 957 | 5 778 | 13 | 251 | 48 | 651 | 30 | 271 | 866 | 4 605 |
| 貝塚市 | 311 | 2 353 | 9 | 213 | 24 | 445 | 8 | 109 | 270 | 1 586 |
| 守口市 | 214 | 1 665 | 9 | 234 | 5 | 112 | 11 | 84 | 189 | 1 235 |
| 枚方市 | 763 | 5 316 | 25 | 544 | 40 | 526 | 30 | 250 | 668 | 3 996 |
| 茨木市 | 708 | 4 924 | 6 | 144 | 55 | 798 | 32 | 372 | 615 | 3 610 |
| 八尾市 | 631 | 4 034 | 16 | 256 | 24 | 437 | 18 | 209 | 573 | 3 132 |
| 泉佐野市 | 331 | 2 749 | 14 | 572 | 36 | 533 | 18 | 178 | 263 | 1 466 |
| 富田林市 | 345 | 2 493 | 20 | 393 | 12 | 116 | 28 | 226 | 285 | 1 758 |
| 寝屋川市 | 334 | 2 372 | 15 | 330 | 21 | 331 | 12 | 81 | 286 | 1 630 |
| 河内長野市 | 479 | 3 222 | 49 | 644 | 10 | 55 | 31 | 193 | 389 | 2 330 |
| 松原市 | 232 | 1 651 | 4 | 122 | 15 | 302 | 13 | 208 | 200 | 1 019 |
| 大東市 | 234 | 1 537 | 6 | 103 | 17 | 247 | 9 | 76 | 202 | 1 111 |
| 和泉市 | 431 | 3 451 | 39 | 464 | 20 | 327 | 27 | 293 | 345 | 2 367 |
| 箕面市 | 395 | 2 752 | 16 | 334 | 26 | 262 | 2 | 23 | 351 | 2 133 |
| 柏原市 | 221 | 1 256 | 14 | 168 | 3 | 38 | 10 | 72 | 194 | 978 |
| 羽曳野市 | 321 | 1 934 | 12 | 171 | 12 | 169 | 13 | 77 | 284 | 1 517 |
| 門真市 | 185 | 1 546 | 5 | 93 | 11 | 324 | 8 | 77 | 161 | 1 052 |
| 摂津市 | 225 | 1 973 | - | - | 15 | 382 | 22 | 445 | 188 | 1 146 |
| 高石市 | 115 | 1 114 | 2 | 52 | 7 | 276 | 7 | 101 | 99 | 685 |
| 藤井寺市 | 192 | 1 036 | 7 | 138 | 6 | 75 | 11 | 72 | 168 | 751 |
| 東大阪市 | 919 | 6 615 | 23 | 490 | 36 | 815 | 16 | 268 | 844 | 5 042 |
| 泉南市 | 240 | 1 807 | 4 | 163 | 30 | 475 | 10 | 76 | 196 | 1 093 |
| 四條畷市 | 189 | 1 131 | 11 | 196 | 3 | 53 | 5 | 54 | 170 | 828 |
| 交野市 | 218 | 1 356 | 8 | 80 | 9 | 89 | 9 | 97 | 192 | 1 090 |
| 大阪狭山市 | 174 | 1 189 | 4 | 50 | 5 | 60 | 7 | 77 | 158 | 1 002 |
| 阪南市 | 230 | 1 562 | 14 | 288 | 5 | 43 | 8 | 85 | 203 | 1 146 |
| 島本町 | 80 | 511 | 2 | 43 | 5 | 35 | 6 | 48 | 67 | 385 |
| 豊能町 | 175 | 1 070 | 9 | 97 | 11 | 86 | 9 | 80 | 146 | 807 |
| 能勢町 | 302 | 1 553 | 26 | 270 | 19 | 147 | 31 | 261 | 226 | 875 |
| 忠岡町 | 57 | 407 | 1 | 21 | 1 | 36 | 4 | 35 | 51 | 315 |
| 熊取町 | 146 | 953 | 7 | 91 | 4 | 43 | 1 | 14 | 134 | 805 |
| 田尻町 | 36 | 251 | - | 6 | 3 | 67 | 2 | 14 | 31 | 164 |
| 岬町 | 154 | 847 | 9 | 118 | 6 | 64 | 9 | 63 | 130 | 602 |
| 太子町 | 85 | 521 | 5 | 41 | 8 | 83 | 2 | 23 | 70 | 374 |
| 河内町 | 177 | 883 | 3 | 43 | 7 | 58 | 13 | 88 | 154 | 694 |
| 千早赤阪村 | 80 | 457 | 7 | 62 | 1 | 7 | 16 | 125 | 56 | 263 |

資料 大阪府都市整備部交通道路室道路環境課、大阪市建設局管理部管理担当、堺市建設局土木部路政課

9-3 JR 各駅別乗車人員

1) 各年度中の 1 日平均である。

| 線・駅名 | 平成 20 年度 | | 平成 21 年度 | | 線・駅名 | 平成 20 年度 | | 平成 21 年度 | |
|-----------|----------|---------|----------|---------|---------|----------|---------|----------|---------|
| | 総数 | 定期 | 総数 | 定期 | | 総数 | 定期 | 総数 | 定期 |
| 東海道本線 | 680 153 | 403 449 | 653 897 | 393 139 | 関西本線 | 251 232 | 159 064 | 244 094 | 156 141 |
| 高槻 | 62 476 | 44 420 | 61 327 | 43 757 | 河内堅上 | 480 | 352 | 442 | 323 |
| 摂津富田 | 20 570 | 12 731 | 20 032 | 12 647 | 高井田 | 4 394 | 3 301 | 4 277 | 3 233 |
| 茨木 | 45 688 | 31 652 | 44 799 | 31 330 | 柏原 | 10 959 | 7 884 | 10 823 | 7 852 |
| 千里 | 19 652 | 13 140 | 19 296 | 13 015 | 志紀 | 10 885 | 7 776 | 10 652 | 7 698 |
| 岸辺 | 14 712 | 10 101 | 14 563 | 10 141 | 八尾 | 13 348 | 9 685 | 13 159 | 9 642 |
| 吹田 | 22 165 | 13 940 | 21 682 | 13 818 | 久宝寺 | 12 455 | 8 734 | 12 847 | 9 187 |
| 東淀川 | 7 986 | 4 964 | 7 820 | 4 865 | 加美 | 9 457 | 6 800 | 9 127 | 6 569 |
| 新大阪 | 47 365 | 27 863 | 46 187 | 27 205 | 平野 | 11 500 | 7 439 | 11 187 | 7 316 |
| 大塚 | 422 429 | 233 298 | 401 485 | 225 260 | 東部市場前 | 6 947 | 4 807 | 6 907 | 4 803 |
| 大阪環状線 | 559 355 | 349 666 | 531 427 | 334 488 | 天王寺 | 139 279 | 83 290 | 133 741 | 81 008 |
| 寺田町 | 15 952 | 9 860 | 15 400 | 9 660 | 今宮 | 4 229 | 2 665 | 4 268 | 2 717 |
| 桃谷 | 17 731 | 11 309 | 17 382 | 11 208 | JR難波 | 27 299 | 16 331 | 26 664 | 15 793 |
| 鶴橋 | 105 724 | 67 765 | 96 662 | 62 512 | 阪和線 | 197 994 | 142 400 | 195 467 | 141 430 |
| 玉造 | 16 588 | 11 766 | 16 152 | 11 549 | 美章園 | 4 773 | 3 323 | 4 804 | 3 349 |
| 森ノ宮 | 25 940 | 16 329 | 24 078 | 15 317 | 南田辺 | 4 546 | 2 970 | 4 539 | 3 014 |
| 大阪城公園 | 11 708 | 5 613 | 11 545 | 5 532 | 鶴ヶ丘 | 4 909 | 3 233 | 4 905 | 3 218 |
| 京橋 | 135 158 | 83 100 | 130 987 | 81 034 | 長居 | 5 279 | 3 252 | 5 236 | 3 219 |
| 桜ノ宮 | 17 185 | 10 925 | 16 898 | 10 771 | 我孫子町 | 6 289 | 4 117 | 6 331 | 4 180 |
| 天満 | 22 899 | 11 321 | 22 463 | 11 083 | 杉本町 | 9 079 | 7 118 | 8 964 | 7 036 |
| 福島 | 23 450 | 13 934 | 22 715 | 13 322 | 浅香山 | 2 367 | 1 595 | 2 314 | 1 551 |
| 野田 | 11 821 | 7 506 | 11 300 | 7 258 | 堺市 | 11 837 | 7 776 | 11 728 | 7 782 |
| 西九条 | 24 556 | 15 601 | 22 892 | 14 267 | 三国ヶ丘 | 21 197 | 14 560 | 20 918 | 14 425 |
| 弁天町 | 34 538 | 22 529 | 32 823 | 21 603 | 百舌鳥 | 3 702 | 2 523 | 3 690 | 2 542 |
| 大正 | 23 732 | 14 706 | 20 969 | 13 599 | 上野芝 | 7 878 | 5 649 | 7 679 | 5 474 |
| 芦原橋 | 6 139 | 4 336 | 5 911 | 4 157 | 津久野 | 8 808 | 6 415 | 8 666 | 6 376 |
| 新今宮 | 66 234 | 43 066 | 63 250 | 41 616 | 鳳 | 16 100 | 11 295 | 15 830 | 11 225 |
| 桜島線 | 35 855 | 19 829 | 34 916 | 19 971 | 富木 | 3 791 | 2 783 | 3 753 | 2 785 |
| 安治川口 | 12 169 | 10 224 | 12 067 | 10 207 | 北信太 | 6 332 | 4 721 | 6 106 | 4 568 |
| ユニバーサルシティ | 16 265 | 4 180 | 15 452 | 4 310 | 信太山 | 3 770 | 2 577 | 3 709 | 2 562 |
| 桜島 | 7 421 | 5 425 | 7 397 | 5 454 | 和泉府中 | 15 236 | 11 132 | 15 303 | 11 312 |
| 学研都市線 | 168 204 | 122 468 | 165 554 | 121 626 | 久米田 | 6 968 | 5 272 | 6 759 | 5 128 |
| 長尾 | 13 754 | 11 047 | 13 232 | 10 659 | 下松 | 3 337 | 2 487 | 3 369 | 2 529 |
| 藤阪 | 3 194 | 2 390 | 3 147 | 2 383 | 東岸和田 | 10 543 | 8 119 | 10 390 | 8 077 |
| 津田 | 6 096 | 4 539 | 6 038 | 4 539 | 東貝塚 | 2 088 | 1 580 | 2 075 | 1 584 |
| 河内磐船 | 11 417 | 8 695 | 11 262 | 8 680 | 和泉橋本 | 2 988 | 2 356 | 2 908 | 2 302 |
| 星田 | 8 479 | 6 222 | 8 409 | 6 216 | 東佐野 | 1 249 | 846 | 1 300 | 901 |
| 東寝屋川 | 4 992 | 3 558 | 4 862 | 3 484 | 熊取 | 10 941 | 8 482 | 10 818 | 8 459 |
| 忍ヶ丘 | 8 238 | 6 125 | 8 100 | 6 036 | 日根野 | 7 687 | 5 713 | 7 669 | 5 747 |
| 四条畷 | 18 652 | 13 970 | 18 410 | 13 907 | 長滝 | 821 | 667 | 825 | 678 |
| 野崎 | 12 029 | 8 798 | 11 873 | 8 756 | 新泉家 | 2 937 | 2 304 | 2 793 | 2 207 |
| 住道 | 33 220 | 23 543 | 32 702 | 23 454 | 和泉砂川 | 5 123 | 3 971 | 4 858 | 3 753 |
| 鴻池新田 | 13 687 | 9 562 | 13 433 | 9 500 | 和泉鳥取 | 2 287 | 1 898 | 2 255 | 1 893 |
| 徳庵 | 10 395 | 7 649 | 10 222 | 7 599 | 山中溪 | 174 | 110 | 176 | 105 |
| 放出 | 15 224 | 10 448 | 15 078 | 10 452 | (羽衣支線) | | | | |
| 鳴野 | 8 827 | 5 922 | 8 786 | 5 961 | 東羽衣 | 4 958 | 3 556 | 4 797 | 3 449 |
| 東西線 | 116 477 | 79 245 | 114 255 | 78 133 | 関西空港線 | 11 207 | 4 880 | 10 275 | 4 669 |
| 大阪城北詰 | 4 340 | 2 677 | 4 280 | 2 664 | りんくうタウン | 2 633 | 1 442 | 2 522 | 1 445 |
| 大阪天満宮 | 23 690 | 16 039 | 23 167 | 15 762 | 関西空港 | 8 574 | 3 438 | 7 753 | 3 224 |
| 北新地 | 50 482 | 34 255 | 49 210 | 33 666 | おおさか東線 | 12 405 | 7 178 | 14 531 | 9 020 |
| 新福島 | 8 746 | 5 800 | 8 541 | 5 666 | 高井田中央 | 2 815 | 1 654 | 3 270 | 2 055 |
| 海老江 | 10 666 | 7 239 | 10 595 | 7 239 | JR河内永和 | 3 856 | 2 126 | 4 591 | 2 755 |
| 御幣島 | 11 056 | 7 925 | 11 111 | 7 959 | JR俊徳道 | 2 513 | 1 440 | 2 908 | 1 785 |
| 加島 | 7 497 | 5 310 | 7 351 | 5 177 | JR長瀬 | 1 919 | 1 181 | 2 247 | 1 453 |
| | | | | | 新加美 | 1 302 | 777 | 1 515 | 972 |

9-4

私鉄各駅別乗降人員

- 1) 南海電気鉄道、阪神電気鉄道、水間鉄道、泉北高速鉄道、大阪高速鉄道は各年中の1日平均。阪急電鉄、京阪電気鉄道、近畿日本鉄道、能勢電鉄、阪堺電気軌道は交通量調査による。北大阪急行電鉄の「総数」は交通量調査による。
- 2) 私鉄により交通量調査は毎年実施していないため直近の調査を用いた。
- 3) 「{ }」印は乗換駅を表わす。

| 線・駅名 | 乗車人員 | | 降車人員 | | 線・駅名 | 乗車人員 | | 降車人員 | |
|------------|----------------|----------------|----------------|----------------|-------------|----------------|----------------|----------------|----------------|
| | 総数 | うち定期 | 総数 | うち定期 | | 総数 | うち定期 | 総数 | うち定期 |
| (阪急電鉄総数) | 人 | | | | | 人 | | | |
| 平成17年 | 1 112 097 | 592 914 | 1 119 751 | 588 581 | { 石 橋 | 22 688 | 9 863 | 22 662 | 9 909 |
| 18 | 1 086 583 | 571 683 | 1 094 266 | 572 545 | { 箕 面 線 経 由 | 15 870 | 6 285 | 15 289 | 5 964 |
| 19 | 1 099 938 | 517 840 | 1 105 111 | 512 251 | 池 田 | 26 145 | 9 778 | 25 956 | 9 748 |
| 20 | 1 081 298 | 488 240 | 1 096 781 | 483 645 | 阪急箕面線 | 34 688 | 13 287 | 34 688 | 13 287 |
| 平成21年 | 1 042 042 | 448 948 | 1 058 619 | 441 122 | { 石 橋 | 1 407 | 489 | 1 142 | 352 |
| 阪急京都本線 | 381 642 | 163 451 | 380 311 | 164 773 | { 宝 塚 線 経 由 | 15 289 | 5 964 | 15 870 | 6 285 |
| 梅 田 | 68 219 | 23 971 | 63 679 | 23 063 | 桜 井 | 5 544 | 2 230 | 5 446 | 2 148 |
| { 十 三 | 13 407 | 5 373 | 14 422 | 5 712 | 牧 落 | 4 157 | 1 722 | 3 991 | 1 660 |
| { 神戸宝塚線經由 | 51 434 | 21 851 | 50 155 | 21 541 | 箕 面 | 8 291 | 2 882 | 8 239 | 2 842 |
| 南 方 | 18 774 | 6 794 | 20 834 | 7 372 | (京阪電気鉄道総数) | | | | |
| 崇 禅 寺 | 2 100 | 909 | 2 079 | 906 | 平成17年 | 564 016 | 298 530 | 563 899 | 298 517 |
| { 淡 路 | 11 029 | 4 332 | 11 241 | 4 325 | 18 | 547 384 | 279 336 | 547 502 | 279 556 |
| { 千里線經由 | 63 502 | 28 383 | 59 303 | 32 975 | 19 | 543 145 | 272 205 | 542 919 | 271 968 |
| 上 新 庄 | 24 429 | 11 621 | 25 788 | 11 243 | 20 | 540 864 | 261 230 | 540 686 | 261 100 |
| 相 川 | 8 242 | 4 512 | 8 504 | 4 367 | 平成21年 | 529 833 | 251 957 | 530 302 | 251 942 |
| 正 雀 | 10 139 | 5 366 | 10 680 | 5 311 | 京 阪 中 之 島 線 | 12 889 | 5 489 | 14 507 | 4 371 |
| 南 茨 木 | 19 711 | 8 585 | 20 264 | 8 299 | 中 之 島 | 4 513 | 1 342 | 4 522 | 1 229 |
| 茨 木 市 | 31 343 | 14 686 | 32 561 | 13 887 | 渡 辺 橋 | 4 009 | 1 764 | 4 364 | 1 472 |
| 総 持 寺 | 8 798 | 4 248 | 8 831 | 3 893 | 大 江 橋 | 3 101 | 1 720 | 4 003 | 1 246 |
| 富 田 | 9 785 | 4 649 | 10 054 | 4 535 | な に わ 橋 | 1 266 | 663 | 1 618 | 424 |
| 高 槻 市 | 29 619 | 13 008 | 30 599 | 12 416 | 京 阪 本 線 | 492 852 | 234 735 | 491 457 | 235 504 |
| 上 牧 | 5 568 | 2 745 | 5 545 | 2 602 | 淀 屋 橋 | 56 005 | 22 371 | 50 220 | 23 650 |
| 水 無 瀬 | 5 543 | 2 418 | 5 772 | 2 326 | 北 浜 | 17 259 | 9 199 | 19 044 | 7 974 |
| 阪急千里線 | 148 639 | 80 160 | 163 602 | 70 086 | 天 満 橋 | 29 442 | 13 373 | 30 550 | 12 708 |
| 天神橋筋六丁目 | 3 729 | 3 082 | 6 857 | △ 344 | 京 野 江 橋 | 89 643 | 48 285 | 92 120 | 47 934 |
| 柴 島 | 1 565 | 874 | 1 849 | 828 | 野 江 | 5 958 | 2 941 | 5 923 | 3 051 |
| { 淡 路 | 6 031 | 3 601 | 7 160 | 3 022 | 関 小 路 | 7 655 | 3 771 | 7 749 | 3 808 |
| { 京都線經由 | 59 303 | 32 975 | 63 502 | 28 383 | 森 小 路 | 5 814 | 2 986 | 5 805 | 3 055 |
| 下 新 庄 | 4 621 | 2 347 | 5 119 | 2 288 | 千 林 | 4 823 | 2 294 | 4 891 | 2 281 |
| 吹 田 | 7 988 | 3 386 | 8 662 | 3 256 | 滝 井 | 4 265 | 1 911 | 4 228 | 1 930 |
| 豊 津 | 6 425 | 2 735 | 7 096 | 2 560 | 土 居 | 3 251 | 1 608 | 3 538 | 1 510 |
| 関 大 前 | 19 109 | 13 572 | 19 754 | 13 385 | 守 口 市 | 21 722 | 8 863 | 21 002 | 9 275 |
| 千 里 山 | 7 010 | 2 997 | 7 631 | 2 808 | 西 三 荘 | 12 373 | 5 257 | 12 825 | 4 893 |
| 南 千 里 | 9 333 | 3 690 | 10 504 | 3 538 | 門 真 市 | 17 421 | 7 611 | 17 551 | 7 556 |
| 山 田 | 9 992 | 4 387 | 11 158 | 4 190 | 古 川 橋 | 12 089 | 5 500 | 12 241 | 5 430 |
| 北 千 里 | 13 533 | 6 514 | 14 310 | 6 172 | 大 和 | 12 296 | 6 284 | 12 354 | 6 373 |
| 阪急神戸本線 | 157 499 | 64 915 | 159 658 | 65 391 | 萱 島 市 | 13 620 | 6 552 | 13 220 | 6 848 |
| 梅 田 | 93 490 | 37 664 | 94 470 | 38 362 | 寝 屋 川 市 | 33 769 | 17 529 | 33 498 | 17 800 |
| 中 津 | 1 884 | 822 | 2 686 | 1 113 | 香 里 園 | 29 782 | 14 609 | 30 118 | 14 750 |
| { 十 三 | 11 370 | 4 659 | 10 842 | 4 324 | 光 善 寺 | 11 444 | 5 390 | 10 622 | 5 762 |
| { 京都宝塚線經由 | 41 346 | 17 622 | 42 266 | 17 475 | 枚 方 公 園 | 9 289 | 4 280 | 9 135 | 4 420 |
| 神 崎 川 | 9 409 | 4 148 | 9 394 | 4 117 | 枚 方 市 | 46 432 | 21 265 | 46 766 | 21 287 |
| 阪急宝塚本線 | 319 574 | 127 135 | 320 360 | 127 585 | 御 殿 山 | 6 798 | 3 534 | 6 661 | 3 507 |
| 梅 田 | 98 253 | 39 284 | 98 169 | 39 771 | 牧 野 | 11 837 | 5 558 | 11 291 | 5 872 |
| 中 津 | 2 770 | 1 165 | 3 740 | 1 529 | 樟 葉 | 29 865 | 13 764 | 30 105 | 13 830 |
| { 十 三 | 12 484 | 5 068 | 12 256 | 5 032 | 京 阪 交 野 線 | 24 092 | 11 733 | 24 338 | 12 067 |
| { 京都・神戸線經由 | 33 068 | 13 502 | 33 427 | 13 959 | 宮 之 阪 | 2 577 | 1 176 | 2 419 | 1 217 |
| 三 国 | 13 112 | 5 427 | 13 255 | 5 406 | 星 ヶ 丘 | 2 613 | 1 261 | 2 626 | 1 306 |
| 庄 内 | 15 991 | 6 909 | 16 068 | 6 904 | 村 野 | 3 086 | 1 651 | 2 920 | 1 712 |
| 服 部 | 12 580 | 5 156 | 12 258 | 4 884 | 郡 津 | 3 313 | 1 536 | 3 475 | 1 625 |
| 曾 根 | 12 930 | 5 097 | 13 046 | 5 081 | 交 野 | 5 494 | 2 371 | 5 828 | 2 459 |
| 岡 町 | 9 523 | 3 791 | 9 381 | 3 718 | 河 内 市 | 5 453 | 3 171 | 5 383 | 3 160 |
| 豊 中 | 25 660 | 9 825 | 25 944 | 9 668 | 私 市 | 1 556 | 567 | 1 687 | 588 |
| 蛸 池 | 18 500 | 5 985 | 18 909 | 6 012 | | | | | |

資料 阪急電鉄株式会社、京阪電気鉄道株式会社

9 - 4

私鉄各駅別

- 1) 南海電気鉄道、阪神電気鉄道、水間鉄道、泉北高速鉄道、大阪高速鉄道は各年中の1日平均。阪急電鉄、京阪電気鉄道、近畿日本鉄道、能勢電鉄、阪堺電気軌道は交通量調査による。北大阪急行電鉄の「総数」は交通量調査による。
- 2) 私鉄により交通量調査は毎年実施していないため直近の調査を用いた。
- 3) 「{ }」印は乗換駅を表わす。

| 線・駅名 | 乗車人員 | | 降車人員 | | 線・駅名 | 乗車人員 | | 降車人員 | |
|------------|---------|---------|---------|---------|------------|---------|--------|---------|--------|
| | 総数 | うち定期 | 総数 | うち定期 | | 総数 | うち定期 | 総数 | うち定期 |
| (近畿日本鉄道総数) | 人 | | | | | 人 | | | |
| 平成 1 0 年 | 823 563 | 545 905 | 828 451 | 552 245 | 近鉄奈良線 | 76 902 | 47 372 | 75 968 | 46 963 |
| 1 2 | 774 876 | 500 855 | 784 230 | 510 247 | 河内永和 | 4 752 | 2 651 | 4 971 | 2 775 |
| 1 5 | 700 411 | 448 856 | 704 694 | 454 750 | 河内小阪 | 15 499 | 10 319 | 15 085 | 10 252 |
| 1 7 | 688 921 | 441 906 | 693 225 | 447 149 | 八戸ノ里 | 12 551 | 8 146 | 12 230 | 8 128 |
| 平成 2 0 年 | 661 913 | 418 861 | 663 086 | 422 301 | 若江岩田 | 7 697 | 4 554 | 7 697 | 4 536 |
| 近鉄南大阪線 | 183 349 | 117 538 | 184 130 | 118 040 | 河内花園 | 6 054 | 3 680 | 6 062 | 3 643 |
| 大阪阿部野橋 | 86 970 | 56 254 | 88 032 | 57 082 | 東花園 | 8 097 | 5 237 | 7 987 | 5 131 |
| 河堀口 | 1 325 | 883 | 1 454 | 957 | 瓢箪山 | 12 622 | 7 303 | 12 213 | 7 133 |
| 北田辺 | 2 660 | 1 482 | 2 693 | 1 474 | 枚岡 | 2 440 | 1 486 | 2 481 | 1 411 |
| 今川 | 2 339 | 1 315 | 2 433 | 1 319 | 額田 | 1 672 | 969 | 1 818 | 1 000 |
| 針中野 | 5 251 | 3 125 | 5 472 | 3 127 | 石切 | 5 518 | 3 027 | 5 424 | 2 954 |
| 矢田 | 5 103 | 3 195 | 5 070 | 3 175 | 近鉄道明寺線 | 3 743 | 2 423 | 3 468 | 2 186 |
| 河内天美 | 8 274 | 5 635 | 8 163 | 5 609 | 柏原南口 | 578 | 277 | 485 | 220 |
| 布忍 | 2 782 | 1 757 | 2 726 | 1 735 | 柏原 | 3 165 | 2 146 | 2 983 | 1 966 |
| 高見ノ里 | 3 276 | 2 219 | 3 233 | 2 212 | 近鉄信貴線 | 2 058 | 1 267 | 2 012 | 1 218 |
| 河内松原 | 14 546 | 9 705 | 14 487 | 9 744 | 服部川 | 1 254 | 795 | 1 204 | 754 |
| 恵我ノ荘 | 5 848 | 3 769 | 5 690 | 3 640 | 信貴山口 | 804 | 472 | 808 | 464 |
| 高鷲 | 3 317 | 2 129 | 3 320 | 2 119 | 西信貴鋼索線 | 70 | 3 | 67 | 9 |
| 藤井寺 | 20 193 | 11 837 | 20 161 | 11 755 | 高安山 | 70 | 3 | 67 | 9 |
| 土師ノ里 | 3 688 | 2 419 | 3 600 | 2 355 | 近鉄けいはんな線 | 26 179 | 16 109 | 25 891 | 16 243 |
| 道明寺 | 3 820 | 2 303 | 3 638 | 2 242 | 長田 | 2 561 | 1 649 | 2 059 | 1 336 |
| 古市 | 10 886 | 7 445 | 10 839 | 7 363 | 荒本 | 7 182 | 4 335 | 7 394 | 4 480 |
| 駒ヶ谷 | 822 | 554 | 866 | 605 | 吉田 | 7 431 | 4 443 | 7 523 | 4 601 |
| 上ノ太子 | 2 249 | 1 512 | 2 253 | 1 527 | 新石切 | 9 005 | 5 682 | 8 915 | 5 826 |
| 近鉄長野線 | 34 756 | 23 696 | 34 334 | 23 463 | (阪神電気鉄道総数) | | | | |
| 喜志 | 9 927 | 6 862 | 9 852 | 6 811 | 平成 1 7 年 | 153 158 | 84 202 | 154 227 | 85 196 |
| 富田林 | 7 839 | 4 885 | 7 997 | 4 932 | 1 8 | 154 994 | 83 686 | 155 853 | 84 680 |
| 富田林西口 | 3 001 | 2 189 | 2 883 | 2 124 | 1 9 | 152 990 | 82 150 | 154 337 | 83 268 |
| 川西 | 2 021 | 1 278 | 1 932 | 1 252 | 2 0 | 154 142 | 82 315 | 155 518 | 83 377 |
| 滝谷不動 | 3 912 | 3 146 | 3 783 | 3 068 | 平成 2 1 年 | 174 461 | 89 636 | 175 517 | 90 712 |
| 汐ノ宮 | 1 183 | 727 | 1 123 | 701 | 阪神本線 | 133 906 | 70 654 | 134 894 | 71 680 |
| 河内長野 | 6 873 | 4 609 | 6 764 | 4 575 | 梅田 | 91 945 | 48 619 | 90 930 | 48 655 |
| 近鉄難波線 | 102 194 | 59 850 | 101 643 | 62 919 | 福島 | 5 701 | 2 760 | 6 561 | 3 277 |
| 近鉄難波 | 78 134 | 45 148 | 74 803 | 45 760 | 野田 | 17 823 | 8 811 | 19 045 | 9 375 |
| 近鉄日本橋 | 24 060 | 14 702 | 26 840 | 17 159 | 淀川 | 2 340 | 1 237 | 2 396 | 1 230 |
| 近鉄大阪線 | 232 662 | 150 603 | 235 573 | 151 260 | 姫島 | 6 490 | 3 655 | 6 452 | 3 643 |
| 上本町 | 39 530 | 24 368 | 38 737 | 24 638 | 千船 | 9 607 | 5 572 | 9 510 | 5 500 |
| 鶴橋 | 84 547 | 56 634 | 88 976 | 57 900 | 阪神なんば線 | 40 555 | 18 982 | 40 623 | 19 032 |
| 今里 | 5 468 | 3 248 | 5 611 | 3 279 | 大阪難波 | 9 855 | 2 784 | 9 806 | 2 675 |
| 布施 | 20 847 | 12 382 | 21 029 | 12 227 | 桜川 | 1 282 | 514 | 1 271 | 520 |
| 俊徳 | 3 293 | 1 928 | 3 262 | 1 872 | ドム前 | 2 462 | 801 | 2 394 | 849 |
| 長瀬 | 15 503 | 12 045 | 15 422 | 12 047 | 九条 | 3 047 | 1 121 | 3 175 | 1 176 |
| 弥刀 | 5 859 | 3 605 | 5 814 | 3 490 | 西九条 | 10 555 | 6 338 | 10 806 | 6 455 |
| 久宝寺口 | 3 275 | 1 806 | 3 291 | 1 880 | 千鳥橋 | 2 134 | 1 091 | 2 197 | 1 079 |
| 近鉄八尾 | 17 106 | 9 811 | 17 010 | 9 772 | 伝法 | 2 940 | 1 807 | 2 840 | 1 759 |
| 河内山本 | 11 523 | 7 382 | 11 420 | 7 193 | 出島 | 4 209 | 2 408 | 4 125 | 2 401 |
| 高安 | 6 076 | 4 184 | 5 858 | 4 013 | | 4 071 | 2 118 | 4 009 | 2 118 |
| 恩智 | 2 667 | 1 487 | 2 570 | 1 422 | | | | | |
| 法善寺 | 2 110 | 1 329 | 2 052 | 1 292 | | | | | |
| 堅下 | 2 018 | 1 323 | 1 963 | 1 291 | | | | | |
| 安堂 | 1 330 | 787 | 1 078 | 747 | | | | | |
| 河内国分 | 8 388 | 5 791 | 8 238 | 5 546 | | | | | |
| 大阪教育大前 | 3 122 | 2 493 | 3 242 | 2 651 | | | | | |

資料 近畿日本鉄道株式会社、阪神電気鉄道株式会社

乗 降 人 員 (続)

| 線・駅名 | 乗車人員 | | 降車人員 | | 線・駅名 | 乗車人員 | | 降車人員 | |
|------------|---------|---------|---------|---------|---------|---------|---------|---------|---------|
| | 総数 | うち定期 | 総数 | うち定期 | | 総数 | うち定期 | 総数 | うち定期 |
| (南海電気鉄道総数) | 人 | | | | | 人 | | | |
| 平成 17 年 | 632 377 | 390 893 | 550 629 | 390 893 | 南海高野線 | 215 430 | 136 969 | 217 059 | 136 969 |
| 18 | 633 166 | 387 693 | 633 379 | 387 693 | 汐見橋 | 232 | 86 | 188 | 86 |
| 19 | 639 464 | 390 453 | 639 692 | 390 453 | 芦原町 | 94 | 53 | 102 | 53 |
| 20 | 637 190 | 390 698 | 637 317 | 390 698 | 木津川 | 43 | 19 | 47 | 19 |
| 平成 21 年 | 620 803 | 382 812 | 621 037 | 382 812 | 津守 | 295 | 204 | 337 | 204 |
| 南海本線 | 378 848 | 231 884 | 377 296 | 231 884 | 西天下茶屋 | 130 | 59 | 168 | 59 |
| 他会社線 | 15 849 | 15 789 | 15 926 | 15 789 | 岸里玉出線 | 618 | 321 | 728 | 321 |
| 難波 | 112 653 | 60 092 | 109 197 | 60 092 | 南海会社線 | - | - | - | - |
| 今宮戎 | 597 | 229 | 765 | 229 | 他会社線 | 7 | 7 | 7 | 7 |
| 他会社線 | 14 314 | 13 208 | 14 726 | 13 208 | 帝塚山線 | 3 383 | 2 271 | 3 787 | 2 271 |
| 新今宮 | 27 065 | 13 690 | 29 014 | 13 690 | 他会社線 | 7 | 7 | 7 | 7 |
| ノ茶屋 | 746 | 216 | 1 202 | 216 | 住吉東 | 3 336 | 1 872 | 3 326 | 1 872 |
| 他会社線 | 5 113 | 5 094 | 5 114 | 5 094 | 沢ノ町 | 3 945 | 2 376 | 4 108 | 2 376 |
| 天下茶屋 | 25 491 | 14 483 | 24 394 | 14 483 | 我孫子 | 4 180 | 2 617 | 4 122 | 2 617 |
| 岸里玉出線 | 2 277 | 1 030 | 2 974 | 1 030 | 浅香山 | 3 411 | 2 131 | 3 537 | 2 131 |
| 高野 | - | - | - | - | 堺東 | 28 409 | 15 817 | 30 154 | 15 817 |
| 他会社線 | 2 203 | 1 059 | 2 285 | 1 059 | 他会社線 | 6 887 | 6 005 | 6 924 | 6 005 |
| 住吉大 | 67 | 67 | 67 | 67 | 三国ヶ丘 | 11 823 | 6 211 | 11 661 | 6 211 |
| 住ノ江 | 4 430 | 2 191 | 4 540 | 2 191 | 百舌鳥八幡 | 1 995 | 1 098 | 1 976 | 1 098 |
| 七会社線 | 6 003 | 3 477 | 6 068 | 3 477 | 他会社線 | 39 339 | 27 245 | 38 033 | 27 245 |
| 他会社線 | 3 743 | 2 250 | 3 658 | 2 250 | 中百舌鳥 | 9 442 | 4 657 | 8 934 | 4 657 |
| 堺湊 | 17 547 | 9 492 | 16 869 | 9 492 | 白鷺 | 4 367 | 2 679 | 4 749 | 2 679 |
| 津川 | 3 367 | 2 168 | 3 429 | 2 168 | 初芝 | 9 133 | 5 665 | 9 852 | 5 665 |
| 訪ノ森 | 6 891 | 4 619 | 7 242 | 4 619 | 萩原天神 | 3 775 | 2 429 | 3 485 | 2 429 |
| 他会社線 | 3 959 | 2 451 | 4 193 | 2 451 | 北野田 | 16 805 | 10 565 | 16 533 | 10 565 |
| 他会社線 | 41 | 41 | 41 | 41 | 狭山市 | 2 843 | 1 918 | 2 932 | 1 918 |
| 他会社線 | 2 202 | 1 270 | 2 182 | 1 270 | 大阪狭山市 | 4 587 | 2 557 | 4 158 | 2 557 |
| 他会社線 | 1 119 | 1 075 | 1 075 | 1 075 | 金剛 | 18 485 | 12 183 | 18 608 | 12 183 |
| 羽衣 | 8 496 | 5 283 | 8 819 | 5 283 | 滝谷 | 2 880 | 1 898 | 2 778 | 1 898 |
| 高師 | 1 690 | 1 141 | 1 678 | 1 141 | 千代田 | 7 843 | 5 069 | 8 468 | 5 069 |
| 高北 | 5 031 | 3 004 | 4 846 | 3 004 | 他会社線 | 2 062 | 2 049 | 2 058 | 2 049 |
| 助ノ松 | 6 192 | 4 377 | 6 005 | 4 377 | 河内長野 | 12 475 | 7 750 | 13 315 | 7 750 |
| 泉大 | 1 921 | 1 087 | 1 828 | 1 087 | 三日市 | 9 501 | 6 830 | 8 988 | 6 830 |
| 忠岡 | 12 937 | 8 073 | 12 332 | 8 073 | 美加の | 2 707 | 2 091 | 2 594 | 2 091 |
| 春木 | 4 677 | 3 122 | 4 827 | 3 122 | 千早 | 169 | 100 | 193 | 100 |
| 和泉大 | 7 856 | 4 736 | 7 066 | 4 736 | 天見 | 222 | 128 | 201 | 128 |
| 岸和田 | 2 364 | 1 367 | 2 588 | 1 367 | 高師浜線 | 3 597 | 2 409 | 3 597 | 2 409 |
| 他会社線 | 11 563 | 7 124 | 11 819 | 7 124 | 南海線 | 1 678 | 1 141 | 1 690 | 1 141 |
| 他会社線 | 2 265 | 1 532 | 2 278 | 1 532 | 他会社線 | 36 | 35 | 35 | 35 |
| 他会社線 | 1 101 | 1 042 | 1 085 | 1 042 | 羽衣 | 74 | 29 | 85 | 29 |
| 二色ノ | 9 203 | 5 728 | 9 223 | 5 728 | 伽羅橋 | 907 | 616 | 896 | 616 |
| 井原 | 2 358 | 1 541 | 2 058 | 1 541 | 高師 | 904 | 589 | 892 | 589 |
| 泉野 | 1 626 | 1 018 | 1 551 | 1 018 | 多奈川線 | 2 530 | 1 750 | 2 687 | 1 750 |
| 空港 | 1 565 | 913 | 1 448 | 913 | 南海公園 | 1 678 | 1 141 | 1 690 | 1 141 |
| 吉見ノ | 9 630 | 6 265 | 10 042 | 6 265 | 深さ日 | 36 | 35 | 35 | 35 |
| 岡田 | 7 767 | 3 648 | 8 215 | 3 648 | 他会社線 | 74 | 29 | 85 | 29 |
| 樽井 | 3 024 | 1 980 | 3 155 | 1 980 | 深日 | 369 | 248 | 433 | 248 |
| 尾取ノ | 1 462 | 972 | 1 400 | 972 | 多奈川 | 375 | 298 | 445 | 298 |
| 箱淡 | 1 306 | 863 | 1 249 | 863 | 空港線 | 20 398 | 9 800 | 20 398 | 9 800 |
| みさき | 3 502 | 2 382 | 3 371 | 2 382 | 南海線 | 8 215 | 3 648 | 7 767 | 3 648 |
| 多奈川 | 5 650 | 3 677 | 5 785 | 3 677 | 泉佐野 | 798 | 372 | 825 | 372 |
| 孝子 | 2 275 | 1 721 | 2 143 | 1 721 | 他会社線 | 27 | 27 | 30 | 27 |
| | 2 476 | 1 791 | 2 358 | 1 791 | りんくうタウン | 4 076 | 2 228 | 3 795 | 2 228 |
| | 1 065 | 619 | 1 034 | 619 | 他会社線 | - | - | - | - |
| | 3 050 | 2 067 | 2 866 | 2 067 | 関西空港 | 7 283 | 3 526 | 7 982 | 3 526 |
| | 1 017 | 759 | 1 171 | 759 | | | | | |
| | 102 | 61 | 95 | 61 | | | | | |

資料 南海電気鉄道株式会社

9 - 5 大阪市営高速鉄道（地下鉄・ニュートラム）駅別乗降人員

1) 交通調査による1日の乗降人員である。

| 線・駅名 | 乗車人員 | | 降車人員 | | 線・駅名 | 乗車人員 | | 降車人員 | |
|-------|-----------|-----------|-----------|-----------|-------|--------|--------|--------|--------|
| | 総数 | うち定期 | 総数 | うち定期 | | 総数 | うち定期 | 総数 | うち定期 |
| 平成7年 | 2 437 787 | 1 230 986 | 2 437 787 | 1 230 986 | 谷町四丁目 | 13 505 | 4 574 | 13 024 | 4 458 |
| 10 | 2 415 575 | 1 210 750 | 2 415 575 | 1 210 750 | 森ノ宮 | 10 029 | 3 121 | 9 679 | 3 083 |
| 19 | 2 441 619 | 1 077 785 | 2 441 619 | 1 077 785 | 深江橋 | 10 054 | 3 509 | 9 846 | 3 479 |
| 20 | 2 429 522 | 960 451 | 2 429 522 | 960 451 | 高井田 | 6 803 | 2 574 | 6 567 | 2 547 |
| 平成21年 | 2 374 512 | 832 923 | 2 374 512 | 832 923 | 長近鉄 | 9 472 | 3 417 | 9 110 | 3 245 |
| 御堂筋線 | 208 547 | 73 431 | 214 875 | 75 886 | 千日前線 | 30 189 | 17 066 | 27 653 | 15 945 |
| 北急線 | 109 955 | 41 120 | 114 538 | 42 133 | 野田阪神 | 13 470 | 3 735 | 13 001 | 3 712 |
| 東三国 | 110 654 | 39 618 | 111 414 | 40 813 | 玉川 | 4 576 | 1 134 | 4 386 | 1 143 |
| 新大南 | 29 542 | 9 907 | 28 042 | 9 762 | 阿波座 | 12 505 | 3 604 | 12 516 | 3 764 |
| 西中島 | 20 384 | 7 067 | 20 763 | 7 310 | 長堀 | 6 599 | 1 866 | 6 304 | 1 913 |
| 梅田 | 208 547 | 73 431 | 214 875 | 75 886 | 難波 | 34 869 | 10 688 | 34 018 | 10 770 |
| 淀屋橋 | 109 955 | 41 120 | 114 538 | 42 133 | 日谷 | 13 188 | 3 830 | 12 042 | 3 653 |
| 本町 | 110 654 | 39 618 | 111 414 | 40 813 | 鶴見 | 9 926 | 3 129 | 9 381 | 2 872 |
| 心齋橋 | 167 736 | 58 235 | 175 299 | 58 597 | 今深 | 6 477 | 2 024 | 6 222 | 2 001 |
| 大物園 | 11 550 | 3 958 | 11 204 | 4 024 | 新北 | 4 008 | 1 362 | 3 827 | 1 360 |
| 天照 | 11 851 | 3 012 | 10 813 | 2 816 | 堺筋線 | 6 005 | 2 199 | 5 879 | 2 193 |
| 西長我 | 126 550 | 50 776 | 124 985 | 49 839 | 急須 | 5 334 | 1 921 | 5 118 | 1 878 |
| 北新中 | 11 107 | 4 607 | 10 785 | 4 595 | 天神橋 | 55 160 | 28 219 | 62 279 | 25 120 |
| 百舌 | 13 146 | 5 212 | 12 580 | 5 099 | 扇町 | 7 048 | 1 698 | 7 703 | 1 994 |
| 谷町線 | 15 571 | 6 003 | 14 961 | 5 825 | 北森 | 34 743 | 9 973 | 34 186 | 10 663 |
| 大守子 | 16 877 | 6 896 | 16 470 | 6 810 | 堀本 | 22 808 | 6 296 | 24 464 | 7 046 |
| 太千 | 11 889 | 4 924 | 11 684 | 4 875 | 日恵 | 9 956 | 2 229 | 10 087 | 2 484 |
| 関野 | 10 378 | 4 465 | 10 166 | 4 306 | 美物 | 36 410 | 12 596 | 29 894 | 11 622 |
| 都天神 | 39 880 | 19 322 | 38 719 | 18 671 | 鶴見 | 5 909 | 1 905 | 4 980 | 1 626 |
| 中東 | 16 088 | 5 381 | 15 541 | 5 339 | 大前 | 3 468 | 808 | 3 898 | 1 181 |
| 南天 | 16 876 | 4 925 | 16 552 | 4 798 | 西長 | 6 232 | 984 | 6 522 | 2 198 |
| 谷町 | 5 740 | 1 412 | 6 287 | 1 538 | 心齋 | 4 518 | 1 265 | 4 586 | 1 302 |
| 四天王 | 78 747 | 23 574 | 77 561 | 21 925 | 松屋 | 6 519 | 1 763 | 6 358 | 1 851 |
| 天文 | 41 084 | 12 884 | 40 901 | 13 419 | 森ノ宮 | 5 308 | 1 123 | 5 569 | 1 271 |
| 阿文 | 45 906 | 12 637 | 45 288 | 13 098 | 大橋 | 16 118 | 5 123 | 16 113 | 5 123 |
| 川中 | 43 597 | 11 108 | 43 967 | 11 781 | 浦生 | 7 834 | 2 229 | 7 620 | 2 200 |
| 平喜 | 15 905 | 4 269 | 16 170 | 4 465 | 今福 | 10 356 | 3 757 | 10 456 | 3 802 |
| 八尾 | 35 051 | 11 161 | 36 543 | 11 558 | 横見 | 7 504 | 2 683 | 7 217 | 2 589 |
| 西つ | 11 413 | 4 280 | 11 886 | 4 475 | 鶴見 | 4 841 | 1 757 | 4 620 | 1 663 |
| 肥後 | 8 078 | 2 833 | 7 526 | 2 645 | 今里 | 4 319 | 1 503 | 4 217 | 1 485 |
| 本四 | 4 795 | 1 831 | 4 567 | 1 800 | 井高 | 2 452 | 780 | 2 388 | 750 |
| 難大 | 4 157 | 1 381 | 3 808 | 1 296 | 瑞光 | 3 448 | 1 482 | 3 444 | 1 492 |
| 花岸 | 8 321 | 2 946 | 7 932 | 2 799 | だい | 3 566 | 1 043 | 3 489 | 1 015 |
| 玉北 | 9 933 | 3 928 | 9 610 | 3 809 | 太清 | 2 155 | 587 | 2 089 | 580 |
| 住之 | 10 991 | 4 213 | 10 778 | 4 107 | 新開 | 2 848 | 885 | 2 860 | 936 |
| 中央 | 7 520 | 2 922 | 7 487 | 2 893 | 森古 | 2 514 | 662 | 2 540 | 652 |
| コス | 5 865 | 2 526 | 5 613 | 2 453 | 浦生 | 6 519 | 1 763 | 6 358 | 1 851 |
| スエ | 5 686 | 2 358 | 5 490 | 2 264 | 鳴見 | 5 308 | 1 123 | 5 569 | 1 271 |
| 大朝 | 55 890 | 20 318 | 54 086 | 18 785 | 緑地 | 16 118 | 5 123 | 16 113 | 5 123 |
| 弁天 | 32 875 | 11 257 | 34 330 | 11 904 | 正崎 | 7 834 | 2 229 | 7 620 | 2 200 |
| 阿本 | 8 590 | 2 466 | 8 462 | 2 486 | 千日 | 10 356 | 3 757 | 10 456 | 3 802 |
| 堺筋 | 8 039 | 2 746 | 7 151 | 2 507 | 西長 | 7 504 | 2 683 | 7 217 | 2 589 |
| 本町 | 10 529 | 3 719 | 10 018 | 3 630 | 堀橋 | 4 841 | 1 757 | 4 620 | 1 663 |
| 御堂 | 11 974 | 4 674 | 11 788 | 4 595 | 心齋 | 4 319 | 1 503 | 4 217 | 1 485 |
| 筋本 | 13 857 | 4 904 | 13 295 | 4 797 | 堀橋 | 2 452 | 780 | 2 388 | 750 |
| 線 | 9 092 | 3 364 | 9 187 | 3 440 | 大前 | 3 448 | 1 482 | 3 444 | 1 492 |
| ア | 8 949 | 2 742 | 8 955 | 2 818 | 西長 | 3 566 | 1 043 | 3 489 | 1 015 |
| 港 | 9 787 | 3 203 | 9 653 | 3 128 | 西長 | 2 155 | 587 | 2 089 | 580 |
| 橋 | 18 081 | 6 178 | 17 650 | 6 227 | 西長 | 2 848 | 885 | 2 860 | 936 |
| 町 | 9 464 | 2 823 | 9 282 | 2 860 | 西長 | 2 514 | 662 | 2 540 | 652 |
| 条 | 22 285 | 6 321 | 22 368 | 6 602 | 西長 | 6 519 | 1 763 | 6 358 | 1 851 |
| 座 | 55 030 | 17 709 | 56 923 | 19 010 | 西長 | 5 308 | 1 123 | 5 569 | 1 271 |
| 本 | | | | | 西長 | 16 118 | 5 123 | 16 113 | 5 123 |
| 町 | | | | | 西長 | 7 834 | 2 229 | 7 620 | 2 200 |
| | | | | | 西長 | 10 356 | 3 757 | 10 456 | 3 802 |
| | | | | | 西長 | 7 504 | 2 683 | 7 217 | 2 589 |
| | | | | | 西長 | 4 841 | 1 757 | 4 620 | 1 663 |
| | | | | | 西長 | 4 319 | 1 503 | 4 217 | 1 485 |
| | | | | | 西長 | 2 452 | 780 | 2 388 | 750 |
| | | | | | 西長 | 3 448 | 1 482 | 3 444 | 1 492 |
| | | | | | 西長 | 3 566 | 1 043 | 3 489 | 1 015 |
| | | | | | 西長 | 2 155 | 587 | 2 089 | 580 |
| | | | | | 西長 | 2 848 | 885 | 2 860 | 936 |
| | | | | | 西長 | 2 514 | 662 | 2 540 | 652 |
| | | | | | 西長 | 6 519 | 1 763 | 6 358 | 1 851 |
| | | | | | 西長 | 5 308 | 1 123 | 5 569 | 1 271 |
| | | | | | 西長 | 16 118 | 5 123 | 16 113 | 5 123 |
| | | | | | 西長 | 7 834 | 2 229 | 7 620 | 2 200 |
| | | | | | 西長 | 10 356 | 3 757 | 10 456 | 3 802 |
| | | | | | 西長 | 7 504 | 2 683 | 7 217 | 2 589 |
| | | | | | 西長 | 4 841 | 1 757 | 4 620 | 1 663 |
| | | | | | 西長 | 4 319 | 1 503 | 4 217 | 1 485 |
| | | | | | 西長 | 2 452 | 780 | 2 388 | 750 |
| | | | | | 西長 | 3 448 | 1 482 | 3 444 | 1 492 |
| | | | | | 西長 | 3 566 | 1 043 | 3 489 | 1 015 |
| | | | | | 西長 | 2 155 | 587 | 2 089 | 580 |
| | | | | | 西長 | 2 848 | 885 | 2 860 | 936 |
| | | | | | 西長 | 2 514 | 662 | 2 540 | 652 |
| | | | | | 西長 | 6 519 | 1 763 | 6 358 | 1 851 |
| | | | | | 西長 | 5 308 | 1 123 | 5 569 | 1 271 |
| | | | | | 西長 | 16 118 | 5 123 | 16 113 | 5 123 |
| | | | | | 西長 | 7 834 | 2 229 | 7 620 | 2 200 |
| | | | | | 西長 | 10 356 | 3 757 | 10 456 | 3 802 |
| | | | | | 西長 | 7 504 | 2 683 | 7 217 | 2 589 |
| | | | | | 西長 | 4 841 | 1 757 | 4 620 | 1 663 |
| | | | | | 西長 | 4 319 | 1 503 | 4 217 | 1 485 |
| | | | | | 西長 | 2 452 | 780 | 2 388 | 750 |
| | | | | | 西長 | 3 448 | 1 482 | 3 444 | 1 492 |
| | | | | | 西長 | 3 566 | 1 043 | 3 489 | 1 015 |
| | | | | | 西長 | 2 155 | 587 | 2 089 | 580 |
| | | | | | 西長 | 2 848 | 885 | 2 860 | 936 |
| | | | | | 西長 | 2 514 | 662 | 2 540 | 652 |
| | | | | | 西長 | 6 519 | 1 763 | 6 358 | 1 851 |
| | | | | | 西長 | 5 308 | 1 123 | 5 569 | 1 271 |
| | | | | | 西長 | 16 118 | 5 123 | 16 113 | 5 123 |
| | | | | | 西長 | 7 834 | 2 229 | 7 620 | 2 200 |
| | | | | | 西長 | 10 356 | 3 757 | 10 456 | 3 802 |
| | | | | | 西長 | 7 504 | 2 683 | 7 217 | 2 589 |
| | | | | | 西長 | 4 841 | 1 757 | 4 620 | 1 663 |
| | | | | | 西長 | 4 319 | 1 503 | 4 217 | 1 485 |
| | | | | | 西長 | 2 452 | 780 | 2 388 | 750 |
| | | | | | 西長 | 3 448 | 1 482 | 3 444 | 1 492 |
| | | | | | 西長 | 3 566 | 1 043 | 3 489 | 1 015 |
| | | | | | 西長 | 2 155 | 587 | 2 089 | 580 |
| | | | | | 西長 | 2 848 | 885 | 2 860 | 936 |
| | | | | | 西長 | 2 514 | 662 | 2 540 | 652 |
| | | | | | 西長 | 6 519 | 1 763 | 6 358 | 1 851 |
| | | | | | 西長 | 5 308 | 1 123 | 5 569 | 1 271 |
| | | | | | 西長 | 16 118 | 5 123 | 16 113 | 5 123 |
| | | | | | 西長 | 7 834 | 2 229 | 7 620 | 2 200 |
| | | | | | 西長 | 10 356 | 3 757 | 10 456 | 3 802 |
| | | | | | 西長 | 7 504 | 2 683 | 7 217 | 2 589 |
| | | | | | 西長 | 4 841 | 1 757 | 4 620 | 1 663 |
| | | | | | 西長 | 4 319 | 1 503 | 4 217 | 1 485 |
| | | | | | 西長 | 2 452 | 780 | 2 388 | 750 |
| | | | | | 西長 | 3 448 | 1 482 | 3 444 | 1 492 |
| | | | | | 西長 | 3 566 | 1 043 | 3 489 | 1 015 |
| | | | | | 西長 | 2 155 | 587 | 2 089 | |

9 - 6 J R 各 駅 別 発 送 貨 物 取 扱 数

1) 車扱は貨車その他を含む。

| 線・駅名 | 平成 20 年度 | | | | 平成 21 年度 | | | |
|-----------|----------|---------|-------|-----|----------|---------|-------|-----|
| | 総数 | コンテナ | | 車扱 | 総数 | コンテナ | | 車扱 |
| | トン数 | 個数 | トン数 | トン数 | トン数 | 個数 | トン数 | トン数 |
| | 千t | 件 | | | 千t | 件 | | |
| 総数 | 1 534 | 293 538 | 1 511 | 23 | 1 310 | 269 255 | 1 253 | 57 |
| 東海道本線 | 1 150 | 217 742 | 1 146 | 4 | 938 | 199 866 | 923 | 15 |
| 梅田 | 626 | 110 765 | 624 | 2 | 506 | 105 475 | 505 | 1 |
| 大阪貨物ターミナル | 522 | 106 977 | 522 | 0 | 418 | 94 391 | 418 | 0 |
| 吹田信号場 | 2 | - | - | 2 | 14 | - | - | 14 |
| 桜島線 | 229 | 42 698 | 210 | 19 | 228 | 39 021 | 188 | 40 |
| 安治川口 | 229 | 42 698 | 210 | 19 | 228 | 39 021 | 188 | 40 |
| 学研都市線 | 0 | - | - | 0 | 2 | - | - | 2 |
| 徳庵 | 0 | - | - | 0 | 2 | - | - | 2 |
| 関西本線 | 155 | 33 098 | 155 | 0 | 142 | 30 368 | 142 | 0 |
| 百済 | 155 | 33 098 | 155 | 0 | 142 | 30 368 | 142 | 0 |

資料 日本貨物鉄道株式会社

9 - 7

大 阪 市 営 高 速 鉄 道 ・ バ

1) 高速鉄道についてはニュートラムを除く。
 2) 車両数、営業キロ数は各年度末現在である。
 ア) 平成20年3月31日に定期観光バスが廃止された。

| 年次 | 高 速 鉄 道 (地 下 鉄) | | | | | | |
|---------|-------------------|--------------|----------------|----------------|--------------------|--------------|----------------|
| | 車両数 | 営業キロ数 | 乗車人員 | | 乗車料収入 | 走行 1 キロ 当 たり | |
| | | | 総数 | うち定期 | | 乗車人員 | 乗車料収入 |
| | 両 | km | 千人 | | 千円 | 人 | 円 |
| 平成 17 年 | 1 212 | 118.0 | 831 211 | 417 598 | 139 452 517 | 7.7 | 1 285.5 |
| 18 | 1 280 | 129.9 | 834 978 | 403 369 | 141 361 250 | 7.5 | 1 274.6 |
| 19 | 1 280 | 129.9 | 843 661 | 400 631 | 143 930 209 | 7.3 | 1 249.2 |
| 20 | 1 280 | 129.9 | 833 023 | 365 541 | 143 594 995 | 7.3 | 1 250.4 |
| 平成 21 年 | 1 280 | 129.9 | 820 397 | 321 050 | 142 628 745 | 7.1 | 1 241.7 |

資料 大阪市交通局総務部経営企画担当

9 - 8 民営鉄道車両数、輸送人員等

1) 大阪府内に本社を有する民鉄10社(西日本旅客鉄道(株)を除く。)の総営業実績をまとめたものである。
ア) 荷物収入を含む。

| 年 度 | 車 両 数 | 営業キロ数 | 輸 送 人 員 | 運 輸 収 入 | | |
|--------|-------|---------|-----------|-------------|-------------|------------|
| | | | | 総 数 | ア) 旅客収入 | 雑 収 入 |
| | 両 | km | 千人 | 千円 | | |
| 平成17年度 | 5 323 | 1 103.0 | 2 098 163 | 432 167 880 | 403 587 773 | 28 580 107 |
| 18 | 5 375 | 1 089.2 | 2 084 530 | 431 577 650 | 402 377 826 | 29 199 824 |
| 19 | 5 337 | 1 015.1 | 2 081 419 | 433 543 442 | 403 304 108 | 30 239 334 |
| 20 | 5 410 | 1 021.8 | 2 072 449 | 430 321 645 | 399 588 748 | 30 732 897 |
| 平成21年度 | 5 419 | 1 021.8 | 2 036 629 | 420 249 430 | 390 306 897 | 29 942 533 |

資料 国土交通省近畿運輸局鉄道部

9 - 9 私営・市営乗合自動車車両数、輸送人員等

1) 車両数は、私営・市営の合計で各年度末現在数である。

| 年 度 | 車 両 数 | 一 般 乗 合 | | 観 光 バ ス | |
|--------|-------|-----------|---------|-----------|---------|
| | | 総 走 行 キ 口 | 輸 送 人 員 | 総 走 行 キ 口 | 輸 送 人 員 |
| | 両 | 千km | 千人 | | |
| 平成16年度 | 5 613 | 181 575 | 321 083 | 105 328 | 26 508 |
| 17 | 5 481 | 183 729 | 316 209 | 112 604 | 25 265 |
| 18 | 5 380 | 184 050 | 310 036 | 103 782 | 24 945 |
| 19 | 5 462 | 179 043 | 304 992 | 104 666 | 23 139 |
| 平成20年度 | 5 520 | 167 241 | 298 590 | 115 859 | 26 787 |

資料 国土交通省近畿運輸局自動車交通部

スの車両数、乗車人員等

| 乗 合 自 動 車 | | | | | | |
|------------|------------|---------------|-------------------|------------|----------|---------|
| 車 両 数 | | 一 般 乗 合 | | ア) 観 光 バ ス | | |
| 総 数 | うち一般乗合 | 乗車人員 | 乗車料収入 | 乗車人員 | 旅客収入 | |
| | 両 | 千人 | 千円 | 千人 | 千円 | |
| | 895 | 892 | 82 227 | 11 826 448 | 21.3 | 100 848 |
| | 848 | 845 | 78 374 | 11 142 020 | 21.9 | 108 197 |
| | 785 | 785 | 73 255 | 10 255 163 | 18.9 | 96 211 |
| | 769 | 769 | 67 301 | 9 292 921 | - | - |
| 719 | 636 | 84 536 | 12 847 917 | - | - | |

9-10 自動車類 12 時間交通量 (平日)

1) 道路交通センサス (一般交通量調査) (平成 17 年度)による。
 2) 平成 17 年 10 月 27 日～11 月 17 日の間で、月曜日、金曜日、祝祭日の前後の日、5、10 日及び台風等の異常気象の場合など通常と異なる交通状況が予想される日を除いて実施

| 観測地点 | 乗用車類 | | | 貨物車類 | | | 合計 |
|------------------------------|--------|-------|--------|--------|--------|--------|--------|
| | 乗用車 | バス | 計 | 小型貨物車 | 普通貨物車 | 計 | |
| 高速自動車国道 | 台 | | | | | | |
| 名神高速道路 茨木 I C ～ 吹田 J C T 間 | 47 159 | 1 429 | 48 588 | 18 247 | 26 294 | 44 541 | 93 129 |
| 名神高速道路 京都府・大阪府境～茨木 I C 間 | 41 270 | 1 413 | 42 683 | 16 109 | 24 354 | 40 463 | 83 146 |
| 近畿自動車道 松原 J C T ～ 松原 I C 間 | 45 764 | 790 | 46 554 | 21 197 | 15 515 | 36 712 | 83 266 |
| 近畿自動車道 大阪市・大阪府境～松原 J C T 間 | 35 225 | 1 040 | 36 265 | 19 912 | 26 190 | 46 102 | 82 367 |
| 中国自動車道 中国池田 I C ～ 大阪府・兵庫県境間 | 35 138 | 772 | 35 910 | 6 658 | 19 301 | 25 959 | 61 869 |
| 中国自動車道 中国吹田 I C ～ 中国豊中 I C 間 | 22 180 | 579 | 22 759 | 4 656 | 16 384 | 21 040 | 43 799 |
| 阪和自動車道 松原 I C ～ 美原北 I C 間 | 31 753 | 733 | 32 486 | 14 897 | 8 347 | 23 244 | 55 730 |
| 阪和自動車道 泉佐野 J C T ～ 泉南 I C 間 | 13 630 | 394 | 14 024 | 5 097 | 4 355 | 9 452 | 23 476 |
| 都市高速道路 | | | | | | | |
| 高速湾岸線 泉大津市 汐見町 | 21 516 | 1 045 | 22 561 | 7 374 | 8 430 | 15 804 | 38 365 |
| 高速大阪池田線 豊中市 島江町 | 44 232 | 1 397 | 45 629 | 17 749 | 10 113 | 27 862 | 73 491 |
| 高速大阪守口線 守口市 八雲北町 | 21 025 | 131 | 21 156 | 10 204 | 11 176 | 21 380 | 42 536 |
| 高速大阪東大阪線 東大阪市 西堤 | 41 378 | 328 | 41 706 | 16 458 | 16 730 | 33 188 | 74 894 |
| 高速大阪松原線 松原市 三宅東 | 30 708 | 235 | 30 943 | 11 828 | 8 906 | 20 734 | 51 677 |
| 高速大阪堺線 堺市 南清水町 1 丁目 | 22 887 | 162 | 23 049 | 9 991 | 4 001 | 13 992 | 37 041 |
| 一般国道 | | | | | | | |
| 国道 1 号 枚方市 菊ヶ丘南町 | 29 118 | 162 | 29 280 | 11 520 | 13 468 | 24 988 | 54 268 |
| 国道 1 号 寝屋川市 仁和寺本町 5 丁目 | 25 365 | 205 | 25 570 | 12 416 | 12 880 | 25 296 | 50 866 |
| 国道 25 号 八尾市 天王寺屋 1 丁目 | 9 084 | 115 | 9 199 | 3 479 | 2 830 | 6 309 | 15 508 |
| 国道 26 号 堺市 浜寺船尾町 東 3 丁目 | 24 422 | 104 | 24 526 | 8 901 | 4 076 | 12 977 | 37 503 |
| 国道 26 号 貝塚市 石才町 | 28 507 | 85 | 28 592 | 8 678 | 4 426 | 13 104 | 41 696 |
| 国道 163 号 門真市 打越町 | 20 450 | 141 | 20 591 | 7 406 | 6 190 | 13 596 | 34 187 |
| 国道 170 号 寝屋川市 国松町 | 21 760 | 239 | 21 999 | 9 795 | 8 425 | 18 220 | 40 219 |
| 国道 170 号 藤井寺市 川北 1 丁目 | 17 227 | 88 | 17 315 | 8 348 | 5 435 | 13 783 | 31 098 |
| 国道 171 号 三島郡 島本町 高浜 | 18 899 | 82 | 18 981 | 6 625 | 7 668 | 14 293 | 33 274 |
| 国道 171 号 箕面市 半町 4 丁目 | 21 145 | 337 | 21 482 | 4 932 | 3 319 | 8 251 | 29 733 |
| 国道 176 号 池田市 神田 2 丁目 | 34 465 | 207 | 34 672 | 5 146 | 5 574 | 10 720 | 45 392 |
| 国道 176 号 豊中市 三国 2 丁目 | 19 072 | 230 | 19 302 | 7 560 | 2 222 | 9 782 | 29 084 |
| 国道 308 号 東大阪市 長田中 2 丁目 | 28 695 | 75 | 28 770 | 10 583 | 6 408 | 16 991 | 45 761 |
| 国道 309 号 松原市 三宅西 7 丁目 | 21 022 | 240 | 21 262 | 9 062 | 4 435 | 13 497 | 34 759 |
| 国道 309 号 富田林市 西板持 | 8 680 | 85 | 8 765 | 3 159 | 3 032 | 6 191 | 14 956 |
| 国道 310 号 堺市中 安井町 3 丁目 | 43 648 | 490 | 44 138 | 3 184 | 10 441 | 13 625 | 57 763 |
| 国道 310 号 大阪狭山市 ぐみの木 1 丁目 | 10 496 | 44 | 10 540 | 3 319 | 1 547 | 4 866 | 15 406 |
| 国道 371 号 河内 長野市 高向 | 15 484 | 151 | 15 635 | 3 382 | 1 880 | 5 262 | 20 897 |
| 国道 423 号 吹田市 広芝町 | 68 730 | 623 | 69 353 | 22 643 | 6 981 | 29 624 | 98 977 |
| 国道 423 号 吹田市 江坂町 4 丁目 | 45 593 | 566 | 46 159 | 14 318 | 4 723 | 19 041 | 65 200 |
| 主要地方道 | | | | | | | |
| 大阪中央環状線 東大阪市 本庄 | 35 607 | 249 | 35 856 | 22 288 | 22 442 | 44 730 | 80 586 |
| 大阪中央環状線 吹田市 万国博記念公園千里橋下部 | 46 441 | 592 | 47 033 | 15 140 | 11 271 | 26 411 | 73 444 |
| 大阪高槻京都線 茨木市 畑田町 | 10 842 | 917 | 11 759 | 3 122 | 3 498 | 6 620 | 18 379 |
| 京都守口線 守口市 金田町 4 丁目 | 20 062 | 159 | 20 221 | 9 476 | 5 487 | 14 963 | 35 184 |
| 大阪東大阪線 東大阪市 菱屋西 4 丁目 | 10 118 | 55 | 10 173 | 6 032 | 2 057 | 8 089 | 18 262 |
| 大阪生駒線 四條畷市 南野 | 14 808 | 95 | 14 903 | 4 061 | 3 920 | 7 981 | 22 884 |
| 大阪臨海線 泉大津市 臨海町 1 丁目 | 24 534 | 120 | 24 654 | 6 887 | 12 363 | 19 250 | 43 904 |
| 大阪臨海線 岸和田市 木材町 | 17 568 | 54 | 17 622 | 4 940 | 6 984 | 11 924 | 29 546 |
| 大阪和泉泉南線 泉佐野市 貝田町 | 8 743 | 14 | 8 757 | 2 244 | 786 | 3 030 | 11 787 |
| 大阪狭山線 松原市 天美西 5 丁目 | 14 475 | 91 | 14 566 | 6 255 | 2 530 | 8 785 | 23 351 |
| 堺狭山線 堺市 深阪 | 57 403 | 284 | 57 687 | 6 205 | 4 459 | 10 664 | 68 351 |
| 富田林泉大津線 和泉市 室堂町 | 27 827 | 304 | 28 131 | 6 905 | 2 523 | 9 428 | 37 559 |
| 堺大和高田線 柏原市 石川町 | 8 872 | 40 | 8 912 | 1 840 | 2 372 | 4 212 | 13 124 |
| 美原太子線 羽曳野市 蔵之内 | 9 141 | 59 | 9 200 | 2 593 | 1 810 | 4 403 | 13 603 |

資料 大阪府都市整備部交通道路室道路整備課

9 - 1 1

阪神高速道路利用状況

1) 大型車は車両総重量 8 t 以上、最大積載量 5 t 以上又は乗車定員 30 人以上の自動車及び道路運送車両法に規定する大型特殊自動車、3 軸のトラクター（トレーラーヘッド）をいう。 2) 普通車は大型車以外をいう。（自動二輪車を含む。）（平成 21 年度）

| 料 金 所 | 総 数 | 大 型 車 | 普 通 車 | 料 金 所 | 総 数 | 大 型 車 | 普 通 車 |
|---------------|------------|-----------|------------|---------------|------------|-----------|------------|
| 池 田 線 | 24 970 362 | 1 452 272 | 23 518 090 | 松 原 線 | 17 544 722 | 927 992 | 16 616 730 |
| 神 田 田 | 498 409 | 9 973 | 488 436 | 大 和 川 | 12 347 726 | 841 564 | 11 506 162 |
| 神 田 出 口 | 549 132 | 9 008 | 540 124 | 喜 連 瓜 破 | 1 083 598 | 31 811 | 1 051 787 |
| 大 阪 空 港 | 9 784 457 | 617 965 | 9 166 492 | 駒 川 | 2 227 236 | 26 319 | 2 200 917 |
| 豊 中 北 | 1 275 816 | 46 379 | 1 229 437 | 平 野 | 749 030 | 18 300 | 730 730 |
| 豊 中 南 | 1 392 188 | 48 462 | 1 343 726 | 文 の 里 | 1 137 132 | 9 998 | 1 127 134 |
| 豊 中 南 北 行 | 782 664 | 24 737 | 757 927 | 大 阪 西 宮 線 | 4 140 339 | 131 938 | 4 008 401 |
| 豊 中 南 大 阪 行 | 3 207 093 | 342 742 | 2 864 351 | 中 之 島 西 | 942 474 | 40 624 | 901 850 |
| 豊 中 南 空 港 行 | 652 246 | 69 329 | 582 917 | 姫 島 | 602 794 | 32 835 | 569 959 |
| 加 島 | 1 906 489 | 69 500 | 1 836 989 | 大 和 田 | 417 221 | 7 020 | 410 201 |
| 塚 本 | 1 682 103 | 56 245 | 1 625 858 | 海 老 江 | 766 105 | 12 956 | 753 149 |
| 福 島 | 2 290 508 | 153 769 | 2 136 739 | 西 長 堀 | 1 411 745 | 38 503 | 1 373 242 |
| 中 之 島 | 949 257 | 4 163 | 945 094 | | | | |
| 環 状 線 | 19 821 375 | 590 883 | 19 230 492 | 西 大 阪 線 | 7 748 004 | 695 728 | 7 052 276 |
| 湊 町 | 3 335 944 | 260 664 | 3 075 280 | 大 正 西 (入 口) | 772 181 | 83 070 | 689 111 |
| 四 ツ 橋 | 1 562 910 | 1 916 | 1 560 994 | 大 正 西 (出 口) | 910 845 | 130 832 | 780 013 |
| 信 濃 橋 | 2 390 440 | 41 006 | 2 349 434 | 北 津 守 (入 口) | 2 828 821 | 221 708 | 2 607 113 |
| 梅 田 | 2 774 379 | 185 399 | 2 588 980 | 北 津 守 (出 口) | 3 236 157 | 260 118 | 2 976 039 |
| 堂 島 | 2 308 898 | 39 817 | 2 269 081 | 湾 岸 線 | 59 667 045 | 8 288 841 | 51 378 204 |
| 高 麗 橋 | 2 001 702 | 5 283 | 1 996 419 | 中 島 | 11 522 012 | 2 081 823 | 9 440 189 |
| 長 堀 | 1 064 147 | 2 996 | 1 061 151 | 島 屋 東 | 1 223 714 | 275 835 | 947 879 |
| 夕 陽 丘 | 1 695 153 | 7 177 | 1 687 976 | 島 屋 西 | 1 046 066 | 194 029 | 852 037 |
| 阿 倍 野 | 1 381 290 | 38 651 | 1 342 639 | 北 港 山 | 1 059 988 | 304 058 | 755 930 |
| え び す 町 | 1 306 512 | 7 974 | 1 298 538 | 天 保 山 | 2 166 773 | 259 184 | 1 907 589 |
| 守 口 ・ 森 小 路 線 | 18 739 859 | 960 728 | 17 779 131 | 南 港 北 | 1 915 770 | 452 006 | 1 463 764 |
| 守 口 | 8 767 583 | 791 896 | 7 975 687 | 南 港 中 | 1 987 628 | 541 854 | 1 445 774 |
| 都 島 | 1 274 869 | 23 070 | 1 251 799 | 南 港 南 | 1 122 191 | 226 346 | 895 845 |
| 長 柄 | 1 670 616 | 19 425 | 1 651 191 | 三 宝 | 700 643 | 99 091 | 601 552 |
| 扇 町 | 1 095 675 | 2 432 | 1 093 243 | 出 島 | 1 594 217 | 450 227 | 1 143 990 |
| 南 森 町 | 4 071 312 | 49 435 | 4 021 877 | 大 浜 | 1 774 468 | 91 135 | 1 683 333 |
| 森 小 路 | 1 859 804 | 74 470 | 1 785 334 | 石 津 | 225 731 | 15 696 | 210 035 |
| 堺 線 | 17 262 315 | 535 327 | 16 726 988 | 浜 寺 | 604 070 | 206 560 | 397 510 |
| 堺 | 8 425 744 | 160 708 | 8 265 036 | 高 石 | 11 480 801 | 1 180 947 | 10 299 854 |
| 住 之 江 | 2 077 645 | 100 196 | 1 977 449 | 高 石 入 口 | 492 285 | 85 714 | 406 571 |
| 玉 出 | 2 178 070 | 198 926 | 1 979 144 | 高 石 出 口 | 448 162 | 74 179 | 373 983 |
| 津 守 | 225 473 | 1 464 | 224 009 | 泉 大 津 入 口 | 500 681 | 85 733 | 414 948 |
| 南 開 | 1 156 190 | 24 849 | 1 131 341 | 泉 大 津 出 口 | 595 212 | 92 142 | 503 070 |
| 汐 見 橋 | 1 256 099 | 6 430 | 1 249 669 | 泉 大 津 | 9 233 657 | 777,678 | 8 455 979 |
| 高 津 | 1 943 094 | 42 754 | 1 900 340 | 岸 和 田 北 北 行 | 583 912 | 27 766 | 556 146 |
| 東 大 阪 線 | 30 851 425 | 1 252 570 | 29 598 855 | 岸 和 田 北 南 行 | 288 286 | 9 916 | 278 370 |
| 東 大 阪 荒 本 | 4 028 899 | 140 970 | 3 887 929 | 岸 和 田 南 北 行 | 576 250 | 42,336 | 533 914 |
| 東 大 阪 荒 本 出 口 | 1 155 729 | 7 007 | 1 148 722 | 岸 和 田 南 南 行 | 159 876 | 8 599 | 151 277 |
| 東 大 阪 合 併 北 | 1 304 622 | 82 859 | 1 221 763 | 貝 塚 北 行 | 1 036 906 | 69 016 | 967 890 |
| 東 大 阪 合 併 南 | 1 330 095 | 63 309 | 1 266 786 | 貝 塚 南 行 | 62 610 | 3 488 | 59 122 |
| 長 井 田 | 12 628 841 | 719 049 | 11 909 792 | 泉 佐 野 北 行 | 1 174 382 | 98 555 | 1 075 827 |
| 高 井 田 | 2 128 208 | 49 791 | 2 078 417 | 泉 佐 野 | 6 090 754 | 534,928 | 5 555 826 |
| 森 之 宮 | 1 533 295 | 9 619 | 1 523 676 | | | | |
| 法 円 坂 | 3 233 656 | 61 288 | 3 172 368 | | | | |
| 本 田 | 1 200 070 | 72 812 | 1 127 258 | | | | |
| 阿 波 座 | 1 543 272 | 9 737 | 1 533 535 | | | | |
| 波 除 | 764 738 | 36 129 | 728 609 | | | | |

9-12

駅 周 辺 自 転 車

- 1) 一部調査できなかった駐輪場があるため、内訳の合計と総数とは必ずしも一致しない。
 ア) 国、地方公共団体、第3セクターが設置したものを含む。
 イ) (財)自動車普及協会が設置したものを含む。
 ウ) JR、民鉄及び各関連会社が設置したものを含む。
 エ) 民間自動車駐車場業者、大型店舗が設置したものを含む。

| 市 町 村 | 総 数 | | | ア) 市 町 村 等 設 置 | | | イ) (財)自転車整備センター等による設置 | | |
|-------|-----------|--------------|------------|----------------|------------|------------|-----------------------|------------|------------|
| | 箇所数 | 収容能力台数 | 収容実台数 | 箇所数 | 収容能力台数 | 収容実台数 | 箇所数 | 収容能力台数 | 収容実台数 |
| | | 自転車(原付等含む) | 自転車(原付等含む) | | 自転車(原付等含む) | 自転車(原付等含む) | | 自転車(原付等含む) | 自転車(原付等含む) |
| 大 阪 府 | カ所 829 | 台 553 883 | 405 432 | 474 | 357 260 | 280 652 | 138 | 92 878 | 62 344 |
| 大阪市地域 | 150 | 159 507 | 108 415 | 133 | 128 268 | 85 821 | 1 | 595 | 387 |
| 三島地域 | 93 | 93 501 | 69 207 | 67 | 52 538 | 40 015 | 16 | 13 039 | 8 973 |
| 豊能地域 | 66 | 35 237 | 25 701 | 7 | 2 743 | 2 015 | 39 | 21 435 | 16 484 |
| 北河内地域 | 81 | 73 723 | 36 541 | 27 | 41 695 | 30 999 | 22 | 13 103 | 6 034 |
| 中河内地域 | 122 | 62 783 | 52 408 | 60 | 32 896 | 29 664 | 41 | 22 104 | 16 725 |
| 南河内地域 | 38 | 26 095 | 20 912 | 9 | 4 172 | 2 968 | 10 | 12 338 | 9 140 |
| 泉北地域 | 131 | 72 526 | 70 849 | 128 | 74 701 | 74 359 | - | - | - |
| 泉南地域 | 63 | 30 511 | 21 399 | 43 | 20 247 | 14 811 | 9 | 10 264 | 4 601 |
| 大 阪 市 | 150 | 159 507 | 108 415 | 133 | 128 268 | 85 821 | 1 | 595 | 387 |
| 堺 市 | 108 | 52 814 | 52 814 | 108 | 65 528 | 65 528 | - | - | - |
| 岸和田市 | 13 | 10 755 | 7 354 | 10 | 8 254 | 5 877 | 3 | 2 501 | 1 477 |
| 豊中市 | 41 | 24 203 | 18 297 | 1 | 50 | 50 | 30 | 16 498 | 13 155 |
| 池田市 | 18 | 8 184 | 5 282 | - | - | - | 9 | 4 937 | 3 329 |
| 吹田市 | 53 | 25 640 | 17 025 | 32 | 17 128 | 11 840 | 11 | 7 752 | 4 740 |
| 泉大津市 | 3 | 3 104 | 1 769 | - | - | - | - | - | - |
| 高槻市 | 9 | 31 139 | 23 045 | 9 | 9 121 | 6 792 | - | - | - |
| 貝塚市 | 1 | 1 365 | 670 | - | - | - | 1 | 1 365 | 670 |
| 守口市 | 26 | 6 053 | 4 914 | 8 | 5 301 | 5 544 | 12 | 6 602 | 4 741 |
| 枚方市 | 1 | 23 618 | 13 426 | 1 | 17 936 | 13 426 | - | - | - |
| 茨木市 | 20 | 27 598 | 21 752 | 20 | 23 232 | 18 722 | - | - | - |
| 八尾市 | 35 | 23 656 | 20 056 | 14 | 11 910 | 10 085 | 9 | 6 671 | 4 896 |
| 泉佐野市 | 23 | 11 480 | 7 515 | 12 | 5 082 | 3 074 | - | - | - |
| 富田林市 | 5 | 2 225 | 1 488 | 1 | 830 | 572 | 1 | 984 | 984 |
| 寝屋川市 | 27 | 14 104 | - | 7 | 4 828 | - | 8 | 5 162 | - |
| 河内長野市 | 9 | 4 172 | 2 317 | 4 | 765 | 400 | 5 | 3 407 | 1 917 |
| 松原市 | 1 | 1 552 | 814 | - | - | - | 1 | 1 552 | 814 |
| 大東市 | 23 | 13 453 | 12 831 | 8 | 11 965 | 11 359 | 1 | 989 | 1 036 |
| 和泉市 | 4 | 11 685 | 11 343 | 4 | 4 250 | 3 908 | - | - | - |
| 箕面市 | 4 | 2 194 | 1 466 | 3 | 2 037 | 1,309 | - | - | - |
| 柏原市 | 20 | 6 209 | 6 209 | 20 | 6 209 | 6 209 | - | - | - |
| 羽曳野市 | 8 | 3 965 | 3 384 | 2 | 1 240 | 659 | - | - | - |
| 門真市 | 3 | 4 832 | 1 360 | 3 | 1 665 | 670 | - | - | - |
| 摂津市 | 10 | 8 324 | 6 585 | 6 | 3 057 | 2 661 | 4 | 4 487 | 3 433 |
| 高石市 | 16 | 4 923 | 4 923 | 16 | 4 923 | 4 923 | - | - | - |
| 藤井寺市 | 12 | 6 802 | 6 500 | 2 | 1 337 | 1 337 | - | - | - |
| 東大阪市 | 67 | 32 918 | 26 143 | 26 | 14 777 | 13 370 | 32 | 15 433 | 11 829 |
| 泉南市 | 10 | 2 694 | 2 590 | 10 | 2 694 | 2 590 | - | - | - |
| 四條畷市 | 1 | 4 356 | 4 010 | - | - | - | 1 | 350 | 257 |
| 交野市 | - | 7 307 | - | - | - | - | - | - | - |
| 大阪狭山市 | 3 | 7 379 | 6 409 | - | - | - | 3 | 6 395 | 5 425 |
| 阪南市 | 4 | 2 317 | 1 554 | 4 | 2 317 | 1 554 | - | - | - |
| 島本町 | 1 | 800 | 800 | - | - | - | 1 | 800 | 800 |
| 豊能町 | 3 | 656 | 656 | 3 | 656 | 656 | - | - | - |
| 能勢町 | - | - | - | - | - | - | - | - | - |
| 忠岡町 | - | - | - | - | - | - | - | - | - |
| 熊取町 | 5 | - | - | - | - | - | 5 | 6 398 | 2 454 |
| 田尻町 | 2 | 830 | 646 | 2 | 830 | 646 | - | - | - |
| 岬町 | 5 | 1 070 | 1 070 | 5 | 1 070 | 1,070 | - | - | - |
| 太子町 | - | - | - | - | - | - | - | - | - |
| 河南町 | - | - | - | - | - | - | - | - | - |
| 千早赤阪村 | - | - | - | - | - | - | - | - | - |

9-13

市町村、車種別

- 1) 自動車の種類は道路運送車両法に基づくもの。
- ア) トラック総数には被けん引車を含む。
- イ) 250ccを越える大型オートバイをいう。
- ウ) 検査対象外軽自動車を含まない。

| 市町村 | 保有車両 総数 | 登 | | | | | | | | 録 | |
|--------|------------|-----------|-----------|---------|-----------|--------|--------|---------|-------|-------|-------|
| | | 総数 | 自家用 | 営業用 | ア)ト ラ ッ ク | | | | バ ス | | |
| | | | | | 総数 | 普通 | | 小 型 | | 自家用 | 営業用 |
| 自家用 | 営業用 | 自家用 | 営業用 | 自家用 | | 営業用 | | | | | |
| 平成17年度 | 3 651 528 | 2 642 941 | 2 514 590 | 118 812 | 361 426 | 49 893 | 64 783 | 229 589 | 7 622 | 3 522 | 5 693 |
| 18 | 3 637 656 | 2 600 282 | 2 473 518 | 116 821 | 347 868 | 45 846 | 62 963 | 221 629 | 7 487 | 3 486 | 5 612 |
| 19 | 3 606 649 | 2 544 464 | 2 416 682 | 117 484 | 345 798 | 45 763 | 63 487 | 218 779 | 7 472 | 3 525 | 5 675 |
| 20 | 3 575 634 | 2 494 065 | 2 365 694 | 117 951 | 334 620 | 47 397 | 63 787 | 205 454 | 7 562 | 3 584 | 5 705 |
| 平成21年度 | 3 541 040 | 2 450 269 | 2 323 991 | 116 158 | 326 723 | 47 010 | 62 811 | 199 390 | 7 392 | 3 605 | 5 630 |
| 大阪市地域 | 839 681 | 627 179 | 583 291 | 38 488 | 116 930 | 13 320 | 17 655 | 77 795 | 2 760 | 673 | 1 498 |
| 三島地域 | 423 060 | 316 881 | 301 249 | 15 343 | 34 721 | 4 692 | 8 635 | 20 110 | 995 | 473 | 833 |
| 豊能地域 | 254 344 | 188 309 | 183 241 | 4 982 | 15 704 | 2 587 | 2 412 | 10 235 | 384 | 355 | 462 |
| 北河内地域 | 475 482 | 328 055 | 313 989 | 13 648 | 36 488 | 5 361 | 8 293 | 21 618 | 798 | 527 | 525 |
| 中河内地域 | 366 728 | 252 280 | 236 846 | 15 082 | 42 280 | 6 506 | 9 370 | 25 033 | 1 019 | 258 | 690 |
| 南河内地域 | 310 595 | 197 985 | 191 909 | 5 717 | 19 278 | 3 938 | 3 667 | 10 971 | 343 | 351 | 338 |
| 泉北地域 | 553 693 | 363 670 | 344 389 | 16 897 | 42 451 | 7 056 | 9 052 | 23 171 | 788 | 605 | 707 |
| 泉南地域 | 317 333 | 175 804 | 168 990 | 5 984 | 18 857 | 3 548 | 3 719 | 10 456 | 304 | 363 | 577 |
| 大阪市 | 839 681 | 627 179 | 583 291 | 38 488 | 116 930 | 13 320 | 17 655 | 77 795 | 2 760 | 673 | 1 498 |
| 堺市 | 385 623 | 257 055 | 244 256 | 11 460 | 29 937 | 5 101 | 5 578 | 17 424 | 495 | 420 | 529 |
| 和歌山市 | 105 520 | 60 480 | 57 404 | 2 554 | 7 806 | 1 374 | 1 702 | 4 079 | 129 | 79 | 195 |
| 豊中市 | 135 716 | 103 155 | 100 115 | 3 013 | 9 002 | 1 224 | 1 336 | 6 145 | 270 | 188 | 210 |
| 池田市 | 40 410 | 28 986 | 28 287 | 675 | 2 122 | 386 | 215 | 1 473 | 24 | 60 | 147 |
| 吹田市 | 123 328 | 97 916 | 96 063 | 1 840 | 8 797 | 901 | 676 | 7 047 | 160 | 125 | 210 |
| 大津市 | 36 023 | 24 015 | 21 977 | 1 652 | 3 501 | 359 | 1 272 | 1 348 | 136 | 35 | - |
| 高槻市 | 133 363 | 96 013 | 93 052 | 2 895 | 7 328 | 1 231 | 1 574 | 4 329 | 128 | 135 | 351 |
| 貝塚市 | 49 076 | 26 212 | 25 189 | 911 | 2 858 | 563 | 591 | 1 544 | 48 | 44 | 42 |
| 守口市 | 53 633 | 36 981 | 34 533 | 2 431 | 5 339 | 692 | 885 | 3 599 | 146 | 35 | 87 |
| 枚方市 | 161 277 | 115 293 | 112 736 | 2 402 | 7 570 | 1 193 | 1 346 | 4 812 | 64 | 166 | 140 |
| 茨木市 | 108 957 | 81 329 | 76 186 | 5 098 | 9 802 | 1 569 | 3 028 | 4 853 | 307 | 152 | 177 |
| 八尾市 | 117 218 | 78 949 | 75 671 | 3 185 | 11 180 | 2 188 | 1 620 | 7 026 | 253 | 93 | 278 |
| 泉佐野市 | 57 565 | 31 642 | 29 942 | 1 637 | 3 774 | 671 | 832 | 2 129 | 79 | 86 | 270 |
| 富田林市 | 59 736 | 37 510 | 36 682 | 773 | 2 952 | 600 | 459 | 1 787 | 51 | 79 | 31 |
| 寝屋川市 | 92 722 | 62 653 | 60 742 | 1 871 | 6 536 | 955 | 1 258 | 4 145 | 138 | 94 | 106 |
| 河内長野市 | 56 354 | 37 007 | 36 294 | 626 | 2 109 | 341 | 416 | 1 247 | 18 | 75 | 58 |
| 松原市 | 55 083 | 35 792 | 34 440 | 1 311 | 4 809 | 825 | 842 | 3 011 | 90 | 43 | 85 |
| 大東市 | 53 410 | 36 194 | 34 001 | 2 156 | 5 883 | 856 | 1 604 | 3 221 | 165 | 88 | 34 |
| 和泉市 | 95 413 | 58 149 | 55 823 | 1 972 | 5 478 | 1 009 | 1 225 | 2 805 | 85 | 116 | 163 |
| 箕面市 | 54 189 | 41 438 | 40 567 | 850 | 2 826 | 423 | 573 | 1 740 | 69 | 72 | 18 |
| 柏原市 | 31 212 | 20 403 | 20 142 | 244 | 1 851 | 409 | 182 | 1 221 | 22 | 41 | 5 |
| 羽曳野市 | 56 008 | 34 746 | 33 695 | 1 024 | 3 572 | 755 | 707 | 2 019 | 64 | 50 | 16 |
| 門真市 | 55 068 | 36 869 | 33 187 | 3 593 | 7 365 | 981 | 2 379 | 3 738 | 178 | 56 | 92 |
| 摂津市 | 47 262 | 34 335 | 28 721 | 5 450 | 8 477 | 941 | 3 306 | 3 669 | 397 | 50 | 95 |
| 高石市 | 26 580 | 18 475 | 17 142 | 1 131 | 2 244 | 409 | 504 | 1 092 | 37 | 27 | 5 |
| 藤井寺市 | 28 017 | 18 171 | 17 688 | 469 | 1 663 | 279 | 286 | 1 034 | 50 | 19 | 5 |
| 東大阪市 | 218 298 | 152 928 | 141 033 | 11 653 | 29 249 | 3 909 | 7 568 | 16 786 | 744 | 124 | 407 |
| 泉南市 | 35 164 | 18 581 | 18 099 | 454 | 1 722 | 340 | 295 | 1 040 | 19 | 68 | 23 |
| 四條畷市 | 24 714 | 16 507 | 15 853 | 631 | 1 892 | 373 | 440 | 1 007 | 49 | 37 | - |
| 交野市 | 34 658 | 23 558 | 22 937 | 564 | 1 903 | 311 | 381 | 1 096 | 58 | 51 | 66 |
| 大阪狭山市 | 27 747 | 18 681 | 18 288 | 324 | 1 108 | 219 | 153 | 652 | 15 | 19 | 37 |
| 大阪南 | 30 878 | 16 833 | 16 648 | 160 | 934 | 193 | 102 | 608 | 6 | 29 | 22 |
| 島本町 | 10 150 | 7 288 | 7 227 | 60 | 317 | 50 | 51 | 212 | 3 | 11 | - |
| 豊能町 | 12 612 | 8 727 | 8 561 | 159 | 640 | 209 | 92 | 324 | 8 | 8 | 25 |
| 能勢町 | 11 417 | 6 003 | 5 711 | 285 | 1 114 | 345 | 196 | 553 | 13 | 27 | 62 |
| 忠岡町 | 10 054 | 5 976 | 5 191 | 682 | 1 291 | 178 | 473 | 502 | 35 | 7 | 10 |
| 熊取町 | 23 975 | 13 619 | 13 488 | 128 | 707 | 134 | 103 | 459 | 8 | 35 | - |
| 田尻町 | 4 047 | 2 288 | 2 269 | 19 | 216 | 45 | 6 | 158 | 7 | 5 | 6 |
| 岬町 | 11 108 | 6 149 | 5 951 | 121 | 840 | 228 | 88 | 439 | 8 | 17 | 19 |
| 太子町 | 9 655 | 5 639 | 5 173 | 441 | 963 | 253 | 276 | 386 | 23 | 32 | 28 |
| 河内町 | 12 610 | 7 379 | 6 875 | 476 | 1 390 | 471 | 284 | 592 | 15 | 21 | 68 |
| 千早赤阪村 | 5 385 | 3 060 | 2 774 | 273 | 712 | 195 | 244 | 243 | 17 | 13 | 10 |
| 不明 | 124 | 106 | 87 | 17 | 14 | 2 | 8 | 1 | 1 | - | - |

資料 (財) 自動車検査登録情報協会「市町村別自動車保有車両数」、(社) 全国軽自動車協会連合会「市区町村別軽自動車車両数」

自動車保有車両数

各年度末現在

| 総数 | 車 両 | | | | | | | | イ) 小型二輪 | ロ) 軽自動車 |
|-----------|---------|-------|-----------|--------|---------|--------|---------|-----|---------|-----------|
| | 乗 用 車 | | | | 特 殊 用 途 | | 大 型 特 殊 | | | |
| | 自家用 | 営業用 | 自家用 | 営業用 | 自家用 | 営業用 | 自家用 | 営業用 | | |
| 2 199 963 | 904 744 | 4 713 | 1 272 007 | 18 499 | 42 618 | 17 102 | 12 217 | 400 | 86 879 | 921 708 |
| 2 173 127 | 899 291 | 5 167 | 1 250 555 | 18 114 | 40 480 | 17 088 | 12 231 | 390 | 87 659 | 949 715 |
| 2 120 491 | 904 277 | 5 522 | 1 192 858 | 17 833 | 39 262 | 17 102 | 12 218 | 393 | 88 191 | 973 994 |
| 2 084 513 | 898 776 | 5 727 | 1 162 438 | 17 572 | 35 866 | 17 202 | 12 179 | 396 | 88 551 | 993 018 |
| 2 048 747 | 885 864 | 5 994 | 1 140 181 | 16 708 | 35 875 | 17 226 | 12 066 | 397 | 88 949 | 1 001 822 |
| 487 492 | 220 775 | 3 134 | 255 403 | 8 180 | 10 135 | 5 096 | 5 190 | 165 | 23 469 | 189 033 |
| 271 864 | 120 571 | 363 | 150 079 | 851 | 4 389 | 3 656 | 935 | 10 | 11 566 | 94 613 |
| 168 575 | 79 551 | 318 | 87 821 | 885 | 2 299 | 521 | 393 | - | 9 098 | 56 937 |
| 284 274 | 120 542 | 485 | 160 833 | 2 414 | 4 067 | 1 124 | 1 041 | 9 | 13 520 | 133 907 |
| 202 315 | 87 926 | 689 | 112 152 | 1 548 | 3 914 | 1 744 | 1 057 | 22 | 8 973 | 105 475 |
| 173 257 | 70 215 | 20 | 102 723 | 299 | 3 147 | 1 015 | 564 | 35 | 6 402 | 106 208 |
| 309 760 | 127 400 | 955 | 179 190 | 2 215 | 5 061 | 3 035 | 1 906 | 145 | 10 479 | 179 544 |
| 151 194 | 58 877 | 30 | 91 971 | 316 | 2 862 | 1 034 | 913 | 4 | 5 437 | 136 092 |
| 487 492 | 220 775 | 3 134 | 255 403 | 8 180 | 10 135 | 5 096 | 5 190 | 165 | 23 469 | 189 033 |
| 219 500 | 90 805 | 948 | 125 828 | 1 919 | 3 655 | 1 901 | 1 023 | 90 | 7 664 | 120 904 |
| 50 607 | 19 907 | 7 | 30 579 | 114 | 989 | 406 | 397 | 1 | 1 672 | 43 368 |
| 92 186 | 44 016 | 220 | 47 239 | 711 | 1 157 | 266 | 146 | - | 5 094 | 27 467 |
| 26 131 | 11 795 | 28 | 14 139 | 169 | 325 | 92 | 109 | - | 1 506 | 9 918 |
| 87 237 | 40 810 | 184 | 45 853 | 390 | 1 200 | 215 | 127 | 5 | 3 472 | 21 940 |
| 19 533 | 7 798 | - | 11 735 | - | 266 | 234 | 436 | 10 | 550 | 11 458 |
| 86 290 | 36 232 | 106 | 49 756 | 196 | 1 096 | 540 | 273 | - | 3 619 | 33 731 |
| 22 450 | 8 944 | - | 13 455 | 51 | 412 | 176 | 227 | 3 | 787 | 22 077 |
| 30 763 | 13 089 | 197 | 16 444 | 1 033 | 540 | 83 | 134 | - | 1 266 | 15 386 |
| 105 657 | 44 881 | 5 | 60 345 | 426 | 1 128 | 415 | 211 | 6 | 4 095 | 41 889 |
| 68 243 | 30 811 | 66 | 37 175 | 191 | 1 313 | 1 329 | 313 | - | 2 892 | 24 736 |
| 65 260 | 28 059 | 177 | 36 827 | 197 | 1 174 | 659 | 304 | 1 | 3 230 | 35 039 |
| 26 436 | 10 212 | 20 | 16 105 | 99 | 576 | 337 | 163 | - | 992 | 24 931 |
| 33 663 | 13 447 | 2 | 20 170 | 44 | 495 | 186 | 104 | - | 1 137 | 21 089 |
| 54 680 | 23 129 | 10 | 31 368 | 173 | 867 | 185 | 184 | 1 | 3 187 | 26 882 |
| 34 308 | 13 399 | 7 | 20 843 | 59 | 303 | 68 | 86 | - | 1 134 | 18 213 |
| 29 646 | 12 209 | 1 | 17 399 | 37 | 829 | 249 | 124 | 7 | 1 251 | 18 040 |
| 29 252 | 12 482 | 12 | 16 608 | 150 | 539 | 191 | 207 | - | 1 593 | 15 623 |
| 51 243 | 20 775 | 4 | 30 280 | 184 | 739 | 309 | 99 | 2 | 1 695 | 35 569 |
| 37 838 | 18 405 | 66 | 19 367 | - | 470 | 124 | 90 | - | 1 941 | 10 810 |
| 18 190 | 7 646 | - | 10 544 | - | 195 | 35 | 86 | - | 733 | 10 076 |
| 30 175 | 12 438 | 1 | 17 722 | 14 | 572 | 222 | 139 | - | 1 133 | 20 129 |
| 28 465 | 12 096 | 256 | 15 620 | 493 | 528 | 193 | 168 | 2 | 1 454 | 16 745 |
| 23 209 | 9 915 | 5 | 13 215 | 74 | 712 | 1 568 | 219 | 5 | 1 292 | 11 635 |
| 15 017 | 6 261 | 1 | 8 755 | - | 326 | 553 | 272 | 31 | 442 | 7 663 |
| 16 140 | 6 508 | 7 | 9 528 | 97 | 288 | 24 | 32 | - | 578 | 9 268 |
| 118 865 | 52 221 | 512 | 64 781 | 1 351 | 2 545 | 1 050 | 667 | 21 | 5 010 | 60 360 |
| 16 358 | 6 107 | 3 | 10 197 | 51 | 289 | 63 | 58 | - | 671 | 15 912 |
| 14 306 | 6 049 | 5 | 8 136 | 116 | 175 | 21 | 76 | - | 899 | 7 308 |
| 21 151 | 8 816 | - | 12 312 | 23 | 290 | 36 | 61 | - | 1 026 | 10 074 |
| 17 229 | 7 113 | 2 | 10 067 | 47 | 188 | 42 | 30 | 28 | 685 | 8 381 |
| 15 540 | 5 982 | - | 9 557 | 1 | 241 | 29 | 38 | - | 562 | 13 483 |
| 6 885 | 2 803 | 2 | 4 080 | - | 68 | 4 | 3 | - | 291 | 2 571 |
| 7 893 | 3 549 | - | 4 339 | 5 | 115 | 29 | 17 | - | 325 | 3 560 |
| 4 527 | 1 786 | 4 | 2 737 | - | 232 | 10 | 31 | - | 232 | 5 182 |
| 4 467 | 1 761 | 2 | 2 592 | 112 | 75 | 38 | 76 | 12 | 128 | 3 950 |
| 12 717 | 5 042 | - | 7 675 | - | 130 | 17 | 13 | - | 469 | 9 887 |
| 1 998 | 770 | - | 1 228 | - | 53 | - | 10 | - | 87 | 1 672 |
| 5 088 | 1 913 | - | 3 175 | - | 172 | 6 | 7 | - | 197 | 4 762 |
| 4 351 | 1 846 | - | 2 505 | - | 140 | 114 | 11 | - | 186 | 3 830 |
| 5 509 | 2 356 | - | 3 153 | - | 251 | 109 | 31 | - | 217 | 5 014 |
| 2 236 | 899 | - | 1 336 | 1 | 81 | 1 | 7 | - | 81 | 2 244 |
| 16 | 7 | - | 9 | - | 1 | 1 | 67 | 7 | 5 | 13 |

9 - 1 4 自動車旅客輸送人員

1) 自動車輸送統計(指定統計第99号)他によるものである。
 2) 小型特殊車及び小型二輪車は調査対象に含まない。大型特殊車、特種用途車は登録自動車から除く。

| 年度月 | 総数 | 営業用 | | | | | 自家用 | | |
|--------|-----------|---------|--------|---------|--------|---------|-----------|--------|---------|
| | | バス | | | | 乗用車 | 登録自動車 | | 軽自動車 |
| | | 乗合 | | | 貸切 | | 乗用車 | 貨物車 | |
| | | 計 | 定期 | 定期外 | | | | | |
| 千人 | | | | | | | | | |
| 平成17年度 | 2 714 746 | 313 641 | 75 444 | 238 197 | 24 636 | 159 125 | 1 551 242 | 81 677 | 584 425 |
| 18 | 2 753 469 | 308 265 | 74 890 | 233 375 | 23 585 | 161 229 | 1 555 437 | 82 148 | 622 805 |
| 19 | 2 723 510 | 302 791 | 74 608 | 228 183 | 25 065 | 159 965 | 1 520 660 | 79 195 | 635 834 |
| 20 | 2 737 409 | 293 798 | 71 977 | 221 821 | 28 134 | 154 637 | 1 509 996 | 78 628 | 672 216 |
| 平成21年度 | 2 709 792 | 268 390 | 70 496 | 197 894 | 28 089 | 146 322 | 1 476 110 | 70 467 | 720 414 |
| 21年4月 | 210 696 | 21 813 | 6 817 | 14 996 | 2 330 | 12 782 | 115 778 | 5 596 | 52 397 |
| 5 | 222 618 | 20 318 | 6 288 | 14 030 | 2 159 | 12 268 | 122 931 | 6 125 | 58 817 |
| 6 | 203 650 | 22 248 | 6 098 | 16 150 | 2 446 | 10 677 | 107 511 | 6 891 | 53 877 |
| 7 | 248 421 | 23 105 | 5 990 | 17 115 | 2 388 | 13 500 | 121 514 | 6 225 | 81 689 |
| 8 | 226 137 | 21 913 | 5 466 | 16 447 | 2 016 | 12 739 | 121 627 | 5 803 | 62 039 |
| 9 | 240 059 | 21 917 | 5 968 | 15 949 | 2 415 | 10 546 | 133 371 | 5 362 | 66 448 |
| 10 | 230 305 | 24 660 | 6 180 | 18 480 | 2 681 | 11 053 | 130 680 | 6 398 | 54 833 |
| 11 | 238 808 | 23 480 | 5 936 | 17 544 | 2 680 | 11 905 | 137 285 | 5 568 | 57 890 |
| 12 | 227 383 | 23 404 | 5 598 | 17 806 | 2 288 | 13 475 | 122 454 | 5 199 | 60 563 |
| 22年1月 | 232 349 | 23 008 | 5 660 | 17 348 | 2 243 | 14 884 | 136 595 | 5 388 | 50 231 |
| 2 | 204 888 | 20 015 | 5 307 | 14 708 | 2 190 | 10 551 | 110 342 | 6 061 | 55 729 |
| 3 | 224 478 | 22 509 | 5 188 | 17 321 | 2 253 | 11 942 | 116 022 | 5 851 | 65 901 |

資料 国土交通省総合政策局情報管理部「自動車輸送統計月報」

9 - 1 5 自動車貨物輸送トン数

1) 自動車輸送統計(指定統計第99号)他によるものである。
 2) 小型特殊車及び小型二輪車は調査対象に含まない。大型特殊車、特種用途車は登録自動車から除く。

| 年度月 | 総数 | 営業用 | | | 自家用 | | |
|--------|---------|---------|-------|-------|--------|--------|-------|
| | | 登録自動車 | | 軽自動車 | 登録自動車 | | 軽自動車 |
| | | 普通車 | 小型車 | | 普通車 | 小型車 | |
| | | | | | | | |
| 千 t | | | | | | | |
| 平成17年度 | 180 679 | 120 511 | 2 727 | 1 796 | 36 485 | 12 901 | 6 259 |
| 18 | 173 620 | 116 318 | 2 824 | 1 865 | 32 848 | 13 491 | 6 274 |
| 19 | 177 309 | 123 289 | 2 910 | 1 860 | 30 868 | 12 727 | 5 655 |
| 20 | 179 573 | 125 411 | 2 864 | 1 940 | 30 730 | 12 745 | 5 883 |
| 平成21年度 | 178 446 | 125 024 | 2 808 | 1 907 | 30 371 | 11 879 | 6 457 |
| 21年4月 | 16 045 | 11 360 | 266 | 172 | 2 984 | 799 | 464 |
| 5 | 13 942 | 9 750 | 223 | 162 | 2 395 | 952 | 460 |
| 6 | 14 644 | 10 595 | 244 | 152 | 2 296 | 945 | 412 |
| 7 | 15 389 | 11 171 | 283 | 191 | 2 287 | 906 | 551 |
| 8 | 13 719 | 9 583 | 232 | 187 | 2 275 | 960 | 482 |
| 9 | 14 076 | 9 685 | 241 | 153 | 2 276 | 1 091 | 630 |
| 10 | 15 047 | 10 192 | 232 | 141 | 2 704 | 1 062 | 716 |
| 11 | 16 108 | 11 526 | 236 | 147 | 2 653 | 893 | 653 |
| 12 | 14 824 | 9 973 | 259 | 159 | 2 623 | 1 135 | 675 |
| 22年1月 | 14 485 | 9 809 | 201 | 147 | 2 670 | 1 100 | 558 |
| 2 | 14 840 | 10 431 | 179 | 152 | 2 700 | 996 | 382 |
| 3 | 15 327 | 10 949 | 212 | 144 | 2 508 | 1 040 | 474 |

資料 国土交通省総合政策局情報管理部「自動車輸送統計月報」

9 - 1 6 空 港 別 航 空 輸 送 量

ア) 通過客は含まない。

| 年 月 | 総 数 量 | | 国 内 線 | | | | | | 国 際 線 | | | | | | | | | | | |
|-----------|--------|---------|----------|-------|-------|---------|--------|--------|----------|-------|-------|-------|---------|---------|---------|---|---|---|---|---|
| | ア) 旅客 | 貨 物 | ア) 旅 客 数 | | | 貨 物 量 | | | ア) 旅 客 数 | | | 貨 物 量 | | | | | | | | |
| | | | 総 数 | 乗 客 | 降 客 | 総 量 | 発 送 | 到 着 | 総 数 | 乗 客 | 降 客 | 通 過 客 | 総 量 | 発 送 | 到 着 | | | | | |
| 千人 | t | 千人 | t | | | 千人 | | | t | | | | | | | | | | | |
| 大 阪 空 港 | | | | | | | | | | | | | | | | | | | | |
| 平 成 1 7 年 | 18 948 | 154 412 | 18 948 | 9 508 | 9 439 | 153 413 | 67 954 | 86 458 | - | - | - | - | - | - | - | - | - | - | - | - |
| 1 8 | 17 050 | 145 366 | 17 050 | 8 593 | 8 458 | 145 366 | 61 041 | 84 323 | - | - | - | - | - | - | - | - | - | - | - | - |
| 1 9 | 16 240 | 137 441 | 16 240 | 8 186 | 8 054 | 137 441 | 57 253 | 80 188 | - | - | - | - | - | - | - | - | - | - | - | - |
| 2 0 | 15 632 | 133 408 | 15 632 | 7 872 | 7 760 | 133 408 | 57 922 | 75 486 | - | - | - | - | - | - | - | - | - | - | - | - |
| 平 成 2 1 年 | 14 563 | 128 206 | 14 563 | 7 335 | 7 228 | 128 206 | 56 803 | 71 403 | - | - | - | - | - | - | - | - | - | - | - | - |
| 1 月 | 1 121 | 9 123 | 1 121 | 561 | 560 | 9 123 | 4 198 | 4 925 | - | - | - | - | - | - | - | - | - | - | - | - |
| 2 | 1 085 | 8 877 | 1 085 | 548 | 537 | 8 877 | 4 203 | 4 674 | - | - | - | - | - | - | - | - | - | - | - | - |
| 3 | 1 338 | 10 933 | 1 338 | 672 | 667 | 10 933 | 5 138 | 5 795 | - | - | - | - | - | - | - | - | - | - | - | - |
| 4 | 1 129 | 9 986 | 1 129 | 572 | 557 | 9 986 | 4 787 | 5 198 | - | - | - | - | - | - | - | - | - | - | - | - |
| 5 | 1 118 | 9 395 | 1 118 | 560 | 559 | 9 395 | 4 315 | 5 079 | - | - | - | - | - | - | - | - | - | - | - | - |
| 6 | 1 049 | 9 812 | 1 049 | 528 | 520 | 9 812 | 4 368 | 5 444 | - | - | - | - | - | - | - | - | - | - | - | - |
| 7 | 1 215 | 11 810 | 1 215 | 615 | 600 | 11 810 | 4 967 | 6 843 | - | - | - | - | - | - | - | - | - | - | - | - |
| 8 | 1 389 | 11 288 | 1 389 | 701 | 688 | 11 288 | 4 666 | 6 623 | - | - | - | - | - | - | - | - | - | - | - | - |
| 9 | 1 317 | 11 305 | 1 317 | 664 | 653 | 11 305 | 4 701 | 6 603 | - | - | - | - | - | - | - | - | - | - | - | - |
| 1 0 | 1 296 | 11 527 | 1 296 | 653 | 643 | 11 527 | 4 865 | 6 662 | - | - | - | - | - | - | - | - | - | - | - | - |
| 1 1 | 1 296 | 10 908 | 1 296 | 649 | 647 | 10 908 | 4 769 | 6 139 | - | - | - | - | - | - | - | - | - | - | - | - |
| 1 2 | 1 210 | 13 244 | 1 210 | 613 | 597 | 13 244 | 5 826 | 7 418 | - | - | - | - | - | - | - | - | - | - | - | - |
| 関 西 空 港 | | | | | | | | | | | | | | | | | | | | |
| 平 成 1 7 年 | 16 279 | 840 235 | 5 069 | 2 540 | 2 529 | 41 083 | 24 445 | 16 638 | 11 210 | 5 222 | 5 263 | 724 | 799 152 | 395 598 | 403 554 | | | | | |
| 1 8 | 16 608 | 812 417 | 5 400 | 2 692 | 2 708 | 44 024 | 23 430 | 20 594 | 11 209 | 5 317 | 5 382 | 510 | 768 393 | 385 650 | 382 743 | | | | | |
| 1 9 | 16 615 | 816 518 | 5 566 | 2 764 | 2 803 | 52 955 | 27 073 | 25 882 | 11 049 | 5 290 | 5 357 | 401 | 763 563 | 392 678 | 370 885 | | | | | |
| 2 0 | 16 014 | 820 759 | 5 568 | 2 772 | 2 796 | 67 653 | 33 362 | 34 291 | 10 446 | 4 924 | 5 013 | 509 | 753 106 | 378 102 | 375 004 | | | | | |
| 平 成 2 1 年 | 13 453 | 587 542 | 4 096 | 2 029 | 2 067 | 41 442 | 19 821 | 21 621 | 9 356 | 4 530 | 4 561 | 265 | 546 100 | 261 746 | 284 354 | | | | | |
| 1 月 | 1 128 | 35 620 | 349 | 174 | 175 | 3 094 | 1 573 | 1 521 | 778 | 350 | 391 | 38 | 32 526 | 13 718 | 18 808 | | | | | |
| 2 | 1 057 | 37 603 | 304 | 150 | 154 | 3 362 | 1 507 | 1 855 | 753 | 381 | 348 | 25 | 34 241 | 14 933 | 19 308 | | | | | |
| 3 | 1 235 | 47 404 | 384 | 190 | 194 | 4 110 | 1 835 | 2 275 | 851 | 396 | 439 | 15 | 43 294 | 18 643 | 24 651 | | | | | |
| 4 | 1 107 | 43 840 | 309 | 156 | 153 | 3 520 | 1 755 | 1 765 | 798 | 399 | 382 | 17 | 40 320 | 18 825 | 21 495 | | | | | |
| 5 | 992 | 43 846 | 344 | 171 | 173 | 3 284 | 1 551 | 1 733 | 648 | 310 | 318 | 20 | 40 562 | 19 444 | 21 118 | | | | | |
| 6 | 860 | 47 293 | 319 | 159 | 160 | 3 476 | 1 684 | 1 792 | 540 | 259 | 259 | 22 | 43 817 | 21 081 | 22 736 | | | | | |
| 7 | 1 128 | 49 359 | 363 | 180 | 183 | 3 877 | 1 776 | 2 101 | 765 | 374 | 365 | 27 | 45 482 | 22 530 | 22 952 | | | | | |
| 8 | 1 333 | 50 241 | 419 | 207 | 213 | 3 653 | 1 745 | 1 908 | 913 | 451 | 436 | 26 | 46 588 | 23 037 | 23 551 | | | | | |
| 9 | 1 284 | 55 621 | 403 | 200 | 203 | 3 678 | 1 800 | 1 878 | 881 | 423 | 439 | 18 | 51 943 | 26 082 | 25 861 | | | | | |
| 1 0 | 1 166 | 58 798 | 340 | 168 | 173 | 3 460 | 1 692 | 1 768 | 826 | 404 | 403 | 19 | 55 338 | 28 547 | 26 791 | | | | | |
| 1 1 | 1 080 | 57 065 | 291 | 143 | 147 | 2 558 | 1 286 | 1 272 | 790 | 383 | 392 | 15 | 54 507 | 26 771 | 27 736 | | | | | |
| 1 2 | 1 083 | 60 852 | 270 | 131 | 139 | 3 370 | 1 617 | 1 753 | 813 | 401 | 388 | 24 | 57 482 | 28 135 | 29 347 | | | | | |

資 料 国土交通省大阪航空局大阪空港事務所、関西国際空港株式会社

9 - 1 7 一 般 旅 券 発 行 件 数

| 年 次 | 総 数 | | 男 | 女 | 年 代 別 | | | | | |
|-----------|---------|---------|---------|--------|-----------|--------|---------|--------|-----------|--------|
| | | | | | 2 0 歳 未 満 | | 2 0 歳 代 | | 3 0 歳 代 | |
| | 男 | 女 | 男 | 女 | 男 | 女 | 男 | 女 | | |
| 平 成 1 7 年 | 件 | | | | 30 497 | 34 021 | 32 052 | 44 048 | 22 872 | 23 593 |
| 1 8 | 276 626 | 127 998 | 148 628 | 30 807 | 33 951 | 31 790 | 42 292 | 29 924 | 29 445 | |
| 1 9 | 327 085 | 156 361 | 170 724 | 28 807 | 31 542 | 29 989 | 38 858 | 30 601 | 28 926 | |
| 2 0 | 290 609 | 138 920 | 151 689 | 25 527 | 27 871 | 26 941 | 34 131 | 26 862 | 25 618 | |
| 平 成 2 1 年 | 317 728 | 143 382 | 174 346 | 25 680 | 28 401 | 26 453 | 38 866 | 25 944 | 28 542 | |
| 年 次 | 4 0 歳 代 | | 5 0 歳 代 | | 6 0 歳 代 | | 7 0 歳 代 | | 8 0 歳 以 上 | |
| | | | | | | | | | 男 | 女 |
| | 男 | 女 | 男 | 女 | 男 | 女 | 男 | 女 | | |
| 平 成 1 7 年 | 12 616 | 12 583 | 12 241 | 14 693 | 7 569 | 8 605 | 2 329 | 3 229 | 366 | 579 |
| 1 8 | 14 594 | 14 187 | 14 349 | 17 060 | 9 943 | 11 092 | 3 268 | 3 999 | 423 | 628 |
| 1 9 | 21 088 | 18 846 | 22 588 | 25 661 | 16 696 | 18 887 | 5 705 | 6 196 | 653 | 825 |
| 2 0 | 19 435 | 17 651 | 17 878 | 21 162 | 16 036 | 18 223 | 5 607 | 6 229 | 634 | 804 |
| 平 成 2 1 年 | 20 027 | 21 633 | 18 386 | 24 274 | 19 202 | 23 833 | 6 922 | 7 829 | 768 | 968 |

資 料 大阪府パスポートセンター「大阪府におけるパスポート(旅券)の取扱状況」

9 - 1 8 入 港 船 舶 数

| 港 名 | 隻 数 | 総 ト ン 数 | う ち 外 航 船 | |
|----------|--------|-------------|-----------|-------------|
| | | | 隻 数 | 総 ト ン 数 |
| 平成 1 7 年 | 91 926 | 224 927 761 | 9 470 | 130 392 351 |
| 1 8 | 89 553 | 229 937 440 | 9 623 | 135 648 219 |
| 1 9 | 89 282 | 220 842 383 | 9 277 | 136 992 774 |
| 2 0 | 85 916 | 221 459 753 | 8 874 | 137 601 368 |
| 平成 2 1 年 | 71 119 | 200 372 614 | 7 931 | 123 363 113 |
| 大 阪 港 | 25 304 | 124 153 026 | 5 670 | 80 192 363 |
| 堺 泉 北 港 | 29 919 | 73 280 941 | 2 096 | 42 214 190 |
| 阪 南 港 | 7 639 | 1 878 858 | 165 | 956 560 |
| 深 日 港 | 6 | 114 | - | - |
| 尾 崎 港 | 3 249 | 25 992 | - | - |
| 泉 州 港 | 4 986 | 1 026 858 | - | - |
| 泉 佐 野 港 | 16 | 6 825 | - | - |

資 料 大阪府港湾局「大阪府の港湾統計」、大阪市港湾局「大阪港統計年報」

9 - 1 9 乗 降 船 客 数

ア) 宮崎航路は平成18年5月より休止となった。
 イ) 洲本航路は平成19年4月より休航となった。
 ウ) 津名航路は平成19年2月より休航となった。

| 航 路 | 乗 船 | | | | | 降 船 | | | | |
|------------|----------|----------|----------|----------|----------|-----------|----------|----------|----------|----------|
| | 平成 1 7 年 | 平成 1 8 年 | 平成 1 9 年 | 平成 2 0 年 | 平成 2 1 年 | 平成 1 7 年 | 平成 1 8 年 | 平成 1 9 年 | 平成 2 0 年 | 平成 2 1 年 |
| 総 数 | 990 034 | 925 337 | 984 032 | 961 807 | 778 579 | 1 001 542 | 906 039 | 982 944 | 947 941 | 787 779 |
| 大 阪 港 | 719 294 | 665 521 | 678 727 | 650 974 | 534 623 | 718 109 | 639 616 | 670 134 | 637 535 | 537 046 |
| (外 国 航 路) | 64 182 | 71 707 | 111 286 | 124 877 | 49 351 | 63 164 | 69 577 | 110 009 | 122 115 | 47 404 |
| (内 国 航 路) | 655 112 | 593 814 | 567 441 | 526 097 | 485 272 | 654 945 | 570 039 | 560 125 | 515 420 | 489 642 |
| 定 期 | 30 976 | 1 567 | - | - | - | 31 496 | 2 169 | - | - | - |
| 不 定 期 | 4 864 | 3 396 | 1 904 | 2 887 | 2 455 | 5 300 | 2 975 | 1 312 | 1 685 | 1 910 |
| 大 阪 湾 回 遊 | 10 269 | 10 734 | 9 949 | 6 902 | 3 891 | 9 869 | 10 734 | 9 949 | 6 902 | 3 891 |
| フ ェ リ ー | 609 003 | 578 117 | 555 588 | 516 308 | 478 926 | 608 280 | 554 161 | 548 864 | 506 833 | 483 841 |
| 堺 泉 北 港 | 151 784 | 146 140 | 151 626 | 147 104 | 103 757 | 148 064 | 139 339 | 152 205 | 140 170 | 105 137 |
| フ ェ リ ー | 151 784 | 146 140 | 151 626 | 147 104 | 103 757 | 148 064 | 139 339 | 152 205 | 140 170 | 105 137 |
| ア) 阪 南 港 | 13 196 | 9 186 | - | - | - | 18 118 | 11 684 | - | - | - |
| フ ェ リ ー | 13 196 | 9 186 | - | - | - | 18 118 | 11 684 | - | - | - |
| 泉 州 港 | 35 816 | 41 726 | 148 523 | 163 729 | 140 199 | 33 618 | 40 557 | 154 971 | 170 236 | 145 596 |
| 神 戸 | - | - | 139 395 | 163 729 | 140 199 | - | - | 146 225 | 170 236 | 145 596 |
| イ) 洲 本 | 35 816 | 41 726 | 9 128 | - | - | 33 618 | 40 557 | 8 746 | - | - |
| ウ) 泉 佐 野 港 | 69 944 | 62 764 | 5 156 | - | - | 83 633 | 74 843 | 5 634 | - | - |
| フ ェ リ ー | 69 944 | 62 764 | 5 156 | - | - | 83 633 | 74 843 | 5 634 | - | - |

資 料 大阪府港湾局「大阪府の港湾統計」、大阪市港湾局「大阪港統計年報」

9 - 2 0 海 上 出 入

| 年 次 | 総 量 | | | | 大 阪 港 | | | |
|---------------|------------|------------|------------|------------|------------|------------|------------|------------|
| | 輸 出 | 移 出 | 輸 入 | 移 入 | 輸 出 | 移 出 | 輸 入 | 移 入 |
| 平成 1 7 年 | 13 391 963 | 46 214 130 | 50 191 920 | 64 894 968 | 10 210 882 | 24 577 995 | 25 424 247 | 32 929 317 |
| 1 8 | 14 394 942 | 46 501 920 | 50 834 452 | 65 921 853 | 11 085 043 | 25 061 615 | 25 960 376 | 33 427 539 |
| 1 9 | 14 937 198 | 45 214 071 | 27 301 125 | 64 383 301 | 11 787 105 | 25 420 850 | 25 212 961 | 34 259 319 |
| 2 0 | 15 357 959 | 44 194 761 | 26 363 516 | 63 961 085 | 11 552 910 | 23 612 358 | 24 455 281 | 33 325 563 |
| 平成 2 1 年 | 12 473 366 | 37 127 696 | 45 156 840 | 50 971 857 | 9 700 750 | 20 570 303 | 23 115 825 | 27 557 412 |
| 農 水 産 品 | 57 964 | 108 130 | 1 993 003 | 180 843 | 57 964 | 50 713 | 1 804 322 | 59 199 |
| 林 産 品 | 18 405 | 61 796 | 1 065 194 | 164 261 | 18 405 | 12 632 | 582 093 | 99 961 |
| 鉱 産 品 | 81 835 | 678 142 | 12 239 653 | 9 315 854 | 23 885 | 243 970 | 1 131 114 | 1 705 803 |
| 金 属 機 械 工 業 品 | 5 366 608 | 25 403 388 | 7 103 890 | 29 886 958 | 4 666 670 | 17 352 292 | 6 577 143 | 20 860 586 |
| 化 学 工 業 品 | 3 405 606 | 8 094 040 | 11 630 897 | 9 952 344 | 1 839 992 | 308 637 | 2 270 718 | 3 644 010 |
| 軽 工 業 品 | 635 692 | 144 272 | 2 124 497 | 640 157 | 634 637 | 125 675 | 2 124 497 | 557 107 |
| 雑 工 業 品 | 914 919 | 73 029 | 8 009 850 | 15 675 | 914 852 | 70 764 | 7 650 078 | 3 264 |
| 特 殊 品 | 1 992 337 | 2 564 899 | 989 856 | 815 765 | 1 544 345 | 2 405 620 | 975 860 | 627 482 |

資 料 大阪府港湾局「大阪府の港湾統計」、大阪市港湾局「大阪港統計年報」

9 - 2 1 航路別フェリーボート利用状況

| 航路 | 総数 | | バス | | トラック | | 乗用車 | | その他 | | 客数 | | |
|---------|---------|---------|-------|-------|---------|---------|---------|---------|--------|--------|---------|---------|--|
| | 乗船 | 降船 | 乗船 | 降船 | 乗船 | 降船 | 乗船 | 降船 | 乗船 | 降船 | 乗船 | 降船 | |
| | 台 | | | | | | | | | | | 人 | |
| 平成 17 年 | 567 052 | 591 494 | 2 268 | 3 263 | 271 472 | 283 504 | 229 768 | 240 323 | 63 544 | 64 404 | 843 927 | 858 095 | |
| 18 | 561 141 | 567 463 | 3 260 | 4 028 | 265 633 | 281 500 | 223 097 | 213 792 | 69 151 | 68 143 | 796 207 | 780 027 | |
| 19 | 506 907 | 504 247 | 2 107 | 2 278 | 234 150 | 256 058 | 194 894 | 172 052 | 75 756 | 73 859 | 712 370 | 706 703 | |
| 20 | 463 158 | 472 704 | 1 710 | 2 009 | 197 344 | 223 827 | 170 997 | 156 287 | 93 107 | 90 581 | 663 412 | 647 003 | |
| 平成 21 年 | 406 859 | 396 459 | 1 660 | 1 906 | 158 833 | 184 483 | 160 943 | 128 457 | 85 423 | 81 613 | 582 683 | 588 978 | |
| 大阪港 | 325 179 | 314 238 | 1 226 | 1 560 | 131 401 | 157 669 | 135 947 | 98 361 | 56 605 | 56 648 | 478 926 | 483 841 | |
| 四国 | 325 179 | 314 238 | 1 226 | 1 560 | 131 401 | 157 669 | 135 947 | 98 361 | 56 605 | 56 648 | 478 926 | 483 841 | |
| 九州 | | | | | | | | | | | | | |
| 沖繩 | | | | | | | | | | | | | |
| 堺泉北港 | 81 680 | 82 221 | 434 | 346 | 27 432 | 26 814 | 24 996 | 30 096 | 28 818 | 24 965 | 103 757 | 105 137 | |
| 新門司 | 81 680 | 82 221 | 434 | 346 | 27 432 | 26 814 | 24 996 | 30 096 | 28 818 | 24 965 | 103 757 | 105 137 | |

資料 大阪府港湾局「大阪府の港湾統計」、大阪市港湾局「大阪港統計年報」

貨物数量

| 堺泉北港 | | | | 阪南港 | | | | 深日港 | | 尾崎港 | 泉州港 | 泉佐野港 | |
|-----------|------------|------------|------------|---------|---------|---------|-----------|--------|--------|-----|-----------|-----------|-----------|
| 輸出 | 移出 | 輸入 | 移入 | 輸出 | 移出 | 輸入 | 移入 | 移出 | 移入 | 移入 | 移入 | 移出 | 移入 |
| 3 060 883 | 19 452 073 | 24 418 954 | 26 115 858 | 120 198 | 529 955 | 348 719 | 2 419 244 | 15 358 | 58 510 | 145 | 1 752 024 | 1 638 749 | 1 619 870 |
| 3 221 350 | 19 433 235 | 24 502 947 | 27 364 942 | 88 549 | 423 840 | 371 129 | 1 941 482 | 250 | - | 161 | 1 659 250 | 1 582 980 | 1 528 479 |
| 3 017 817 | 19 548 061 | 24 630 174 | 27 093 311 | 132 276 | 123 535 | 393 635 | 1 333 828 | - | - | 129 | 1 587 584 | 121 625 | 109 130 |
| 3 694 864 | 20 503 023 | 25 895 048 | 27 844 026 | 110 185 | 79 298 | 309 420 | 1 252 960 | - | - | 146 | 1 538 390 | 82 | - |
| 2 694 010 | 16 467 281 | 21 628 841 | 21 097 801 | 78 606 | 89 952 | 412 174 | 1 341 411 | - | - | 123 | 974 900 | 160 | 210 |
| - | 57 417 | 177 681 | 4 927 | - | - | 11 000 | 116 594 | - | - | 123 | - | - | - |
| - | 12 350 | 143 039 | 56 420 | - | 36 814 | 340 062 | 7 880 | - | - | - | - | - | - |
| 39 608 | 423 672 | 11 104 133 | 6 804 369 | 18 342 | 10 500 | 4 406 | 805 682 | - | - | - | - | - | - |
| 690 763 | 8 045 183 | 482 815 | 8 917 638 | 9 175 | 5 753 | 43 932 | 108 574 | - | - | - | - | 160 | 160 |
| 1 564 485 | 7 772 923 | 9 359 359 | 5 032 103 | 1 129 | 12 480 | 820 | 301 281 | - | - | - | 974 900 | - | 50 |
| - | 18 597 | - | 83 050 | 1 055 | - | - | - | - | - | - | - | - | - |
| 67 | 2 265 | 349 719 | 12 311 | - | - | 10 053 | 100 | - | - | - | - | - | - |
| 399 087 | 134 874 | 12 095 | 186 983 | 48 905 | 24 405 | 1 901 | 1 300 | - | - | - | - | - | - |

9 - 2 2

倉 庫 利

| 年 次 | 1 ~ 3 類 倉 庫 | | 危 険 品 倉 庫 | | | |
|-----------|-----------------|---------|-----------------|---------|---------|---------|
| | 所 管 面 積 | 在 貨 面 積 | 建 屋 | | タ ン ク | |
| | | | 所 管 面 積 | 在 貨 面 積 | 所 管 容 積 | 在 貨 容 積 |
| | 千m ² | | 千m ³ | | | |
| 平 成 1 5 年 | 4 015 | 2 722 | 51 | 37 | 72 | 32 |
| 1 6 | 3 944 | 2 703 | 54 | 39 | 72 | 27 |
| 1 7 | 3 845 | 2 722 | 45 | 35 | 41 | 24 |
| 1 8 | 1 279 | 778 | 11 | 7 | - | - |
| 平 成 1 9 年 | 4 014 | 2 727 | 50 | 39 | 66 | 33 |

資 料 国土交通省政策統括官付参事官（物流施設）室「倉庫統計季報」

9 - 2 3

倉 庫 の 入 庫 高

1) 各年の入庫高、保管残高は各年の月平均量である。

ア) 1 tは 1000 k g又は、1.133m³。 イ) 1 tは 1000 k g又は 2.5m³。

| 年 次 | ア) 1 ~ 3 類 倉 庫 | | ア) 危 険 品 倉 庫 | | ア) 野 積 倉 庫 | |
|-----------|----------------|---------|--------------|---------|------------|---------|
| | 入 庫 高 | 保 管 残 高 | 入 庫 高 | 保 管 残 高 | 入 庫 高 | 保 管 残 高 |
| | 千 t | | | | | |
| 平 成 1 5 年 | 1 922 | 2 920 | 57 | 58 | 34 | 63 |
| 1 6 | 1 858 | 2 823 | 72 | 55 | 25 | 64 |
| 1 7 | 1 865 | 2 910 | 69 | 59 | 25 | 56 |
| 1 8 | 1 682 | 3 229 | 66 | 49 | 22 | 45 |
| 平 成 1 9 年 | 1 166 | 2 761 | 31 | 31 | 22 | 36 |
| 1 月 | 1 764 | 3 802 | 60 | 60 | 23 | 46 |
| 2 | 1 740 | 3 724 | 59 | 62 | 22 | 46 |
| 3 | 1 905 | 3 679 | 61 | 54 | 21 | 44 |
| 4 | 1 876 | 3 796 | 66 | 60 | 27 | 50 |
| 5 | 2 293 | 3 817 | 60 | 63 | 53 | 56 |
| 6 | 2 042 | 3 822 | 59 | 59 | 56 | 62 |
| 7 | 515 | 1 913 | 2 | 2 | 16 | 30 |
| 8 | 505 | 1 910 | 2 | 3 | 17 | 28 |
| 9 | 497 | 1 897 | 2 | 3 | 17 | 23 |
| 1 0 | 306 | 1 592 | 1 | 2 | 4 | 14 |
| 1 1 | 268 | 1 592 | 1 | 2 | 6 | 14 |
| 1 2 | 277 | 1 584 | 1 | 2 | 5 | 13 |

資 料 国土交通省政策統括官付参事官（物流施設）室「倉庫統計季報」

用 状 況

(各年6月末現在)

| 野 積 倉 庫 | | 貯 蔵 槽 倉 庫 | | 水 面 倉 庫 | | 冷 蔵 倉 庫 | |
|-----------------|---------|-----------------|---------|-----------------|---------|-----------------|---------|
| 所 管 面 積 | 在 貨 面 積 | 所 管 容 積 | 在 貨 容 積 | 所 管 面 積 | 在 貨 面 積 | 所 管 容 積 | 在 貨 容 積 |
| 千m ² | | 千m ³ | | 千m ² | | 千m ³ | |
| 249 | 72 | 303 | 188 | - | - | 2 885 | 994 |
| 244 | 69 | 303 | 163 | - | - | 2 863 | 952 |
| 229 | 59 | 275 | 175 | - | - | 2 887 | 1 066 |
| 171 | 60 | 14 | 3 | - | - | 2 699 | 1 024 |
| 300 | 102 | 312 | 170 | - | - | 2 671 | 922 |

及 び 保 管 残 高

| ア) 貯 蔵 槽 倉 庫 | | 水 面 倉 庫 | | イ) 冷 蔵 倉 庫 | |
|--------------|---------|-----------------|---------|------------|---------|
| 入 庫 高 | 保 管 残 高 | 入 庫 高 | 保 管 残 高 | 入 庫 高 | 保 管 残 高 |
| | | 千m ³ | | 千 t | |
| 53 | 109 | - | - | 214 | 357 |
| 49 | 99 | - | - | 215 | 344 |
| 56 | 103 | - | - | 220 | 371 |
| 52 | 85 | - | - | 193 | 346 |
| 29 | 57 | - | - | 198 | 330 |
| 57 | 102 | - | - | 161 | 330 |
| 60 | 110 | - | - | 158 | 326 |
| 60 | 103 | - | - | 178 | 312 |
| 54 | 107 | - | - | 214 | 318 |
| 55 | 116 | - | - | 220 | 331 |
| 61 | 126 | - | - | 201 | 334 |
| 3 | 1 | - | - | 211 | 340 |
| 0 | 3 | - | - | 213 | 338 |
| 0 | 6 | - | - | 187 | 331 |
| 0 | 3 | - | - | 206 | 336 |
| 2 | 4 | - | - | 206 | 338 |
| 0 | 3 | - | - | 220 | 325 |

9 - 2 4 内 国 引 受 郵 便 物 数

1) 府内で国内向けとして引受けた郵便物数である。
 ア) 平成21年2月28日でサービスを終了した。
 イ) 平成21年3月1日よりサービスを開始した。
 ウ) 年賀郵便、選挙郵便について平成18年度はデータなし
 エ) 小包物数については、平成19年10月の民営分社化に伴い、平成19年10月以降の公表を行わないこととしている。

| 区 分 | 平成 1 7 年 度 | 平成 1 8 年 度 | 平成 1 9 年 度 | 平成 2 0 年 度 | 平成 2 1 年 度 |
|---------------------------|-----------------|-----------------|-----------------|-----------------|----------------|
| | 千通(個) | | | | |
| 通 常 総 数 | 1 934 431 | 1 897 622 | 1 926 742 | 1 869 697 | 1 817 473 |
| 普 通 総 数 | 1 876 750 | 1 838 777 | 1 866 177 | 1 812 498 | 1 768 045 |
| 第 1 種 | 1 106 534 | ↑ | 1 106 344 | 1 066 654 | 1 010 199 |
| 第 2 種 | 674 485 | | 694 204 | 689 073 | 731 418 |
| 第 3 種 | 93 673 | | 63 731 | 54 664 | 24 530 |
| 第 4 種 | 2 058 | | 1 898 | 2 106 | 1 898 |
| 特 殊 総 数 | 57 438 | 58 845 | 60 565 | 57 199 | 49 428 |
| 普通速達等 (電子郵便 (上記再掲)) | 19 297 (244) | 19 707 (232) | 15 725 (182) | 11 103 (153) | 8 926 (144) |
| 保冷郵便 | 96 | ↑ | - | - | - |
| その他 | 2 235 | | 2 161 | 2 541 | 2 279 |
| 書 留 | 12 759 | 12 363 | 11 699 | 12 615 | 31 114 |
| ア)配達記録 | 23 051 | 26 775 | 30 980 | 30 301 | - |
| イ)特定記録 | - | - | - | 639 | 7 109 |
| ウ)年賀郵便 | 228 430 | ... | 213 530 | 215 983 | 213 245 |
| ウ)選挙郵便 | 3 177 | ... | 2 397 | 529 | 449 |
| エ)小包総数 | 226 423 | 238 576 | ... | ... | ... |
| 普 通 | 220 179 | 232 148 | ... | ... | ... |
| 書 留 | 637 | 251 | ... | ... | ... |
| 特 殊 総 数 | 5 608 | 6 178 | ... | ... | ... |
| 速 達 | 109 | ↑ | ... | ... | ... |
| 保冷郵便 | 1 753 | | ... | ... | ... |
| その他 | 3 746 | | ... | ... | ... |

資 料 郵便事業株式会社近畿支社

9 - 2 5 郵 便 局 数

1) 「窓口分室」は省いてある。

(各年度末現在)

| 年 度 | 総 数 | 普 通 局 | | | 特 定 局 | | | 簡 易 局 |
|------------|-------|-------|-----|-------|-------|-----|-------|-------|
| | | 総 数 | 集 配 | 無 集 配 | 総 数 | 集 配 | 無 集 配 | |
| 平成 1 7 年 度 | 1 128 | 76 | 69 | 7 | 1 018 | 8 | 1 010 | 34 |
| 1 8 | 1 124 | 76 | 69 | 7 | 1 017 | 5 | 1 012 | 31 |
| 1 9 | 1 127 | ... | ... | ... | ... | ... | ... | 29 |
| 2 0 | 1 126 | ... | ... | ... | ... | ... | ... | 28 |
| 平成 2 1 年 度 | 1 123 | ... | ... | ... | ... | ... | ... | 31 |

資 料 郵便局株式会社「郵便局局数情報」

9 - 2 6 電 話 数

ア) ビル電話の数を含む。 イ) INSネット64、INSネット64・ライト、INSネット1500の総数である。
ウ) 平成19年12月末現在の数値である。

| 区 分 | 単 位 | 平成 1 7 年 度 | 平成 1 8 年 度 | 平成 1 9 年 度 | 平成 2 0 年 度 | 平成 2 1 年 度 |
|-------------------|-----|------------|------------|------------|------------|------------|
| 加 入 電 話 総 数 | 千加入 | 3 305 | 2 926 | 2 564 | 2 265 | 2 008 |
| ア) 事 務 用 | " | 790 | 725 | 658 | 593 | 539 |
| 住 宅 用 | " | 2 515 | 2 200 | 1 906 | 1 672 | 1 469 |
| 加 入 数 (人 口 千 対) | 加 入 | 374 | 332 | 290 | 256 | 227 |
| イ) I S D N 総 数 | 千回線 | 588 | 526 | 465 | 406 | 353 |
| 携 帯 電 話 加 入 者 数 | 千加入 | 7 201 | 7 571 | 8 018 | 7 972 | 8 252 |
| P H S 加 入 者 数 | 千加入 | 377 | 406 | ウ) 412 | ... | ... |
| 公 衆 電 話 施 設 数 | 千 個 | 31 | 29 | 25 | 23 | 21 |
| 1 台 当 た り の 府 民 数 | 人 | 287 | 305 | 348 | 378 | 426 |

資 料 西日本電信電話株式会社、近畿総合通信局総務部総務課企画広報室

9 - 2 7 有 線 放 送 設 備 施 設 数

ア) 引込端子数が500端子を超える施設をいう。
イ) 引込端子数が51端子以上500端子以下の施設をいう。
ウ) 引込端子数が50端子以下の施設をいう。

(各年度未現在)

| 年 度 | 有 線 テ レ ビ ジ ョ ン 放 送 | | | | | | | 有 線 ラ ジ オ | | | | | | | |
|------------|---------------------|------------|-------------|------------|-------------|------------|-------------|-----------|---------------|------------|---------|------------|---------|---------|-----|
| | 総 数 | ア) 許 可 施 設 | うち自主放送実 施施設 | イ) 届 出 施 設 | うち自主放送実 施施設 | ウ) 小規模 施 設 | うち自主放送実 施施設 | 総 数 | 共同聴 取及び 告知 放送 | うち有線 音楽 放送 | 告 知 放 送 | うち有線 音楽 放送 | 街 頭 放 送 | 共 同 聴 取 | |
| 平成 1 7 年 度 | カ所 | 9 411 | 179 | 27 | 5 740 | 41 | 3 492 | - | 332 | 37 | 12 | 41 | - | 56 | 198 |
| 1 8 | | 9 520 | 154 | 26 | 5 811 | 41 | 3 555 | - | 332 | 37 | 12 | 41 | - | 56 | 198 |
| 1 9 | | 9 450 | 151 | 25 | 5 778 | 40 | 3 521 | - | 332 | 37 | 12 | 41 | - | 56 | 198 |
| 2 0 | | 9 483 | 141 | 33 | 5 821 | 40 | 3 521 | - | 339 | 38 | 13 | 42 | - | 57 | 202 |
| 平成 2 1 年 度 | | 9 492 | 139 | 33 | 5 865 | 41 | 3 488 | - | 338 | 38 | 13 | 42 | - | 57 | 201 |

資 料 近畿総合通信局

9 - 2 8 放 送 受 信 障 害 状 況

ア) ブースター、原因不明のものを含む。
イ) 共聴不良を含む。

(各年度未現在)

| 年 度 | 総 数 | 建 造 物 | | 無 線 局 | | | 高周波 利 用 備 | 電 気 雑 音 | | | | | | | ア) その他の 障 害 源 | イ) 自 己 受 信 設 備 不 良 | |
|------------|-----|--------|-------|-----------|----------|-------|-----------|---------|-----------|-----------|---------|---------|---------|--------------|---------------|--------------------|-------|
| | | ビ ル | そ の 他 | アマチュア 無 線 | 市 民 ラジ オ | そ の 他 | | 送 配 電 線 | 自動車 ・ 鉄 道 | 受信機の 不用輻射 | 回 転 機 器 | 接 点 機 器 | 照 明 機 器 | デジ タ ル 機 器 他 | | | |
| 平成 1 7 年 度 | 件 | 2 712 | 177 | 242 | 2 | - | 8 | 4 | 143 | - | 42 | 2 | 4 | 11 | 34 | 89 | 1 954 |
| 1 8 | | 3 028 | 168 | 322 | - | - | 1 | 2 | 138 | 2 | 31 | 2 | 4 | 5 | 10 | 72 | 2 271 |
| 1 9 | | 6 335 | 127 | 238 | 1 | - | 3 | - | 108 | - | 18 | 1 | 3 | 7 | 35 | 67 | 5 727 |
| 2 0 | | 10 383 | 78 | 326 | 1 | - | 2 | - | 71 | 1 | 22 | 1 | - | 1 | 199 | 44 | 9 637 |
| 平成 2 1 年 度 | | 9 407 | 73 | 112 | - | - | - | 2 | 51 | 1 | 1 | 1 | 1 | 4 | 156 | 29 | 8 976 |

資 料 近畿総合通信局

9-29 都道府県別道路実延長、自動車数、開通電話数等

- 1) 営業倉庫年間入庫量は平成20年度の数値である。
- ア) 各年度4月1日現在で、規格改良済と未改良の合計である。
- イ) 各年度末現在の登録車両数で、トラック、バス、乗用車、特種用途車、大型特殊車数の合計である。
- ウ) 各年度末における加入電話契約数の合計である。なお、都道府県は料金区域による区分のため、行政区分のものとは必ずしも一致しない。
- エ) 年賀郵便物、選挙郵便物を除いた数値である。

| 都道府県 | ア)道路の実延長 | イ)自動車数 | 自動車輸送貨物 | 営業倉庫年間入庫量 | ウ)開通加入電話数 | エ)内国引受郵便物数 |
|---------------|------------------|-------------------|------------------|---------------|-------------------|-------------------|
| | km | 台 | 千t | | 千回線 | 千通 |
| 平成17年度 | 1 192 972 | 51 757 053 | 4 824 660 | 276 303 | 50 563 | 21 556 784 |
| 18 | 1 197 008 | 51 075 053 | 4 819 068 | 236 051 | 48 169 | 21 550 722 |
| 19 | 1 200 891 | 50 203 200 | 4 792 946 | 228 485 | 44 782 | 18 839 965 |
| 20 | 1 203 777 | 49 124 450 | 4 580 601 | 218 111 | 41 392 078 | 18 246 706 |
| 平成21年度 | 1 207 867 | 48 521 629 | 4 319 502 | ... | 37 917 964 | 17 605 946 |
| 北海道 | 89 701 | 2 535 548 | 348 066 | 14 093 | 1 775 449 | ... |
| 青森県 | 19 625 | 548 480 | 61 336 | 1 995 | 455 564 | ... |
| 岩手県 | 33 076 | 542 072 | 60 050 | 1 599 | 408 787 | ... |
| 宮城県 | 24 613 | 975 890 | 101 230 | 4 154 | 676 623 | ... |
| 秋田県 | 23 768 | 451 938 | 39 765 | 365 | 346 928 | ... |
| 山形県 | 16 430 | 511 778 | 45 218 | 433 | 316 829 | ... |
| 福島県 | 38 960 | 926 046 | 91 622 | 3 836 | 577 447 | ... |
| 茨城県 | 56 110 | 1 610 009 | 136 254 | 3 344 | 857 121 | ... |
| 栃木県 | 24 841 | 1 081 558 | 81 794 | 1 570 | 561 372 | ... |
| 群馬県 | 34 988 | 1 073 076 | 85 049 | 2 687 | 566 485 | ... |
| 埼玉県 | 46 712 | 2 678 941 | 205 159 | 8 048 | 1 928 275 | ... |
| 千葉県 | 40 199 | 2 387 576 | 170 464 | 12 929 | 1 694 712 | ... |
| 東京都 | 24 042 | 3 285 989 | 184 904 | 13 910 | 4 425 375 | ... |
| 神奈川県 | 25 268 | 2 866 783 | 198 007 | 16 638 | 2 670 678 | ... |
| 新潟県 | 37 334 | 1 010 832 | 105 422 | 3 723 | 690 031 | ... |
| 富山県 | 13 721 | 532 715 | 54 255 | 1 204 | 323 928 | ... |
| 石川県 | 13 053 | 540 689 | 51 539 | 886 | 333 252 | ... |
| 福井県 | 10 752 | 376 003 | 33 616 | 848 | 224 873 | ... |
| 山梨県 | 11 101 | 406 147 | 28 462 | 36 | 272 175 | ... |
| 長野県 | 47 859 | 1 002 801 | 90 628 | 1 041 | 678 031 | ... |
| 岐阜県 | 30 497 | 1 018 188 | 96 439 | 1 207 | 570 251 | ... |
| 静岡県 | 36 454 | 1 688 483 | 161 376 | 9 539 | 1 111 918 | ... |
| 愛知県 | 49 763 | 3 397 046 | 253 829 | 18 693 | 1 980 666 | ... |
| 三重県 | 24 887 | 841 793 | 81 816 | 6 451 | 554 662 | ... |
| 滋賀県 | 12 266 | 550 236 | 49 108 | 3 703 | 329 830 | ... |
| 京都府 | 15 304 | 813 552 | 69 774 | 1 822 | 777 063 | ... |
| 大阪府 | 19 204 | 2 450 269 | 204 886 | 15 482 | 2 813 407 | ... |
| 兵庫県 | 36 116 | 1 847 099 | 171 887 | 13 921 | 1 340 245 | ... |
| 奈良県 | 12 543 | 491 490 | 38 561 | 307 | 373 721 | ... |
| 和歌山県 | 13 339 | 354 277 | 33 016 | 230 | 317 912 | ... |
| 鳥取県 | 8 731 | 221 895 | 21 375 | 111 | 170 428 | ... |
| 島根県 | 18 117 | 263 416 | 25 846 | 8 | 236 713 | ... |
| 岡山県 | 31 954 | 787 597 | 87 413 | 4 760 | 558 366 | ... |
| 広島県 | 28 605 | 1 034 401 | 107 046 | 6 456 | 863 697 | ... |
| 山口県 | 16 446 | 564 870 | 51 194 | 9 879 | 506 559 | ... |
| 徳島県 | 15 049 | 321 220 | 33 345 | 905 | 242 275 | ... |
| 香川県 | 10 229 | 401 327 | 49 302 | 1 039 | 323 576 | ... |
| 愛媛県 | 18 047 | 499 684 | 62 175 | 2 967 | 479 170 | ... |
| 高知県 | 13 795 | 256 652 | 29 531 | 117 | 270 512 | ... |
| 福岡県 | 37 080 | 1 913 952 | 172 749 | 11 248 | 1 444 265 | ... |
| 佐賀県 | 10 749 | 326 537 | 38 101 | 2 042 | 217 769 | ... |
| 長崎県 | 17 918 | 424 632 | 38 627 | 313 | 473 869 | ... |
| 熊本県 | 25 668 | 706 219 | 65 782 | 1 621 | 507 040 | ... |
| 大分県 | 18 130 | 473 471 | 43 153 | 5 828 | 380 983 | ... |
| 宮崎県 | 19 925 | 446 784 | 47 790 | 371 | 348 614 | ... |
| 鹿児島県 | 26 923 | 641 559 | 71 384 | 5 338 | 575 651 | ... |
| 沖縄県 | 7 976 | 440 109 | 41 168 | 414 | 364 867 | ... |

資料 国土交通省道路局「道路統計年報」、(財)自動車検査登録情報協会「自動車保有車両数」、国土交通省総合政策局情報安全・調査課「交通関連統計資料集」、総務省総合通信基盤局電気通信事業部料金サービス課、郵便事業株式会社「引受郵便物等物数」