

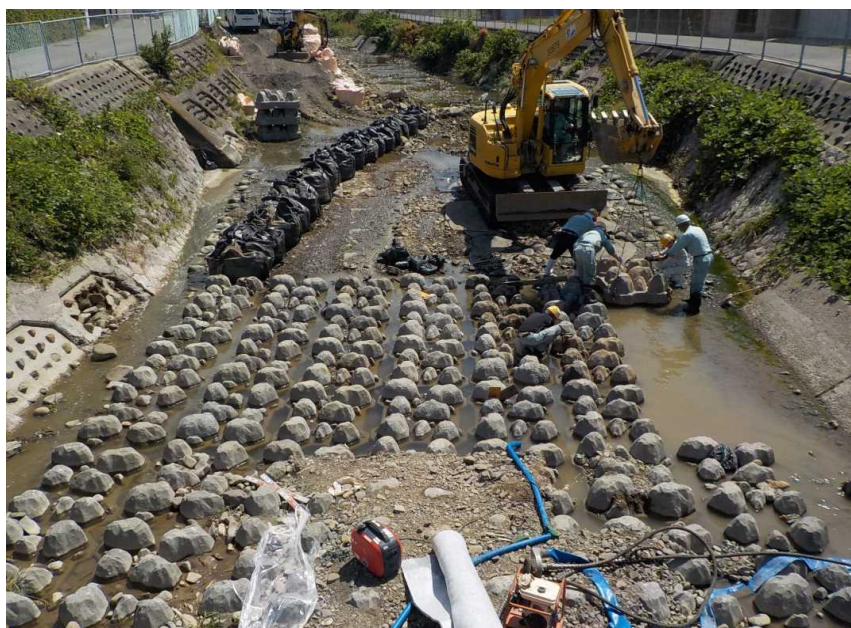
番川（岬町淡輪） 被災箇所状況

本復旧状況写真

○本復旧状況（平成30年9月3日） 上流右岸側より撮影



○本復旧状況（平成30年9月3日） 無名橋より撮影



番川（岬町淡輪） 被災箇所状況

本復旧状況写真（完了）

○本復旧状況（令和元年5月24日） 無名橋上流右岸より撮影



○本復旧状況（令和元年5月24日） 無名橋より撮影

