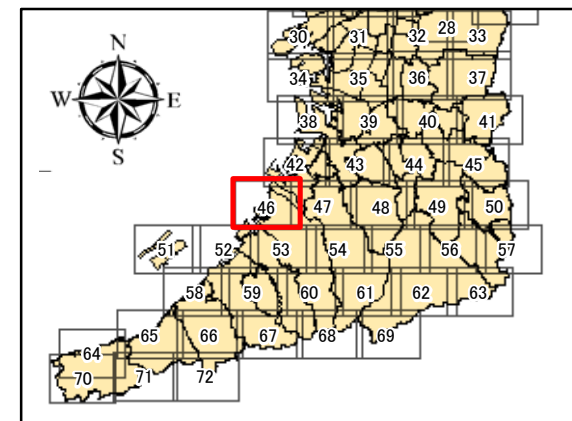
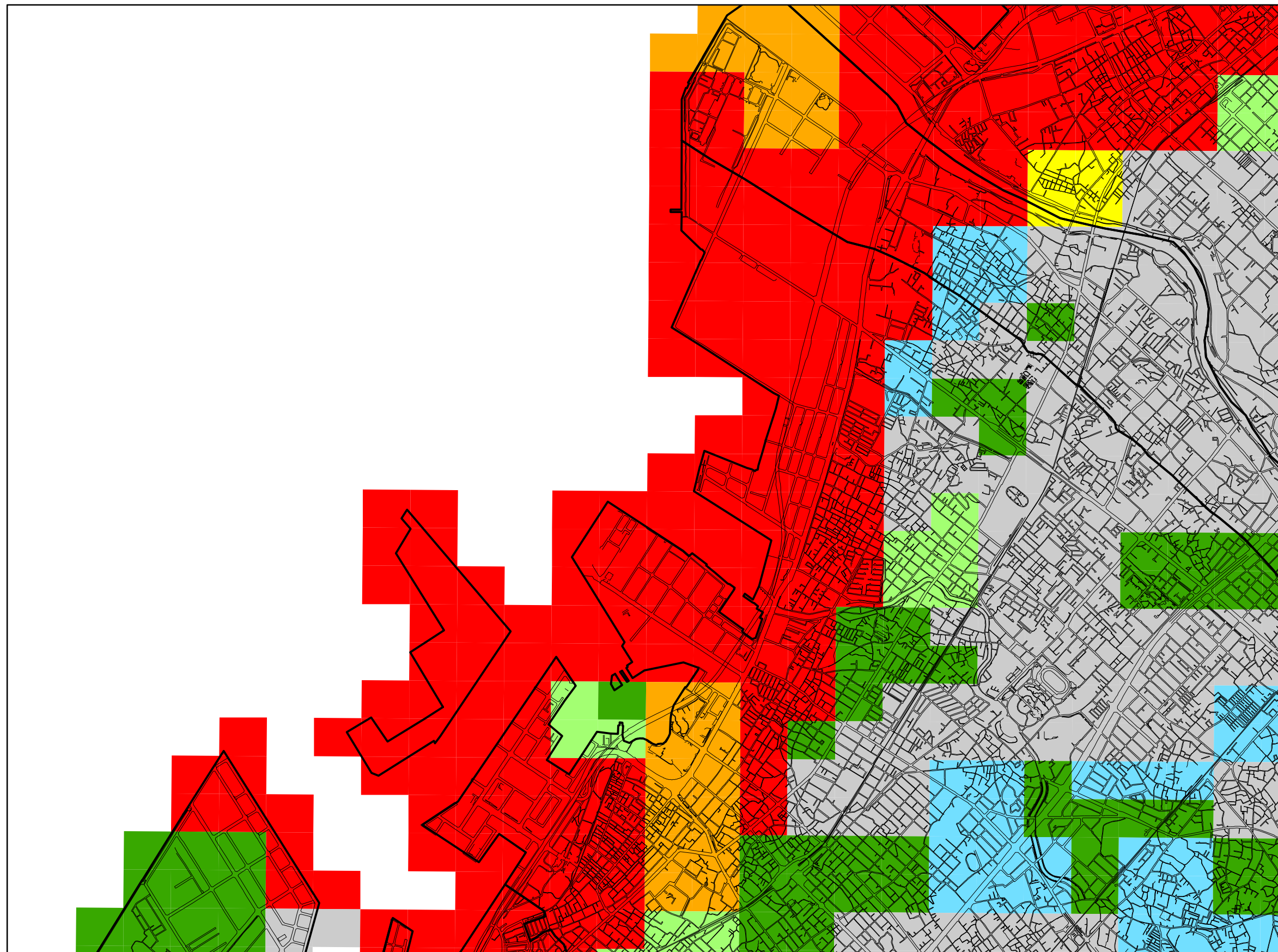


大阪府液状化の可能性(南海トラフの最大クラスの地震)

図面番号 46/72



PL値

Red	25 ~	大
Orange	20 ~ 25	
Yellow	15 ~ 20	
Light Green	10 ~ 15	中
Dark Green	5 ~ 10	
Light Blue	0 ~ 5	小
Grey	なし	

0 0.5 1 1.5 2 km 1:25,000