



## 子育て施設木のめぐもり推進事業事例集



大阪府環境農林水産部  
みどり推進室森づくり課

大阪府では、自然災害から暮らしを守り、健全な森林を次世代へつなぐため、平成**28**年4月から「森林環境税」による新たな森林保全の取組みを実施しています。

その取組みの一つとして、幼稚園や保育所、認定こども園などの子育て施設を対象に、床や壁等の木質化を進める『子育て施設木のぬくもり推進事業』を実施しています。

本事業は、子どもたちから木材に接し、その良さを体感し、森林の大切さについての理解を深める『木育』の促進と、府内の森林資源を循環利用することで健全な森林を育むことを目的としています。

この事例集は、平成**28**年度に実施した『子育て施設木のぬくもり推進事業』の事例を取りまとめたものです。

今後、木材の利用を検討して頂く際の、参考にしていただければ幸いです。



木を使うことで森が健康になります  
(千早赤阪村大字水分)

# Case1 みどり丘幼稚園

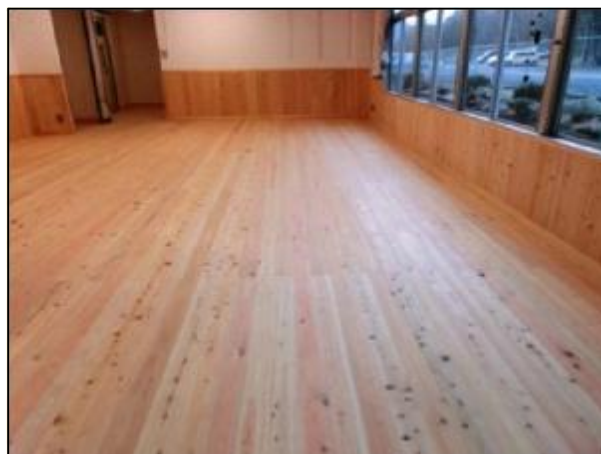
■所在地 能勢町  
■事業者 学校法人西学園

■実施内容 保育室（4室）の床・壁を木質化  
■おおさか材<sup>※</sup>使用量 ヒノキ 4.5m<sup>3</sup>  
(千早赤阪村産)

【Before】



【After】



利用の様子



木質化した保育室で、森のお話を読み聞かせ

## ○園長先生の声

「幼い頃から直接木に触れ、木に親しみ、五感を通して木材の良さを感じる『木育活動』を通じ、科学する心を育ててほしいと思います。」

※おおさか材の認証基準

- 大阪府内の林業活動が促進されている地区内で生産された木材であること。
- 合法的に伐採・生産された木材であること。
- 認定事業者が、木材の分別管理・入出荷の管理を適切に行っていること。

## Case2 ほうなん子ども園

■所在地 豊中市 ゆいぶつじ  
■事業者 学校法人唯佛寺学園

■実施内容 遊戯室の床・壁を木質化  
■おおさか材使用量 スギ 4.0m<sup>3</sup> (和泉市産)

【Before】



【After】



利用の様子



木質化した遊戯室の見学会

### ○園長先生の声

「遊戯室の木質化により、木のぬくもりや香り、肌触りなど、子どもたちが成長していく中で木の良さを感じ、自然の大切さを理解してくれることを願っています。」

## Case3 下福島幼稚園

- 所在地 大阪市福島区
- 事業者 学校法人下福島学園

- 実施内容 保育室（3室）の床を木質化
- おおさか材使用量 ヒノキ 2.9m<sup>3</sup>  
(千早赤阪村産)

【Before】



【After】



利用の様子



木の香りがする保育室でコーラスの練習

### ○園長先生の声

「『子育て施設木のぬくもり推進事業』を活用し、保育室の床をヒノキに張り替えました。園児や地域の皆様は、「いい匂い！」「気持ちよく歌えます！」等と、木の香りのする中で心地よく過ごすことによって、精神の安定効果が得られ、活動に深まりが見られます。」

## Case4 パドマ幼稚園

■所在地 大阪市天王寺区  
■事業者 学校法人蓮光学園

■実施内容 図書室の床・壁を木質化  
■おおさか材使用量 ヒノキ・スギ 1.2m<sup>3</sup>  
(和泉市・千早赤阪村産)

【Before】



【After】



利用の様子



木質化した図書室で「キッズ・ミート・アート2017」を開催

### ○園長先生の声

「『子育て施設木のぬくもり推進事業』のお陰で当園の図書室の床と壁が、大阪の地元の木材をあしらった、暖かで素敵な空間へと変貌しました。特に地域開放型のプログラム「キッズ・ミート・アート2017」では、この図書室で「木のおもちゃと絵本」のコーナーを開催。両日で400名ほど参加し、デジタル的なおもちゃやスマホなどを排した木の空間で、絵本や木のおもちゃなどを楽しみ、子どもたちとの対話が持てたと大好評でした。木の空間の居心地の良さを実感したひとときとなりました。」

## Case 5 天美保育園

■所在地 松原市  
■事業者 社会福祉法人立青福祉会

■実施内容 ランチルームの壁を木質化  
■おおさか材使用量 スギ 0.7m<sup>3</sup>  
(河内長野市・千早赤阪村産)

【Before】



【After】



### 利用の様子



木の香りの中でおやつ時間

### ○園長先生の声

「機能性や実用性を重視するドライな建物が多く見られますが、それらは大人にとって便利であるかが重要であって、決して子ども主体ではないように思えます。その点、『木材』は自然の産物であることから、ただ存在するだけで、触感、音など良質な『あたたかみ』を得ることができる優秀なアイテムです。その他、後回しにされがちな『ビジュアル』は情操において大切なエッセンスであることも、私たち大人は忘れてはいけません。おかげさまで当園児は木に囲まれて、のびのび子どもらしく過ごさせています。」

## Case 6 やわらぎ幼稚園

■所在地 太子町  
■事業者 学校法人森学園

■実施内容 保育室（3室）・遊戯室の床を木質化  
■おおさか材使用量 ヒノキ 4.7m<sup>3</sup>  
(千早赤阪村産)

【Before】



【After】



利用の様子



木の床でブロック遊び

### ○園長先生の声

「園児たちは、木の香り、木のぬくもりにつつまれて日々すごしています。幼い頃のこの体験を通して“木”を身近に感じ、日本の良さを大切にできる子になってほしいと願っています。」



## Case7 諏訪森幼稚園

■所在地 堺市西区  
■事業者 学校法人諏訪森学園

■実施内容 保育室（6室）の床を木質化  
■おおさか材使用量 ヒノキ 5.2m<sup>3</sup>（和泉市産）

【Before】



【After】



利用の様子



床をきれいにぞうきん体操！

○園長先生の声

「園児は、木をさわり、寝ころがる中で、木のぬくもりやにおいを感じたようです。木の良さを体感し、木材に対する理解が深まったと思います。」

## Case8 西陶器こども園

- 所在地 堺市中区
- 事業者 社会福祉法人堺あかり会

- 実施内容 保育室（2室）・廊下の壁を木質化、  
ロフトを設置
- おおさか材使用量 スギ 3.0m<sup>3</sup>（和泉市産）

【Before】



【After】



利用の様子



ロフトの周りで楽しい工作！

### ○園長先生の声

「木の香りがあふれる園舎で、子どもたちは木のぬくもりを感じて心地よく過ごしています。幼いころより木を身近に感じることで、将来も木や森に親しみを持って生活してほしいと願っています。」

# 『子育て施設木のめくもり推進事業』の実施状況 (平成28年度)

## ◆木質化を実施した施設

38施設

【内訳】 能勢町 1、箕面市 1、高槻市 1、豊中市 1、吹田市 1、  
摂津市 1、守口市 2、大阪市 7、東大阪市 3、八尾市 1、  
堺市 9、松原市 1、太子町 1、河内長野市 3、高石市 1、  
岸和田市 1、貝塚市 1、泉佐野市 1、泉南市 1



## ◆場所

「保育室」が最も多く、次いで「遊戯室」や「ホール」、  
「廊下」や「エントランス」で実施されています。また、  
「ランチルーム」や「図書室」、「トイレ」もあります。

## ◆実施内容

「床」が最も多く、次いで「壁」で多く実施されており、「床と壁」を一体的に実施しているところもあります。また、「ロフト」や「ウッドデッキ」、「建具」、「造り付けの家具」もあります。

※メンテナンスの軽減や耐久性の向上のため、床・壁板等に木材保存用の薬剤を塗布したり、屋外のウッドデッキ等では薬剤の加圧注入等の保存処理を施した木材を使用している事例もあります。

## ◆木材の産地

千早赤阪村、河内長野市、和泉市、岸和田市などの山で  
育てられた木材が使われました。



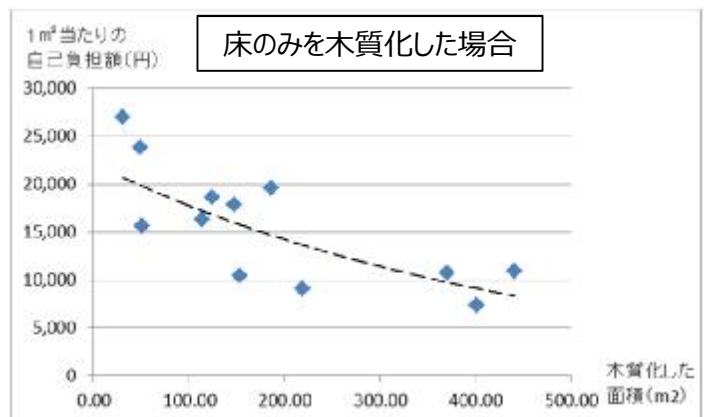
## ◆工事の費用

### ○床のみを木質化した場合

補助金分を差し引いた  $1\text{ m}^2$  当りの  
自己負担額（平均）は約 **1.5**  
万円/ $\text{m}^2$  でした。

※施設によって必要となる費用は異なり  
ますので、ご注意ください。

木質化した面積が広いほど、 $1\text{ m}^2$   
当りの自己負担額は少なくなる  
傾向が見られます。



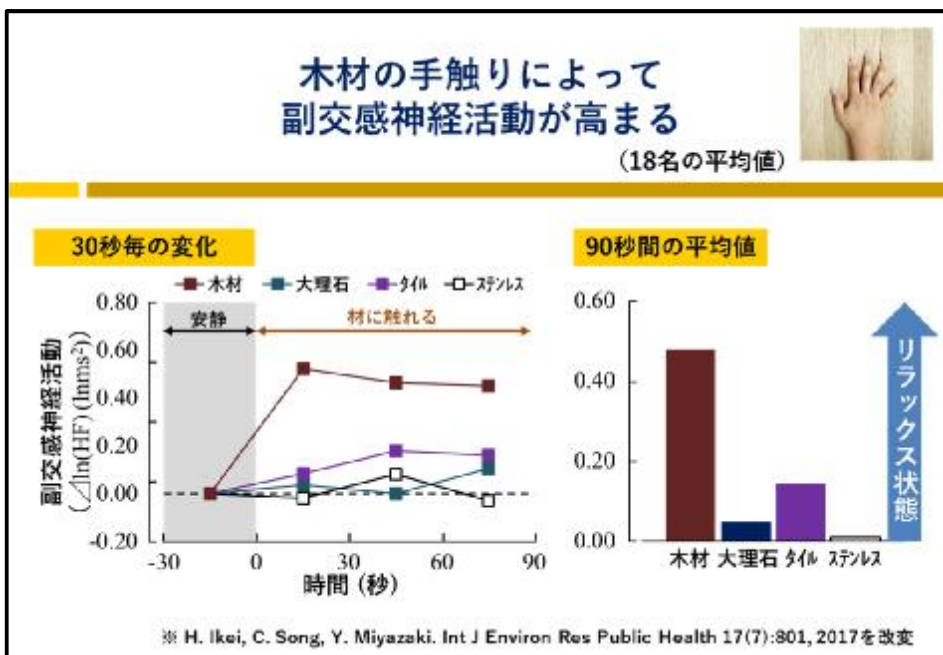
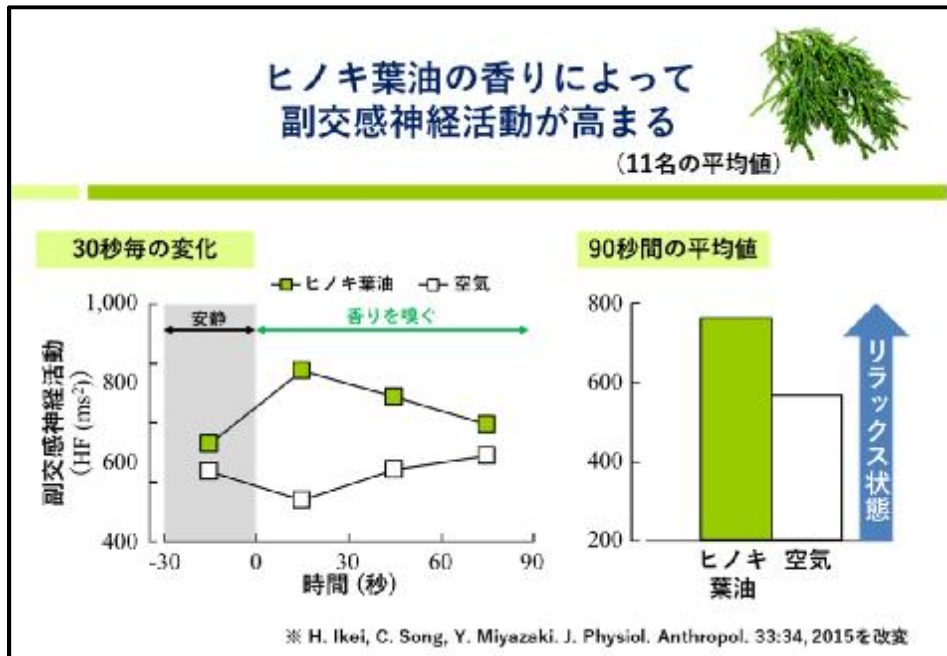
### ○壁のみを木質化した場合

補助金分を差し引いた  $1\text{ m}^2$  当りの自己負担額（平均）は約 **2.2**万円/ $\text{m}^2$  でした。

## ◆平成28年度 実施施設・施工業者 一覧表

市町村	実施施設	施工業者	
		名称	所在地
能勢町	みどり丘幼稚園	(株)西建設	能勢町
箕面市	箕面学園附属幼稚園	(株)ビ・エレワンサービス	吹田市
高槻市	高槻双葉幼稚園	(株)三戸工務店	高槻市
豊中市	ほうなん子ども園	(有)匠工房	兵庫県宝塚市
吹田市	ぬくもりのおうち保育五月が丘園	(株)吉武工務店	東大阪市
摂津市	摂津ひかり幼稚園	(株)川崎建設	摂津市
守口市	御幸幼稚園	(株)保全サービス	大阪市浪速区
守口市	さくらんぼ保育園	(株)保全サービス	大阪市浪速区
大阪市福島区	下福島幼稚園	(株)保全サービス	大阪市浪速区
大阪市城東区	東中浜ひばり保育園	三恵建設(株)	大阪市北区
大阪市住之江区	安立保育園	(株)東野材木店	大阪市住吉区
大阪市住之江区	どろんこ保育園分園	(株)東野材木店	大阪市住吉区
大阪市天王寺区	パドマ幼稚園	(株)但馬	京都府京都市西京区
大阪市東成区	大成保育所	(株)ジャクエツ環境事業	福井県敦賀市
大阪市東成区	つみき保育園	床和会	大阪市住之江区
東大阪市	若宮森の子こども園	大幸綜合建設(株)	東大阪市
東大阪市	くるみ保育園	(株)ビティ	大阪市平野区
東大阪市	どんぐり保育園	(株)建築士事務所民家	大阪市淀川区
八尾市	久宝寺保育園	大幸綜合建設(株)	東大阪市
堺市北区	浅香こども園分園	バル住宅販売(株)	堺市北区
堺市中区	西陶器こども園	林住建(株)	高槻市
堺市中区	たけのこの里	三陽建設(株)	滋賀県甲賀市
堺市中区	バンブーキッズ保育園	三陽建設(株)	滋賀県甲賀市
堺市西区	諏訪森幼稚園	(株)ケイウホーム	堺市南区
堺市西区	鳳西こども園	(株)大谷建築事業所	忠岡町
堺市西区	こども園くさべ	(有)瀬尾工務店	堺市北区
堺市南区	泉北若竹保育園	(株)三管工務店	堺市堺区
堺市南区	たけしろ幼稚園	三陽建設(株)	滋賀県甲賀市
松原市	天美保育園	(株)田口建設工業	松原市
太子町	やわらぎ幼稚園	(株)田中工務店	太子町
河内長野市	観心寺保育園	(株)北野工房	富田林市
河内長野市	天宗清見台園	(株)谷組	河内長野市
河内長野市	おしお幼稚園	(株)北野工房	富田林市
高石市	せいこう幼稚園	三陽建設(株)	滋賀県甲賀市
岸和田市	光陽保育園	(株)竹中工務店大阪本店	大阪市中央区
貝塚市	貝塚中央こども園	(株)チャイルド社	東京都杉並区
泉佐野市	なかよし保育園	(株)ジャクエツ環境事業	福井県敦賀市
泉南市	なるにっこ認定子ども園	(有)ハウスせんなん	泉南市

# 木質化するとこんな効果があります！



予防医学的効果を目的とした、千葉大学・森林総合研究所による「自然セラピー」の最新研究により、わずかな時間でも「木の香り」を嗅いだり、「木に触れる」ことで「リラックス効果」がもたらされることが確認されています♪

# 園内施設を木のぬくもりを感じる 空間にしませんか？

大阪府内の子育て施設を「おおさか材」で木質化するために要する**費用の半分**  
**(最大250万円)を大阪府が補助します。**

※補助率：補助対象経費の1 / 2以内

【事業期間：平成28年度～31年度まで】



床・腰壁



ウッドデッキ



建具



造り付け家具

## ◆対象施設（大阪府内所在）

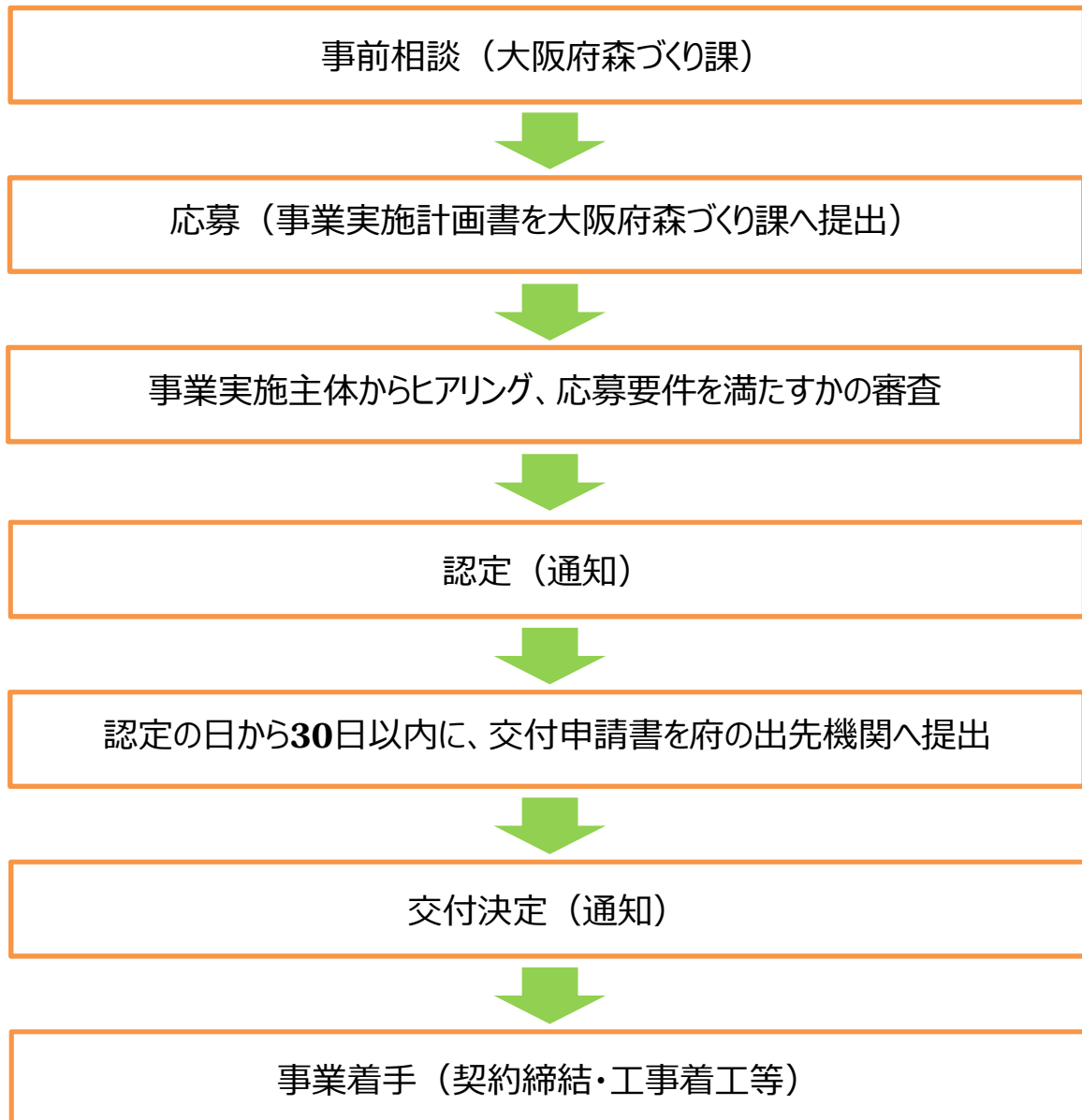
幼稚園、認可保育所、認定こども園、地域型保育事業を行う事業所、企業主導型保育事業を行う事業所

## ◆補助対象経費

対象施設内の子どもが利用する場所の内装等及び木製建具をおおさか材により木質化するために要する工事請負費及び設計費

※詳しくは、背表紙の「問合せ先」にご確認ください。

# 応募から事業着手までの流れ



※応募いただける期間は、毎年度変わりますので、背表紙の「問合せ先」にご確認ください。  
（毎年4月下旬頃から募集を開始します。先着順に審査・認定しますので、事前相談・応募はお早めをお願いします。）

## 主な応募要件

- 原則として「おおさか材」（認証材）の使用
- おおさか材の使用量が木質化する各場所の面積 1 m<sup>2</sup>当たり0.0 1 m<sup>3</sup>以上
- おおさか材の使用に関するPR看板を設置
- 木質化の視察や見学会など、年6回以上の木育活動※の実施  
（事業完了の翌年度から3年間、活動の実施状況を報告して頂きます）
- 整備後のアンケート調査等への協力

## ※木育活動の事例

- ・木質化した部屋等で、端材を使った工作やつみ木遊びを実施。
- ・木質化した部屋等で、木や森の絵本の読み聞かせを実施。
- ・木質化した部屋等で、授業参観や保護者・地域の方への開放等を実施。
- ・園職員が「木育リーダー」となって、木育活動を実施。
- ・施工業者等が、大工体験や工作等の木育活動を実施。
- ・園のホームページやブログ、園便り等に、大阪府の森林環境税を活用した「子育て施設木のぬくもり推進事業」によって、おおさか材で床や壁等を木質化したことを掲載。



PR看板

## ◆問合せ先◆

大阪府環境農林水産部 みどり推進室 森づくり課 森林支援グループ  
〒559-8555  
大阪市住之江区南港北1丁目14-16（大阪府咲洲庁舎22階）  
TEL 06-6210-9556 / FAX 06-6210-9551

子育て施設木のぬくもり

検索



平成30年3月発行