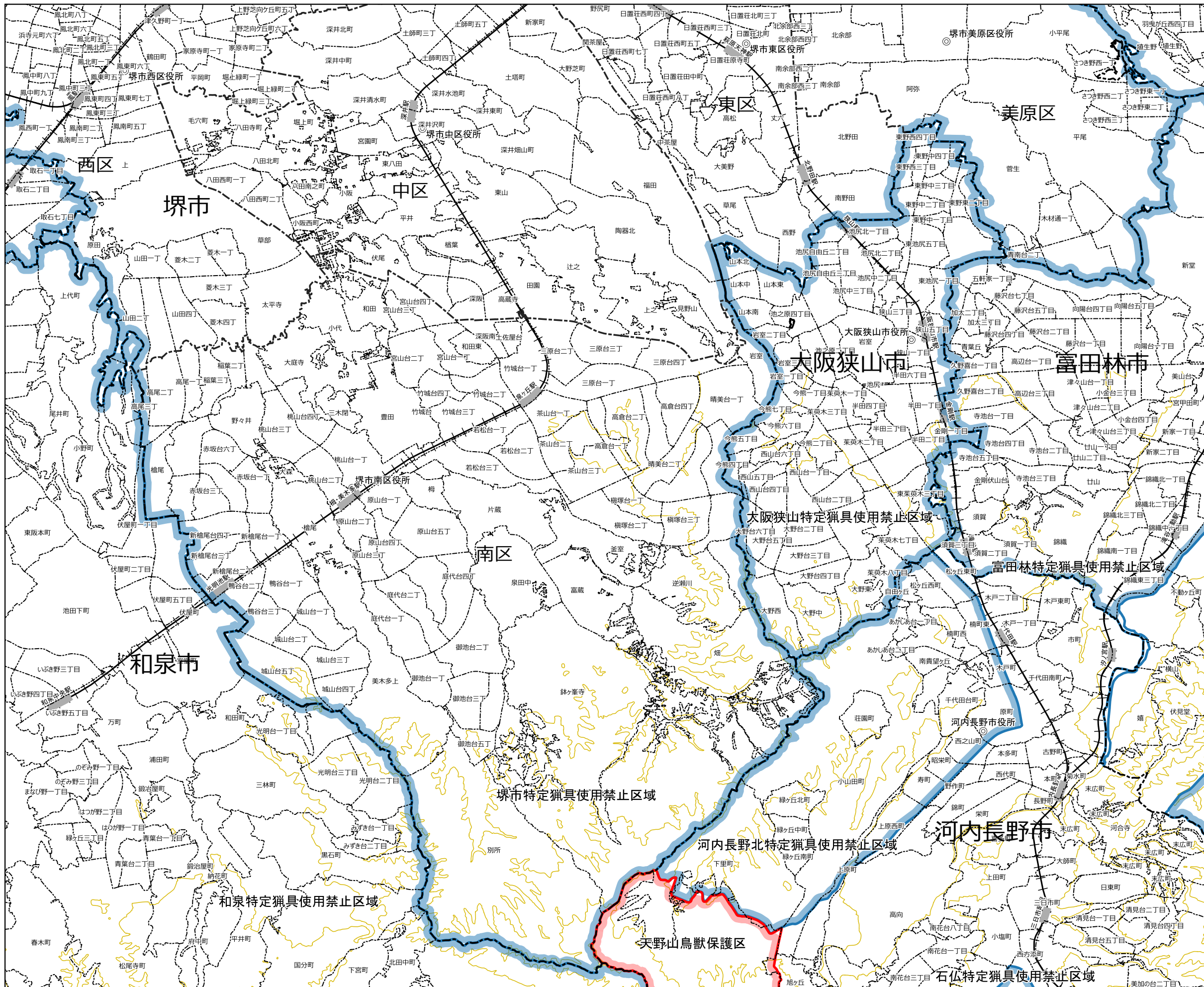


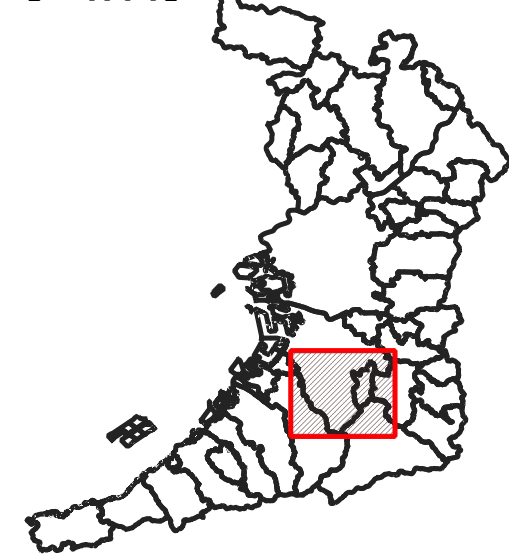
37 堺市特定猟具使用禁止区域(2)

1:30000

0 500 1000 1500 2000 m



【全体図】



【凡例】

- 鳥獣保護区
- 鳥獣保護区特別保護地区
- 特定猟具使用禁止区域(銃)
- 鳥獣保護区(他府県)

【指定区域】

堺市と高石市の境界線と阪神高速湾岸線との交点を起点とし、同線を北東進して堺市と大阪市の境界線に至る線よりも海側を除くすべての市域

※この地図は鳥獣保護区等の区域を参考に示したものです。各区域の境界付近での狩猟は控えるようにしてください。
 ※他府県の鳥獣保護区は参考として示しています。詳しくはその府県の地図等で確認してください。