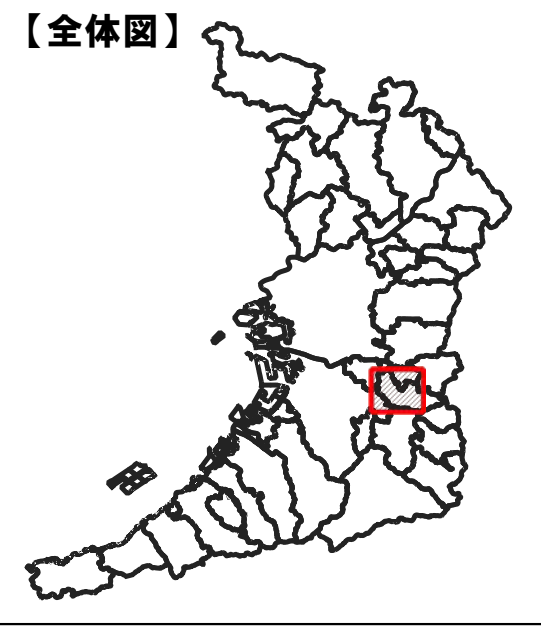
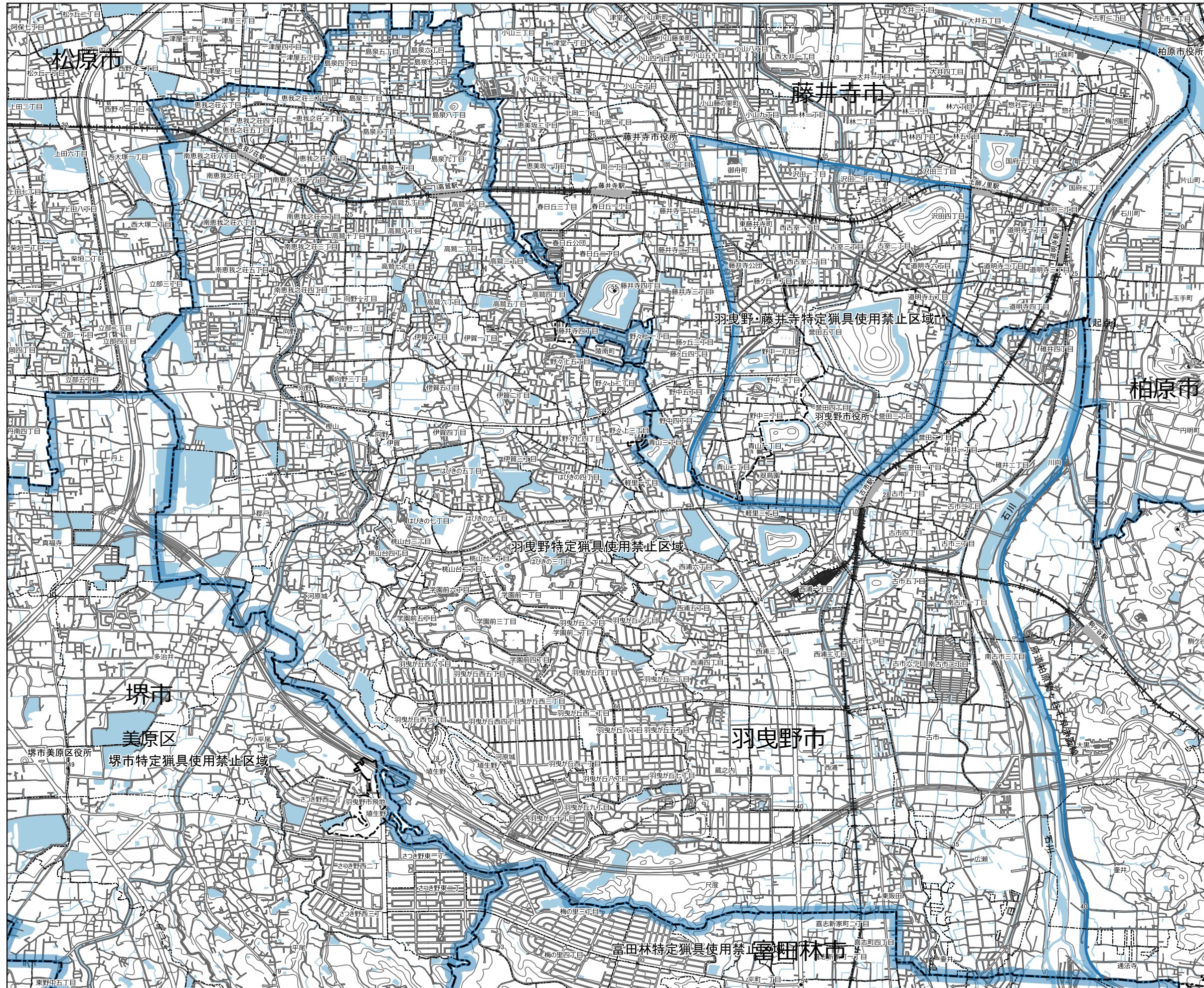
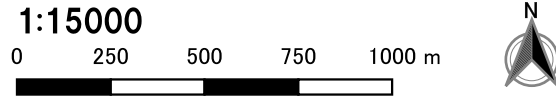


35 羽曳野市特定猟具使用禁止区域



【凡例】

鳥獣保護区	
鳥獣保護区特別保護地区	
特定猟具使用禁止区域(銃)	
鳥獣保護区(他府県)	

【指定区域】

羽曳野市、藤井寺市、柏原市との境界線の接点を起点として、羽曳野市、柏原市との境界線、同境界線と府道柏原駒ヶ谷千早赤阪線との交点、同府道を南進し、羽曳野市と富田林市の境界線に至り、同境界線を西進し、羽曳野市と堺市美原区の境界線、羽曳野市と松原市の境界線、羽曳野市と藤井寺市との境界線、同境界線と国道166号線との交点、同国道を東進し、府道枚方富田林泉佐野線を北東進し、同府道と羽曳野市と藤井寺市との境界線の交点に至り、同境界線を経て起点に至るまでの線で囲まれた区域並びに堺市美原区内の飛地(ただし堺市特定猟具使用禁止区域を除く)

※この地図は鳥獣保護区等の区域を参考に示したものです。各区域の境界付近での狩猟は控えるようにしてください。
 ※他府県の鳥獣保護区は参考として示しています。詳しくはその府県の地図等で確認してください。