

大阪府26年度商店街課題解決プラン事業 PLACON & 粉浜商店街

～新しい活性化への取り組み事例紹介～

粉浜商店街 周辺散策マップ

● 潮掛道
公園の中央部を通っている石畳の道が潮掛道です。かつては住吉大社へ参拝する渡航者たちの参道でした。道の両側は黒松の茂る美林だったそうです。

● 高灯籠
鎌倉時代末期に住吉大社への献灯として建てられた日本最古の灯台です。昭和49年に現在の灯台が復元されました。

● 芭蕉の句碑
『弁賣って 分別かわる 月見かな』
松尾芭蕉が亡くなる1ヶ月前の元禄7年(1694年)9月、住吉大社の「宝の市」神事にお祭りし、社前で弁を売る店を見て詠んだといわれています。

● 生根神社
本殿は淀君が寄進したもので、祭神は少彦名命です。校皮葺・寄間社流造りの建物で、桃山時代の華麗な様式を残していて、府の有形文化財に指定されています。

● 六道の辻・閻魔堂
天文7年(1538)の作。閻魔地蔵を難波の浜から背負って運んで来たところ、この地で急に重くなり、一歩も前へ進めなくなったといわれています。閻魔は地蔵菩薩の化身で、姿は怖いですが心は優しいといわれています。(冥土の苦界六道の辻が、今では1本増えて七道の辻となっています。)

● 一運寺
由緒書によれば、開基は聖徳太子により創建されたといわれています。また赤穂浪士(大石内蔵助・主税父子)のお墓があります。

● 初辰(はったつ)参り
初辰とは、毎月最初の辰の日のことで、この日に参拝すれば、守り助けてくれると信仰されてきました。そして4年を一区切りとして、48回参拝すれば、満願成就となります。これは、四十八辰、つまり始終完遂するという意味からきたものです。粉浜商店街では毎月初辰参りに合わせて「はったつ市」を開いています。

正式な参拝ルート
1. 榎貸社(たねがししゃ)
2. 榎垣社(なんくんしゃ)
3. 浅沢社(あさざわしゃ)
4. 大蔵社(おおとししゃ)

榎貸社では「榎銭」というお守りをした硬貨を授け、これを商売などの元手に加えて、一般万倍の祈願をします。さらに大蔵社ではその月の収帳に感謝します。

<http://kohama-shoutengai.com/>

○空き店舗を週替わりレンタルショップに

地味やけど **ほんまは大事な 超空き店舗対策**

○商店街応援団として

地域住民中心の商店街サポーターづくり

(株) プランニングコンサルタント

考え方：こう思っていました

- 商売人さんは、商売に集中できないイカン
- 商店街には、マネージャーさんとサポーターさんが必要なんや
- みんなで使える仕組みにしたい
できないことはない
⇒商店街サポーターづくり

1 当初の計画

空き店舗の週替わり レンタルショップ

- ① 空き店舗を借りる
(6万円/月)
↓
- ② レンタルショップ
として貸し出す
(2万円/週)
↓
- ③ 差益で支払う
(光熱水費、商店街費)
↓
- ④ 空いてる時も
有効利用する

粉浜商店街



千客万来 はったつ猫

← 空き店舗
の流動化

商店街の
多目的利用 →

← 外部活用
(店・人) →

商店街 サポーター

- ① 参加希望者の無料
講座を開く
(情報誌、イベント)
↓
- ② 実践の機会を提供
(商店街で実施)
↓
- ③ スカウトする
(仲間を増員)
↓
- ④ 楽しく続ける
(おもしろいと続く)

2 週替わりレンタルショップ

空き店舗 レンタルショップ

- ① 大家さんによる直接週貸しは無理だった (°°°)
↓
- ② 大家さんと話し合った
前向きなのにチョー慎重 (°°°)
↓
- ③ 使用者を募集した
最初は誰もこない、全くこない (°°°)
↓
- ④ 商店街サポーターが宣伝してくれた。
救世主 (借手) たちが現れた。
↓
- ⑤ サポーター他のおかげで、予約で埋まった<(_)>



週貸しレンタルショップで、
分かったこと、続けるためには

- 事業主体--商店街でやると様々な意見が出る
- 物件確保--大家さんの不安は2種類ある
- 使用者募集--口コミのみ。親切なら利用
- 販売実績--意外に売れる。鮮度が理由か
- 使用者特性--長期出店は望まない
- 事業採算--トントン



今後のために大事なこと

人

大家さんとタッグ、不動産屋さんと提携、商店街の推薦
仲介料無料化・使用者の無料斡旋、長期出店の誘導

物

優良物件探し、優良大家さん探し、数がある
居抜き物件&隣店良店、リノベ物件・テナント開拓

金

賃料低減、商店街費低減、関連有料サービスの付加
使用時のみ賃料、ド短期会費、テナント用・大家用

PR

粉浜レンタルショップ オレンジ OPEN!!

使用者募集中!!

お店！ ギャラリー！ 会議室などに！

運営し 2万円(税別)
平成26年10月7日～平成27年3月25日



夢への一歩を、粉浜商店街で!!

こんな方におすすめ！

- これから販売を始めたい方
- 販売や商品を経験してみたい方
- 粉浜商店街に拠点を設け、いろ

応募・問い合わせ先

- 画プランニングコンサルタント
- NPO法人 商業まちづくりネット
- 電話：072-282-0002



泉州の新しい使いと美味しいものを伝えるお店

泉州庵 in 粉浜商店街

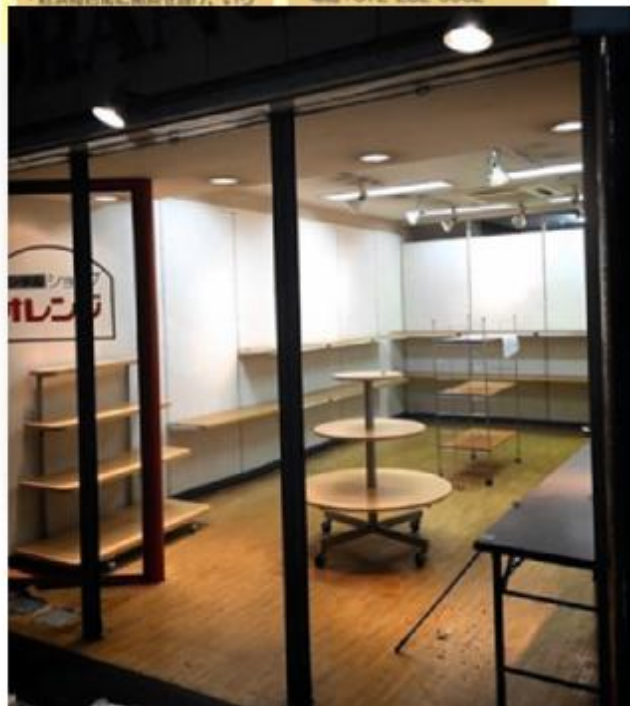
1/90~140
6日間限定

10:00~18:00

泉州の美味しいものを販売するお店、「泉州庵」が貴方の街に登場いたします。

泉州庵は、泉州産品へお届けする「泉州庵」の専用店です。県・泉州産品で人気のあるお菓子、調味料など、美味しいものが盛りだくさん！

皆さまの来店を心からお待ちしております。

3 商店街サポーターづくり

粉浜サポーター

- ①あせった
開始3日前、申込者ゼロ (°0°;) ↓
- ②あんどした
当日20名。人つながり (。_。)
意外な住民、商売人 ↓
- ③粉浜サポーターにした
商店街でなく地域 (^o^)
↓
- ④ずっと手探り
サポーター会議、サポーターやれへん ↓
- ⑤楽しんでいる、商店街にも寄与
サポーター展、まち歩き



サポーター
会議



サポーター通信準備号

粉浜サポーターズ(商店街サポーター)ミーティング

粉浜商店街への思いは強く、いつも多種多彩な鋭い意見が飛び交いますが、最後はまとまります



サポーターの内訳 (H27.3月現在)

地域住民メンバー	8人
商店街メンバー	3人
他の商店街メンバー	3人
その他	9人

粉浜サポーターこれだけ集まったのは

- 商店街を通じて地域を盛り上げることに何か価値を感じているから
- しんどくてもやって良かったと思えるから
- 他人の役に立つことを求めているから

商店街を含む粉浜まち歩きツアー
参加者は1回目32名 2回目70名！



参加された皆さま

商店街を含む粉浜まち歩きツアー募集チラシ

第1回 粉浜ぐるり☆まち歩き
～粉浜を体感してみなはれ～

参加者募集!!

住吉大社や住吉公園など、粉浜周辺には魅力がいっぱい!
粉浜が大好きな「粉浜サポーター」のメンバーが
とっておきの魅力のスポットや商店街のお店など、
粉浜のメッチャええところをみなさんにご紹介します!!
住吉大社、住吉公園、万葉の歌碑、お寺さん、商店街…ぐるりと一回り!!

参加料: 1,000円(参加店で使える500円券付き)
定員: 30名(先着順)
集合場所: メルシーこはま 2Fイベントホール
(南海本線粉浜駅から徒歩3分 大塚市住之江区粉浜2-12-21)
申込方法: 電話、または表面の申込書を送付(FAXまたはメール)
申込締切日: 2015年3月5日(木) 17時必着※定員になり次第、終了
内 容: まち歩き(1時間)→休憩、募談会(30分)→自由時間(30分)

3/8(日)
14時～16時
(雨天決行)

商店街を含む粉浜まち歩きツアーの下見



商店街サポーターづくりで、
分かったこと、続けるには

- 事業主体--商店街とは密接だが別にする
- 立ち上げ--魅力人を集めることから
- 実施内容--楽しむ、楽しめることから
- 参加者増員--高齢化対応、商業者対応



人

参加資格、役割分担
地元好き、ファシリテーター好き、芸達者

物

場所、意思疎通ツール
集まれる場所、フェイスブック

金

事業立案・収支立案、財源手当て
情報発信、イベント、事業受託



4 取り組んでみた結果



空き店舗
レンタルショップ

稼働率: **72%**
(16週/22週)

↓
損益: **▲7万円**
(売上35万-費用42万)

↓
販売額: **14.9万/週**
(最高28.6万、最低2.3万)

↓
買上客数: **142人/週**
(最高358人、最低19人)

↓
大家たちが反応した

PLACON

粉浜商店街

これまでと考え方が変わった
短期貸しの有用性を知った
「ゆる〜く楽しむ」を知った

PLACON

さらにトライすべきことが見えた
いかにすれば採算を合せられるか
スポンサー募集中!

商まちネット

少しずつ役立てるようになったか
続けられたらよいと思う
まちづくり活動で続けられるか

商店街
サポーター

メンバー: **23名**

商業者3、他商業者3
住民8、その他9

↓
サポーターMTG: **15回**

全体9、班別4、臨時2、
時間外多数

↓
成果物: **4種**

サポーター通信 (1号,2号)
コハマガ (創刊号)
サポーター展
ぐるり☆まち歩き (第1回)

↓
メンバーは増加中

商業まちづくりネット