

# 平成28年度中学生チャレンジテストの結果概要

大阪府教育委員会

## ○学力に関する調査

- ・中学校第1学年: 国語、数学、英語
- ・中学校第2学年: 国語、社会(選択問題A・B)  
数学、理科(選択問題A・B)、英語

## ○学習状況に関する調査

- ・生徒アンケート

## ○調査対象

- ・中学校、義務教育学校後期課程及び  
支援学校中学部の第1学年及び第2学年

## ○実施校数(1月12日実施分)

- ・中学校第1学年: 475校
- ・中学校第2学年: 472校

## ○実施生徒数(1月12日実施分)

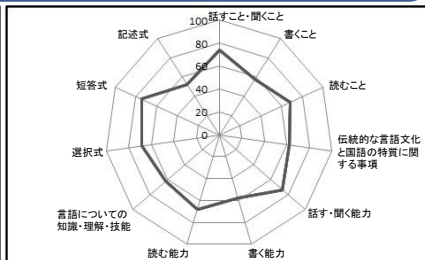
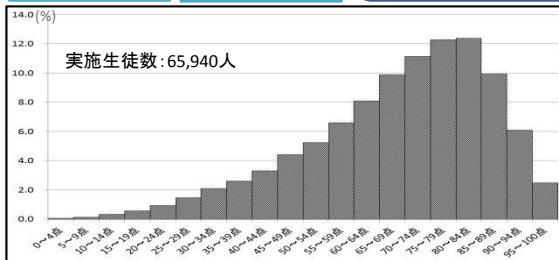
- ・中学校第1学年: 66,146人
- ・中学校第2学年: 67,132人

### 中学校1年【国語】

平均点  
68.3点

無解答率  
3.4

- 学力の分布は、頂点が得点の高い方に寄った山型です。
- 「話すこと・聞くこと」については良好な結果でした。
- 伝えたい事柄について、自分の考えの根拠を明確にして書くことに課題が見られます。

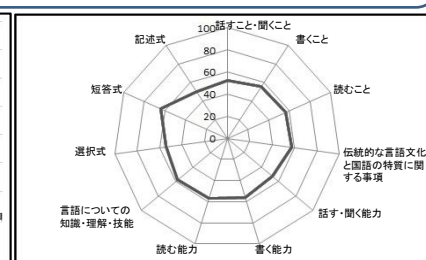
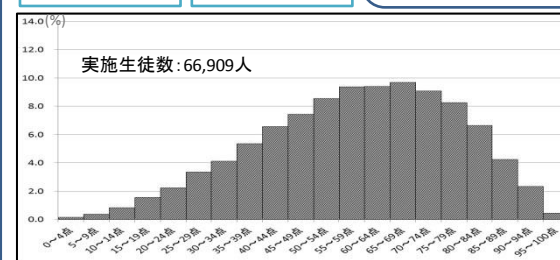


### 中学校2年【国語】

平均点  
58.1点

無解答率  
6.3

- 学力の分布は、65～69点を頂点とする山型です。
- 自分の伝えたい事柄を明確にして、文章の構成を工夫して書くことに課題が見られます。
- 話し合いの話題や方向を捉え、その内容を簡潔にまとめることに課題が見られます。

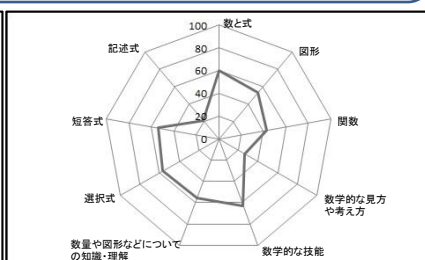


### 中学校1年【数学】

平均点  
52.5点

無解答率  
6.1

- 学力の分布は、ゆるやかな山型です。
- 「数と式」については良好な結果でした。
- 数学的な表現を用いて、問題解決の方法を説明することに課題が見られます。

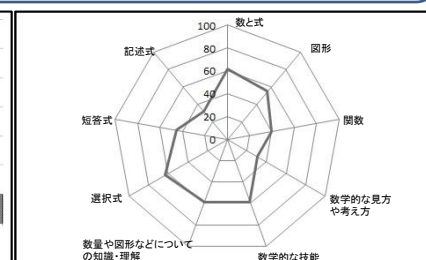


### 中学校2年【数学】

平均点  
51.3点

無解答率  
12.6

- 学力の分布は、ゆるやかな山型です。
- 「数と式」については良好な結果でした。
- 解決の方針を立て、考えたことを数学的な表現を用いて説明することに課題が見られます。

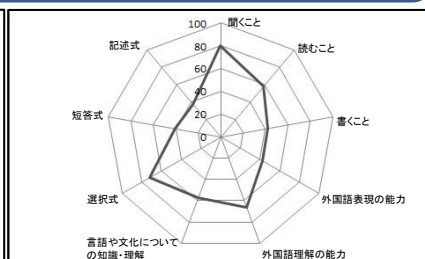
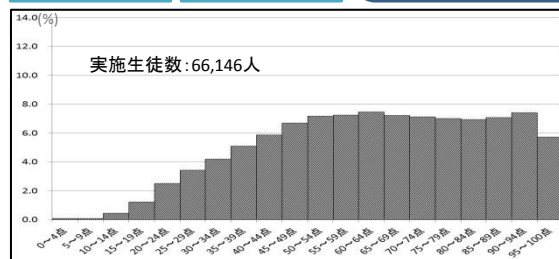


### 中学校1年【英語】

平均点  
62.7点

無解答率  
5.1

- 学力の分布は、得点の高い方に寄った台形型です。
- 「聞くこと」については良好な結果でした。
- 会話の流れや内容等を理解した上で、条件に従って適切な英文を書くことに課題が見られます。

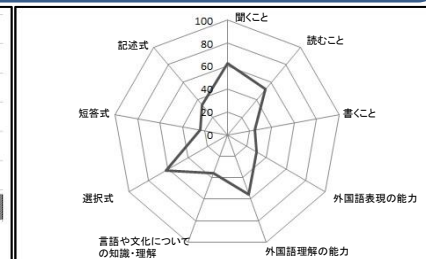


### 中学校2年【英語】

平均点  
53.3点

無解答率  
6.8

- 学力の分布は、ゆるやかな山型です。
- 「聞くこと」については良好な結果でした。
- 英文を理解してその内容に合う英単語を書くことや、自分の考えをもとに条件に従って適切な英文を書くことに課題が見られます。



## 中学校2年【社会A】

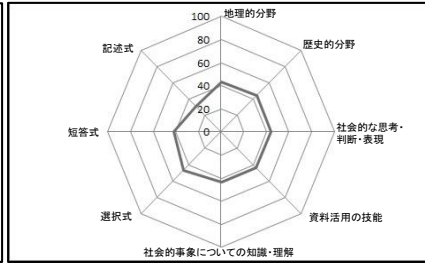
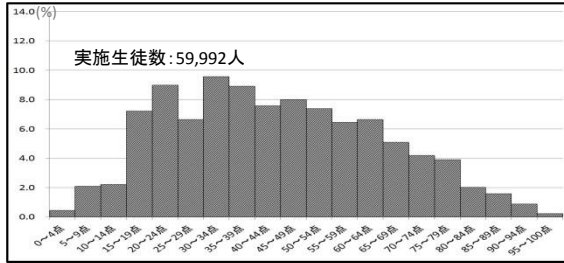
平均点

43.8点

無解答率

10.3

- 学力の分布は、得点の低い方に寄った山型です。
- 社会的事象についての知識の定着・理解に課題が見られます。
- 資料から必要な情報を読み取り、社会的事象について考えたことを適切に書くことに課題が見られます。



## 中学校2年【社会B】

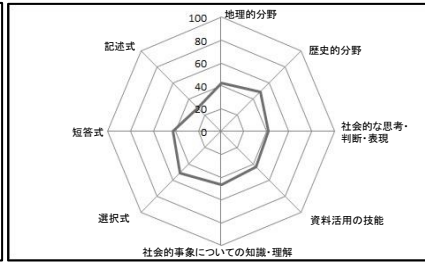
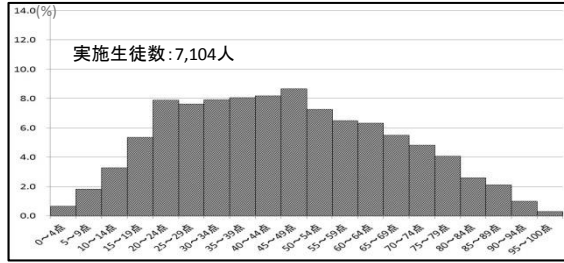
平均点

45.1点

無解答率

10.1

- 学力の分布は、得点の低い方に寄った山型です。
- 社会的事象についての知識の定着・理解に課題が見られます。
- 資料から必要な情報を読み取り、社会的事象について考えたことを適切に書くことに課題が見られます。



## 中学校2年【理科A】

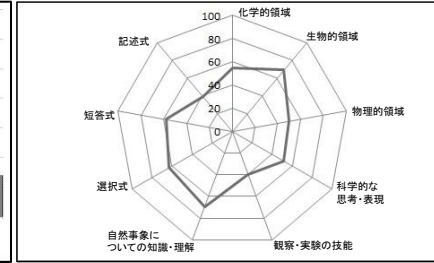
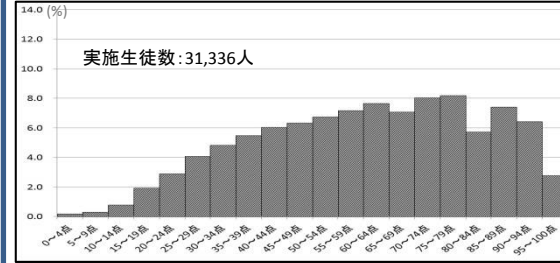
平均点

60.2点

無解答率

5.8

- 学力の分布は、頂点が得点の高い方に寄った山型です。
- 「生物的領域」については良好な結果でした。
- 観察・実験を行い、その結果を分析・解釈することに課題が見られます。



## 中学校2年【理科B】

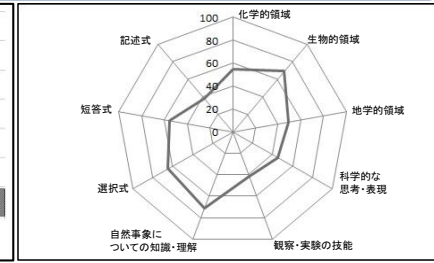
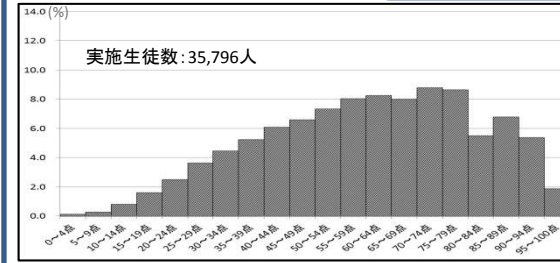
平均点

60.1点

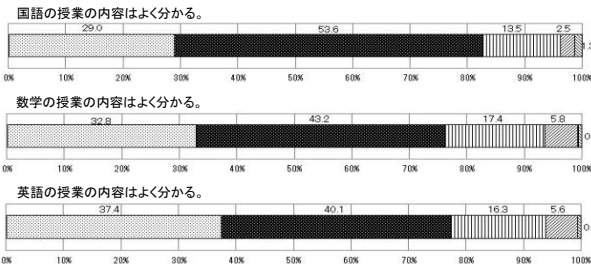
無解答率

5.7

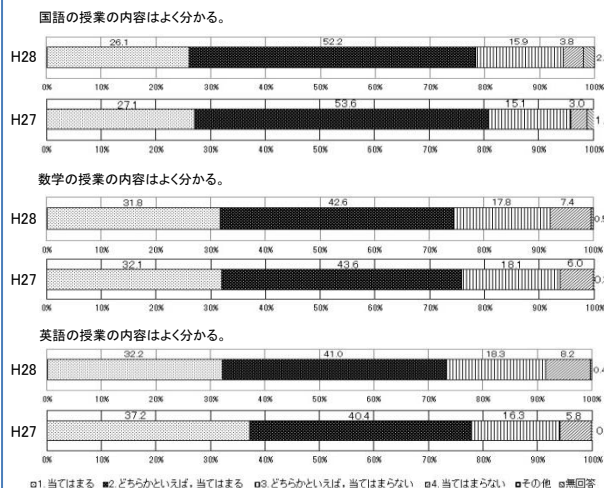
- 学力の分布は、頂点が得点の高い方に寄った山型です。
- 「生物的領域」については良好な結果でした。
- 観察・実験を行い、その結果を分析・解釈することに課題が見られます。



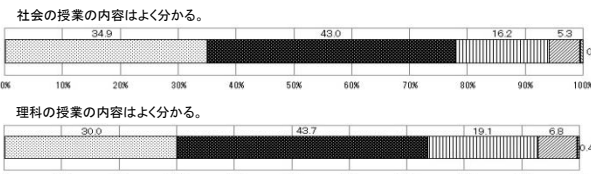
## 平成28年度 中学校1年 アンケート結果



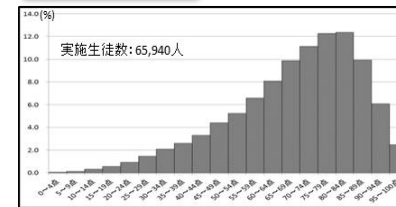
## 平成28年度 中学校2年と平成27年度 中学校1年 アンケートの結果比較



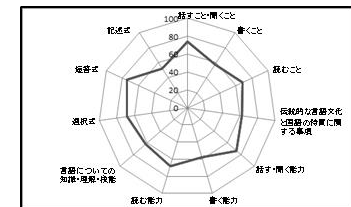
## 平成28年度 中学校2年（社会・理科）アンケート結果



## データの見方



【ヒストグラム】  
5点ごとに区切った得点ごとの生徒の割合を示したもの



【レーダーチャート】  
「領域」や「評価の観点」、「問題形式」別の結果のそれぞれの配点に対する割合を線で結んだもの

■本調査の結果とともに、「ワークブック」や「かだめしプリント」などの学習に役立つ情報については、大阪府教育庁 市町村教育室 小中学校課のWebページにおいてもお知らせしていますので、ご活用ください。  
ワークブック <http://www.osaka-c.ed.jp/kate/karicen-folder/workbook-for-pref/workbook-index.html>  
かだめしプリント <http://www.pref.osaka.lg.jp/shochugakko/chikarasyoukai/index.html>

■今回お知らせする調査結果は、学力や学習状況の一部分であり、子どもたちの学力や学習状況、学校の教育活動などのすべてを表すものではありません。