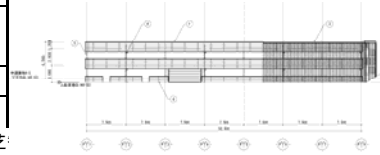


# CASBEE<sup>®</sup> 新築[簡易版]

# 評価結果

■使用評価マニュアル: CASBEE-新築(簡易版) 2010年 大阪府版 使用評価ソフト: CASBEE-NCb\_2010oskv.1.4

1-1 建物概要		1-2 外観	
建物名称	(仮称)千里南町第2次住宅建替え	階数	地上2階
建設地	大阪府豊中市新千里南町2丁目9番	構造	S造
用途地域	第2種高度地区、法第22条区域、宅	平均居住人員	0人
気候区分	地域区分IV	年間使用時間	8,760時間/年
建物用途	工場	評価の段階	実施設計段階評価
竣工年	2016年3月 予定	評価の実施日	2014年10月3日
敷地面積	8,715 m <sup>2</sup>	作成者	(株)長谷工コーポレーション 芝
建築面積	1,624 m <sup>2</sup>	確認日	2014年10月9日
延床面積	3,181 m <sup>2</sup>	確認者	(株)長谷工コーポレーション 杉尾道朗



### 2-1 建築物の環境効率(BEEランク&チャート)

**BEE = 0.9**

S: ★★★★★ A: ★★★★★ B+: ★★★★★ B: ★★★★★ C: ★★★★★

### 2-2 ライフサイクルCO<sub>2</sub>(温暖化影響チャート)

★☆☆☆☆

標準計算

①参照値	100%
②建築物の取組み	91%
③上記+②以外の	91%
④上記+	91%

(kg-CO<sub>2</sub>/年・m<sup>2</sup>)

このグラフは、LR3中の「地球温暖化への配慮」の内容を、一般的な建物(参照値)と比べたライフサイクルCO<sub>2</sub>排出量の目安で示したものです。

### 2-3 大項目の評価(レーダーチャート)

### 2-4 中項目の評価(バーチャート)

**Q のスコア = 2.5**

#### Q1 室内環境

Q1のスコア = 0.0

音環境	熱環境	空気質環境
N.A.	N.A.	N.A.

#### Q2 サービス性能

Q2のスコア = 2.4

機能性	耐用性	対応性
N.A.	2.7	2.0

#### Q3 室外環境(敷地内)

Q3のスコア = 2.7

生物環境	まちなみ	地域性・
2.0	3.0	3.0

**LR のスコア = 3.3**

#### LR1 エネルギー

LR1のスコア = 3.7

建物の	自然エネ	設備システ	効率的
N.A.	3.0	4.8	3.0

#### LR2 資源・マテリアル

LR2のスコア = 2.9

水資源	非再生材料の	汚染物質
3.6	2.7	3.0

#### LR3 敷地外環境

LR3のスコア = 3.1

地球温暖化	地域環境	周辺環境
3.3	3.0	3.0

### 3 設計上の配慮事項

総合	その他
駐車台数の効率が良いスキップフロア型を採用し、床面積を小さくしている。	0
<b>Q1 室内環境</b>	<b>Q2 サービス性能</b>
<b>LR1 エネルギー</b> CEC/L値=0.6、ERR32.3%とエネルギーの削減に努めている。	<b>LR2 資源・マテリアル</b> 建物がほぼ躯体のため、用意に分別が可能。発砲断熱材の使用なし。
<b>Q3 室外環境(敷地内)</b>	<b>LR3 敷地外環境</b> ライフサイクルCO <sub>2</sub> 排出率91%

■ CASBEE: Comprehensive Assessment System for Built Environment Efficiency (建築環境総合性能評価システム)  
 ■ Q: Quality (建築物の環境品質)、L: Load (建築物の環境負荷)、LR: Load Reduction (建築物の環境負荷低減性)、BEE: Building Environmental Efficiency (建築物の環境効率)  
 ■ 「ライフサイクルCO<sub>2</sub>」とは、建築物の部材生産・建設から運用、改修、解体廃棄に至る一生の間の二酸化炭素排出量を、建築物の寿命年数で除した年間二酸化炭素排出量のこと  
 ■ 評価対象のライフサイクルCO<sub>2</sub>排出量は、Q2、LR1、LR2中の建築物の寿命、省エネルギー、省資源などの項目の評価結果から自動的に算出される  
 ■ LCCO<sub>2</sub>の算定条件等については、「LCCO<sub>2</sub>算定条件シート」を参照された

# 大阪府建築物環境配慮評価システム

## 大阪府の重点評価(結果)

Osakafu-新築・既存2010V1.03

<b>【建物概要】</b>	建物名称	(仮称)千里南町第2次住宅建替え事業(駐車場棟)		
	建設地	大阪府豊中市新千里南町2丁目9番2		
	用途/区分	工場		
<b>【評価結果】</b>	CASBEE 総合評価			B-
	CO2削減			3
	省エネ対策			4
	みどり・ヒート アイランド対策			2
	エネルギー消費量の報告			対象外

<b>【評価項目】</b>				
省エネルギー対策		① CO2削減		
		② 省エネ対策		
項目	評価内容	スコア	評価	
① CO2削減	CASBEE「LR3-1」のスコアによる評価	3.3	3	
② 省 エ ネ 対 策	外皮性能	CASBEE「Q1-2. 1. 3」のスコアによる評価	建物全体 住戸・宿泊	4
	建物の熱負荷抑制	CASBEE「LR1-1」のスコアによる評価		
	自然エネルギーの利用	CASBEE「LR1-2」のスコアによる評価	3.0	
	設備システムの高効率化	CASBEE「LR1-3」のスコアによる評価	4.8	
	効率的運用	CASBEE「LR1-4」のスコアによる評価	3.0	
	水資源保護	CASBEE「LR2-1」のスコアによる評価	3.6	
	エネルギー消費の実態把握に努める	エネルギー消費量の実績を3年間報告する。	報告する 報告しない	
みどり ヒートアイランド対策		③ みどり・ヒートアイランド対策		
項目	評価内容	スコア	評価	
生物環境の保全と創出	CASBEE「Q3-1」のスコアによる評価	2.0	2	
敷地内温熱環境の向上	CASBEE「Q3-3. 2」のスコアによる評価	3.0		
温熱環境悪化の改善	CASBEE「LR3-2. 2」のスコアによる評価	2.0		
<b>その他</b>				
先進的技術の導入	技術の名称	考慮事項		
特に配慮した事項	CEC/L値=0.6、ERR32.3%とエネルギーの削減に努めている。			