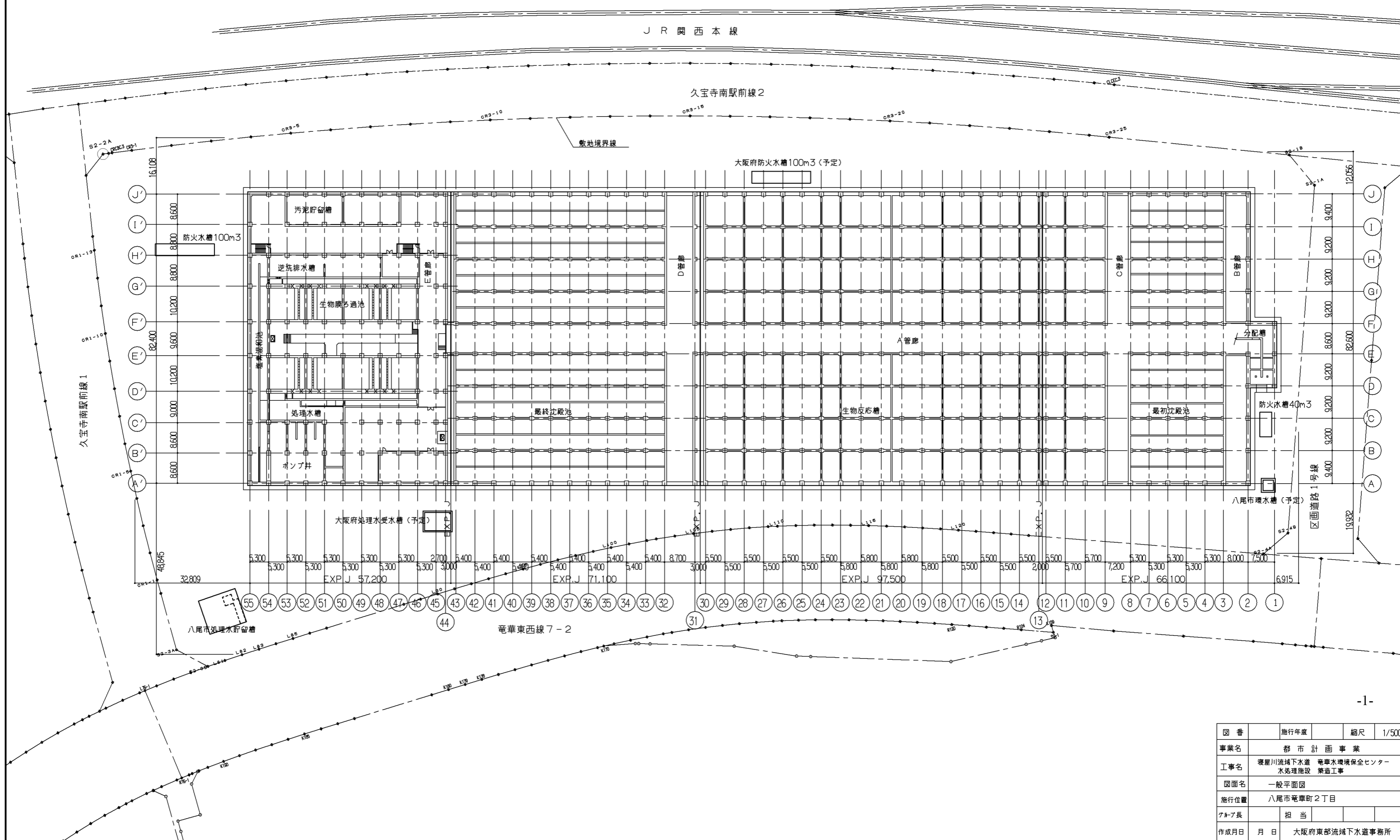


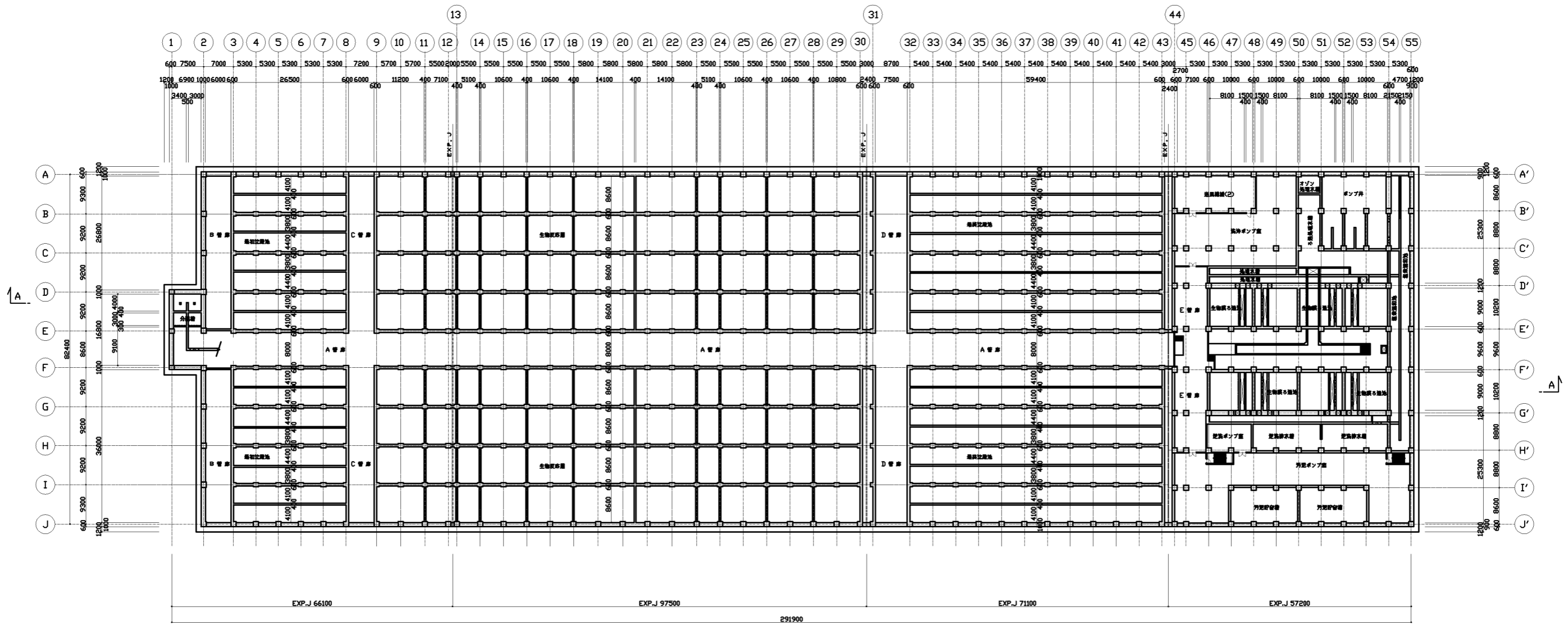
【資料4】

竜華水みらいセンター水処理施設構造図

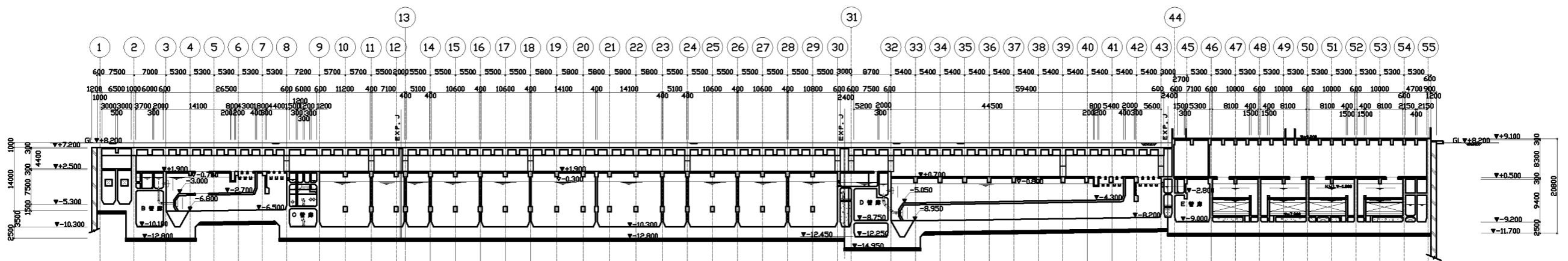
竜華水環境保全センター 一般平面図 S=1/500



図番	施行年度	縮尺	1/500
事業名	都市計画事業		
工事名	覆屋川流域下水道 竜華水環境保全センター 水処理施設 築造工事		
図面名	一般平面図		
施行位置	八尾市竜華町2丁目		
グループ長	担当		
作成月日	月 日	大阪府東部流域下水道事務所	



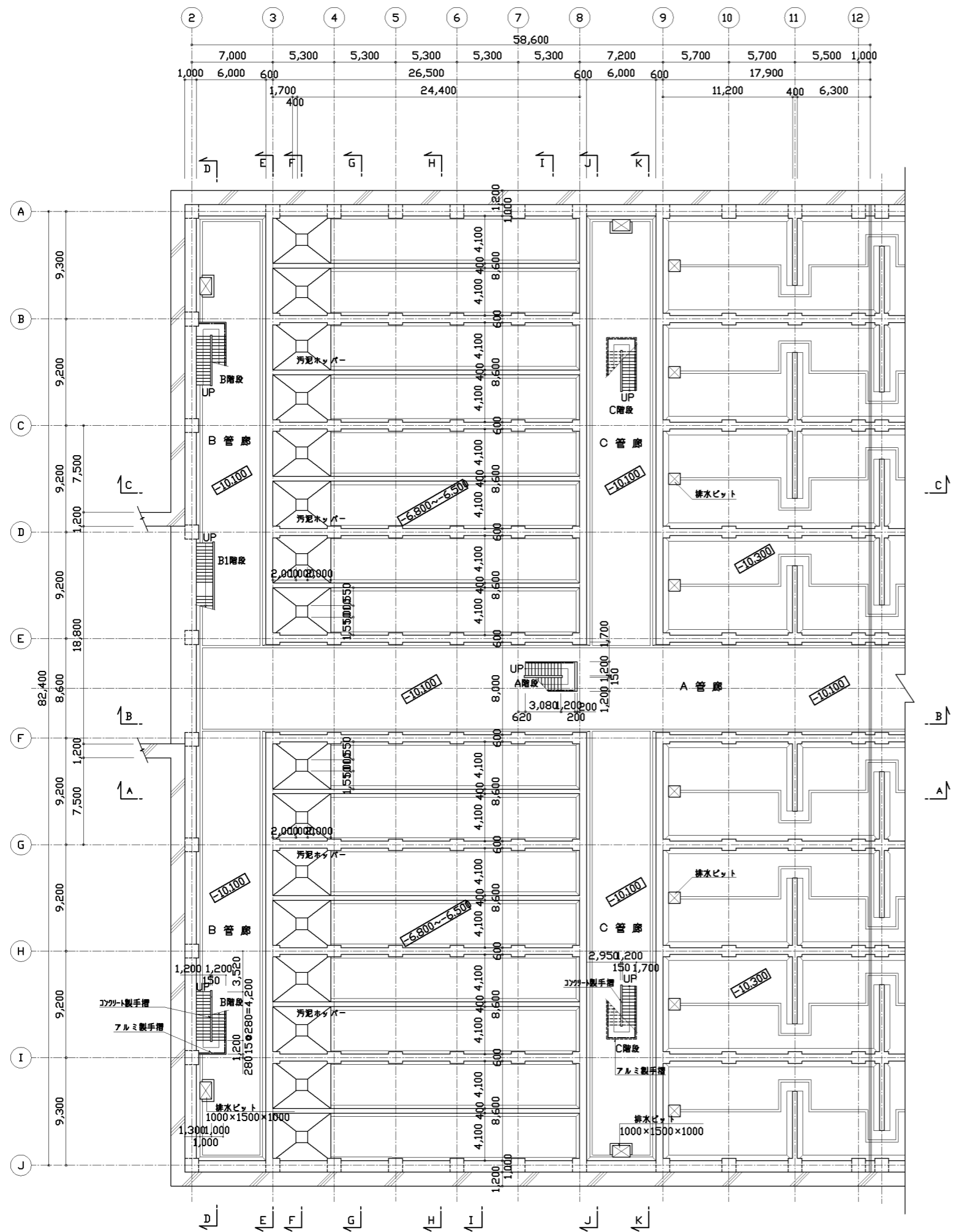
平断面図



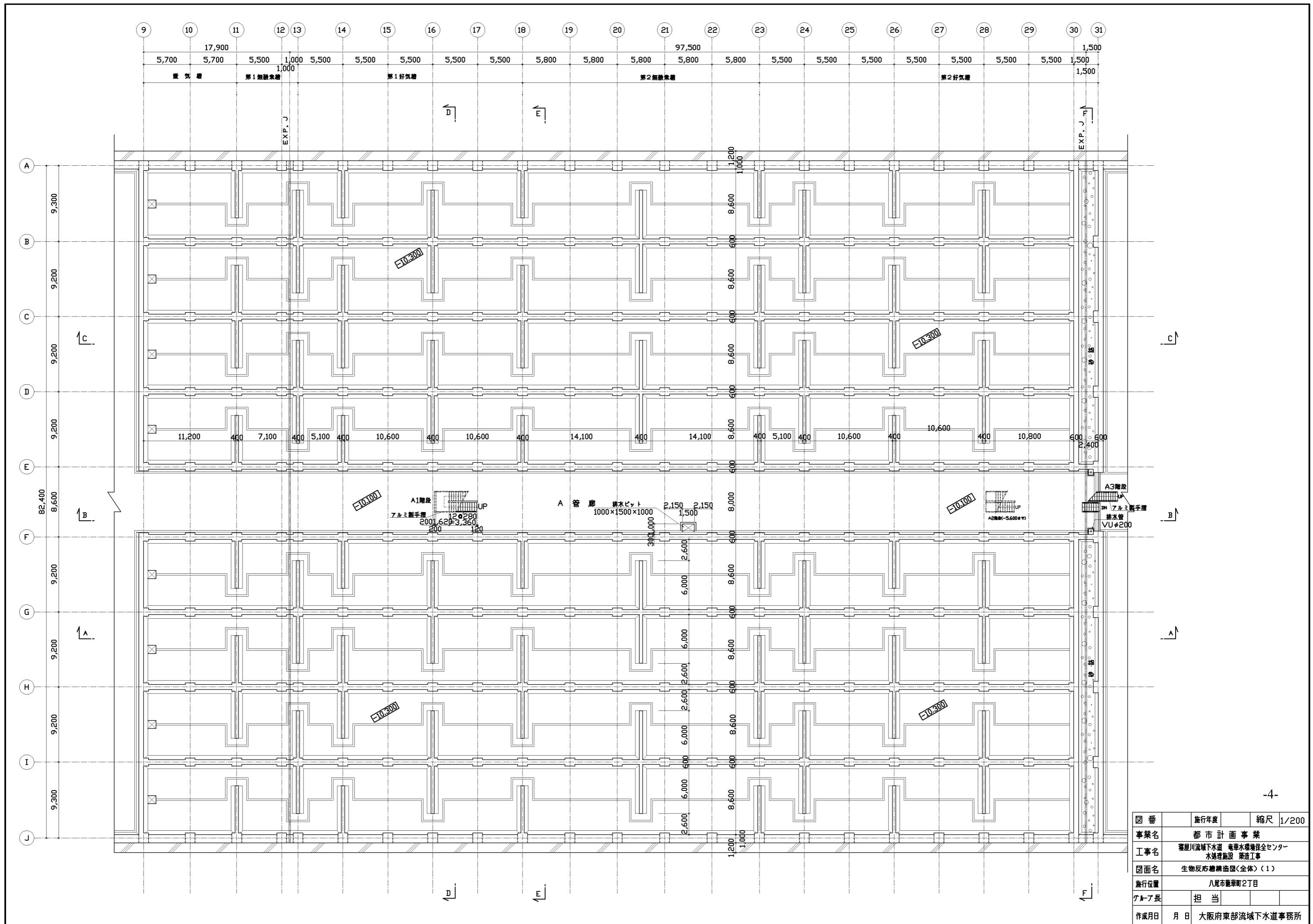
A-A断面図

※GL+8.20mは、大阪府管理地の計画地盤高さを表示しており、
公募対象地の計画高さを表示するものではない。

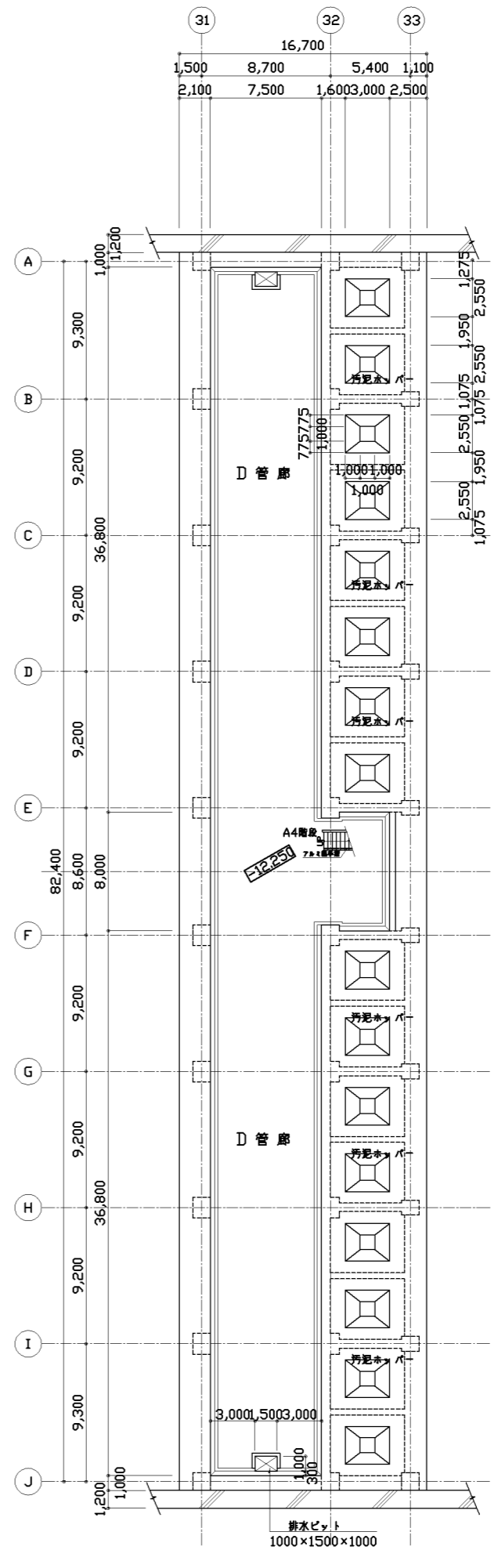
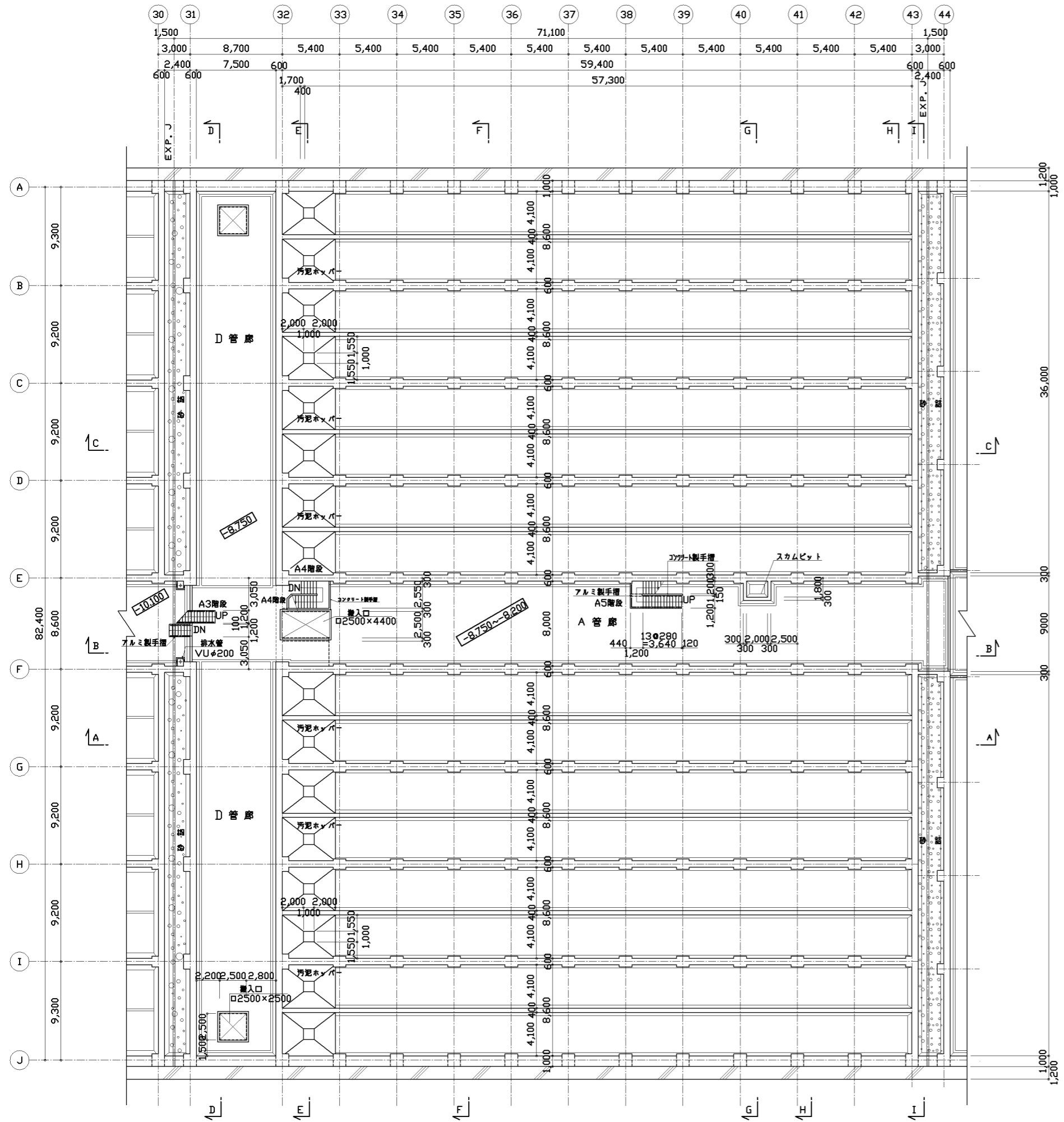
図番	施行年度	縮尺	1/500
事業名	都市計画事業		
工事名	菟淵川流域下水道 電車水場増設センター		
図面名	全体平面図・断面図		
施行位置	八尾市菟淵町2丁目		
グループ長	担当		
作成月日	月日	大阪府東部流域下水道事務所	



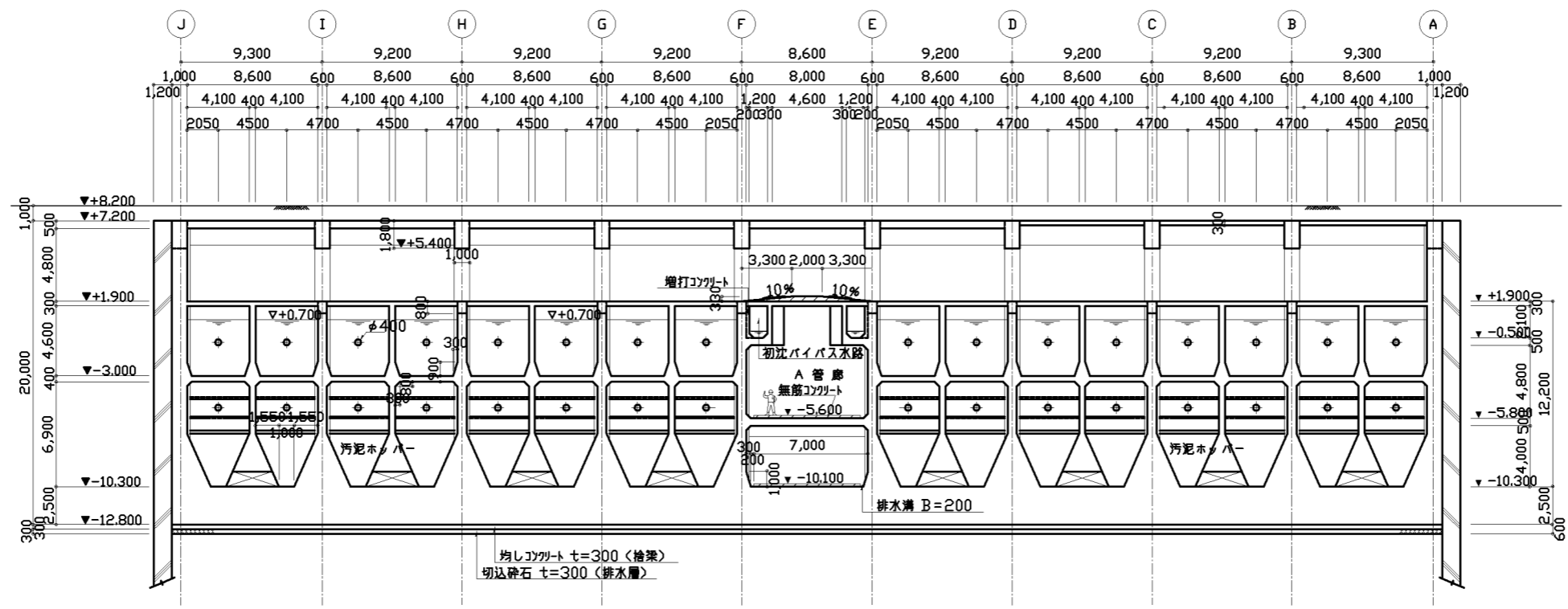
図番	施行年度	縮尺	1/200
事業名	都市計画事業		
工事名	寝屋川流域下水道 竜華水環境保全センター 水処理施設 築造工事		
図面名	最初沈殿池構造図(全体)(1)		
施行位置	八尾市龍華町2丁目		
グループ長	担当		
作成月日	月 日	大阪府東部流域下水道事務所	



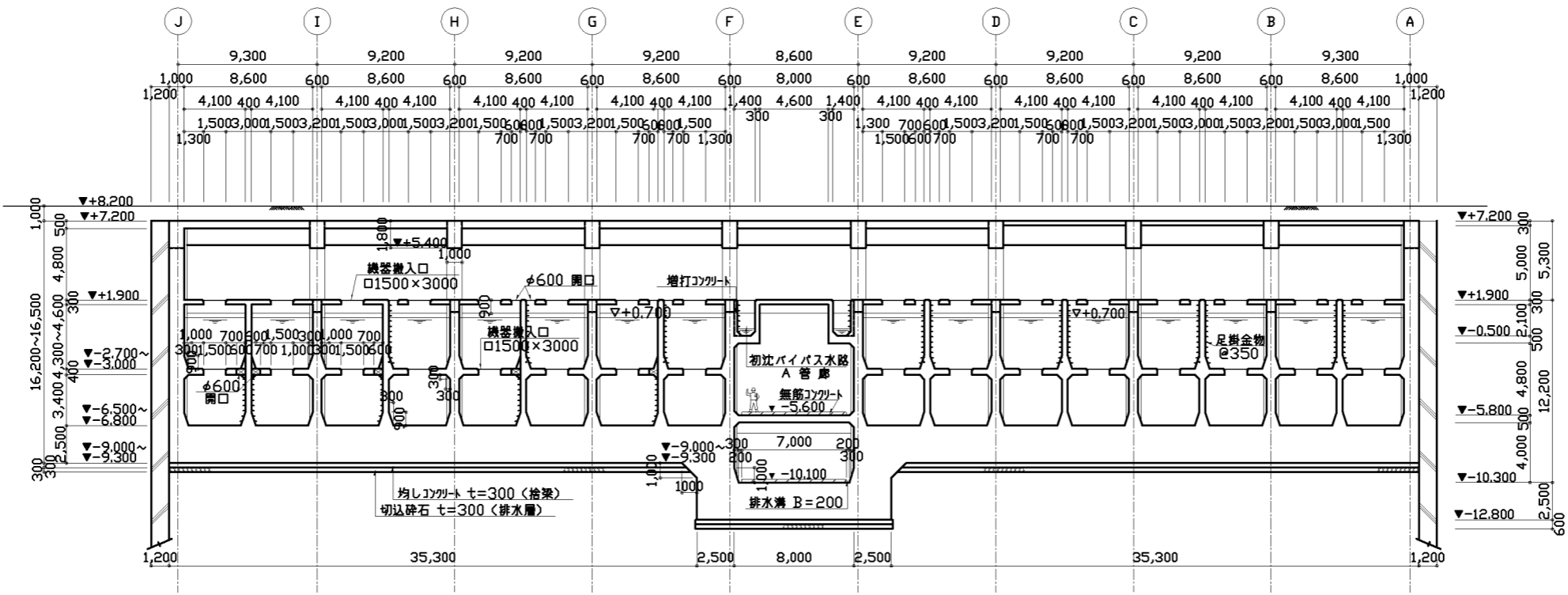
図番	施行年度	縮尺	1/200
事業名	都市計画事業		
工事名	寝屋川流域下水道 竜華水環境保全センター 水処理施設 築造工事		
図面名	生物反応槽構造図(全体)(1)		
施行位置	八尾市龍華町2丁目		
グループ長	担当		
作成日	月日	大阪府東部流域下水道事務所	



図番	施行年度	縮尺	1/200
事業名	都市計画事業		
工事名	寝屋川流域下水道 電車水環境保全センター 水処理施設 築造工事		
図面名	最終沈殿池構造図(全体)(1)		
施行位置	八尾市龍華町2丁目		
グループ長	担当		
作成月日	月 日	大阪府東部流域下水道事務所	



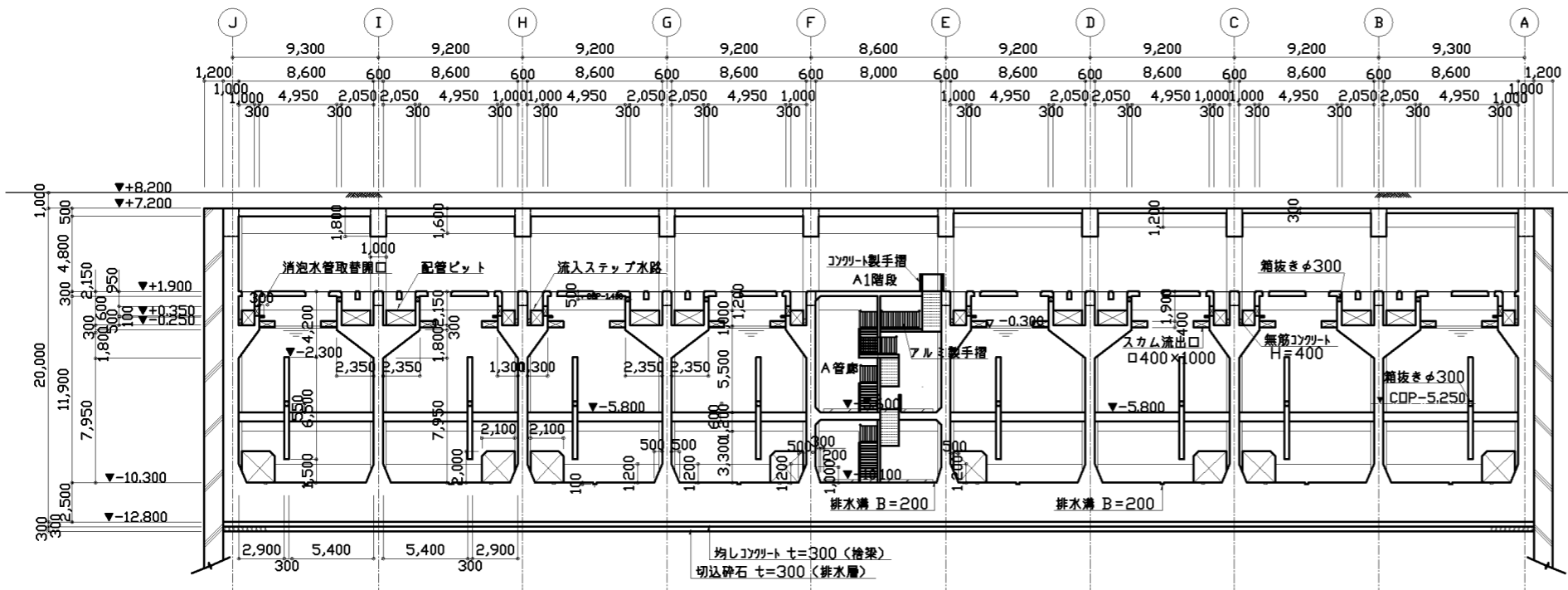
F-F 断面図



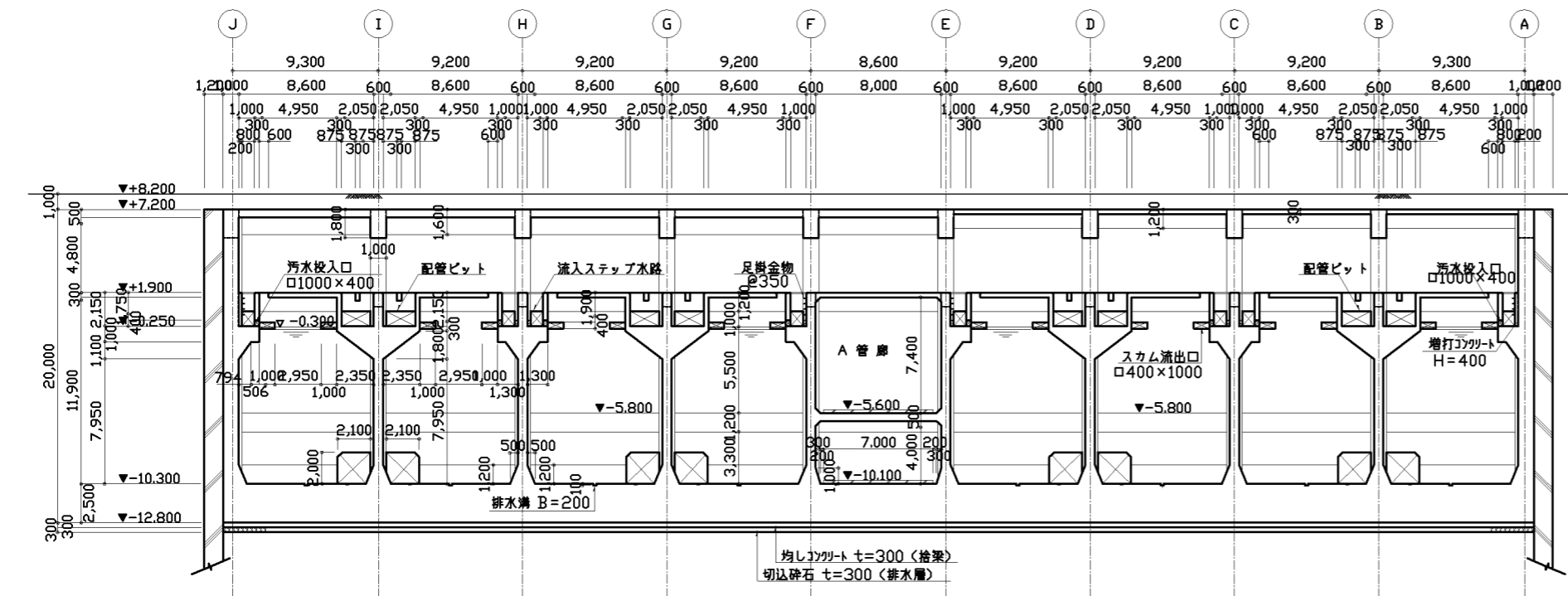
G-G 断面図

※GL+8.20mは、大阪府管理地の計画地盤高さを表示しており、
公募対象地の計画高さを表示するものではない。

図番	施行年度	縮尺	1/200
事業名	都市計画事業		
工事名	寝屋川流域下水道 竜華水環境保全センター 水処理施設 築造工事		
図面名	最初沈殿池構造図(全体) その3		
施行位置	八尾市龍華町2丁目		
グループ長	担当		
作成日	月日	大阪府東部流域下水道事務所	



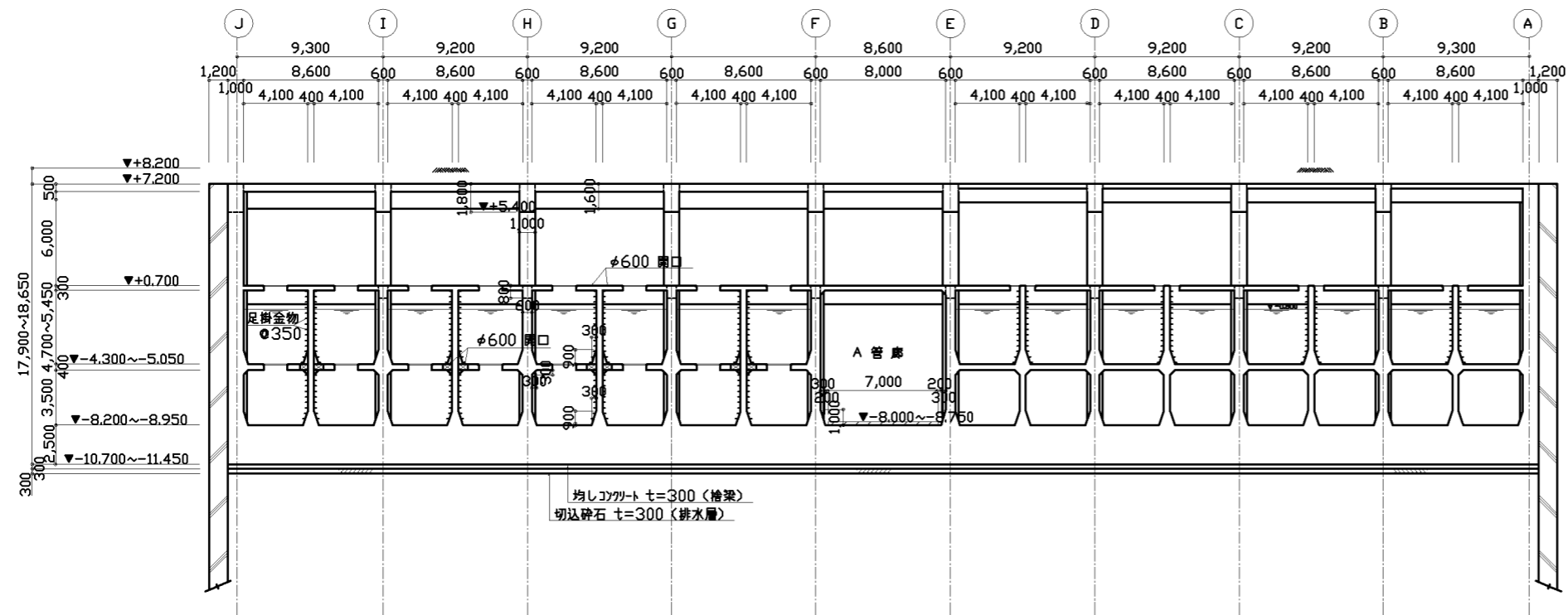
D-D断面図



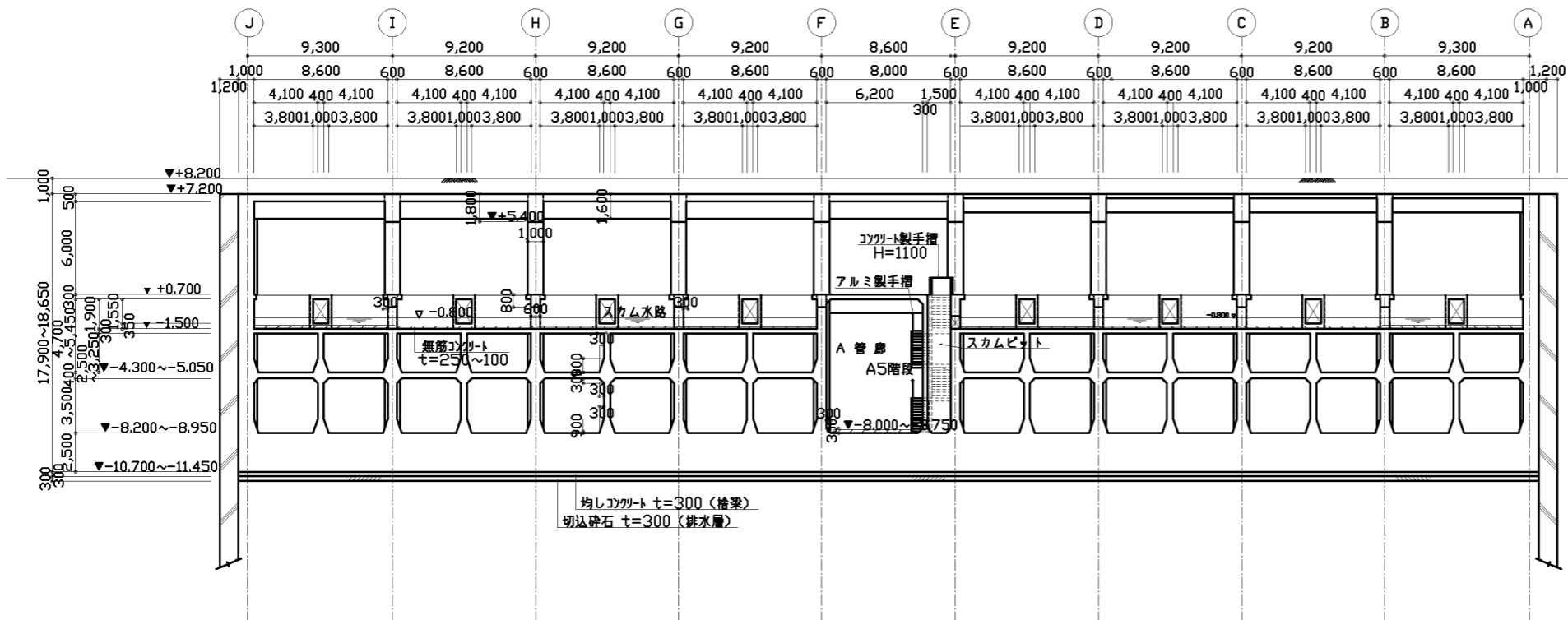
E-E断面図

※GL+8.20mは、大阪府管理地の計画地盤高さを表示しており、
公募対象地の計画高さを表示するものではない。

図番	施行年度	縮尺	1/200
事業名	都市計画事業		
工事名	寝屋川流域下水道 竜華水環境保全センター 水処理施設 築造工事		
図面名	生物反応槽構造図(全体) その3		
施行位置	八尾市龍華町2丁目		
グループ長	担当		
作成月日	月 日	大阪府東部流域下水道事務所	



F-F 断面図



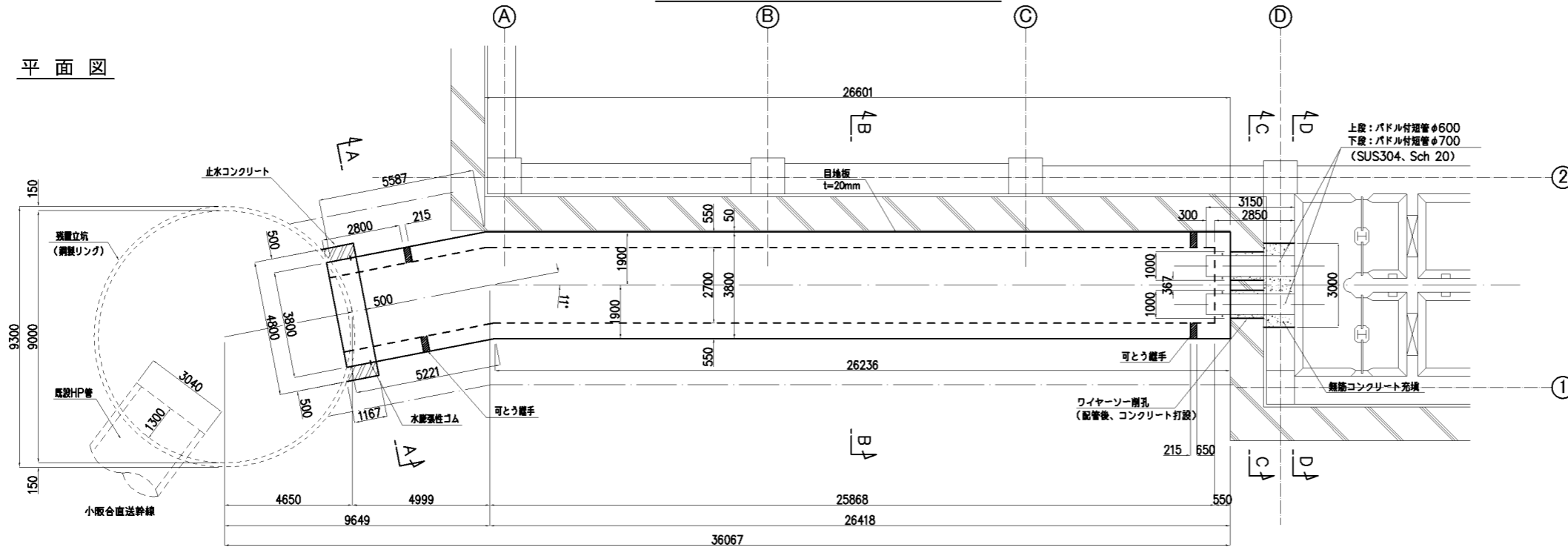
G-G 断面図

※GL+8.20mは、大阪府管理地の計画地盤高さを表示しており、
公募対象地の計画高さを表示するものではない。

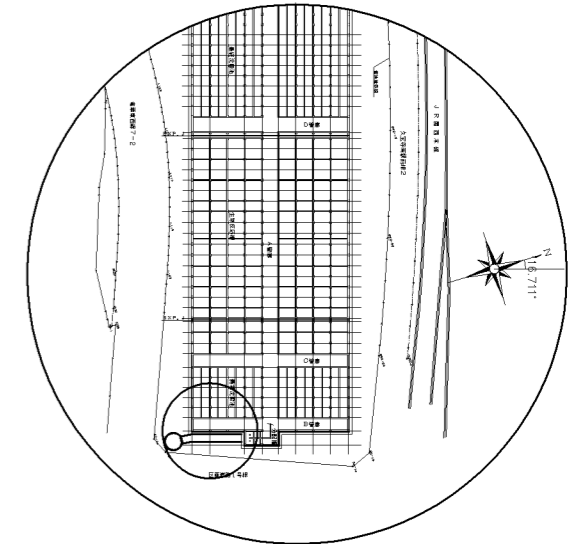
図番	施行年度	縮尺	1/200
事業名	都市計画事業		
工事名	寝屋川流域下水道 竜華水環境保全センター 水処理施設 築造工事		
図面名	最終沈殿池構造図(全体) その4		
施行位置	八尾市龍華町2丁目		
グループ長	担当		
作成日	月 日	大阪府東部流域下水道事務所	

共同BOX構造図 S=1/100

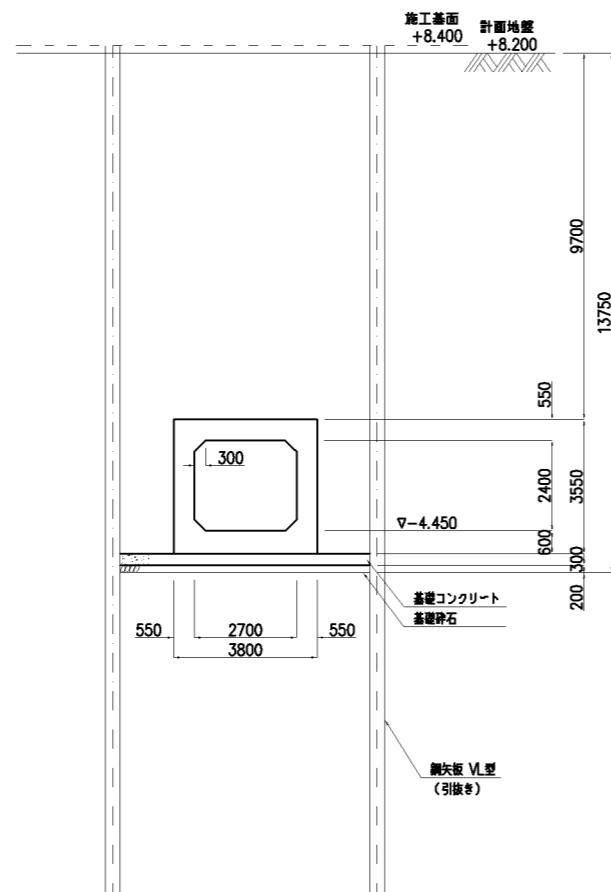
平面図



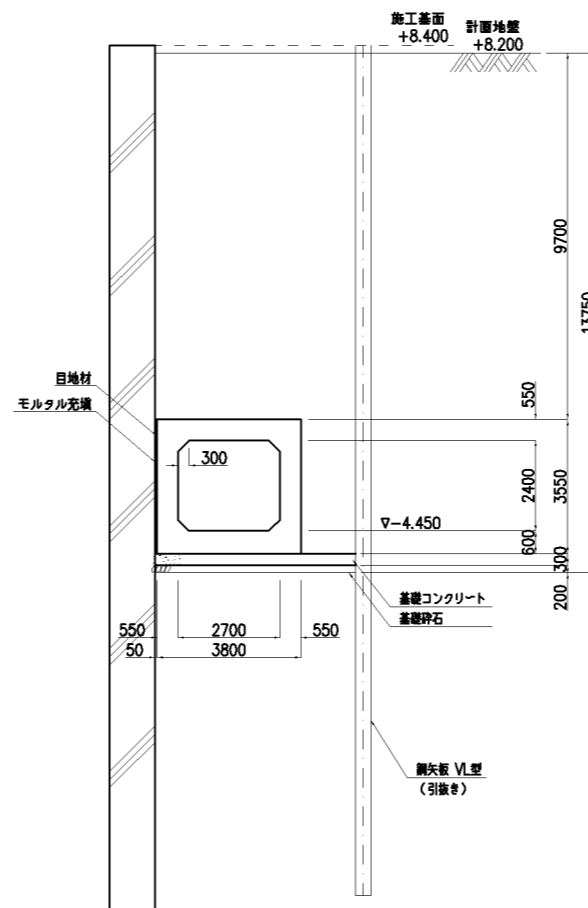
位置図



A-A断面図

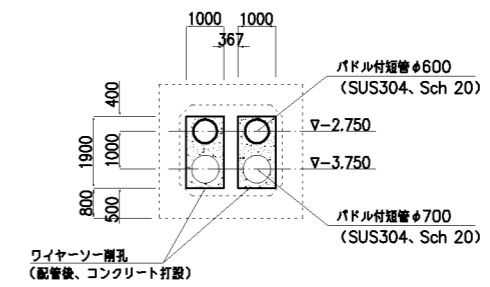


B-B断面図



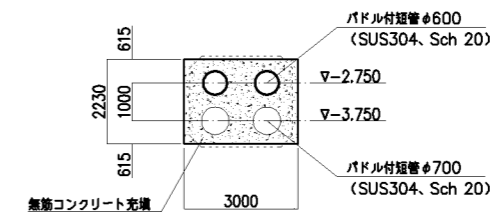
C-C断面図

(連壁はつり)

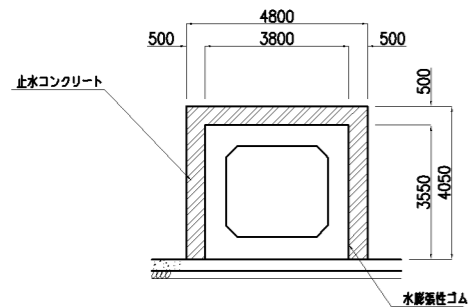


D-D断面図

(躯体箱抜き部)



止水コンクリート断面図



図番	施行年度	縮尺	1/100
事業名	都市計画事業		
工事名	寝屋川流域下水道 電車水環境保全センター		
図面名	共同BOX構造図		
施行位置	八尾市能率町2丁目		
グループ長	担当		
作成月日	月日	大阪府東部流域下水道事務所	