

施行者：箕面船場駅前土地区画整理組合
 施行面積：4.80ha
 施行期間：平成28～令和7年度
 総事業費：約4,799百万円
 減歩率：6.64%（公共△4.64%）
 計画人口：1044人

都市計画決定：—
 事業計画認可：平成28年9月28日
 仮換地指定：平成28年11月8日
 換地処分：—
 組合解散認可：—

本地区は、大阪北部地域の南北自動車交通の大動脈である都市計画道路御堂筋線(国道423号)に面している。同じく鉄道網における南北の大動脈である大阪市営地下鉄御堂筋線の延伸線北大阪急行線の千里中央駅から(仮称)新箕面駅までの約2.5kmの延伸が決まり、本地区に接して(仮称)箕面船場駅が計画され2023年度末の開業を目指し各種手続きが進められている。本地区が位置する船場団地では、近年の流通構造の変化等の影響から、まちの様相も変化し、空き地等も見受けられる状況にある。このため、本事業により駅周辺整備地区において土地区画整理事業による敷地整序を行い、細分化されている敷地を大街区化することにより、船場地域の新たな都市拠点の形成を図ることを目的とする。

▼設計図



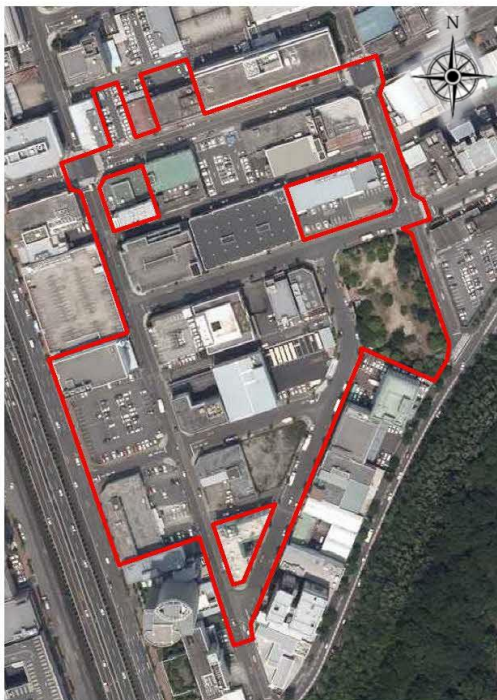
▼位置図



▼土地利用内訳

	施行前		施行後	
	面積 (ha)	割合 (%)	面積 (ha)	割合 (%)
公共用地	2.04	42.50	1.91	39.79
宅地	2.76	57.50	2.89	60.21
合計	4.80	100.00	4.80	100.00

▼航空写真（施行前：平成24年）



▼航空写真（施行後： ）

施工中