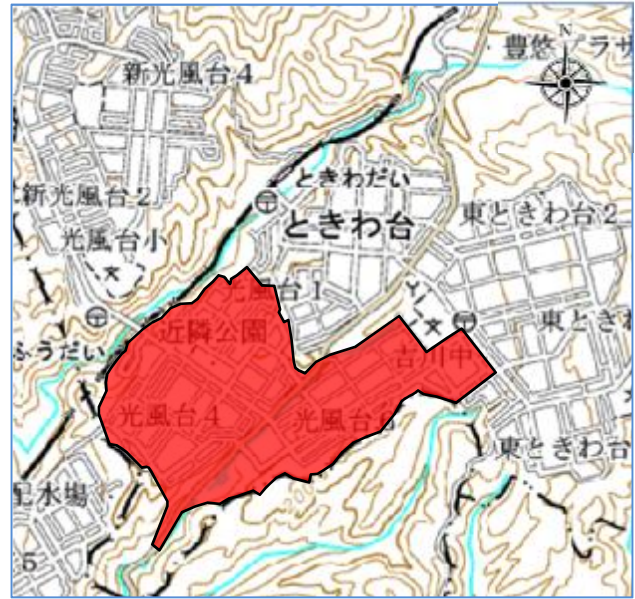


施行者：個人（共同）
 施行面積：67.51ha
 施行期間：昭和46～60年度
 総事業費：約10,039百万円
 減歩率：26.67%（公共26.67%）
 計画人口：約6,300人

都市計画決定：—
 事業計画認可：昭和46年9月6日
 換地処分：昭和56年12月11日
 事業終了認可：昭和60年11月5日

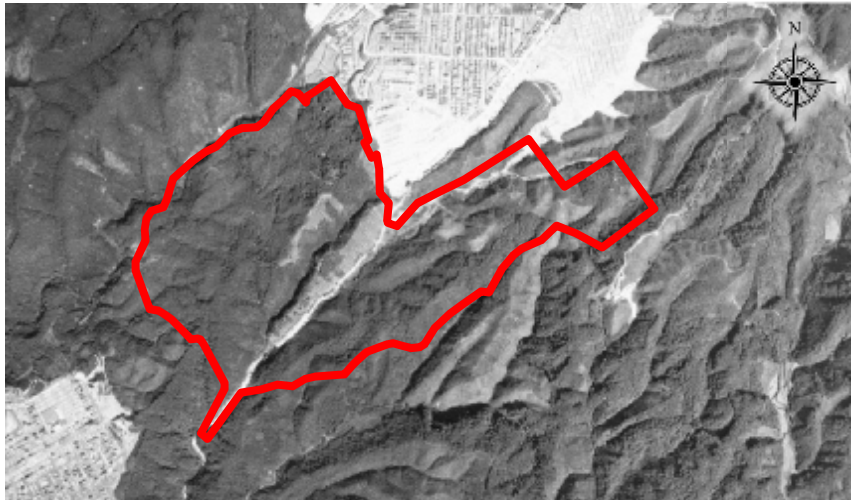
▼位置図



▼土地利用内訳

	施行前		施行後	
	面積 (ha)	割合 (%)	面積 (ha)	割合 (%)
公共用地	0.8	1.18	18.01	26.68
宅地	66.8	98.82	49.50	73.32
合計	67.6	100.00	67.51	100.00

▼航空写真（施行前：昭和46年）



▼航空写真（施行後：平成22年）

