

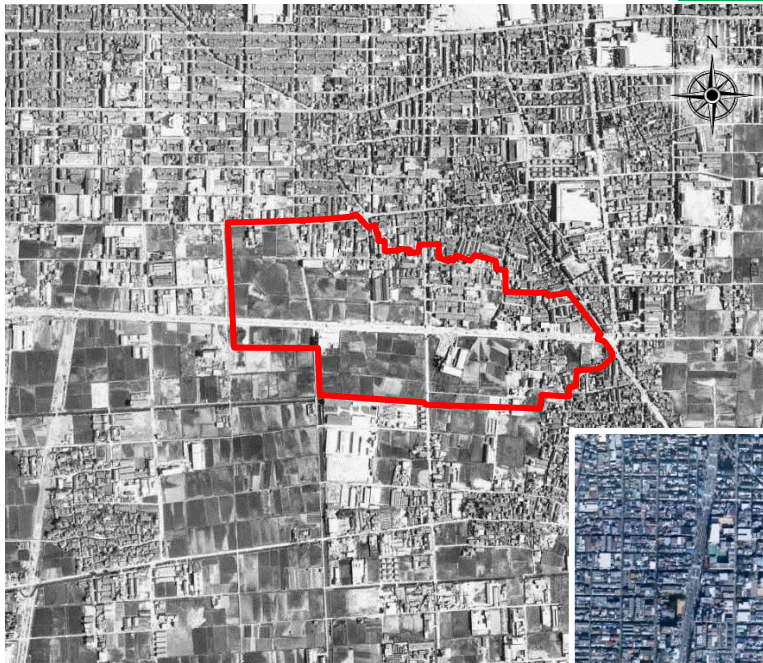
施行者：東大阪市岸田堂土地区画整理組合
 施行面積：23.33ha
 施行期間：昭和34～40年度
 総事業費：13百万円
 減歩率：24.91% (公共17.62%)
 計画人口：不明

都市計画決定：—
 組合設立認可：昭和35年3月30日
 仮換地指定：昭和37年3月31日
 換地処分：昭和39年2月29日
 組合解散認可：昭和40年4月2日

▼土地利用内訳

	施行前		施行後	
	面積 (ha)	割合 (%)	面積 (ha)	割合 (%)
公共用地	1.30	5.57	5.18	22.20
宅地	22.03	94.43	18.15	77.80
合計	23.33	100.00	23.33	100.00

▼航空写真 (施行前：昭和36年頃)



▼航空写真 (施行後：平成11年頃)



本地区は、東大阪市の西南部に位置し、大阪府境に於いて生野区の一部を含み、東大阪市内の両市行政区に跨る。

交通関係では、大阪上本町を起点とした近畿日本鉄道奈良線と南大阪線の分岐点で、東大阪唯一の布施駅より真直ぐ南へ約1kmの地点にあり、都市計画街路府道大阪八尾線は地区の中央部を東西に通じ、西は大阪市内大池橋及び勝山通りを経て都心部に連結し、東は八尾柏原を経て奈良に至る。又、南へは東大阪都市計画街路南蛇草放出線地区の中央部を縦断して平野に通じ、それぞれ主要な交通路線を以って至便な環境にある。

▼位置図

