

施行者：個人
 施行面積：8.62ha
 施行期間：昭和37～38年度
 総事業費：不明
 減歩率：21.12%（公共21.12%）
 計画人口：不明

都市計画決定：—
 事業計画認可：昭和37年5月30日
 換地処分：昭和38年1月30日
 事業終了認可：昭和38年11月15日

▼土地利用内訳

	施行前		施行後	
	面積 (ha)	割合 (%)	面積 (ha)	割合 (%)
公共用地	—	—	2.08	27.87
宅地	—	—	6.54	72.13
合計	—	—	8.62	100.00

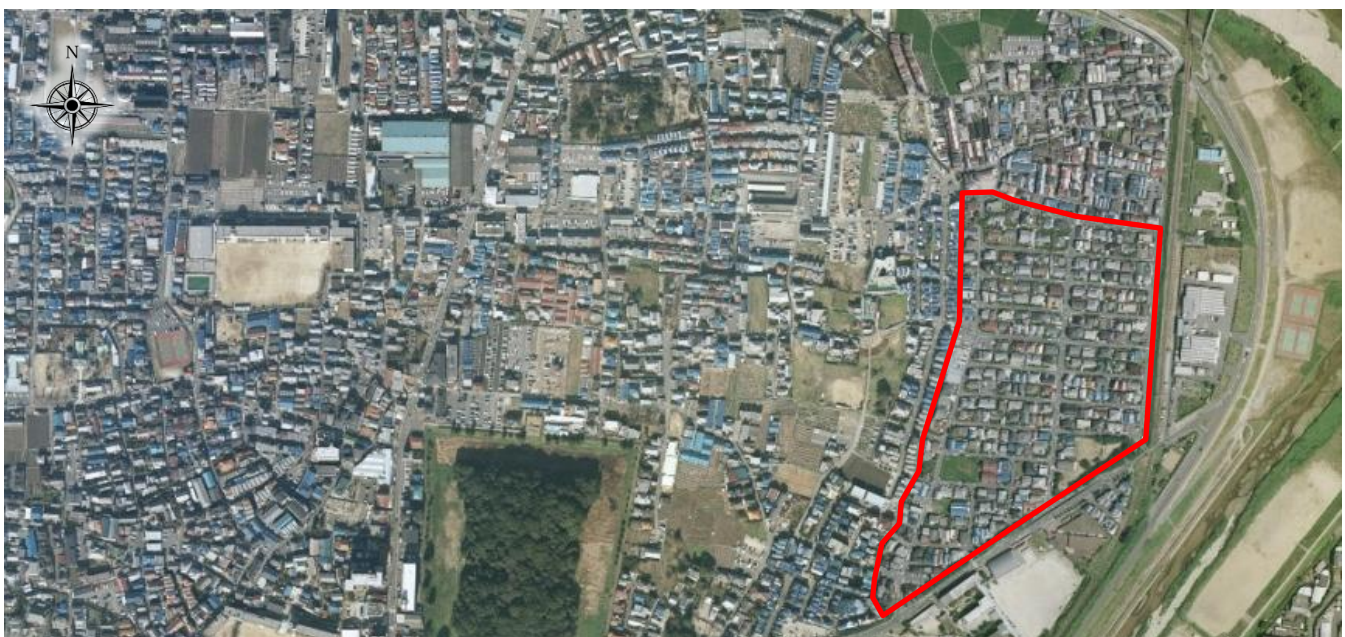
▼位置図



▼航空写真（施行前：昭和42年頃）



▼航空写真（施行後：平成12年頃）



※施行地区は概ねの範囲を示しています