

施行者： 摂津市
 施行面積： 26.60ha
 施行期間： 昭和44～63年度
 総事業費： 約3,726百万円
 減歩率： 21.90% (公共16.30%)
 計画人口： 約900人

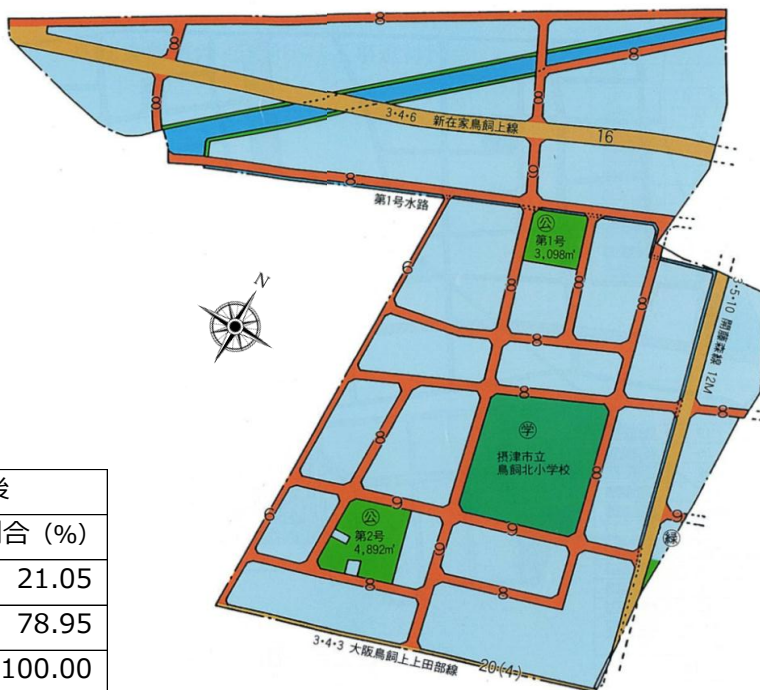
都市計画決定： 昭和45年3月9日
 事業計画認可： 昭和52年9月12日
 仮換地指定： 昭和54年1月20日
 換地処分： 昭和63年12月24日

本地区は、摂津市の東に位置し、三島平野のほぼ南端に位置している。地区北端は東海道新幹線に、東側は水路、南側は府道大阪高槻線、西は市道に接している。鳥飼西部地区北側には北大阪流通業務団地が建設される。府道大阪高槻線にバス路線があり、国鉄千里丘駅及び阪急茨木駅へ接続し、国鉄及び阪急電鉄により、大阪市の都心へ約1時間で到達する。地区北側一級河川安威川を隔てて、北大阪流通工業団地を大阪府が現在建設中であり、これに派生する倉庫業等の流通業務に関連した業種の進出が予想される。又、地区東側に鳥飼中部、東部併せて170haの土地区画整理事業が施行中であり、これらに接続して本事業を行うものである。地区内には若干の市道等がある。これらに沿接して市街化が進みつつあるが土地の高度利用と無秩序な宅地化を防止し、併せて公共施設の整備を図り健全な市街地の形成を目的とする。

▼設計図



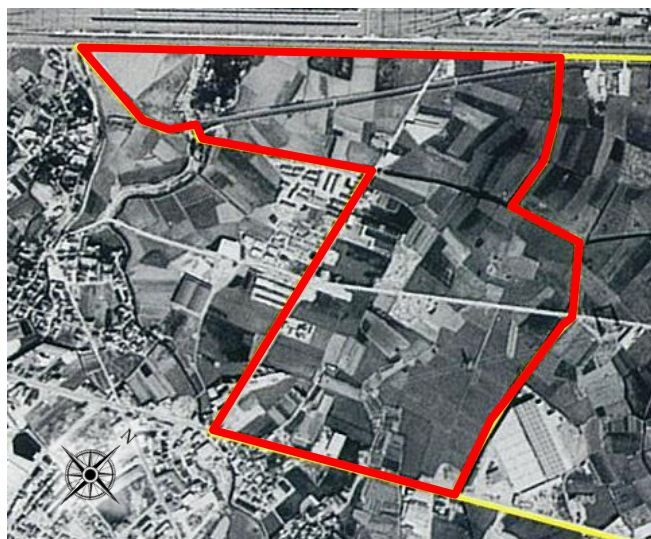
▼位置図



▼土地利用内訳

	施行前		施行後	
	面積 (ha)	割合 (%)	面積 (ha)	割合 (%)
公共用地	1.51	5.68	5.60	21.05
宅地	25.09	94.32	21.00	78.95
合計	26.60	100.00	26.60	100.00

▼航空写真 (施行前：昭和44年頃)



▼航空写真 (施行後：昭和63年頃)

