

施行者：門真市一番柳田町北土地区画整理組合  
 施行面積：6.15ha  
 施行期間：平成2～10年度  
 総事業費：約2,190百万円  
 減歩率：20.98% (公共18.09%)  
 計画人口：約610人

都市計画決定：平成2年7月30日  
 組合設立認可：平成3年8月19日  
 仮換地指定：平成4年7月14日  
 換地処分：平成9年11月25日  
 組合解散認可：平成10年3月20日

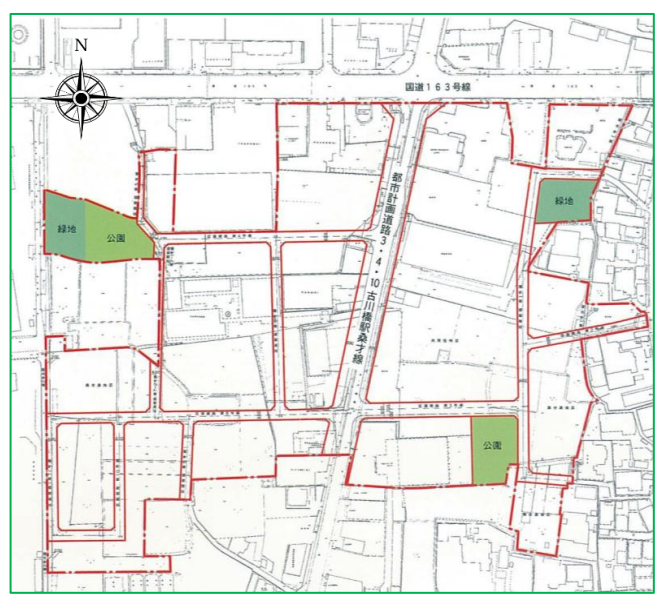
▼土地利用内訳

	施行前		施行後	
	面積 (ha)	割合 (%)	面積 (ha)	割合 (%)
公共用地	0.43	6.99	1.46	23.73
宅地	5.72	93.01	4.69	76.27
合計	6.15	100.00	6.15	100.00

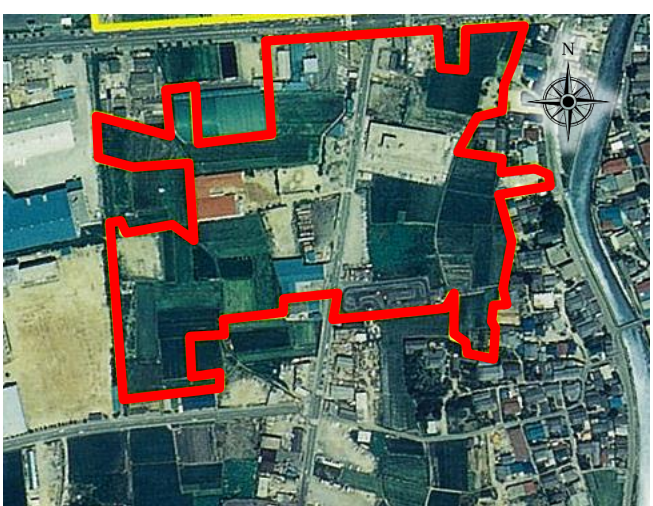
▼位置図



▼設計図



▼航空写真 (施行前：平成3年頃)



▼航空写真 (施行後：平成10年頃)

