

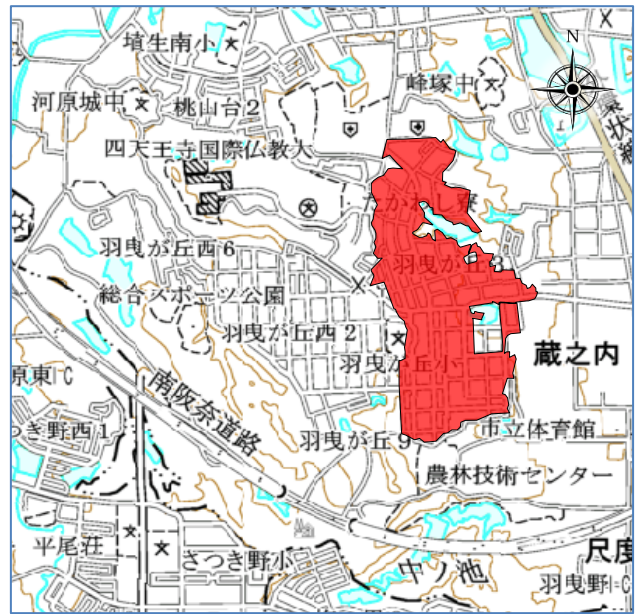
施行者：個人
 施行面積：52.56ha
 施行期間：昭和37～59年度
 総事業費：551百万円
 減歩率：23.96%（公共23.96%）
 計画人口：不明

都市計画決定：—
 事業計画認可：昭和37年11月26日
 換地処分：昭和39年12月14日
 事業終了認可：昭和59年5月9日

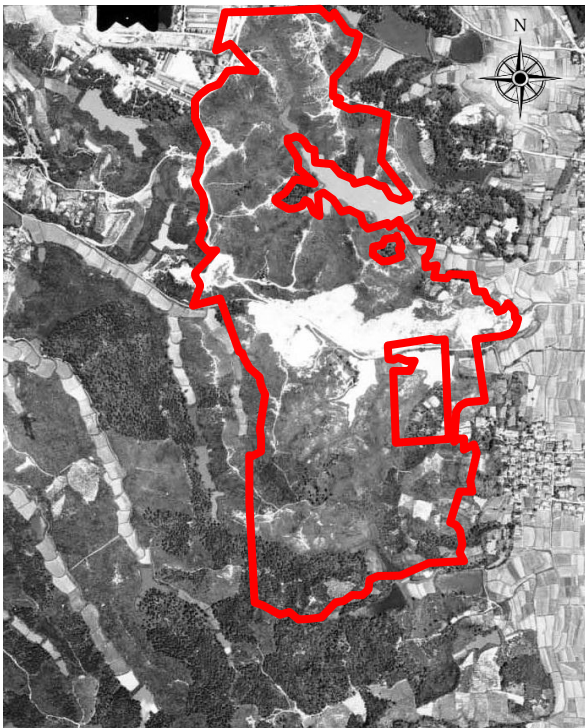
▼土地利用内訳

	施行前		施行後	
	面積 (ha)	割合 (%)	面積 (ha)	割合 (%)
公共用地	0.53	1.01	12.90	24.54
宅地	52.03	98.99	39.66	75.46
合計	52.56	100.00	52.56	100.00

▼位置図



▼航空写真（施行前：昭和36年頃）



▼航空写真（施行後：平成12年頃）

