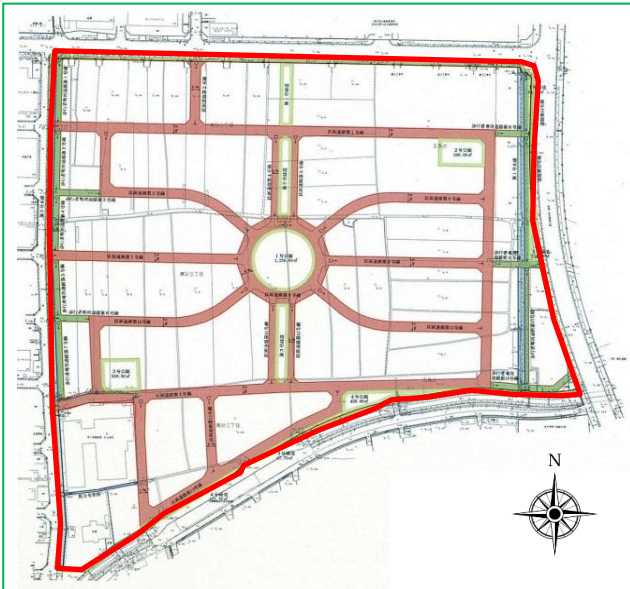


施 行 者 : 茨木市真砂・玉島台土地区画整理組合
 施行面積 : 7.58ha
 施行期間 : 平成20~24年度
 総事業費 : 約1,114百万円
 減 歩 率 : 30.74% (公共22.90%)
 計画人口 : 約800人

都市計画決定 : 平成20年3月12日
 事業計画認可 : 平成20年10月24日
 仮換地指定 : 平成21年9月28日
 換地処分 : 平成25年2月4日
 組合解散認可 : 平成25年3月29日

本地区は、茨木市の南東部の市街化調整区域内に位置し、阪急電鉄京都線並びに大阪モノレール南茨木駅と大阪モノレール沢良宜駅より各々約2kmの圏域にある。地区の西側は真砂東土地区画整理事業区域（施行済）に接し、北側を（都）沢良宜野々宮線、東側を（都）茨木寝屋川線に接し、南側を北川排水路に囲まれた、面積約7.6haの台形状の地区である。
 本地区は、周辺の多くが土地区画整理事業等により都市基盤が整備されており、今後、本地区においても計画的な市街地の形成が期待される。このことから無秩序な市街化を抑制する観点からも、周辺地域との土地利用の整合を図りつつ、計画的な土地利用の増進を促し、良好な都市基盤整備を行い、健全な市街地の形成を目的とする。

▼設計図



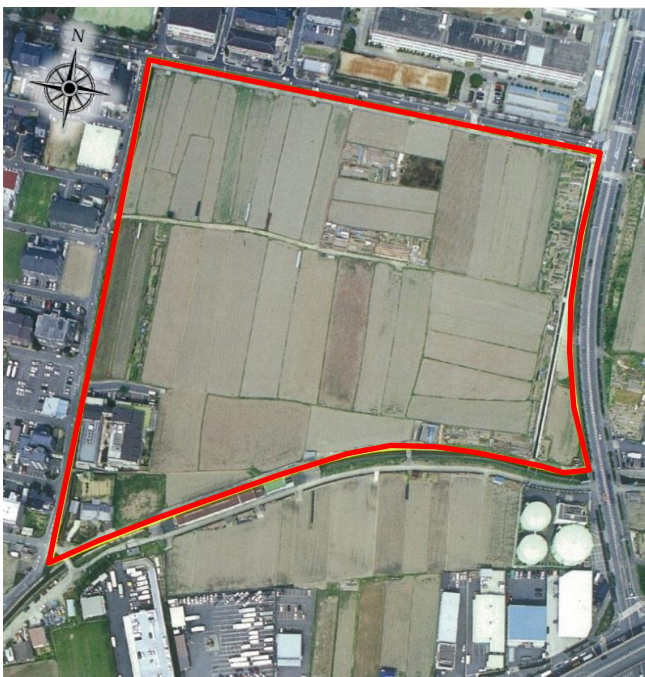
▼位置図



▼土地利用内訳

	施行前		施行後	
	面積 (ha)	割合 (%)	面積 (ha)	割合 (%)
公共用地	0.30	3.92	1.96	25.92
宅 地	7.28	96.08	5.62	74.08
合 計	7.58	100.00	7.58	100.00

▼航空写真 (施行前:平成20年)



▼航空写真 (施行後:平成25年)

