

施行者：茨木市島土地区画整理組合
 施行面積：31.02ha
 施行期間：平成11～18年度
 総事業費：5,745百万円
 減歩率：26.01% (公共20.13%)
 計画人口：約2,160人

都市計画決定：平成11年8月31日
 組合設立認可：平成12年1月28日
 仮換地指定：平成13年10月29日
 換地処分：平成18年12月22日
 組合解散認可：平成19年3月24日

本地区は、地区に隣接して府道大阪高槻京都線や府道沢良宜東千里丘停車場等の幹線道路が通り、大阪モノレール沢良宜駅の駅勢圏に含まれるなど交通アクセスに恵まれた位置にある。また、北大阪流通センター等の広域対象の流通業務施設に隣接し、これらの施設との機能分担や支援が可能な地域である。

このため、第4次茨木市総合計画では、南部地域のまちづくり戦略として、住宅・住環境の充実を図るとともに、産業ゾーンを包括する地域としての特質を活かし、生産・流通施設と広く都市圏からの人々を結びつけ交流する、本市の新しい顔を形づくるとされており、土地区画整理事業によって道路、公園、下水道等の公共施設を整備改善し、流通業務施設や住宅等の宅地の利用増進を図ることにより、計画的な市街地を形成することを目的とする。

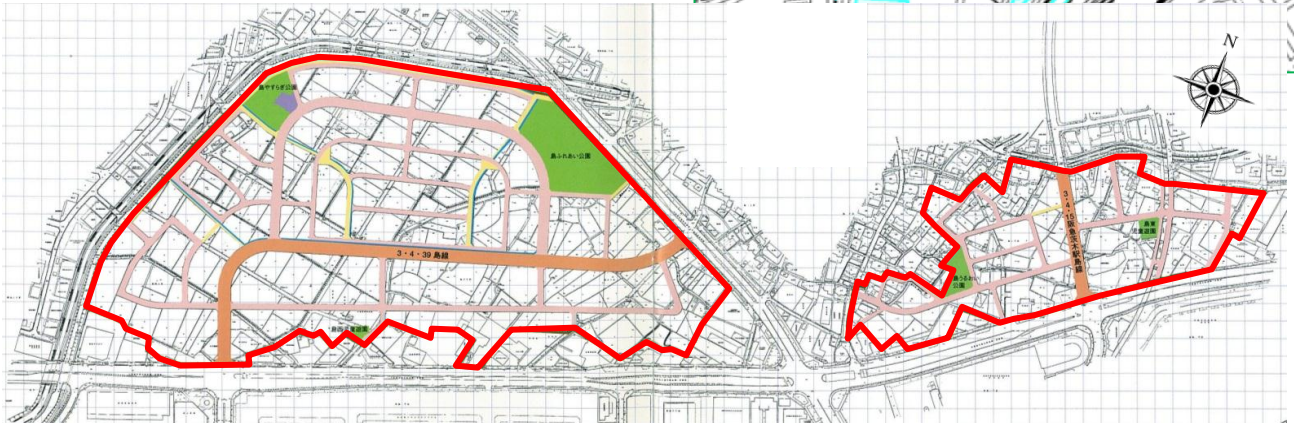
▼土地利用内訳

	施行前		施行後	
	面積 (ha)	割合 (%)	面積 (ha)	割合 (%)
公共用地	2.34	7.54	8.11	26.14
宅地	28.68	92.46	22.91	73.86
合計	31.02	100.00	31.02	100.00

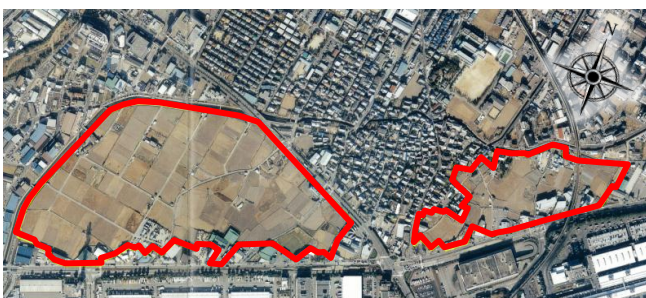
▼位置図



▼設計図



▼航空写真 (施行前：平成11年頃)



▼航空写真 (施行後：平成18年頃)

