

施 行 者 : 茨木市真砂東土地区画整理組合  
 施行面積 : 18.25ha  
 施行期間 : 昭和60~平成2年度  
 総事業費 : 約2,194百万円  
 減 歩 率 : 22.98% (公共21.36%)  
 計画人口 : 約1,800人

都市計画決定 : 昭和61年1月24日  
 組合設立認可 : 昭和61年3月26日  
 仮換地指定 : 昭和62年5月25日  
 換地処分 : 平成2年5月22日  
 組合解散認可 : 平成3年2月18日

本地区周辺部では、大阪中央環状線をはじめ十三高槻線、千里丘寝屋川線等の広域幹線道路や北大阪流通業務団地等の根幹都市施設整備が進められ、本地区では市街化の気運が盛り上がってきたが、市街化調整区域にあるため、市街地としての基盤が未整備であり、現状での市街化は極めて困難な状況である。  
 そのため、市街化区域及び市街化調整区域の区域区分の変更を併せ、特定土地区画整理事業を実施し、公共施設の整備改善と宅地の利用増進を図るとともに、共同住宅区を設け良好な市街地を形成し、集合農地区を設け市街地内の空間緑地として有効に活用する等周辺整備に合致した計画的市街地の形成を目的とする。

▼設計図



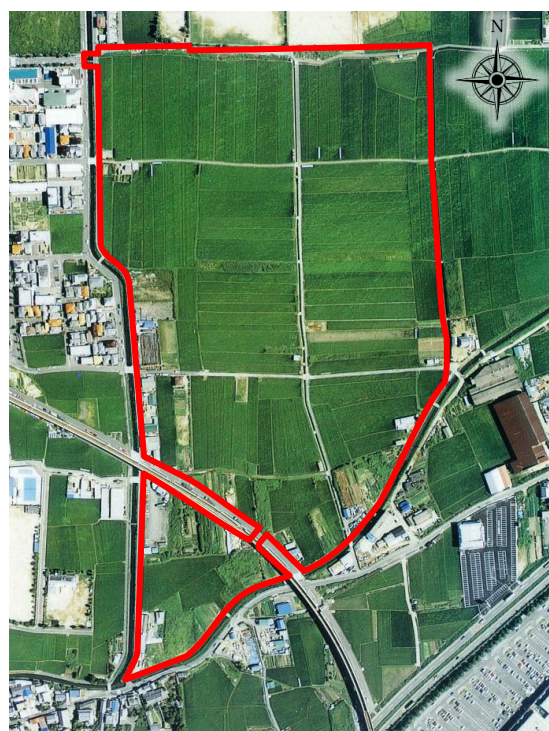
▼位置図



▼土地利用内訳

	施行前		施行後	
	面積 (ha)	割合 (%)	面積 (ha)	割合 (%)
公共用地	0.84	4.60	4.56	24.99
宅 地	17.41	95.40	13.69	75.01
合 計	18.25	100.00	18.25	100.00

▼航空写真 (施行前: 昭和61年頃)



▼航空写真 (施行後: 平成3年頃)

