

施行者：高槻市真上土地区画整理組合
 施行面積：10.89ha
 施行期間：昭和40～48年度
 総事業費：不明
 減歩率：25.71% (公共19.80%)
 計画人口：不明

都市計画決定：—
 組合設立認可：昭和40年11月25日
 仮換地指定：不明
 換地処分：昭和42年5月26日
 組合解散認可：昭和48年5月18日

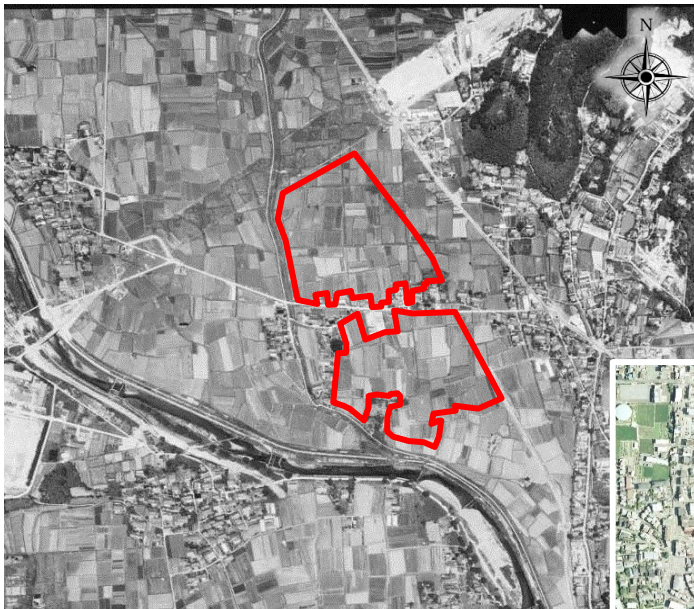
▼土地利用内訳

	施行前		施行後	
	面積 (ha)	割合 (%)	面積 (ha)	割合 (%)
公共用地	—	—	2.61	23.97
宅地	—	—	8.28	76.03
合計	—	—	10.89	100.00

▼位置図



▼航空写真 (施行前：昭和36年頃)



▼航空写真 (施行後：平成13年頃)

