

施 行 者 : 泉大津市長
 施行面積 : **22.27ha**
 施行期間 : 昭和39~52年度
 総事業費 : 不明
 減 歩 率 : **11.50%** (公共**11.50%**)
 計画人口 : 不明

都市計画決定 : 昭和40年3月6日
 事業計画認可 : 昭和40年12月3日
 仮換地指定 :
 換 地 処 分 : 昭和53年3月10日

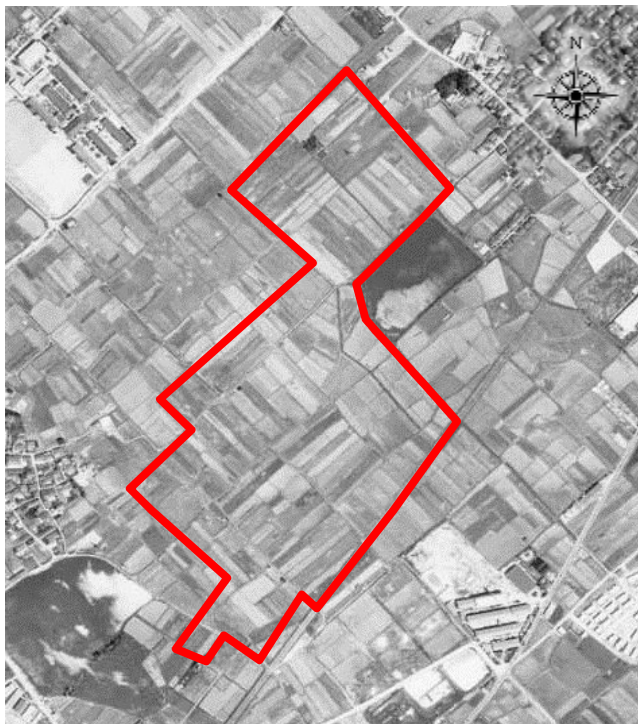
▼土地利用内訳

	施行前		施行後	
	面積 (ha)	割合 (%)	面積 (ha)	割合 (%)
公共用地	—	—	6.48	29.10
宅 地	—	—	15.79	70.90
合 計	22.27	100.00	22.27	100.00

▼位置図



▼航空写真 (施行前: 昭和36年)



▼航空写真 (施行後: 昭和52年)

