

～ 台風が 来たとき ～



台風が 来ると、強い 風が 吹きます。

たくさんの 雨が 降ります。

雷が 落ちることも あります。

※ 台風が 近くに 来たとき、どうするかを 知って ください！

いま 台風
今までの 台風で おきた こと



みず いえ く
水が 家に 来る



みず ちか かい した かい く
水が 地下(1階よりも 下の 階)に 来る

いま たいふう
今までの 台風で おきた こと



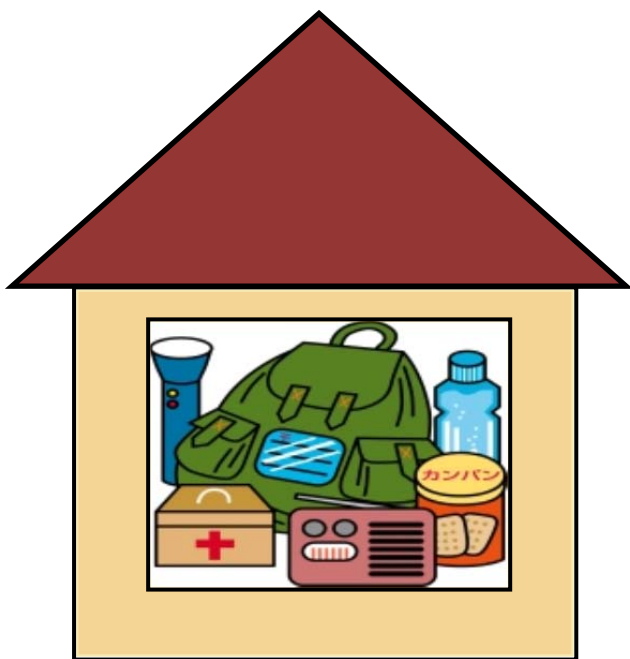
でんちゆう たお
電柱が 倒れる



たてももの つよ かぜ こわ
建物が 強い風で 壊れる

たいふう くる まえ じゅんび もの
台風が 来る 前に 準備する物

★ たいふう くる まえ じゅんび
★ 台風が 来る 前に 準備して ください !



- みず 水



- た もの 食べ物



- かいちゅうでんとう (て も 懐中電灯 (手に持つライト))



- あたら 新 しい でんち 電池



- いつ も の 飲んで いる くすり

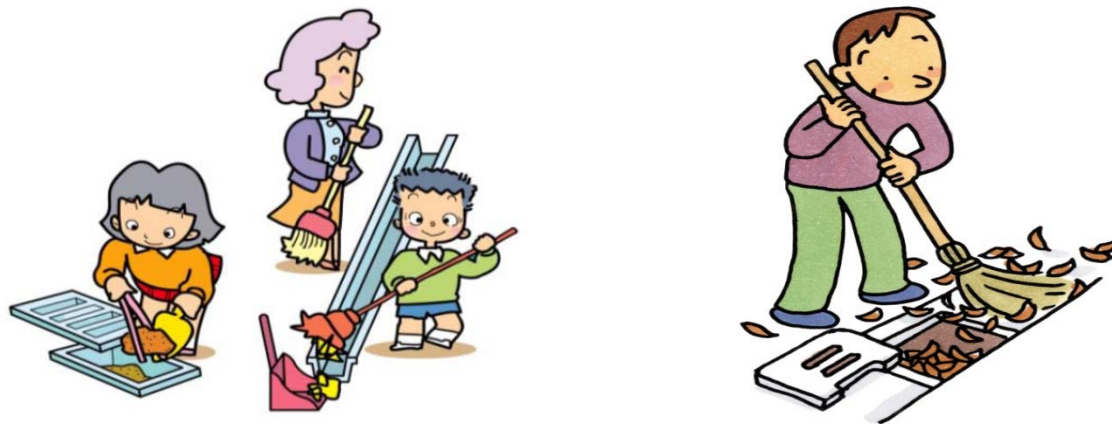


- でんち 電池で うご 動く ラジオ



たいふう く まえ じゅんび
台風が 来る 前に 準備すること

★ たいふう く まえ そうじ
台風が 来る 前に 掃除して ください！



たくさんの あめ ふ
たくさんの 雨が 降る とき、

ごみが あると、みず みち いえ なか はい
ごみがあると、水が 道や 家の 中に入ってきます。

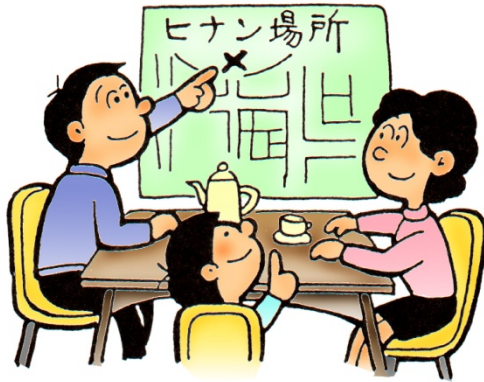
ごみが あると、みず なが
ごみがあると、水が 流れにくくなります。

ごみを と
ごみを 取って ください。



たいふう くる まえ き
台風が 来る 前に 決めておくこと

★ あなたの かぞく と つぎ のことを き 決めて ください !



ひなんじょ に
●避難所 (逃げる ところ)

かぞく あ
●家族が 会う ところ

※ に 逃げる みち を いちど ある 歩いてみましょう !

たいふう き
台風のとき、気をつけること

そと
【外に いるとき】

あたま まも
頭を 守って ください！

つよ かぜ ふ もの あたま うえ お
強い 風が 吹くと、物が 頭の 上から 落ちてくることも あります。

まわりを よく 見て ください。



たいふう き
台風のとき、気をつけること

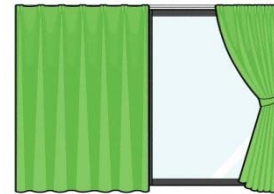
いえ なか
【家の中にいるとき】

★ そと だ 物の いえ なか い
外に 出している 物を 家の 中に 入れてください。



つよ かぜ ふ そと だ 物の かぜ と
(強い 風が 吹くと、外に 出している 物が 風で 飛びます。)

★ まど ちか い
窓の 近くには、行かないで ください。



つよ かぜ ふ まど わ
(強い 風が 吹くと、窓の ガラスが 割れます。)

たいふう き
台風のとき、気をつけること

かわ ちか
【川の 近くに いるとき】

たくさんの あめ ふ 雨が 降ったとき、川の みず ふ 水が 増えます。

かわ ちか い
川の 近くに 行かないで ください。

かわ ちか はし ちか あぶ
川の 近くや 橋の 近くは 危ないです。



かわ ちか い
川の 近くに 行かないで ください！

お知らせを 聞く

【 気象庁からの お知らせ 】

- 大雨注意報 : たくさん 雨が 降って 危ないとき に 知らせます。



- 大雨警報 : たくさん 雨が 降って とても 危ないとき に 知らせます。

- 大雨洪水警報 : たくさんの 雨で 川の 水が 増えて



とても 危ないとき に 知らせます。

- 暴風警報 : 風が とても 強く 危ないとき に 知らせます。

お知らせを 聞く

【 気象庁からの お知らせ 】

とくべつけいほう
特別警報： あなたが 非常に 危ないとき に 知らせます。

★ 特別警報を 聞いたとき

● 避難所（逃げる ところ）に 逃げて ください。

● 逃げる ことが 難しいとき、

家の 中の 安全な ところに いて ください。



あなたの 体 を 守って ください！

いちばん 安全な ところに いて ください！！

お知らせを聞く

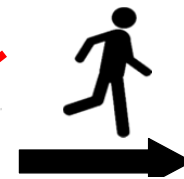
【市役所からの お知らせ】

台風や大雨などで 危ない ときに、お知らせします。

に逃げて
ください！

● 避難準備情報：避難所に逃げる準備をしてください。

● 避難勧告：避難所に逃げてください。



避難所（逃げる ところ）

● 避難指示：避難所に かならず逃げてください！

に逃げるのが難しいとき、家の 安全な ところにいてください。



あなたの 体を 守ってください！

いちばん安全なところにいてください！！

たくさんの ^{あめ}雨から ^に逃げるとき

たくさんの ^{あめ}雨から ^に逃げるとき、^{ある}歩いて ^に逃げて ください！

^{くるま}車 や オートバイを ^{つか}使わないで ください。



^{みち}道に ^{みず}水が たくさん ^く来ると ^{くるま}車の ドアが ^あ開かなくなります。

^{くるま}車 や オートバイで ^に逃げることは ^{きけん}危険です。

^{ある}歩いて ^に逃げて ください！



^{ひなんじよ}避難所 (逃げる ところ) には、^{ある}歩いて ^い行きます。

たくさんの ^{あめ}雨から ^に逃げるとき

たくさんの ^{あめ}雨から ^に逃げるとき、^{ながぐつ}長靴は、^{あぶ}危ないです。

^{ながぐつ}長靴を ^は履かないで、ください。



ひもが ^{ない}靴で ^{ある}歩くと、^{くつ}靴が ^ぬ脱げます。

けがを ^します。



ひもが ^{ある}靴を ^は履いて ください !



たくさんの ^{あめ}雨から ^に逃げるとき

たくさんの ^{あめ}雨から ^に逃げるとき、リュックサックを ^{つか}使って ください！



^に逃げるときに ^ももっていく ^{もの}物を ^{ぜんぶ}全部 リュックサックに ^い入れて ください。



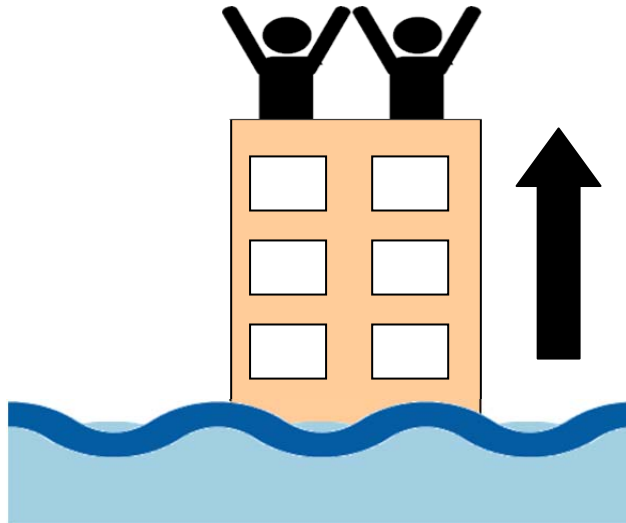
リュックサックを ^{つか}使うと、両方の手 ^てを ^{つか}使うことができます。

かわ みず みち いえ なか き
川の 水が 道や 家の 中に 来たとき

あめ たくさん ふ 降ると、みず 道に 来ます。

みず 家の中にも 来ます。

みち ある 道が 歩くことが むずか 難しいとき、たてもの たか 建物の 高い ところに 逃げて ください。



ひく 低い ところは あぶ 危ないです！

できるだけ うえ に 逃げて ください。

ひと たす 人が 助けに くるのを ま 待って ください。

かみなり ^き
雷 のとき、**気**をつけること

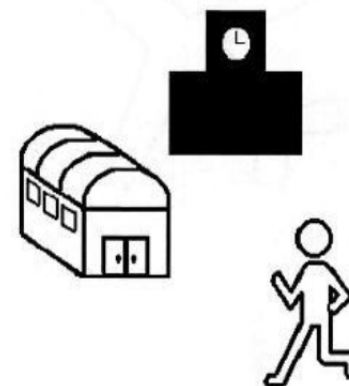
かみなり おと ^き
雷 の 音が 聞こえたら ^に 逃げて ください。

かみなり ひかり ^み
雷 の 光が 見えたら ^に 逃げて ください。

^き 木の ^{した} 下は ^{あぶ} 危ないです !



すぐ ^{ちか} 近くに ある ^{たてもの} 建物の中 ^{なか} に ^に 逃げて ください。



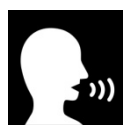
かぞく ともだち れんらく
家族・友達と 連絡を するとき

じしん たいふう
 地震や 台風の とき、 さいがいでんごん **災害伝言ダイヤル「171」** を つか 使って ください !

かぞく ともだち れんらく
 家族・友達と 連絡を することが できます。



でんわばんごう さいがいでんごん でんわ
 電話番号「171」(災害伝言ダイヤル) に 電話を する



かぞく ともだち
 家族や 友達に
 れんらく はな ろくおん
 連絡を 話す (録音する)

1 を お 押す ⇒ じぶん ばんごう 自分 の 番号 を お 押す ⇒ れんらく はな
 連絡を 話す



かぞく ともだち
 家族や 友達からの
 れんらく き
 連絡を 聞く

2 を お 押す ⇒ あいて ばんごう 相手 の 番号 を お 押す ⇒ れんらく き
 連絡を 聞く

たいふう
【 台風 のとき 】

で ひつよう 必要が ない人は、家いえに いて ください。

じぶん 自分が あぶないと 思おもったら 逃にげて ください！

つく 作った ところ : おおさかふ にしおおさかちすいじむしょ ぼうさいたんとう
: 大阪府 西大阪治水事務所 防災担当

じゅうしょ 住所 : おおさかし にしく えのこしま
: 大阪市 西区 江之子島 2-1-64

でんわばんごう 電話番号 : 06-6541-7772