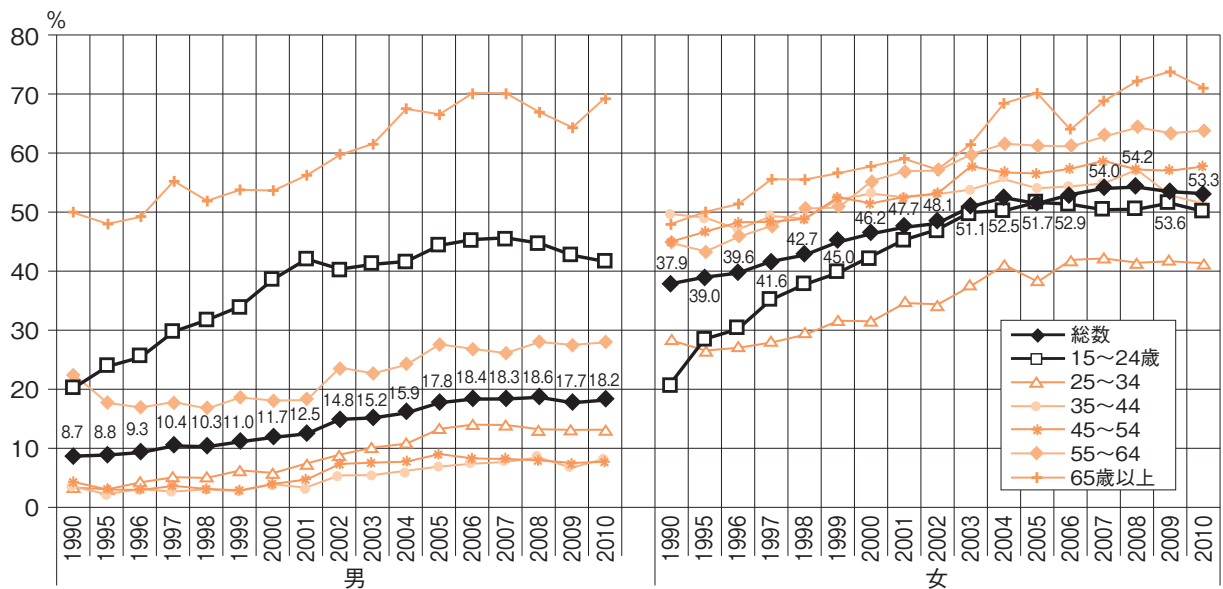


資料 2

非正規雇用者比率の推移(男女年齢別)

単位：％

	男								女							
	総数	15～24歳	25～34	35～44	45～54	55～64	65歳以上		総数	15～24歳	25～34	35～44	45～54	55～64	65歳以上	
1990	8.7	20.0	3.2	3.3	4.2	22.7	50.0		1990	37.9	20.6	28.1	49.5	44.7	44.8	48.1
1995	8.8	23.6	2.9	2.3	2.9	17.5	48.3		1995	39.0	28.4	26.6	48.9	46.8	43.3	50.0
1996	9.3	25.2	4.1	2.9	3.0	16.9	49.4		1996	39.6	29.9	27.0	46.9	48.3	45.9	51.4
1997	10.4	29.6	5.1	2.7	3.3	17.8	55.6		1997	41.6	34.9	28.0	49.3	48.5	47.6	55.6
1998	10.3	31.6	5.0	2.9	3.2	16.5	52.2		1998	42.7	37.6	29.5	49.0	49.0	50.8	55.6
1999	11.0	34.0	6.3	2.6	2.9	18.3	54.1		1999	45.0	39.6	31.7	51.8	52.4	51.0	56.8
2000	11.7	38.5	5.6	3.8	4.1	17.9	53.8		2000	46.2	42.3	31.6	53.1	51.6	55.5	57.8
2001	12.5	42.1	7.3	3.1	4.7	18.0	56.6		2001	47.7	45.2	34.7	52.6	52.8	56.9	59.1
2002	14.8	40.4	8.8	5.3	7.3	23.5	60.0		2002	48.1	47.0	34.4	53.0	53.3	57.2	57.1
2003	15.2	41.2	10.0	5.4	7.4	22.6	61.8		2003	51.1	49.8	37.6	53.9	58.0	59.9	61.5
2004	15.9	41.7	10.9	6.0	7.7	23.9	67.8		2004	52.5	50.4	41.3	55.6	56.7	61.5	68.8
2005	17.8	44.2	13.2	7.0	9.2	27.6	67.0		2005	51.7	51.5	38.4	54.2	56.6	61.1	70.2
2006	18.4	45.4	13.9	7.2	8.2	26.6	70.5		2006	52.9	51.5	41.9	54.3	57.5	61.3	64.1
2007	18.3	45.7	13.9	7.4	8.1	25.8	70.4		2007	54.0	50.4	42.3	54.9	58.9	63.0	68.9
2008	18.6	44.8	13.0	8.1	7.9	28.0	67.4		2008	54.2	50.2	41.5	56.9	57.1	64.6	72.4
2009	17.7	42.7	13.0	6.6	7.3	27.3	64.8		2009	53.6	51.4	41.9	53.0	57.3	63.3	74.1
2010	18.2	41.6	13.2	8.1	7.8	27.6	69.8		2010	53.3	50.0	41.4	51.3	57.8	64.1	71.1



(注) 非農林業雇用者(役員を除く)に占める割合。2001年以前は2月調査、それ以降1～3月平均。非正規雇用者にはパート・アルバイトの他、派遣社員、契約社員、嘱託などが含まれる。

(資料) 労働力調査

総務省・労働力調査のデータをもとに作成