

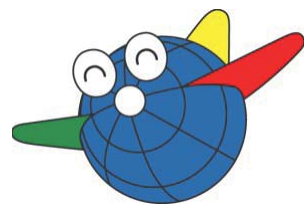
强化吸收亚洲活力 / 充分利用物流人流基础设施

成为亚洲活力集聚、交流与配送的中心基地



关西国际机场的国际航空枢纽化

通过提高关西国际机场经营效率、建立低成本航空公司基地、创设吸引日本和亚洲货物的制度，致力成为连接亚洲与日本各地的“中转站”。



关西国际机场卡通大使“小关”



阪神港的国际航运枢纽化

推进民营化和一元化的港湾经营模式，加强阪神港作为国际集装箱战略港湾的国际竞争力，将流到韩国釜山港的货物重新赢回。



强化高速公路功能，为物流提供保障

推进城市圈高速公路的运营一体化，做到收费标准一元化，并将收益用于建设尚未开通区间，保证物流畅通无阻。



强化机场交通网和铁路网络，为人流提供保障

为了推进建设从关西国际机场通往各地的更便捷的铁路（浪速筋线、关西机场磁悬浮等）、国内四通八达的磁悬浮中央新干线和北陆新干线等铁路，构建各种业务模式等。



通过政府与民间合作，强化战略基础设施

通过将基础设施运营权授予民间（授权）等措施，借助民间的智力与财力，引进新的建设方法，强化机场、港湾、铁路、道路等基础设施的功能。