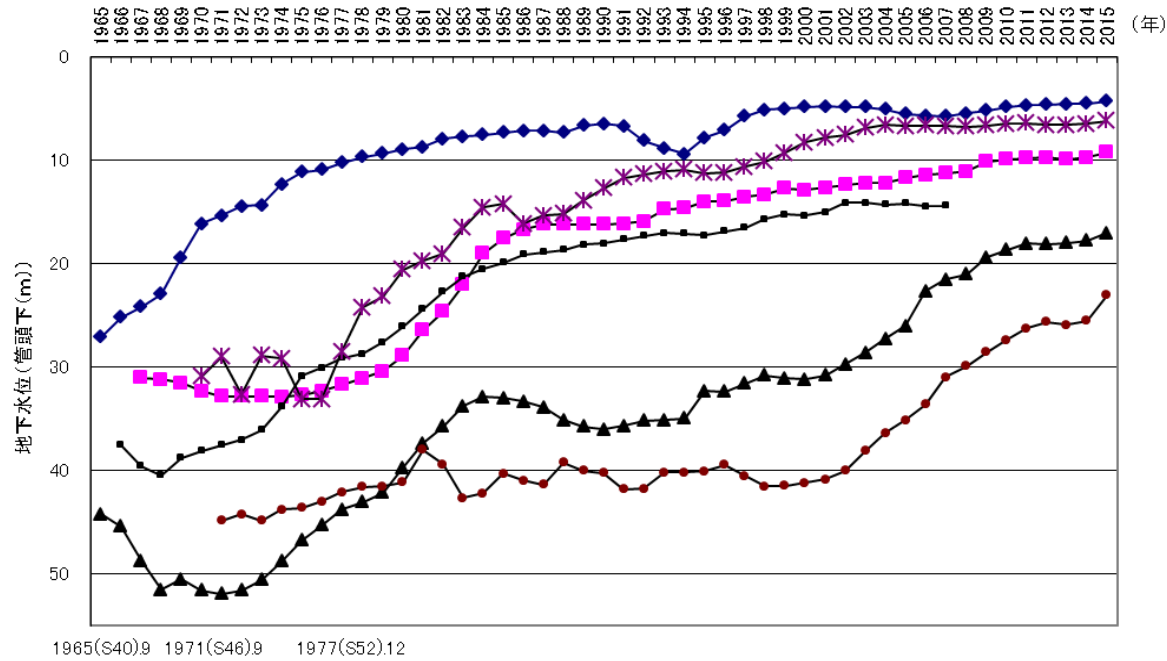
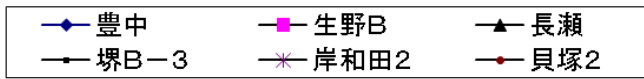


8-2 地下水位の推移



工水法	工水法	府条例	工水法
北摂地域指定	東大阪地域指定	東大阪地域指定	泉州地域指定



(注)

- 1 府内の地盤沈下観測所における観測結果。
- 2 グラフは各年の1月から12月までの平均値の推移を示しています。
- 3 年月は法令等の公布年月を示しています。
- 4 堺B-3観測所は、観測所の配置見直しにより、2008年度(平成20年度)より休止しています。