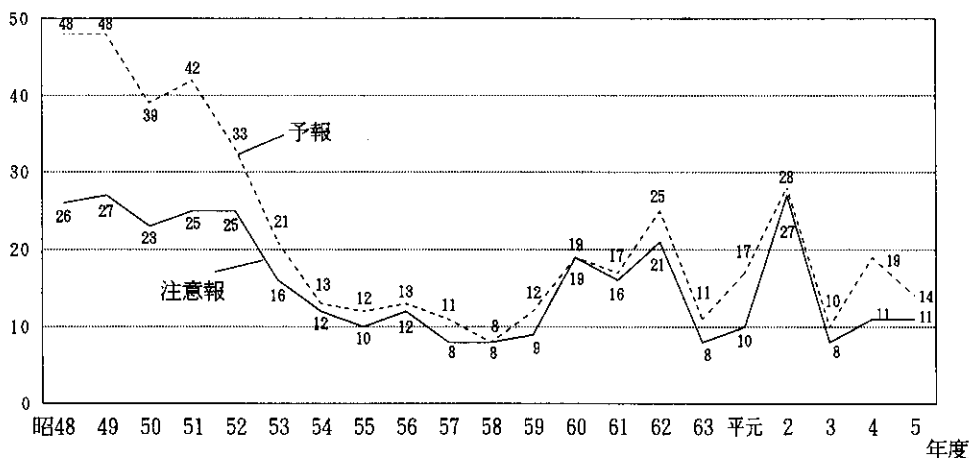


7-15 光化学スモッグ予報・注意報の発令回数の推移



7-16 光化学スモッグによる被害の訴え人数の推移

年度	昭和48	49	50	51	52	53	54	55	56	57	58	59	60	61	62	63	平成元	2	3	4	5
人数	3122	774	290	176	41	77	378	325	9	0	18	11	16	0	166	0	5	0	0	0	1

7-17 光化学スモッグ予報・注意報発令状況 (平成5年度)

発令年月日	発令号数		発令～解除時刻	地 域	最高濃度 (ppm)
	予 報	注意報			
平成5年5月7日(金)	1		15:00~17:30	4・6・7	0.14
		1	16:00~17:30	4・6・7	
5月8日(土)	2		15:00~17:00	4・6	0.12
5月21日(金)	3		14:00~17:00	4	0.13
		2	15:00~17:00	4	
6月1日(火)	4		12:00~16:00	1・3・4・6	0.16
		3	14:00~16:00	2・3・4・6	
6月12日(土)	5		13:30~16:00	1・3・4	0.13
		4	14:00~16:00	1・3・4	
6月16日(水)	6		14:00~18:00	6	0.13
		5	16:00~18:00	6	
6月17日(木)	7		14:00~17:30	3・4・5・6	0.15
		6	15:00~17:30	3・4・5・6	
7月6日(火)	8		14:00~16:00	4・6	0.13
8月12日(木)	9		15:00~17:30	4・6	0.14
		7	16:00~17:30	6	
8月24日(火)	10		14:00~16:00	4・6	0.12
		8	15:00~17:00	4	
8月26日(木)	11		14:00~17:00	4	0.14
		8	16:00~17:00	4	
8月30日(月)	12		13:00~17:00	2・3・7	0.15
		9	14:00~17:00	2・3・7	
8月31日(火)	13		12:00~17:30	4	0.17
			13:00~17:30	2	
			14:00~17:30	3	
9月2日(木)	14		13:00~15:30	4	0.13
		11	14:00~15:30	4	

(注) 地域区分は以下のとおり

- 1…大阪市中心部の地域 2…大阪市北部及びその周辺地域 3…東大阪地域
 4…堺市及びその周辺地域 5…北大阪地域 6…南河内地域 7…泉南地域