



©2014 大阪府もずやん

適応

なにわの

伝統野菜が

教えて

くれること

いろいろ知ろう！地球温暖化への「適応」

みなさんお気づきのように、異常気象が増えてきます。この原因として地球温暖化の影響が考えられています。農作物や私たちの生活にどのような影響があるのでしょうか？なにわの伝統野菜をはじめとする農作物では、栽培時期や品種を工夫して「適応」しています。私たちの生活でも、夏の熱中症や、短時間豪雨などの災害に備えるなど、「適応」をすすめています。なにわの伝統野菜栽培農家で、収穫体験や試食を楽しみ、温暖化への「適応」を一緒に学びましょう。

鳥飼茄子
Torikai nasu



毛馬胡瓜
Kema kyuri



泉州黄玉葱
Sensyu kiriamegi



高山真菜
Takayama mana



なにわの伝統野菜の収穫体験と試食

●天王寺蕪、田辺大根※などの収穫体験

※品種は成育状況によります

●野菜いっぱいのお味噌汁とごはんなどの試食

●おはなしとミニワークショップ

●温暖化に対する栽培の工夫のお話

●毎日の生活での「適応」を考えよう

講師 なにわの伝統野菜に造詣が深い篤農家 阪上 勝彦氏
講 なにわの伝統野菜研究会のみなさん

泉州黄玉葱
Sensyu kiriamegi



高山真菜
Takayama mana



大阪しろな
Osaka shirona



玉造黒門越瓜
Tamatsukuri kuromon shioura

高山牛蒡
Takayama gobou



金時人参
Kinshi jinjin



田辺大根
Tanabe daikon



碓井豌豆
Usui endo



守口大根
Moriguchi daikon

勝間南瓜
Kosuma nankin



吹田慈姑
Suita kawai



天王寺蕪
Tennoji kabura



令和元年 11/24 日 10:00~12:30

集合場所：道の駅かなん

南河内郡河南町神山 523-1

近鉄長野線富田駅下車 金剛バス神山バス停下車南西に徒歩10分

雨天開催

※荒天時は当日7時までに判断し、中止の際は参加者に連絡します



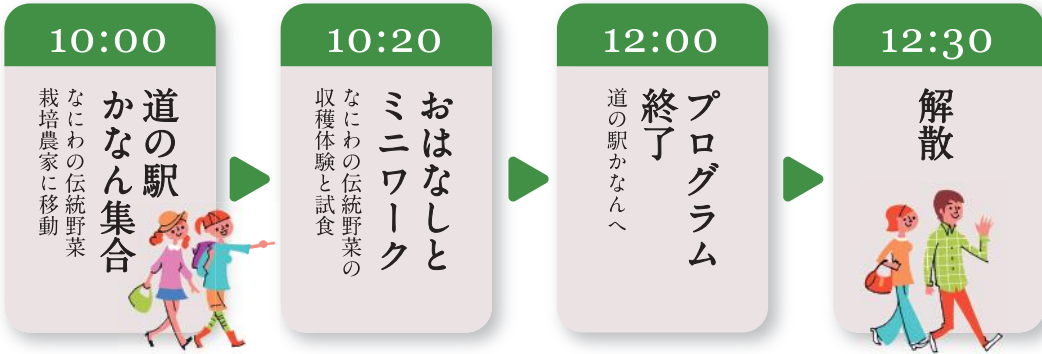
詳しくは裏面をご覧ください。

主催：大阪府 企画・運営：特定非営利活動法人イー・ピーイング

協力：NPO 法人シニア自然大学校なにわの伝統野菜研究会・篤農家 阪上 勝彦氏・道の駅かなん（五十音順）

なにわの伝統野菜が教えてくれること

●スケジュール予定



参加者に
プレゼント!



おおさか気候変動
「適応」ハンドブック

大阪府における温暖化の影響

- 1 農業・森林・林業・水産業** 農作物の品質低下・収穫量の減少、大阪湾の魚種の変化など
- 2 水環境** 大阪湾の海面上昇に伴う河川への海水流入など
- 3 自然生態系** 生態系や種の分布等の変化など
- 4 自然災害・沿岸域** 短時間強雨の発生回数の増加による水害の発生など
- 5 健康** 熱中症による救急搬送者数の増加など
- 6 産業・経済活動** 海面上昇や極端な豪雨等の頻度・強度の増加による生産設備等への被害など
- 7 府民生活・都市生活** 短時間強雨や渇水、強い台風の増加等による鉄道や水道等のインフラ・ライフラインへの影響など



暮らしの中での「適応」の例



涼しく過ごす工夫

- カーテンなどで日光をさえぎろう
- 打ち水をしよう
- 風通しをよくしよう



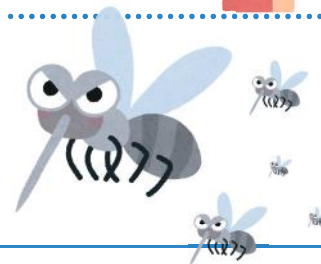
熱中症対策

- エアコンを上手に使う
- こまめに水分を摂ろう
- お出かけ前に外の気温や湿度、暑さ指数をチェックしよう



いざというときに備えよう

- 地域の防災情報を知ろう
- 非常用持ち出しバッグを準備しよう



感染症対策

- 蚊に刺されないようにしよう
- 蚊の発生を抑えよう
- 蚊の侵入を防ごう

申込方法

- メール、FAX、TELにて下記をお知らせください。先着順で受付いたします。
- 受付確認の連絡を差し上げます。申込後数日たっても連絡がない場合はお問い合わせください。
- 障がい等がある方で、参加にあたり配慮を希望される方は事前にご相談ください
- プログラムは変更になる場合があります。

申込締切

11月22日(金)

お名前：
ご家族・グループで
申し込まれる場合は
代表者

準備の都合上お子様の年齢と人数をお知らせください
参加人数：大人（ ）名
子ども（ ）名 年齢_____歳

受付確認
の返信先

メールアドレス：
FAX番号：

当日連絡がつく電話番号：

メール adapt@e-being.jp

FAX 06-6614-1801

TEL 06-6614-1731

令和元年度 温暖化「適応」推進事業受託事業者



〒559-0034 大阪市住之江区南港北 2-1-10 ATCビルITM 棟 11F 西側
TEL : 06-6614-1731 FAX : 06-6614-1801
E-mail : adapt@e-being.jp



大阪府温暖化
「適応」推進事業