

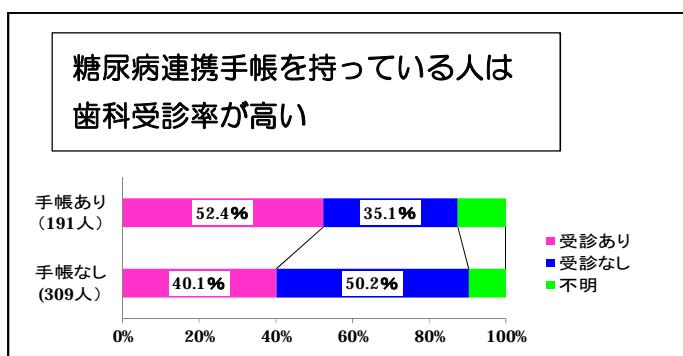
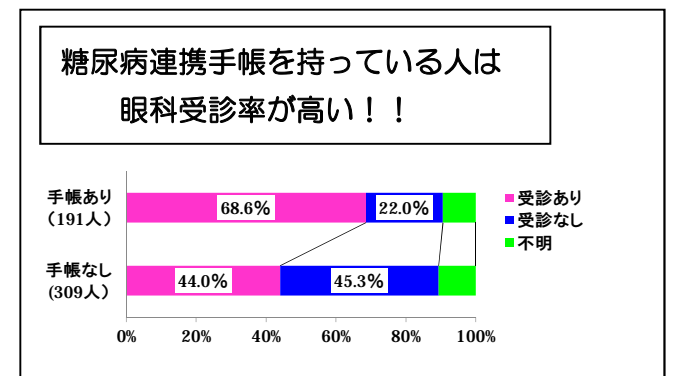
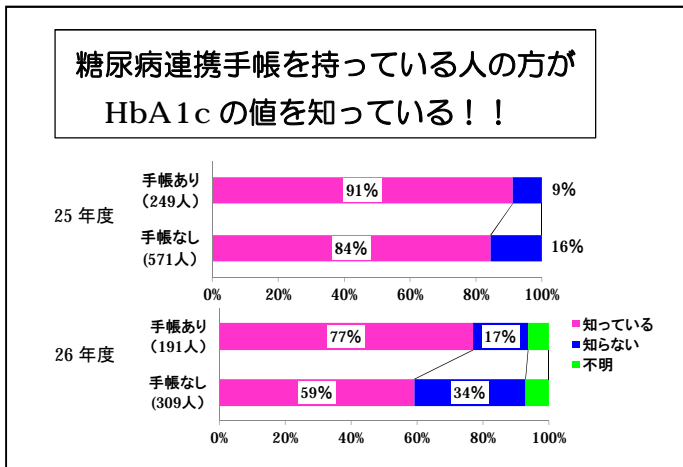
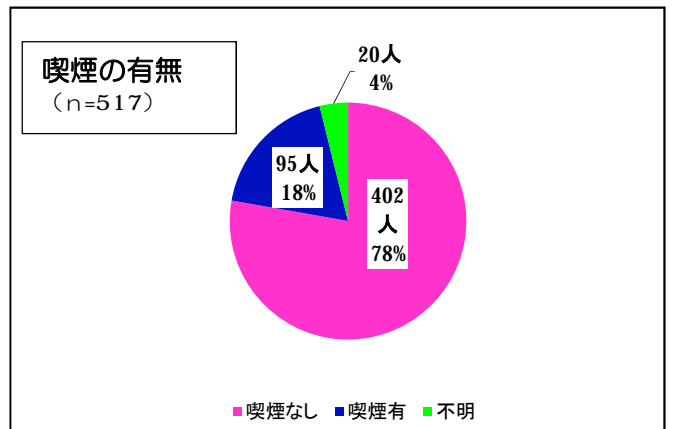
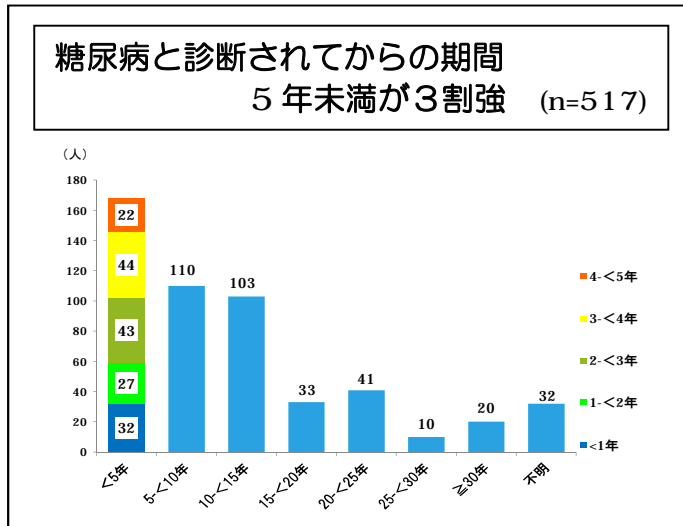
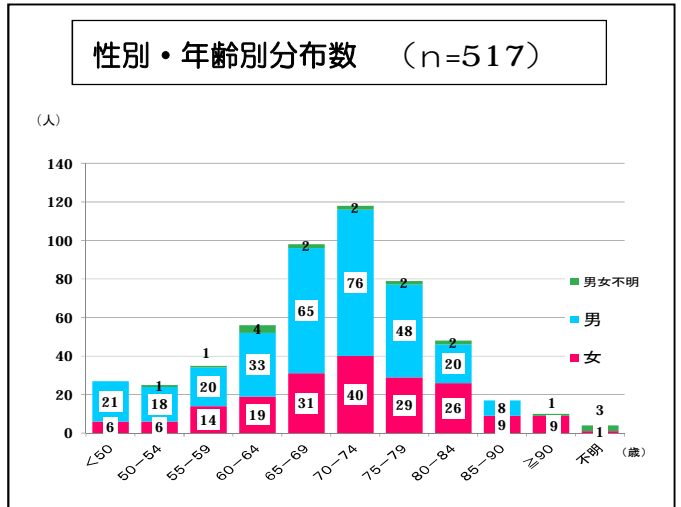
第3回糖尿病患者実態調査の結果（一部抜粋）

H27年7月

調査目的 ①患者の病識や療養行動の把握 ②受診勧奨・受診継続支援 ③糖尿病地域連携手帳活用の推進

調査の時期 平成26年9月16日～12月15日（3か月間）

調査の対象 池田市・箕面市・豊中市・吹田市の薬剤師会会員薬局に糖尿病薬の処方箋を持参された患者のうち協力が得られた人



糖尿病連携手帳を

- 患者自身の健康管理のツールとして
- 病院、診療所だけでなく地域の関係機関の連携のツールとして周知と普及を図り

さらに、普及、活用することで

糖尿病の重症化、合併症の予防などを目指して
病院、診療所、薬局、地域での連携を推進しましょう。